

Automazioni per cancelli a battente





Automazioni per cancelli a battente oleodinamiche

Ampia gamma di operatori studiati per rispondere alle molteplici esigenze dei cancelli ad anta battente.

Adatte a qualsiasi tipo di struttura, pesante o leggera, residenziale o industriale,

le automazioni BFT uniscono alla massima facilità di installazione un'affidabilità assoluta






ed una totale **sicurezza d'uso** nel pieno rispetto delle normative europee.

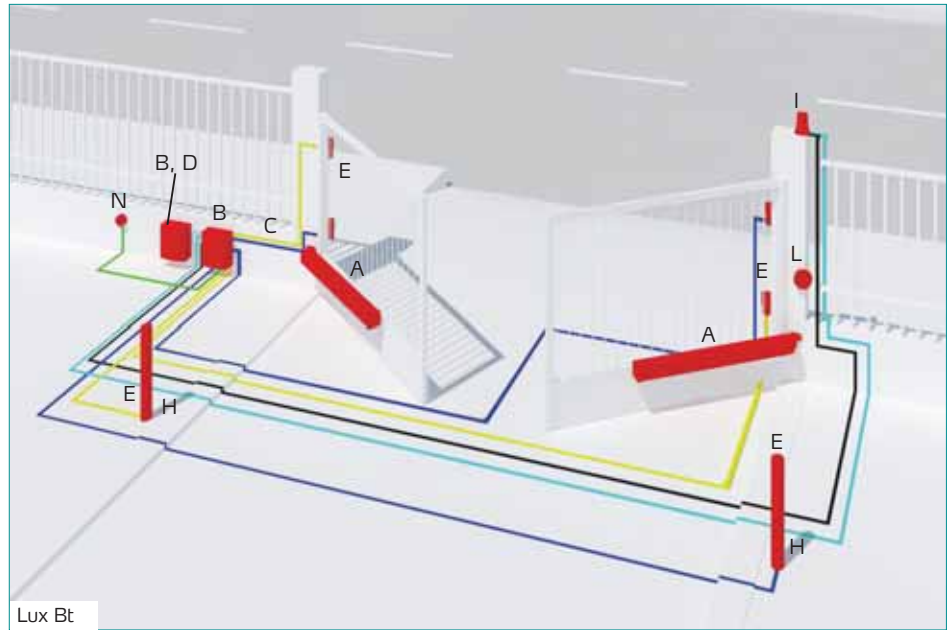
Guida alla scelta

	Lunghezza max	Peso max	Angolo max	Alimentazione	Uso	Kit	Operatore	pag.
battenti oleodinamici	1.8	180	112°	230V	●	—	ORO	— 50
					●	■	ORO KIT	— 212
	2	300	123°	230V	●	—	LUX	— 54
					●	—	LUX B	— 54
					●	—	LUX 2B	— 54
					●	—	LUX FC 2B	— 54
					●	—	LUX R 2B SN2	— 54
	2	300	113°	24V	●	—	LUX BT 2B	— 52
					●	■	LUX BT 2B KIT	— 214
	2.3	300	123°	230V	●	—	LUX MB	— 54
					●	■	LUX MB KIT	— 217
	2.5	200	112°	230V	●	—	ORO E	— 50
					●	—	LUX L	— 54
●					—	P4,5	— 56	
●					—	LUX G	— 54	
●					—	LUX G BT 2B	— 52	
7	500	123°	230V	●	—	P7	— 54	
				●	—	SUB SC	— 58	
battenti oleodinamici interrati	1.8	800	130°	230V	●	—	SUB R SC	— 58
					●	—	SUB G SC	— 58
	2.5	800	130°	230V	●	—	SUB E R SC	— 58
					●	—	SUB E L SC	— 58
	3.5	800	130°	230V	●	—		

LEGENDA

● semi-intensivo	● intensivo	● molto intensivo
------------------	-------------	-------------------

A	Operatore
B	Centrale di comando
C	Batterie di emergenza
D	Ricevente
E	Fotocellula
H	Colonnina
I	Lampeggiante
L	Sistema di comando (selettore a chiave, tastiera, lettore di badge)
N	Scatola di derivazione
	2x1,5
	3x1,5
	RG 58
	5x1
	2x1





Associazioni automazioni cancelli battente

novità

	ALPHA SD	ALCOR N	RIGEL 5 SD	ALTAIR P	LINX	LIBRA C MA	LIBRA C LX	THALIA
ORO	Compatibile	Consigliata	Consigliata					
LUX	Compatibile	Consigliata	Consigliata					
LUX BT							Consigliata	
SUB	Compatibile	Consigliata	Consigliata					
P7-P4,5	Compatibile	Consigliata	Consigliata					
PHOBOS N - NL			Compatibile	Consigliata				
PHOBOS N BT- N L BT						Consigliata		Consigliata
E5	Compatibile	Consigliata	Consigliata					
ELI250			Compatibile	Consigliata				
ELI250BT						Consigliata		Consigliata
VIRGO					Integrata			
IGEA			Compatibile	Consigliata				
IGEA BT						Consigliata		Consigliata

LEGENDA tabella associazioni automazioni cancelli a battente

Consigliata	Garantisce il miglior utilizzo dell'operatore, per quantità e tipologia di opzioni
Compatibile	Permette di far funzionare correttamente l'operatore
Integrata	Installata e parzialmente cablata all'interno dell'operatore

LEGENDA tabella caratteristiche centrali di comando

E1 E2 E3 E4 E5 E6 E7 E8	Funzioni alternative tra di loro, una esclude l'altra
PRO	Necessita del programmatore palmare PROXIMA
Opz.	Necessita di una scheda opzionale

Caratteristiche centrali di comando 49

novità

	ALPHA SD	ALCOR N	RIGEL 5 SD	ALTAIR P	LINX	LIBRA C MA	LIBRA C LX	THALIA
ALIMENTAZIONE MOTORI								
Uscita Motore 1 230V	•	•	•	•				
Uscita Motore 2 230V		•	•	•				
Uscita Motore 1 24V					•	•	•	•
Uscita Motore 2 24V					•	•	•	•
INGRESSI FINECORSA								
Singolo in Apertura	•	E1						
Singolo in Chiusura	•	E2						
Ingressi Separati in Apertura			•		•	•		•
Ingressi Separati in Chiusura			•		•	•		•
Encoder							•	•
INGRESSI COMANDI								
Start	•	•	•	E1	•	E1	•	•
Start Pedonale		E1	•	E2	•		•	•
Start Interno			•					•
Open		E2	•	E1		E1	•	•
Close		E1	•	E2			•	•
Timer			E1					•
Timer pedonale			E1					•
ARRESTO DI EMERGENZA								
Stop	•	•	•	•	•	•	•	•
INGRESSI SICUREZZE								
Fotocellule	•	•	•	•	•	•	•	•
Fotocellule in Apertura			E1					•
Fotocellule in Chiusura			•					•
Verifica Ingressi Fotocellule			•		•	•	•	•
Costa di sicurezza			E1				•	•
Costa di sicurezza 8K2								•
Verifica Ingresso Coste di Sicurezza			•				•	•
INGRESSI/USCITE AUSILIARI								
Lampeggiante			•	•	•	•	•	•
Luce di Cortesia			E4					•
Luce di Zona			E4					•
Luce Scale			E5					•
Elettroserratura	Opz.	Opz.	E6	Opz.	Opz.	Opz.	Opz.	•
Elettrocalamita			E6					•
Spia Cancellato Aperto	E1	E3	E7	E3	E1	E2	E1	•
Secondo Canale Radio	E1	E3	E7	E3	E1	E2	E1	•
Allarme			E5					•
VARIE								
Alimentazione accessori 24V	200 mA	200 mA	1 A	200 mA	180 mA	180 mA	180 mA	180 mA
Antenna	•	•	•	•	•	•	•	•
CONTROLLO MOTORI								
Regolazione di Coppia			•	•	•	•	•	•
Riconoscimento Ostacoli					•	•	•	•
Tragitto Dinamico							•	•
Regolazione di Velocità							•	•
Regolazione Rallentamento			•		•	•	•	•
Regolazione Velocità di Rallentamento					•	•	•	•
Freno			•					•
Regolazione Ritardo in Apertura			•		•	•	•	•
Regolazione Ritardo in Chiusura		•	•	•	•	•	•	•
Collegamento Batterie di Emergenza					•	•	•	•
Funzione ICE								•
Autoset					•	•	•	•
FUNZIONI								
Regolazione Richiusura Automatica (TCA)	•	•	•	•	•	•	•	•
Blocco Impulsi in Apertura	•	•	•	•	•	•	•	•
Blocco Impulsi in TCA			•				•	•
Blocco Impulsi in Chiusura			•				•	•
Settaggio Intervento Fotocellule	•	•	•	•	•	•	•	•
Chiusura Rapida	•	•	•	•	•	•	•	•
Preallarme			•	•	•	•	•	•
2 Passi			•				•	•
3 Passi	•	•	•	•	•	•	•	•
4 Passi	•	•	•	•	•	•	•	•
Uomo Presente			•				•	•
Pressione sull'Arresto di Chiusura		•	•		•	•	•	•
Colpo d'Ariete		•	•	•			•	•
Gestione Semaforo			Opz.				Opz.	Opz.
VARIE								
Ricevente Incorporata	•	•	•	•	•	•	•	•
Apprendimento Via Radio Radiocomandi	•	•	•	•	•	•	•	•
EE-Link	•	•	•	•	•	•	•	•
ER-Ready	•	•	•	•	•	•	•	•
Autodiagnosi	PRO	PRO	•	•	•	•	•	•
Gestione Statistiche	PRO	PRO	•	•	•	•	•	•
Gestione Comandi Centralizzati			•	•	•	•	•	•
Conforme a EN 12453-EN12445			•		•	•	•	•



Descrizione

Operatori oleodinamici adatti all'uso residenziale e piccolo-condominiale estremamente compatti e robusti. Possono automatizzare ante di cancelli battenti fino a 2,5 metri di larghezza e fino a 200 kg di peso.

Disponibili sia in versione reversibile che irreversibile, garantiscono la massima precisione di regolazione della forza grazie alle valvole di by-pass.

L'affidabilità e la potenza dell'idraulica in dimensioni estremamente ridotte e compatte.



La valvola di sblocco in ottone permette di aprire manualmente l'anta in caso di mancanza di energia elettrica nella versione ORO o di semplificare la manovra manuale nella versione ORO E.



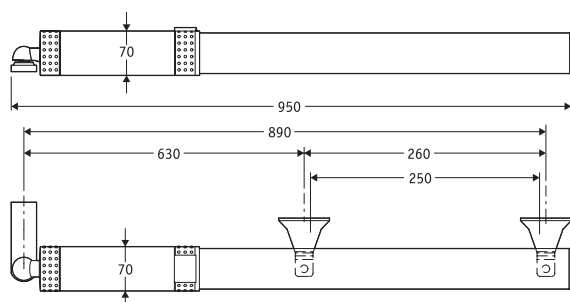
Struttura completamente in alluminio con trattamento di anodizzazione ad alta resistenza.



Tabella riassuntiva

Codice	Nome	Kit	Tensione	Peso Anta	Lunghezza Anta	Prezzo (€)	Max	Legenda
P935059 00001	ORO		230V	180kg	fino a 1,8m	354,80	2	A
P935058 00001	ORO E		230V	200kg	fino a 2,5m	354,80	2	A
R935222 00002	ORO KIT	■	230V	180kg	fino a 1,8m	1012,00	3	A

Dimensioni



Caratteristiche tecniche

	ORO E	ORO
Unità di controllo	ALCOR N	
Alimentazione	230V	230V
Potenza assorbita	240W	240W
Corsa utile stelo	250mm	250mm
Angolo massimo	112°	112°
Tempo manovra	20sec.	27sec.
Rallentamento	No	No
Reazione all'urto	Frizione idraulica	Frizione idraulica
Blocco	Elettroserratura	Idraulico in chiusura
Sblocco	Reversibile	Chiave triangolare
Frequenza utilizzo	Semi-intensivo	
Condizioni ambientali	da -10°C a +60°C	
Grado di protezione	IP55	
Peso dell'attuatore	5,3kg	5,3kg

ALCOR N

Quadro di comando per uno o due operatori da 230V/300W per cancelli a battente



B

ALCOR N D113706 00002

- Alimentazione scheda: 230V monofase
- Alimentazione operatori: 230V monofase 300W max ogni operatore
- Caratteristiche principali: morsettiera estraibile, regolazione tramite potenziometri, rilevazione guasti tramite LED e ricevente bicanale incorporata
- Funzioni principali: mantenimento blocco in chiusura, logica 3/4 passi, apertura parziale, apre/chiude separati
- Compatibilità: ALCOR SD

190,50 € MAX 2



Descrizione

Gamma completa di pistoni oleodinamici in bassa tensione ad uso molto intensivo, adatti a qualsiasi tipo di applicazione: residenziale, industriale o condominiale.

Compatti e robusti, possono automatizzare ante di cancelli battenti fino a 5 metri di larghezza e fino a 800 kg di peso. Disponibili in versioni reversibili e/o irreversibili, garantiscono il massimo della sicurezza antischiacciamento grazie all'encoder assoluto ed all'esclusivo sistema D-Track

((ER-Ready))



Grazie all'esclusivo sistema di blocchi selezionabili, tutti gli operatori 2B possono essere trasformati in reversibili, con blocco in apertura, blocco in chiusura o doppio blocco. Il tutto ruotando semplicemente una chiave.

L'Encoder assoluto, presente in tutte le versioni 24V, garantisce la massima precisione di arresto nei finecorsa di chiusura e di apertura; permettere inoltre la gestione della coppia tramite il sistema D-Track.

Centrali di comando con display e nuova programmazione semplificata a scenari.

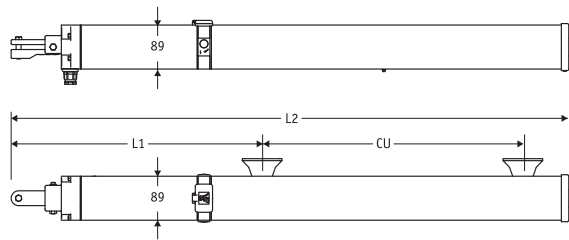


Tabella riassuntiva

Codice	Nome	Kit	Tensione	Peso Anta	Lunghezza Anta	Prezzo (€)	Max	Legenda
P935079 00001	LUX BT 2B		24V	300kg	fino a 2m	525,10	2	A
P935080 00001	LUX BT		24V	300kg	fino a 2m	477,90	2	A
P935083 00001	LUX G BT 2B		24V	800kg	fino a 5m	574,70	2	A
R935262 00001	LUX BT 2B KIT	■	24V	300kg	fino a 2m	1.296,90	2	A



Dimensioni



	L1	CU	L2
LUX BT	715 mm	270 mm	1116 mm
LUX G BT	932 mm	392 mm	1381 mm

Caratteristiche tecniche

	LUX BT 2B	LUX BT	LUX G BT 2B
Unità di controllo	LIBRA C LX		
Alimentazione	24V	24V	24V
Potenza assorbita	300W	300W	300W
Corsa utile stelo	270mm	270mm	392mm
Angolo massimo	113°	113°	130°
Tempo manovra	17sec.	17sec.	19sec.
Rallentamento	Si	Si	Si
Reazione all'urto	D-Track	D-Track	D-Track
Blocco	Idrraulico in apertura/chiusura	Elettroserratura	Idrraulico in apertura/chiusura
Sblocco	Chiave triangolare	Reversibile	Chiave triangolare
Frequenza utilizzo	Uso molto intensivo		
Condizioni ambientali	da -10°C a +60°C		
Grado di protezione	IP57		
Peso dell'attuatore	8,4kg	8,4kg	12,9kg

LIBRA C LX

Quadro di comando per 1 o 2 operatori della serie LUX BT



LIBRA C LX D113715 00002

- Quadro di comando per 1 o 2 operatori della serie LUX BT
- Applicazione: quadro di comando per 1 o 2 operatori per cancelli a battente (LUX BT)
- Alimentazione scheda: 230V monofase
- Alimentazione operatori: 24Vdc
- Caratteristiche principali: morsettiere estraibili, programmazione con display e ricevente bicanale incorporata, antischacciamento, rallentamento in apertura e chiusura e autoapprendimento elettronici, sistema D-TRACK di controllo della coppia, possibilità di gestione semaforica con schede SCS IO e TLB
- Funzioni principali: richiusura automatica, chiusura rapida, apertura parziale, funzionamento a uomo presente, blocco impulsi, apri e chiudi separati

B

283,80 € MAX 2



Descrizione

Gamma completa di pistoni oleodinamici ad uso molto intensivo, adatti a qualsiasi tipo di applicazione, residenziale, industriale o condominiale. Compatti e robusti possono automatizzare ante di cancelli battenti fino a 5 metri di larghezza e fino a 800 kg di peso. Disponibili in versioni reversibili o irreversibili, garantiscono la massima precisione nella regolazione della coppia grazie alle valvole di by-pass.

Il rallentamento nella fase di chiusura (versioni R) garantisce movimenti silenziosi e fluidi anche sulle ante più grandi. La vite di regolazione, inoltre, permette di adattare l'intensità del rallentamento alle esigenze di ogni situazione.

Le valvole di by-pass permettono nelle versioni in 230V di regolare con precisione la coppia in apertura ed in chiusura in modo separato ed indipendente.

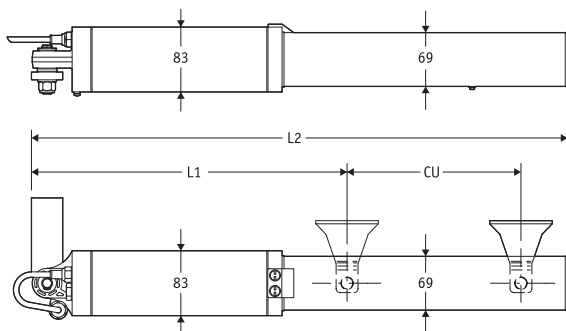
Struttura completamente in alluminio con trattamento di anodizzazione ad alta resistenza.



Tabella riassuntiva

Codice	Nome	Kit	Tensione	Peso Anta	Lunghezza Anta	Prezzo (€)	Max	Legenda
P935009 00001	LUX		230V	300kg	fino a 2m	427,40	4	A
P935010 00001	LUX B		230V	300kg	fino a 2m	444,90	4	A
P935011 00001	LUX 2B		230V	300kg	fino a 2m	467,20	2	A
P935012 00001	LUX L		230V	500kg	fino a 4m	433,40	1	A
P935013 00001	LUX G		230V	800kg	fino a 5m	499,10	1	A
P935035 00001	LUX MB		230V	300kg	fino a 2,3m	444,90	2	A
P935039 00001	LUX FC 2B		230V	300kg	fino a 2m	524,70	2	A
P935046 00002	LUX R 2B SN2		230V	300kg	fino a 2m	547,20	2	A
R935217 00002	LUX MB KIT	■	230V	300kg	fino a 2,3m	1219,00	2	A

Dimensioni



	L1	CU	L2
LUX LUX B LUX 2B LUX MB LUX L	715 mm	270 mm	1025 mm
LUXG LUX FC 2B	850 mm	390 mm	1300 mm
LUX R2BSN2	710 mm	250 mm	1050 mm

Caratteristiche tecniche

	LUX	LUX B	LUX 2B	LUX L	LUX G	LUX MB	LUX FC 2B	LUX R 2B SN2
Unità di controllo	ALCOR N, RIGEL5							
Alimentazione	230V	230V	230V	230V	230V	230V	230V	230V
Potenza assorbita	250W	250W	250W	250W	250W	250W	250W	250W
Corsa utile stelo	270mm	270mm	270mm	270mm	390mm	270mm	280mm	250mm
Angolo massimo	123°	123°	123°	123°	130°	123°	123°	123°
Tempo manovra	17sec.	17sec.	17sec.	33sec.	48sec.	23sec.	17sec.	16sec.+rall.
Rallentamento	No	No	No	No	No	No	No	Si
Reazione all'urto	Frizione idraulica	Frizione idraulica	Frizione idraulica	Frizione idraulica	Frizione idraulica	Frizione idraulica	Frizione idraulica	Frizione idraulica
Blocco	Elettroserratura	Idraulico in chiusura	Idraulico in apertura/chiusura	Elettroserratura	Elettroserratura	Idraulico in chiusura	Idraulico in apertura/chiusura	Idraulico in apertura/chiusura
Sblocco	Reversibile	Chiave triangolare	Chiave triangolare	Reversibile	Chiave triangolare	Chiave triangolare	Chiave triangolare	Chiave triangolare
Frequenza utilizzo	Uso molto intensivo							
Condizioni ambientali	da -10°C a +60°C							
Grado di protezione	IP57							
Peso dell'attuatore	8,7kg	8,7kg	8,7kg	8,7kg	13,2kg	8,7kg	8,7kg	8,7kg

RIGEL 5

Quadro di comando universale per uno o due operatori da 230V



RIGEL 5 D113693 00003

- Quadro di comando universale per uno o due operatori da 230V
- Applicazione: quadro di comando universale per uno o due operatori
- Alimentazione scheda: 230V monofase
- Alimentazione operatori: 230V monofase
- Caratteristiche principali: morsettiere estraibili, programmazione e diagnostica con display, ricevente bicanale incorporata, connettore ad innesto per ricevente addizionale, connessione elettroserratura a scatto o magnetica, limitatore elettronico di coppia, rallentamento elettronico in apertura e chiusura, ingressi di finecorsa separati per ogni motore, possibilità di gestione semaforica e preriscaldamento operatori idraulici con scheda SSR5
- Funzioni principali: richiusura automatica, tempi di lavoro motori separati, mantenimento blocco in chiusura, colpo d'ariete, logica 2/3/4 passi, apertura parziale, chiusura rapida, apri e chiudi separati
- Compatibilità: RIGEL 4

B

255,50 € MAX 2



Descrizione

Operatori oleodinamici adatti all'uso industriale e condominiale estremamente robusti ed affidabili. Possono automatizzare ante di cancelli battenti fino a 7 metri di larghezza e fino a 500 kg di peso.

Grazie al sistema idraulico estremamente performante ed al rallentamento nella fase di chiusura garantiscono movimenti fluidi e silenziosi delle ante. La regolazione della forza di trazione e di spinta avviene in modo preciso grazie al sistema di valvole di by-pass.

Le staffe posteriori articolate e lo stelo snodato permettono installazioni semplici ed affidabili in ogni situazione.

La manopola di sblocco in ottone, protetta da una chiave personalizzata, permette di facilitare l'apertura manuale dell'anta in caso di mancanza di energia elettrica.

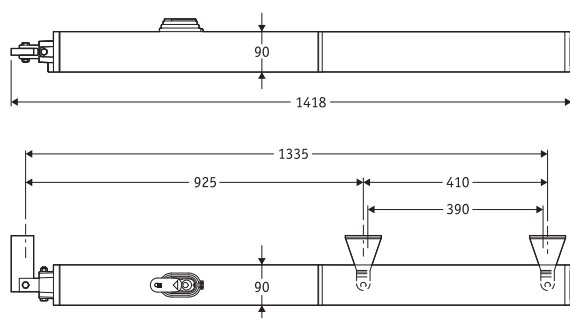
Il rallentamento nella fase di chiusura garantisce movimenti silenziosi e fluidi anche sulle ante più grandi. La vite di regolazione, inoltre, permette di adattare l'intensità del rallentamento alle esigenze di ogni situazione.



Codice	Nome	Kit	Tensione	Peso Anta	Lunghezza Anta	Prezzo (€)	Max	Legenda
P935060 00001	P7		230 V	500 Kg	fino a 7 m	673,60	1	A
P935061 00001	P4,5		230 V	500 Kg	fino a 4,5 m	673,60	1	A



Dimensioni



Caratteristiche tecniche

	P7	P4,5
Unità di controllo	ALCOR N, RIGEL5	
Manovra manuale	Reversibile	Reversibile
Alimentazione	230V	230V
Potenza assorbita	250W	250W
Corsa utile stelo	390mm	390mm
Angolo massimo	123°	123°
Tempo manovra	42sec.+rall.	28sec.+rall.
Rallentamento	In chiusura	In chiusura
Reazione all'urto	Frizione idraulica	Frizione idraulica
Blocco	Elettroserratura	Elettroserratura
Manovra manuale	Reversibile	Reversibile
Frequenza utilizzo	Molto Intensivo	
Condizioni ambientali	da -10°C a +60°C	
Grado di protezione	IP55	
Peso dell'attuatore	12,25kg	12,25kg

RIGEL 5

Quadro di comando universale per uno o due operatori da 230V



RIGEL 5 D113693 00003

- Quadro di comando universale per uno o due operatori da 230V
- Applicazione: quadro di comando universale per uno o due operatori
- Alimentazione scheda: 230V monofase
- Alimentazione operatori: 230V monofase
- Caratteristiche principali: morsettiere estraibili, programmazione e diagnostica con display, ricevente bicanale incorporata, connettore ad innesto per ricevente addizionale, connessione elettroserratura a scatto o magnetica, limitatore elettronico di coppia, rallentamento elettronico in apertura e chiusura, ingressi di fincorsa separati per ogni motore, possibilità di gestione semaforica e preriscaldamento operatori idraulici con scheda SSR5
- Funzioni principali: richiusura automatica, tempi di lavoro motori separati, mantenimento blocco in chiusura, colpo d'ariete, logica 2/3/4 passi, apertura parziale, chiusura rapida, apri e chiudi separati
- Compatibilità: RIGEL 4

B

255,00 € MAX 2



Descrizione

Gamma completa di operatori oleodinamici interrati ad uso molto intensivo, adatti a qualsiasi tipo di applicazione, residenziale, industriale o condominiale. Compatti e robusti possono automatizzare ante di cancelli battenti fino a 3.5 metri di larghezza e fino a 800 kg di peso.

Disponibili in versioni reversibili o irreversibili, con o senza rallentamento in apertura ed in chiusura e con angoli di apertura fino a 180°.

La struttura monoblocco permette installazioni esteticamente molto pulite ed estremamente affidabili nel tempo.

Centrali di comando con display di programmazione e nuova programmazione semplificata a scenari.

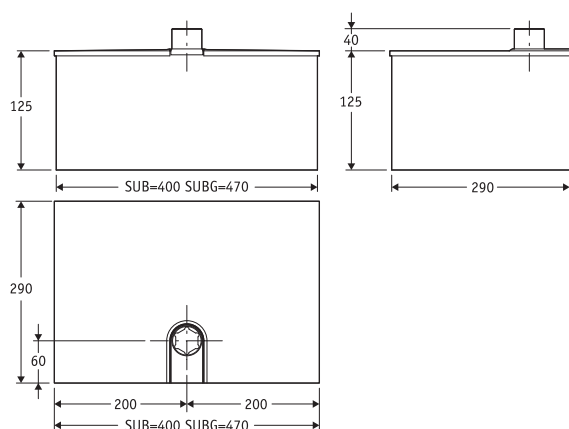
Il rallentamento nella fase di chiusura garantisce movimenti silenziosi e fluidi anche sulle ante più grandi. La vite di regolazione, inoltre, permette di adattare l'intensità del rallentamento alle esigenze di ogni situazione.



Tabella riassuntiva

Codice	Nome	Kit	Tensione	Peso Anta	Lunghezza Anta	Prezzo (€)	Max	Legenda
P930010 00005	SUB G SC DX		230V	800kg	fino a 1,8m	819,90	1	A
P930010 00006	SUB G SC SX		230V	800kg	fino a 1,8m	819,90	1	A
P930012 00005	SUB R SC DX		230V	800kg	fino a 1,8m	785,20	2	A
P930012 00006	SUB R SC SX		230V	800kg	fino a 1,8m	785,20	2	A
P930013 00007	SUB ER SC DX		230V	800kg	fino a 2,5m	755,00	2	A
P930013 00008	SUB ER SC SX		230V	800kg	fino a 2,5m	755,00	2	A
P930014 00005	SUB EL SC DX		230V	800kg	fino a 3,5m	756,20	1	A
P930014 00006	SUB EL SC SX		230V	800kg	fino a 3,5m	756,20	1	A
P930026 00001	SUB SC DX		230V	800kg	fino a 1,8m	739,10	2	A
P930026 00002	SUB SC SX		230V	800kg	fino a 1,8m	739,10	2	A

Dimensioni



Caratteristiche tecniche

	SUB SC	SUB R SC	SUB ER SC	SUB EL SC	SUB G SC
Unità di controllo	ALCOR N, RIGEL6				
Alimentazione	230V	230V	230V	230V	230V
Potenza assorbita	250W	250W	250W	250W	250W
Angolo di apertura	130°	130°	130°	130°	180°
Tempo manovra	24sec.	14sec.+rall.	14sec.+rall.	33sec.	33sec.
Rallentamento	No	Si	Si	No	No
Reazione all'urto	Frizione idraulica	Frizione idraulica	Frizione idraulica	Frizione idraulica	Frizione idraulica
Blocco	Idraulico in apertura/ chiusura	Idraulico in apertura/ chiusura	Elettroserratura	Elettroserratura	Idraulico in apertura/ chiusura
Sblocco	Chiave triangolare	Chiave triangolare	Reversibile	Reversibile	Chiave triangolare
Frequenza utilizzo	Usò molto intensivo				
Condizioni ambientali	da -10°C a +60°C				
Grado di protezione	IP67				
Peso dell'attuatore	22kg	22kg	22kg	22kg	24kg

RIGEL 5

Quadro di comando universale per uno o due operatori da 230V



RIGEL 5 D113693 00003

- Quadro di comando universale per uno o due operatori da 230V
- Applicazione: quadro di comando universale per uno o due operatori
- Alimentazione scheda: 230V monofase
- Alimentazione operatori: 230V monofase
- Caratteristiche principali: morsettiere estraibili, programmazione e diagnostica con display, ricevente bicanale incorporata, connettore ad innesto per ricevente addizionale, connessione elettroserratura a scatto o magnetica, limitatore elettronico di coppia, rallentamento elettronico in apertura e chiusura, ingressi di finecorsa separati per ogni motore, possibilità di gestione semaforica e preriscaldamento operatori idraulici con scheda SSR5
- Funzioni principali: richiusura automatica, tempi di lavoro motori separati, mantenimento blocco in chiusura, colpo d'ariete, logica 2/3/4 passi, apertura parziale, chiusura rapida, apri e chiudi separati
- Compatibilità: RIGEL 4

B

255,50 € MAX 2



Automazioni per cancelli a battente elettromeccanici

Facili da installare, le automazioni BFT per cancelli ad anta battente assicurano massima sicurezza e comodità d'uso.

L'estrema versatilità d'impiego le rende perfette anche in contesti architettonici di pregio.

Ogni operazione di manutenzione, inoltre, risulta particolarmente semplice, veloce e intuitiva.

Guida alla scelta

	Lunghezza max	Peso max	Angolo max	Alimentazione	Uso	Kit	Operatore	pag.
battenti elettromeccanici	1.8	250	118°	230V	●	—	PHOBOS N	— 62
				24V	●	■	PHOBOS N KIT	— 221
	2	200	180°	230V	●	—	E5	— 68
			120°	24V	●	—	VIRGO	— 64
	2.5	250	125°	230V	●	—	IGEA	— 66
				24V	●	—	IGEA BT	— 66
	5	250	128°	230V	●	—	PHOBOS N L	— 62
				24V	●	■	PHOBOS N L KIT	— 223
			120°	230V	●	—	PHOBOS N L BT	— 62
				24V	●	■	PHOBOS N L BT KIT	— 224
battenti elettromeccanici interrati	2	150	120°	230V	●	—	ELI250V	— 70
		300	120°	230V	●	—	ELI250	— 70
	3.5	400	120°	24V	●	—	ELI250BT	— 70

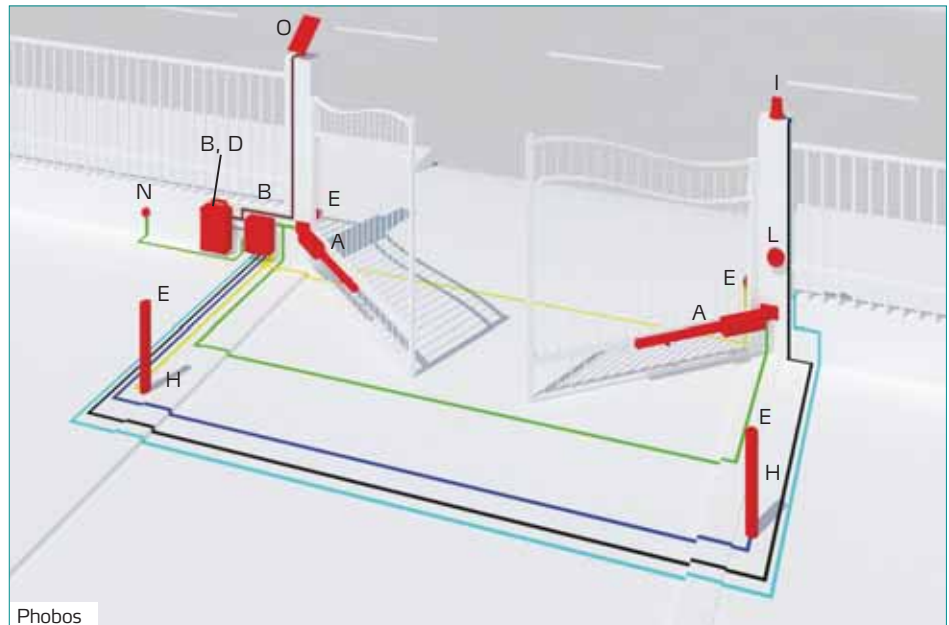
LEGENDA

● semi-intensivo ● intensivo ● molto intensivo

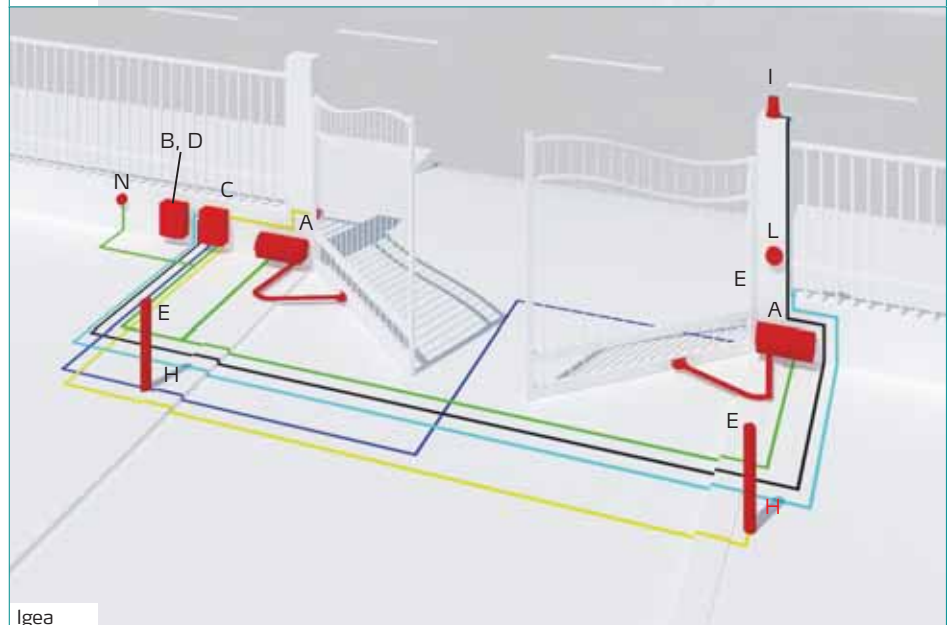
Kit p. 18

Impianti completi p. 206

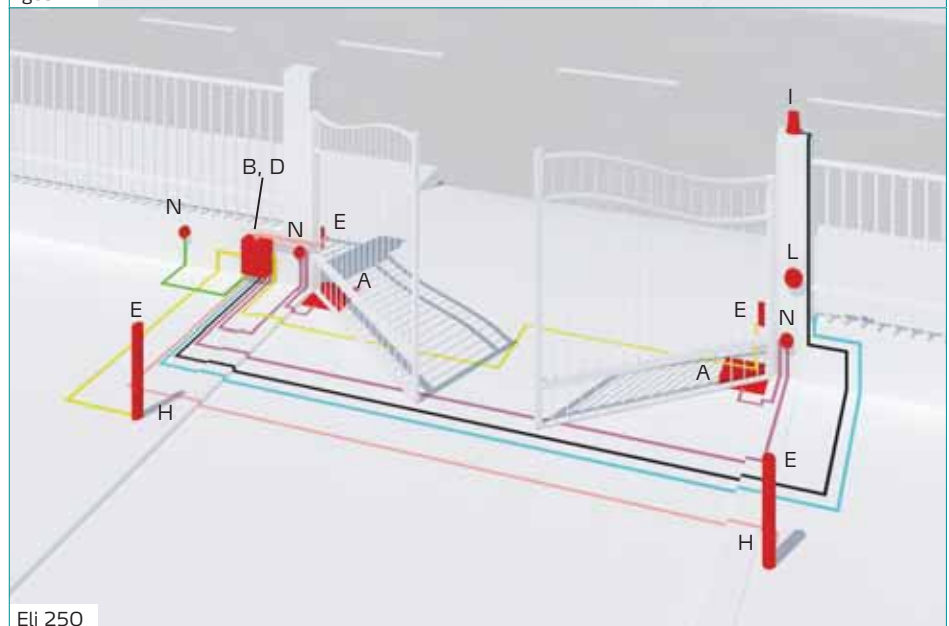
A	Operatore
B	Centrale di comando
C	Batterie di emergenza
D	Ricevente
E	Fotocellula
H	Colonnina
I	Lampeggiante
L	Sistema di comando (selettore a chiave, tastiera, lettore di badge)
N	Scatola di derivazione
O	Pannello solare
	2x1,5
	3x1,5
	RG 58
	5x1
	2x1
	9x0,5
	4x2,5



Phobos



Igea



Eli 250



Descrizione

Gamma completa di pistoni elettromeccanici ad uso residenziale adatti per ante di cancelli battenti fino a 5 metri di larghezza e fino a 250 kg di peso.

L'esclusivo sistema di gestione e controllo* permette un movimento estremamente preciso ed una sicurezza antischiacciamento totale.

* (in tutte le versioni BT grazie alla centrale di comando THALIA)

24V**((ER-Ready))**

Centrali di comando con display di programmazione, nuova programmazione semplificata a scenari e nuovo standard morsettiere.



Sistema di finecorsa monocavo integrato allo stelo per semplificare ed accelerare l'installazione.



Struttura in alluminio con trattamento di anodizzazione ad alta resistenza.



Tabella riassuntiva

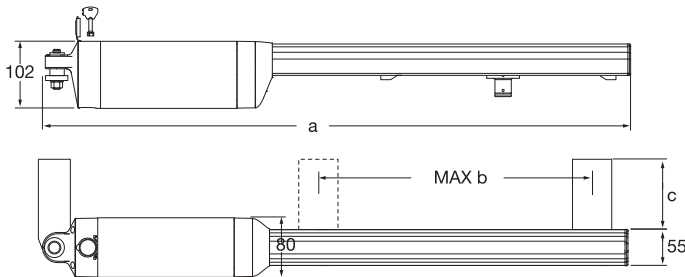


Codice	Nome	Kit	Tensione	Peso Anta	Lunghezza Anta	Prezzo (€)	Max	Legenda
P935067 00004	PHOBOS N		230V	250kg	fino a 1,8m	274,10	2	A
P935073 00003	PHOBOS N L		230V	250kg	fino a 5m	287,70	2	A
P935066 00004	PHOBOS N BT		24V	250kg	fino a 1,8m	281,10	2	A
P935074 00003	PHOBOS N L BT		24V	250kg	fino a 5m	306,80	2	A
R935248 00002	PHOBOS N KIT	■	230V	250kg	fino a 1,8m	798,90	2	A
R935268 00002	PHOBOS N L KIT	■	230V	250kg	fino a 5m	822,00	2	A
R935247 00002	PHOBOS N BT KIT	■	24V	250kg	fino a 1,8m	811,00	2	A
R935265 00001	PHOBOS N L BT KIT	■	24V	250kg	fino a 5m	848,40	2	A
R935249 00002	PHOBOS N BT FAST NET	■	24V	250kg	fino a 1,8m	835,90	2	A
R935266 00001	PHOBOS N L BT FAST NET	■	24V	250kg	fino a 5m	866,20	2	A

• novità



Dimensioni



	N BT	N L BT	N	N L
a	825 mm	943 mm	825 mm	943 mm
max b	305 mm	470 mm	365 mm	481 mm

Caratteristiche tecniche

	PHOBOS N	PHOBOS N L	PHOBOS N BT	PHOBOS N L BT
Unità di controllo	ALTAIR P		LIBRA C MA, THALIA	
Alimentazione	230V	230V	24V	24V
Potenza assorbita	210W	210W	40W	40W
Corsa utile stelo	365 mm	481mm	305mm	470mm
Angolo massimo	118°	128°	118°	120°
Tempo manovra	15sec	36sec	15sec	20sec
Rallentamento	No	No	No	No
Reazione all'urto	Frizione elettrica	Frizione elettrica	D-Track	D-Track
Blocco	Meccanico	Meccanico	Meccanico	Meccanico
Sblocco	Chiave triangolare	Chiave triangolare	Chiave triangolare	Chiave triangolare
Frequenza utilizzo	Uso semi intensivo		Uso intensivo	
Condizioni ambientali	da -20°C a +50°C			
Grado di protezione	IP X4			
Peso dell'attuatore	5kg	5kg	5kg	5kg

THALIA

Quadro di comando per 1 o 2 operatori in 24V per cancelli a battente



B

THALIA D113745 00002

novità

- Applicazione: quadro di comando per 1 o 2 operatori in 24V per cancelli a battente
- Alimentazione scheda: 230V monofase
- Alimentazione operatori: 24Vdc 180W max ogni operatore
- Caratteristiche principali: morsettiere estraibili con nuovo standard a colori, programmazione semplificata a scenari con display e ricevente bicanale incorporata, antischacciamento basato su sistema D-Track, rallentamento in apertura e chiusura e autoapprendimento elettronici
- Funzioni principali: richiusura automatica, chiusura rapida, apertura parziale, funzionamento a uomo presente
- Compatibilità: LIBRA C MA, LIBRA, LIBRA R, LIBRA MA R

302,50 € MAX 1



Descrizione

Operatore elettromeccanico a braccio articolato ad uso residenziale per ante di cancelli battenti fino a 2 metri e fino a 200 kg. Ideale per ogni situazione installativa permette di risolvere facilmente i problemi legati ai pilastri di grandi dimensioni grazie alle suo sistema di leve.

Centrale di comando, finecorsa e blocchi meccanici d'arresto integrati nell'operatore.

24V

((ER-Ready))



Centrali di comando incorporata con display di programmazione e menù di settaggio automatico.

Blocchi meccanici di arresto e fine corsa elettromeccanici incorporati e regolabili.

Struttura in alluminio con trattamento di verniciatura ad alta resistenza.



Tabella riassuntiva

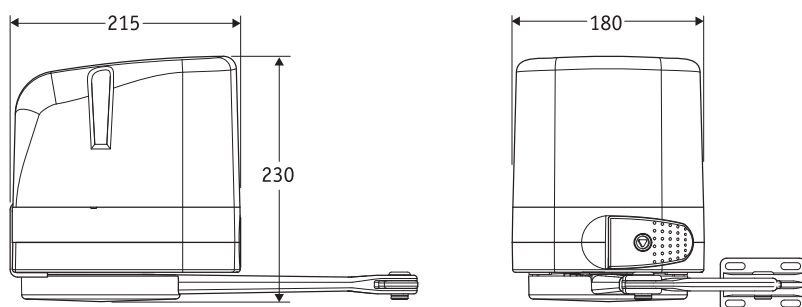
Codice	Nome	Kit	Tensione	Peso Anta	Lunghezza Anta	Prezzo (€)	Max	Legenda
R930130 00002	VIRGO KIT	■	24V	200kg	fino a 2m	804,30	2	A
R930133 00001	VIRGO FAST NET KIT	■	24V	200kg	fino a 2m	804,20	2	A



• novità



Dimensioni



Caratteristiche tecniche

	VIRGO
Unità di controllo	LINX
Alimentazione	24V
Potenza assorbita	110W
Angolo di apertura	120°
Tempo manovra	14sec (90°)
Rallentamento	Sì
Reazione all'urto	Limitatore di coppia elettronico
Blocco	Meccanico
Sblocco	Chiave triangolare
Frequenza utilizzo	Uso semi intensivo
Condizioni ambientali	da -15°C a +50°C
Grado di protezione	IPX4
Peso dell'attuatore	8kg



Descrizione

Gamma di operatori elettromeccanici a braccio articolato ad uso residenziale per ante di cancelli battenti fino a 2.5 metri e fino a 250 kg.

Ideale per installazioni su pilastri di grandi dimensioni grazie alle sue leve articolate che permettono aperture fino a 125°.

24V

((€R-Ready))

FASTNET



Centrale di comando con display di programmazione, menù di settaggio automatico, programmazione semplificata ed encoder virtuale.



Sistema di fine corsa elettromeccanici monocavo incorporati e regolabili.



Struttura in alluminio con trattamento di verniciatura ad alta resistenza.



Tabella riassuntiva

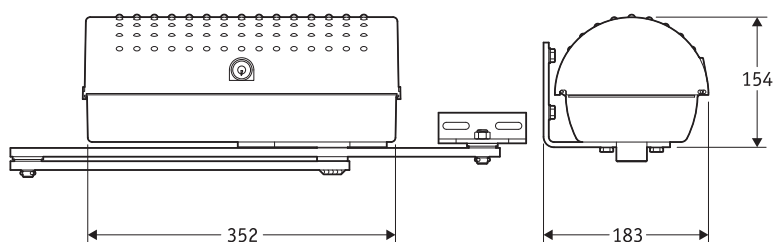
Codice	Nome	Kit	Tensione	Peso Anta	Lunghezza Anta	Prezzo (€)	Max	Legenda
P935065 00002	IGEA		230V	250kg	fino a 2,5m	397,10	2	A
P935070 00002	IGEA BT		24V	250kg	fino a 2,5m	378,10	2	A
R935264 00001	IGEA BT NET KIT	■	24V	250kg	fino a 2,5m	1009,40	2	A

FASTNET

• novità



Dimensioni



Caratteristiche tecniche

	IGEA	IGEA BT
Unità di controllo	ALTAIR P	LIBRA C MA, THALIA
Alimentazione	230V	24V
Potenza assorbita	300W	40W
Angolo di apertura	125°	125°
Tempo manovra	15sec (90°)	15sec (90°)
Rallentamento	No	Sì
Reazione all'urto	Frizione elettrica	D-Track
Blocco	Meccanico	Meccanico
Sblocco	Chiave personalizzata	Chiave personalizzata
Frequenza utilizzo	Usò intensivo	
Condizioni ambientali	da -15°C a +60°C	
Grado di protezione	IP44	
Peso dell'attuatore	16kg	16kg

THALIA

Quadro di comando per 1 o 2 operatori in 24V per cancelli a battente



B

THALIA D113745 00002

novità

- Applicazione: quadro di comando per 1 o 2 operatori in 24V per cancelli a battente
- Alimentazione scheda: 230V monofase
- Alimentazione operatori: 24Vdc 180W max ogni operatore
- Caratteristiche principali: morsettiere estraibili con nuovo standard a colori, programmazione semplificata a scenari con display e ricevente bicanale incorporata, antischiacciamento basato su sistema D-Track, rallentamento in apertura e chiusura e autoapprendimento elettronici.
- Funzioni principali: richiusura automatica, chiusura rapida, apertura parziale, funzionamento a uomo presente
- Compatibilità: LIBRA C MA, LIBRA, LIBRA R, LIBRA MA R

302,50 € MAX 1

Descrizione

Operatore elettromeccanico a braccio articolato con ingombro estremamente ridotto.

Adatto ad un uso residenziale, può automatizzare ante di cancelli battenti fino a 1,8 metri di larghezza e fino a 200 kg di peso.



La sua particolare struttura permette l'utilizzo su pilastri di piccole dimensioni o in spazi anche molto limitati.

Sicurezza antischacciamento assicurata dalla frizione meccanica regolabile.

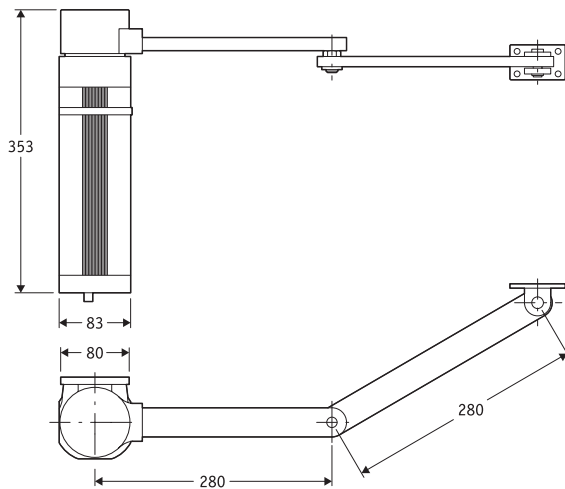
Struttura in alluminio con trattamento di anodizzazione ad alta resistenza.



Tabella riassuntiva

Codice	Nome	Kit	Tensione	Peso Anta	Lunghezza Anta	Prezzo (€)	Max	Legenda
P930003 00001	E5		230V	200kg	fino a 1,8m	318,30	2	A

Dimensioni



Caratteristiche tecniche

	E5
Unità di controllo	ALCOR N
Alimentazione	230V
Potenza assorbita	200W
Corsa utile stelo	130° (180° con BSE5)
Tempo manovra	22sec
Rallentamento	No
Reazione all'urto	Frizione meccanica
Blocco	Elettroserratura
Sblocco	Reversibile
Frequenza utilizzo	Uso semi intensivo
Condizioni ambientali	da -10°C a +60°C
Grado di protezione	IP44
Peso dell'attuatore	8kg

RIGEL 5

Quadro di comando universale per uno o due operatori da 230V



RIGEL 5 D113693 00003

- Quadro di comando universale per uno o due operatori da 230V
- Applicazione: quadro di comando universale per uno o due operatori
- Alimentazione scheda: 230V monofase
- Alimentazione operatori: 230V monofase
- Caratteristiche principali: morsettiere estraibili, programmazione e diagnostica con display, ricevente bicanale incorporata, connettore ad innesto per ricevente addizionale, connessione elettroserratura a scatto o magnetica, limitatore elettronico di coppia, rallentamento elettronico in apertura e chiusura, ingressi di finecorsa separati per ogni motore, possibilità di gestione semaforica e preriscaldamento operatori idraulici con scheda SSR5
- Funzioni principali: richiusura automatica, tempi di lavoro motori separati, mantenimento blocco in chiusura, colpo d'ariete, logica 2/3/4 passi, apertura parziale, chiusura rapida, apri e chiudi separati
- Compatibilità: RIGEL 4

B

255,50 € MAX 2



Descrizione

Gamma di operatori elettromeccanici interrati ad uso residenziale per ante di cancelli battenti fino a 3.5 metri e fino a 400 kg. La cassa di fondazione portante permette di facilitare ed accorciare tutte le operazioni di installazione e manutenzione.

Il sistema di finecorsa magnetici (versione BT) garantisce la massima precisione ed affidabilità nel tempo in qualsiasi condizione climatica.

24V

Centrale di comando con display di programmazione, menù di settaggio automatico, programmazione semplificata ed encoder virtuale.



Sistema opzionale per aperture fino a 180°.



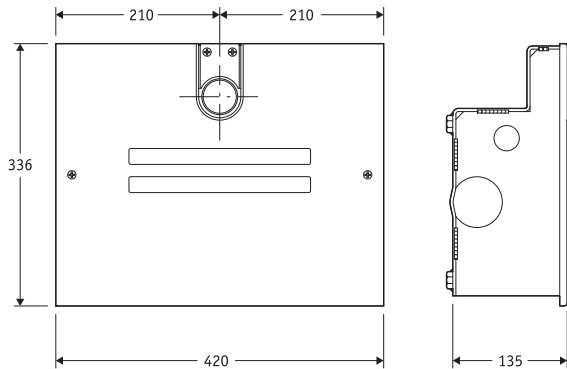
Robusta struttura in alluminio con trattamento ad alta resistenza.



Tabella riassuntiva

Codice	Nome	Kit	Tensione	Peso Anta	Lunghezza Anta	Prezzo (€)	Max	Legenda
P930114 00001	ELI 250		230V	300kg	fino a 3,5m	314,30	4	A
P930114 00003	ELI 250 V		230V	150kg	fino a 2m	336,40	4	A
P930118 00001	ELI 250 BT		24V	400kg	fino a 3,5m	314,30	4	A

Dimensioni (disegno tecnico: Eli250)



Caratteristiche tecniche

	ELI 250	ELI 250 V	ELI 250 BT
Unità di controllo	ALTAIR P	ALTAIR P	LIBRA C MA, THALIA
Alimentazione	230V	230V	24V
Potenza assorbita	280W	280W	175W
Angolo di apertura	120°	120°	120°
Tempo manovra	28sec	14sec	15sec
Rallentamento	No	No	Si
Reazione all'urto	Frizione elettrica	Frizione elettrica	D-Track
Blocco	Meccanico	Meccanico	Meccanico
Sblocco	Chiave triangolare o leva	Chiave triangolare o leva	Chiave triangolare o leva
Frequenza utilizzo	Semi-intensivo	Semi-intensivo	Intensivo
Condizioni ambientali	da -20°C a +50°C		
Grado di protezione	IP67		
Peso dell'attuatore	10kg	10kg	10kg

THALIA

Quadro di comando per 1 o 2 operatori in 24V per cancelli a battente



B

THALIA D113745 00002

novità

- Applicazione: quadro di comando per 1 o 2 operatori in 24V per cancelli a battente
- Alimentazione scheda: 230V monofase
- Alimentazione operatori: 24Vdc 180W max ogni operatore
- Caratteristiche principali: morsettiere estraibili con nuovo standard a colori, programmazione semplificata a scenari con display e ricevente bicanale incorporata, antischacciamento basato su sistema D-Track, rallentamento in apertura e chiusura e autoapprendimento elettronici,
- Funzioni principali: richiusura automatica, chiusura rapida, apertura parziale, funzionamento a uomo presente
- Compatibilità: LIBRA C MA, LIBRA, LIBRA R, LIBRA MA R

302,50 € MAX 1



Oro



ARB ORO N733424

Staffa anteriore e posteriore regolabili per operatore ORO

28,40 € MAX 2



NAT N999131

Adattatore per operatori idraulici 230V per l'inserimento della guaina spiralata di protezione cavi

4,90 € MAX 10



PLE D730178

Piastra di ancoraggio per saldare gli attacchi ai pilastri in muratura per operatori LUX e PHOBOS N

10,00 € MAX 2

Lux Bt



CABLE LX BT N999417

Cavo alimentazione LUX BT. Matassa da 100 m

403,10 € MAX 1



PL LX BT N999443

Piastra di ancoraggio per saldare gli attacchi ai pilastri in muratura per LUX BT

12,50 € MAX 2

Lux



ARB LUX G N733474

Staffa anteriore e posteriore regolabili per operatore LUX G

46,90 € MAX 2



ARB LUX N733426

Staffa anteriore e posteriore regolabili per operatore LUX

28,40 € MAX 2



PLE D730178

Piastra di ancoraggio per saldare gli attacchi ai pilastri in muratura per operatori LUX e PHOBOS N

10,00 € MAX 2

P7 - P4,5



NAT N999131

Adattatore per operatori idraulici 230V per l'inserimento della guaina spiralata di protezione cavi

4,90 € MAX 10

Sub



CPS DX N733066 00001

Cassa di fondazione portante per predisposizione montaggio operatore SUB destro

177,70 € MAX 2



CPS SX N733066 00002

Cassa di fondazione portante per predisposizione montaggio operatore SUB sinistro

177,70 € MAX 2



FCS DX N733066 00003

Cassa di fondazione portante per predisposizione montaggio operatore SUB destro, consente una facile manutenzione senza mai dover smontare l'anta

223,30 € MAX 2



FCS SX N733066 00004

Cassa di fondazione portante per predisposizione montaggio operatore SUB sinistro, consente una facile manutenzione senza mai dover smontare l'anta

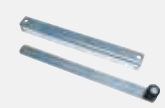
223,30 € MAX 2



CPS G N733092

Cassa di fondazione portante per predisposizione montaggio operatore SUB G

253,30 € MAX 2




BSC N728002

Braccio per installazione SUB fuori asse cancello


32,10 € MAX 2

Phobos




ARB PHOBOS N N733427
Staffa anteriore e posteriore regolabili per operatore PHOBOS N, PHOBOS N BT

31,70 € MAX 2




ARB PHOBOS N L N733428
Staffa anteriore e posteriore regolabili per operatore PHOBOS NL, PHOBOS NL BT

35,50 € MAX 2




PLE D730178
Piastra di ancoraggio per saldare gli attacchi ai pilastri in muratura per operatori LUX e PHOBOS N

10,00 € MAX 2



CABLE N N999405
Cavo di collegamento alla centrale per PHOBOS N/PHOBOS NL. Matassa da 100 m


160,50 € MAX 1



CABLE N BT N999404
Cavo di collegamento alla centrale per PHOBOS N BT/PHOBOS NL BT. Matassa da 100 m

386,00 € MAX 1


Virgo



VIRGO BAT P125008
Kit batterie di emergenza per VIRGO


99,70 € MAX 2

E5




BL E5 N733008
Braccio articolato lungo per E5

46,60 € MAX 50



BS E5 N728011
Leva a slitta per E5. Aumenta l'angolo massimo di apertura a 180°


49,60 € MAX 50



SPL D113050
Scheda di preriscaldamento con termostato per operatori idraulici a 230V. Non utilizzabile con RIGEL 5

49,70 € MAX 5

ELI250



BTCF 120 E N733397
Cassa di fondazione con leve per ELI 250 BT, ELI 250, ELI 250 V. Sblocco non fornito

136,70 € MAX 4




BTCF 120 E INOX N733398
Cassa di fondazione in acciaio INOX con leve per ELI 250 BT, ELI 250, ELI 250 V. Sblocco non fornito

323,90 € MAX 4




CFE BT N733368
Arresti meccanici interni alla cassa di fondazione per ELI 250 BT

28,40 € MAX 2




CFE N733345
Arresti meccanici interni alla cassa di fondazione per ELI 250, ELI 250V

28,40 € MAX 4



EI80 N733304
Accessorio per apertura fino a 180° per l'operatore ELI 250, ELI 250 V

112,70 € MAX 2



SCC N733392
Sblocco per ELI 250 con chiave a leva.

27,30 € MAX 4





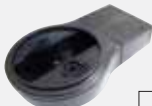














SCT N733189
Sblocco per ELI 250 con chiave triangolare.

44,40 € MAX 4

74 Accessori di famiglia



 <p>B</p>	<p>LIBRA C MA D113672 00005 Quadro di comando per 1 o 2 operatori per cancelli a battente a 24V</p> <p>262,50 € MAX 1</p>	 <p>B</p>	<p>THALIA D113745 00002 novità Quadro di comando per 1 o 2 operatori per cancelli a battente a 24V</p> <p>302,50 € MAX 1</p>
 <p>B</p>	<p>LIBRA C LX D113715 00002 Quadro di comando per 1 o 2 operatori della serie LUX BT</p> <p>283,80 € MAX 2</p>	 <p>B</p>	<p>RIGEL 5 D113693 00003 Quadro di comando universale per uno o due operatori da 230V/600W</p> <p>255,50 € MAX 2</p>
 <p>B</p>	<p>ALCOR N D113706 00002 Quadro di comando per uno o due operatori da 230V/300W per cancelli a battente</p> <p>190,50 € MAX 2</p>	 <p>B</p>	<p>ALTAIR P SD D113703 00002 Quadro di comando per uno o due operatori da 230V/300W per cancelli a battente e porte industriali a libro</p> <p>214,10 € MAX 2</p>
 <p>C</p>	<p>BT BAT P125005 Kit batterie di emergenza per LIBRA C MA, LIBRA C LX, HYDRA N, ARGO</p> <p>110,90 € MAX 1</p>	 <p>C</p>	<p>VIRGO BAT P125008 Kit batterie di emergenza per VIRGO</p> <p>99,70 € MAX 2</p>
 <p>B</p>	<p>SCS WIE P111408 Scheda per connessione pulsantiera SELETTO (E) e lettore di prossimità COMPASS SLIM</p> <p>22,00 € MAX 5</p>	 <p>B</p>	<p>SCS 1 P111376 Scheda seriale per connessione a zona ed ante contrapposte per centrali con display</p> <p>13,70 € MAX 1</p>
 <p>B</p>	<p>SSRS D111704 Scheda di gestione semaforo e preriscaldamento motori idraulici 230V per RIGEL5</p> <p>57,90 € MAX 1</p>	 <p>B</p>	<p>TLB D113727 Scheda di gestione semaforica per LIBRA C LX</p> <p>44,40 € MAX 3</p>
 <p>B</p>	<p>ME D111013 Scheda per comando elettroserratura 24Vac per automazioni in 230V</p> <p>46,30 € MAX 5</p>	 <p>B</p>	<p>ME BT D111761 Scheda per comando elettroserratura 24Vac per automazioni in 24V</p> <p>20,80 € MAX 5</p>
 <p>B</p>	<p>SPL D113050 Scheda di preriscaldamento con termostato per operatori idraulici a 230V. Non utilizzabile con RIGEL 5</p> <p>49,70 € MAX 5</p>		
 <p>L</p>	<p>MITTO 2 12V D111750 Trasmettitore 12V a due canali 433 MHz rolling code</p> <p>33,10 € MAX 10</p>	 <p>L</p>	<p>MITTO 4 12V D111751 Trasmettitore 12V a quattro canali 433 MHz rolling code</p> <p>41,20 € MAX 10</p>

	<p>RAY X 230V D113719 00002 Lampeggiante con antenna integrata per motori alimentati in 230V</p> <p>53,20 € MAX 10</p>		<p>RAY X 24V D113719 00003 Lampeggiante con antenna integrata per motori alimentati in 24V</p> <p>56,50 € MAX 5</p>
	<p>RWS P123023 Supporto a muro per lampeggiante serie RAY X</p> <p>5,70 € MAX 10</p>		
	<p>CELLULA 50 P111272 Coppia di fotocellule regolabili ad incasso (portata 30 m). Alimentazione 24V ac/dc</p> <p>70,70 € MAX 5</p>		<p>CELLULA 130 P111273 Coppia di fotocellule autoallineanti per applicazione esterna (portata 30 m). Alimentazione 24V ac/dc</p> <p>60,00 € MAX 5</p>
	<p>CELLULA 180 P111452 Coppia di fotocellule orientabili (180°orizz./20°vert.) per applicazione esterna (portata 30 m). Alimentazione 24V ac/dc</p> <p>70,80 € MAX 5</p>		<p>CELLULA RFL P111391 Fotocellula a riflessione per applicazione esterna (portata 12 m). Alimentazione 24V ac/dc (richiede S RFLP P111409)</p> <p>101,30 € MAX 5</p>
	<p>SEK P121017 Selettore a chiave da esterno con struttura metallica antivandalismo</p> <p>28,20 € MAX 10</p>		<p>T-BOX P121019 Pulsantiera digitale wireless 433 MHz Rolling code</p> <p>86,60 € MAX 1</p>
	<p>EBP P123001 00001 Elettroserratura 230Vac a resistenza di battuta nulla</p> <p>78,60 € MAX 1</p>		<p>EBP 24 P123001 00013 Elettroserratura 24Vac, con trasformatore 230/24V inseribile nel quadro di comando</p> <p>112,70 € MAX 1</p>
	<p>ECB SX D121017 Elettroserratura orizzontale sinistra, 12-24V</p> <p>94,20 € MAX 1</p>		
	<p>CLS D610180 Chiave triangolare di sblocco l=52mm</p> <p>2,10 € MAX 10</p>		<p>CLS/82 D610256 Chiave triangolare di sblocco per operatori SUB l=82mm</p> <p>2,10 € MAX 10</p>
	<p>LEONARDO KIT P111386 Misuratore d'impatto BFT</p> <p>1130,60 € MAX 1</p>		<p>LEONARDO KIT BLUETOOTH P111387 Misuratore d'impatto BFT Bluetooth</p> <p>1256,20 € MAX 1</p>
	<p>FAST WIRE N999389 00001 Cavo di collegamento per sistema FAST NET. Matassa da 100 m</p> <p>165,00 € MAX 1</p>		