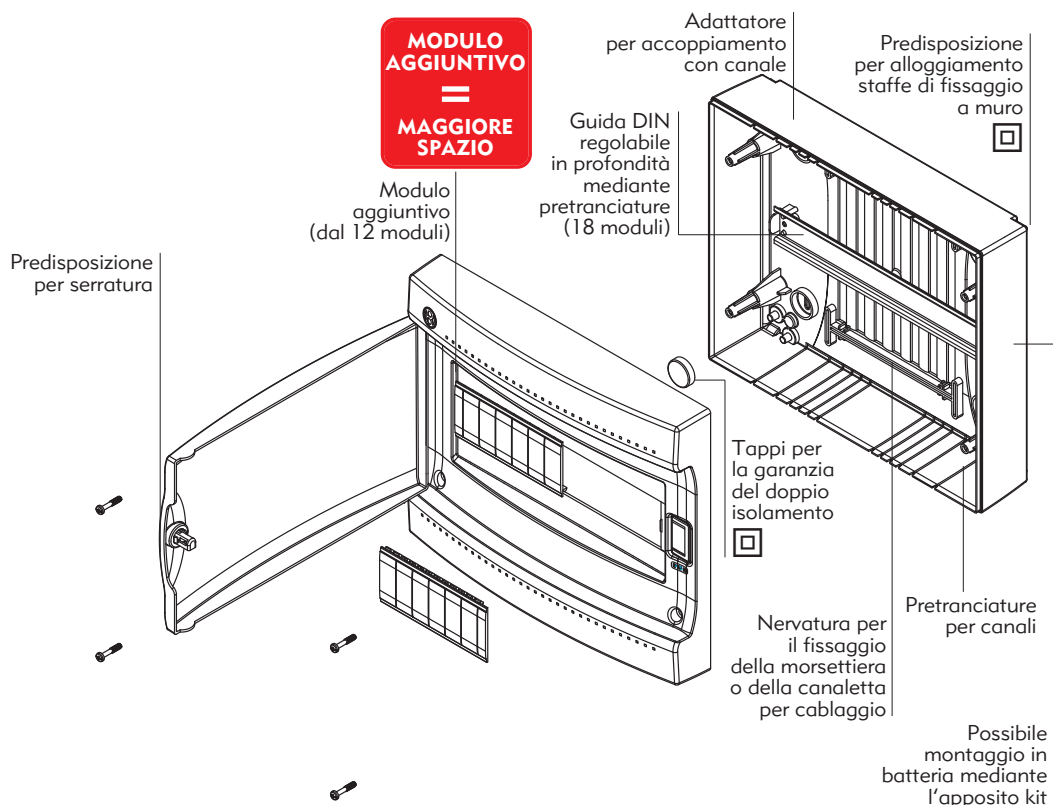


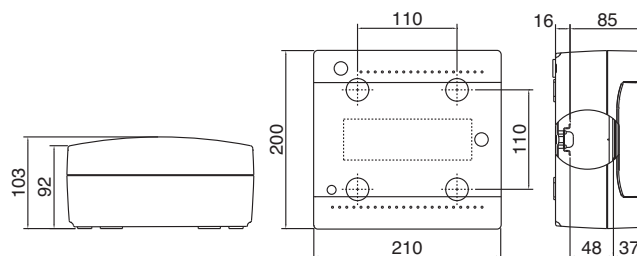
CENTRALINI IP40 DESIGN

CENTRALINI E CASSETTE



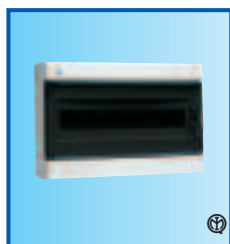
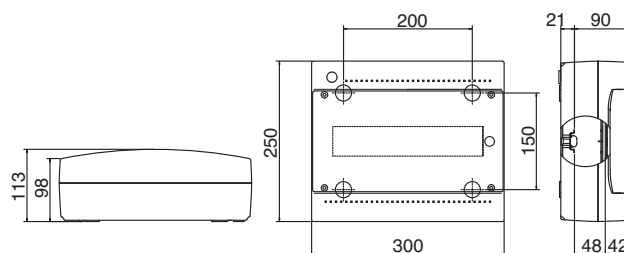
IP40 DSG 08 W Codice 04083

8 moduli
 Colore bianco RAL 9001 - portella fumé
 Portella predisposta per serratura cod. 05188
 Potenza dissipabile 18 W
 Confezionamento 14 (14x1)p
Dotazione standard:
 - 1 etichetta moduli
 - 1 etichetta quadro
 - 1 coprimoduli (4 moduli)



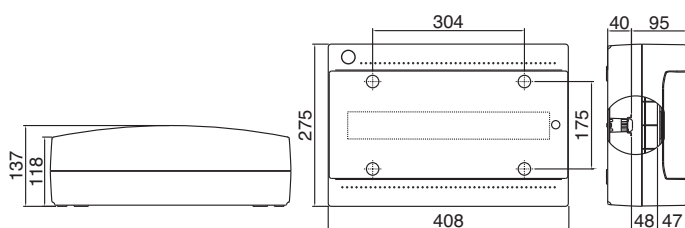
IP40 DSG 12 W Codice 04084

12 moduli (n° moduli reale 13)
 Colore bianco RAL 9001 - portella fumé
 Portella predisposta per serratura cod. 05188
 Fondo predisposto per morsetteria cod. 05168
 Potenza dissipabile 30 W
 Confezionamento 9 (9x1)p
Dotazione standard:
 - 1 etichetta moduli
 - 1 etichetta quadro
 - 1 coprimoduli (6 moduli)

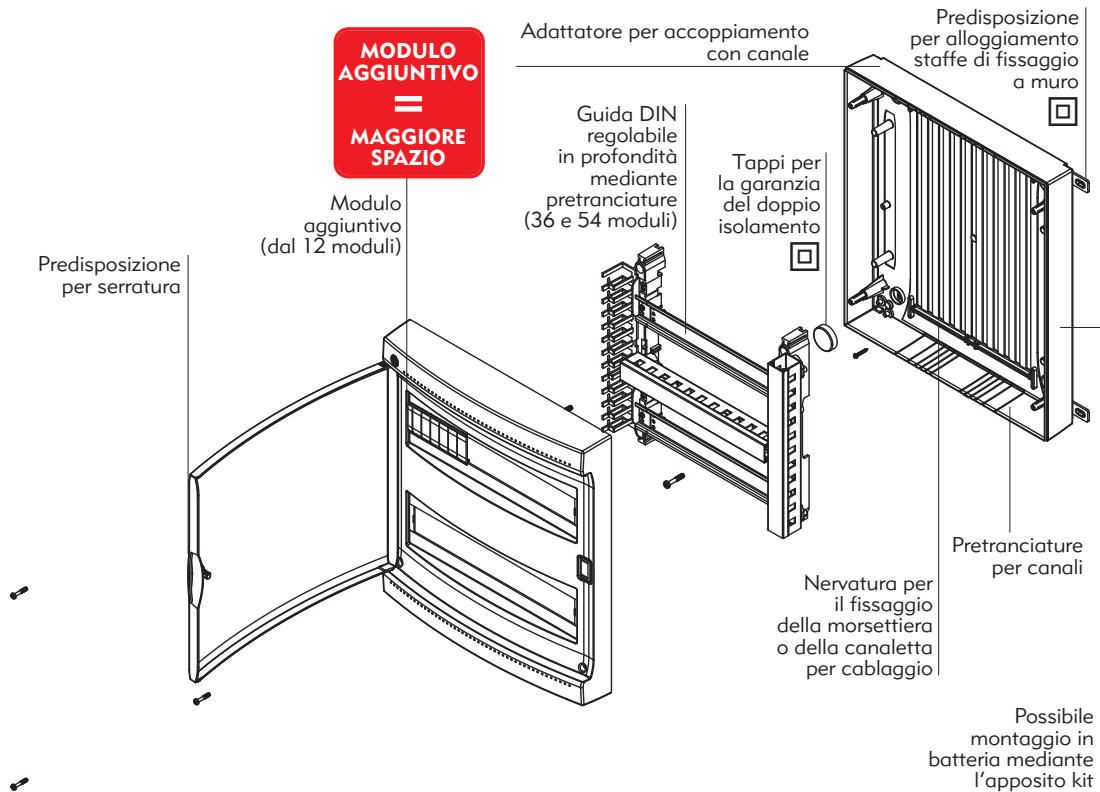


IP40 DSG 18 W Codice 04085

18 moduli (n° moduli reale 19)
 Colore bianco RAL 9001 - portella fumé
 Portella predisposta per serratura cod. 05188
 Fondo predisposto per morsetteria cod. 05168
 Potenza dissipabile 41 W
 Confezionamento 4 (4x1)p
Dotazione standard:
 - 1 etichetta moduli
 - 1 etichetta quadro
 - 2 coprimoduli (6 moduli)



CENTRALINI IP40 DESIGN

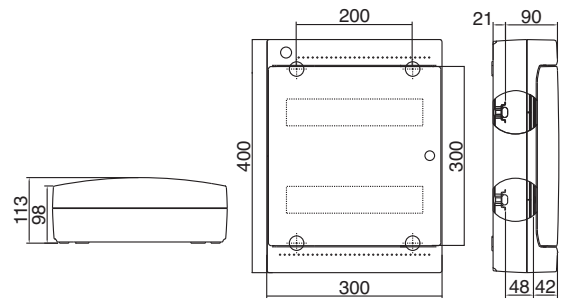


CENTRALINI E CASSETTE



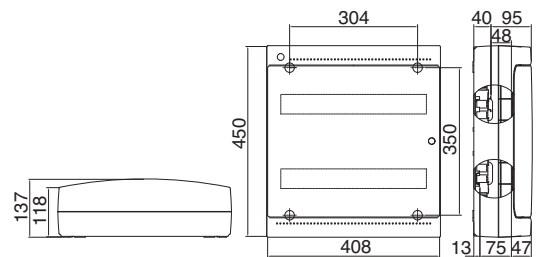
IP40 DSG 24 W Codice 04086

24 moduli (n° moduli reale 13x2)
 Colore bianco RAL 9001 - portella fumé
 Portella predisposta per serratura cod. 05188
 Fondo predisposto per morsettiera cod. 05168
 Potenza dissipabile 39 W
 Confezionamento 5 (5x1)p
Dotazione standard:
 - 2 etichette moduli
 - 1 etichetta quadro
 - 2 coprimoduli (6 moduli)



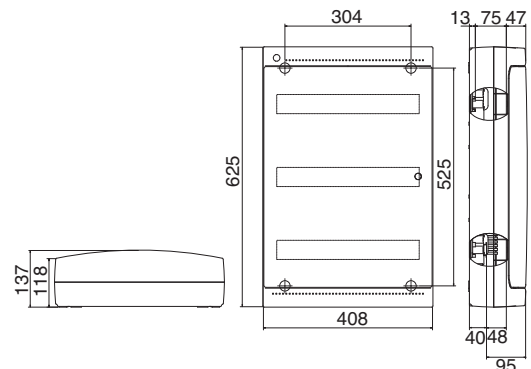
IP40 DSG 36 W Codice 04089

36 moduli (n° moduli reale 19x2)
 Colore bianco RAL 9001 - portella fumé
 Portella predisposta per serratura cod. 05188
 Fondo predisposto per morsettiera cod. 05168
 Potenza dissipabile 52 W
 Confezionamento 1p
Dotazione standard:
 - 2 etichette moduli
 - 1 etichetta quadro
 - 3 coprimoduli (6 moduli)



IP40 DSG 54 W Codice 04090

54 moduli (n° moduli reale 19x3)
 Colore bianco RAL 9001 - portella fumé
 Portella predisposta per serratura cod. 05188
 Fondo predisposto per morsettiera cod. 05168
 Potenza dissipabile 62 W
 Confezionamento 1p
Dotazione standard:
 - 3 etichette moduli
 - 1 etichetta quadro
 - 4 coprimoduli (6 moduli)



ACCESSORI PER CENTRALINI IP40 DESIGN

CENTRALINI E CASSETTE



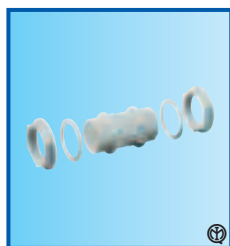
AC 40/12 W Codice 05169

Adattatore canale
(Escluso centralini 8 moduli)
Colore bianco RAL 9001
Confezionamento 10 (10x1)p



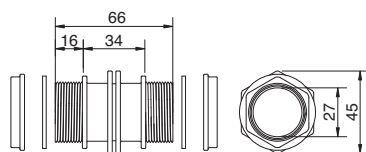
COPRIMOD 4M W Codice 05184

Coprimoduli
Colore bianco RAL 9001
Confezionamento 40 (4x10)p



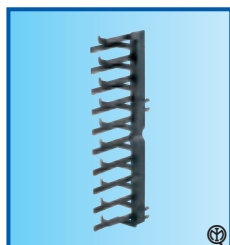
A-KIT Codice 05162

Kit affiancamento Centralini
Confezionamento 10 (5x2)p



COPRIMOD 6M W Codice 05185

Coprimoduli
Colore bianco RAL 9001
Confezionamento 40 (4x10)p



DINO Codice 05176

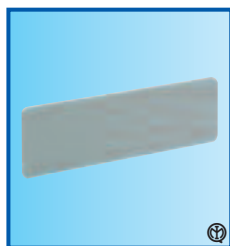
Elemento trattenuta cavi
per Centralini 36 e 54 moduli
Confezionamento 20 (10x2)p



MRS TN 8 Codice 05168

Morsettiera
(Escluso Centralini 8 moduli)
Confezionamento 10 (10x1)p

IN ESAURIMENTO



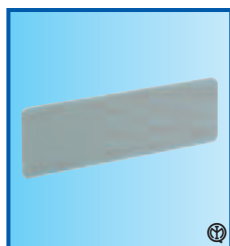
SEP CEN/12 Codice 05174

Separatore
per Centralini 24 moduli
Confezionamento 10 p



TDI 28 Codice 05164

Tappi doppio isolamento
Confezionamento 120 (10x12)p



SEP CEN/18 Codice 05175

Separatore
per Centralini 36 e 54 moduli
Confezionamento 10 p



RG Codice 05163

Rialzo guida DIN
Per Centralini 18, 36 e 54 moduli
Confezionamento 20 (10x2)p



SR40 DSG Codice 05188

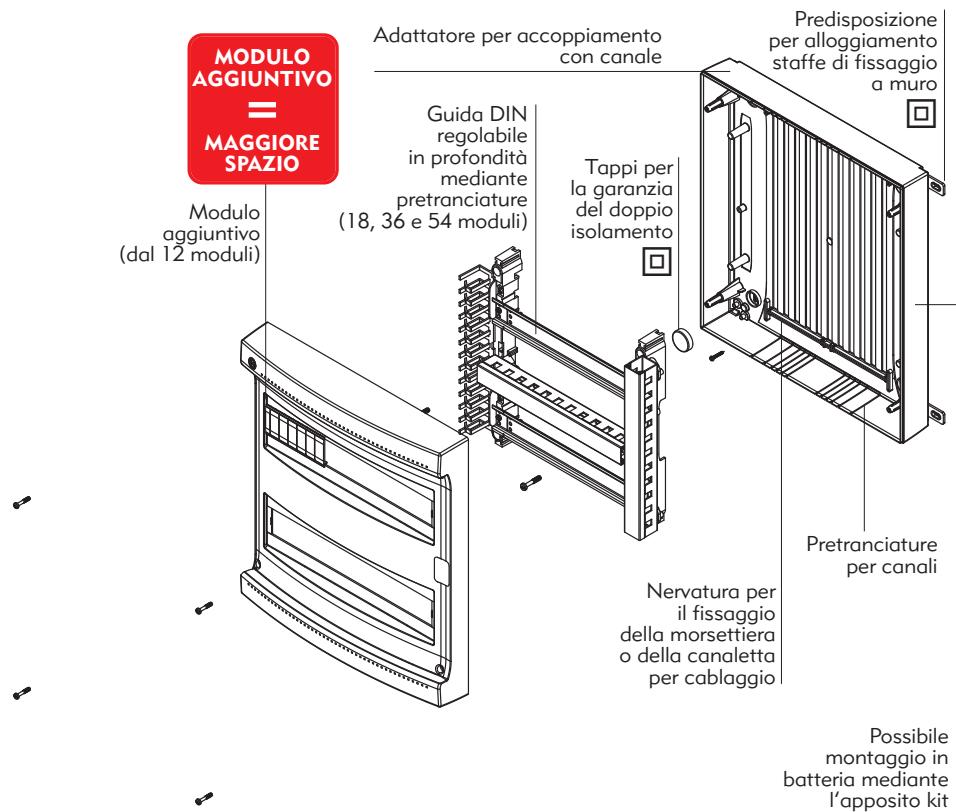
Serratura per portella
Confezionamento 10 (10x1)p



SEC Codice 05160

Staffe esterne
Confezionamento 120 (10x12)p

CENTRALINI IP40 STANDARD

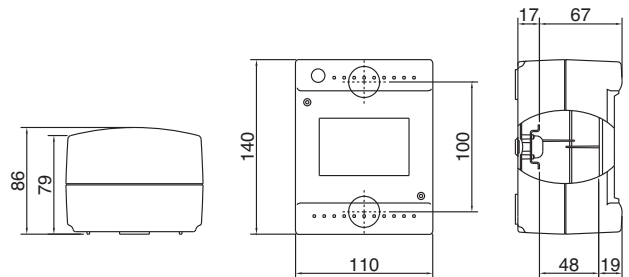


CENTRALINI E CASSETTE



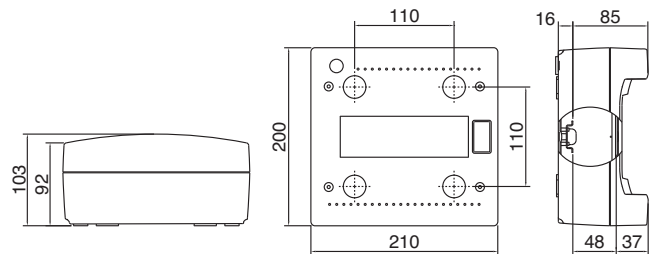
IP40 STD 04 GRI Codice 04000

4 moduli
 Colore grigio RAL 7035
 Potenza dissipabile 9 W
 Confezionamento 34 (34x1)p
Dotazione standard:
 - 1 etichetta moduli
 - 1 etichetta quadro



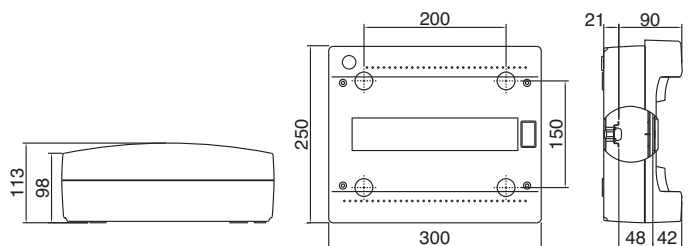
IP40 STD 08 GRI Codice 04002

8 moduli
 Colore grigio RAL 7035
 Potenza dissipabile 18 W
 Confezionamento 18 (18x1)p
Dotazione standard:
 - 1 etichetta moduli
 - 1 etichetta quadro
 - 1 coprimoduli (4 moduli)



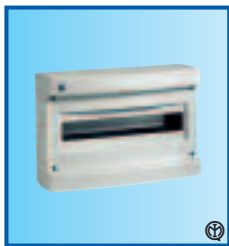
IP40 STD 12 GRI Codice 04010

12 moduli (n° moduli reale 13)
 Colore grigio RAL 7035
 Fondo predisposto per morsetteria cod. 05168
 Potenza dissipabile 29 W
 Confezionamento 10 (10x1)p
Dotazione standard:
 - 1 etichetta moduli
 - 1 etichetta quadro
 - 1 coprimoduli (6 moduli)



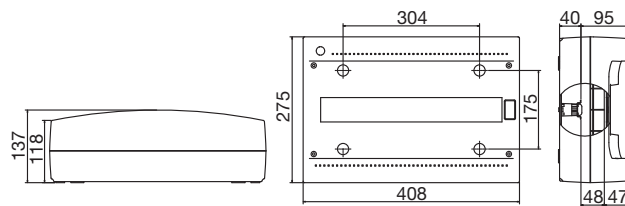
CENTRALINI IP40 STANDARD

CENTRALINI E CASSETTE



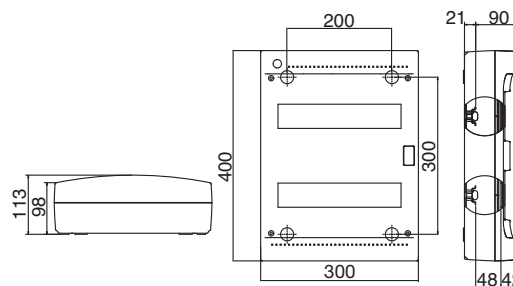
IP40 STD 18 GRI Codice 04011

18 moduli (n° moduli reale 19)
 Colore grigio RAL 7035
 Fondo predisposto per morsettiera cod. 05168
 Potenza dissipabile 44 W
 Confezionamento 5 (5x1)p
Dotazione standard:
 - 1 etichetta moduli
 - 1 etichetta quadro
 - 2 coprimoduli (6 moduli)



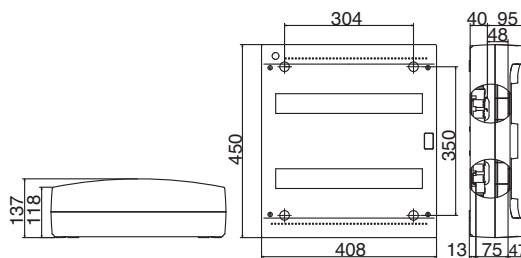
IP40 STD 24 GRI Codice 04020

24 moduli (n° moduli reale 13x2)
 Colore grigio RAL 7035
 Fondo predisposto per morsettiera cod. 05168
 Potenza dissipabile 45 W
 Confezionamento 5 (5x1)p
Dotazione standard:
 - 2 etichette moduli
 - 1 etichetta quadro
 - 2 coprimoduli (6 moduli)



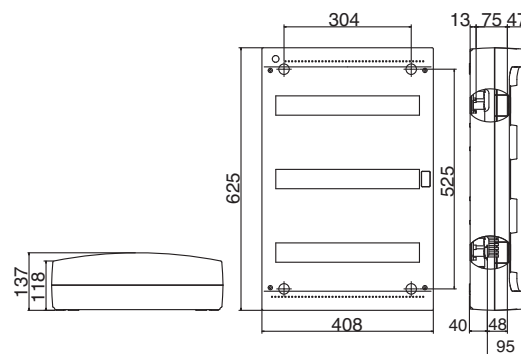
IP40 STD 36 GRI Codice 04021

36 moduli (n° moduli reale 19x2)
 Colore grigio RAL 7035
 Fondo predisposto per morsettiera cod. 05168
 Potenza dissipabile 62 W
 Confezionamento 1p
Dotazione standard:
 - 2 etichette moduli
 - 1 etichetta quadro
 - 3 coprimoduli (6 moduli)

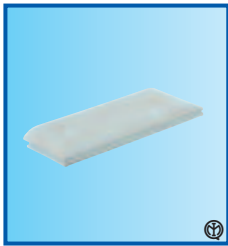


IP40 STD 54 GRI Codice 04022

54 moduli (n° moduli reale 19x3)
 Colore grigio RAL 7035
 Fondo predisposto per morsettiera cod. 05168
 Potenza dissipabile 65 W
 Confezionamento 1p
Dotazione standard:
 - 3 etichette moduli
 - 1 etichetta quadro
 - 4 coprimoduli (6 moduli)



ACCESSORI PER CENTRALINI IP40 STANDARD



AC 40/12 GRI Codice 05170

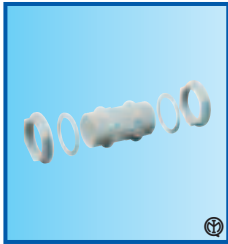
Adattatore canale
(Escluso centralini 4 e 8 moduli)
Colore grigio RAL 7035
Confezionamento 10 (10x1)p



MRS TN 8 Codice 05168

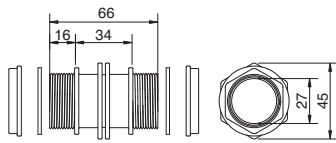
Morsettiera
(Escluso Centralini 4 e 8 moduli)
Confezionamento 10 (10x1)p

IN ESAURIMENTO



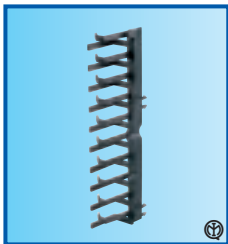
A-KIT Codice 05162

Kit affiancamento Centralini
(Escluso centralini 4 moduli)
Confezionamento 10 (5x2)p



RG Codice 05163

Rialzo guida DIN
Per Centralini 18, 36 e 54 moduli
Confezionamento 20 (10x2)p



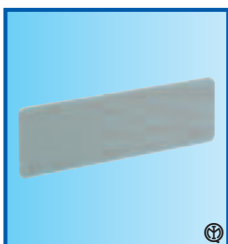
DINO Codice 05176

Elemento trattenuta cavi
per Centralini 36 e 54 moduli
Confezionamento 20 (10x2)p



TDI 28 Codice 05164

Tappi doppio isolamento
Confezionamento 120 (10x12)p



SEP CEN/12 Codice 05174

Separatore
per Centralini 24 moduli
Confezionamento 10 p

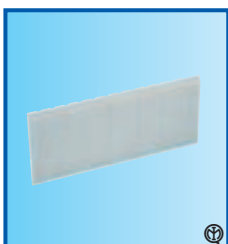
SEP CEN/18 Codice 05175

Separatore
per Centralini 36 e 54 moduli
Confezionamento 10 p



SEC Codice 05160

Staffe esterne
Confezionamento 120 (10x12)p



COPRIMOD 4M GRI Codice 05165

Coprimoduli
Colore grigio RAL 7035
Confezionamento 40 (4x10)p

COPRIMOD 6M GRI Codice 05180

Coprimoduli
Colore grigio RAL 7035
Confezionamento 40 (4x10)p