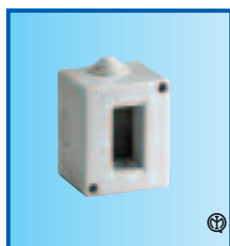
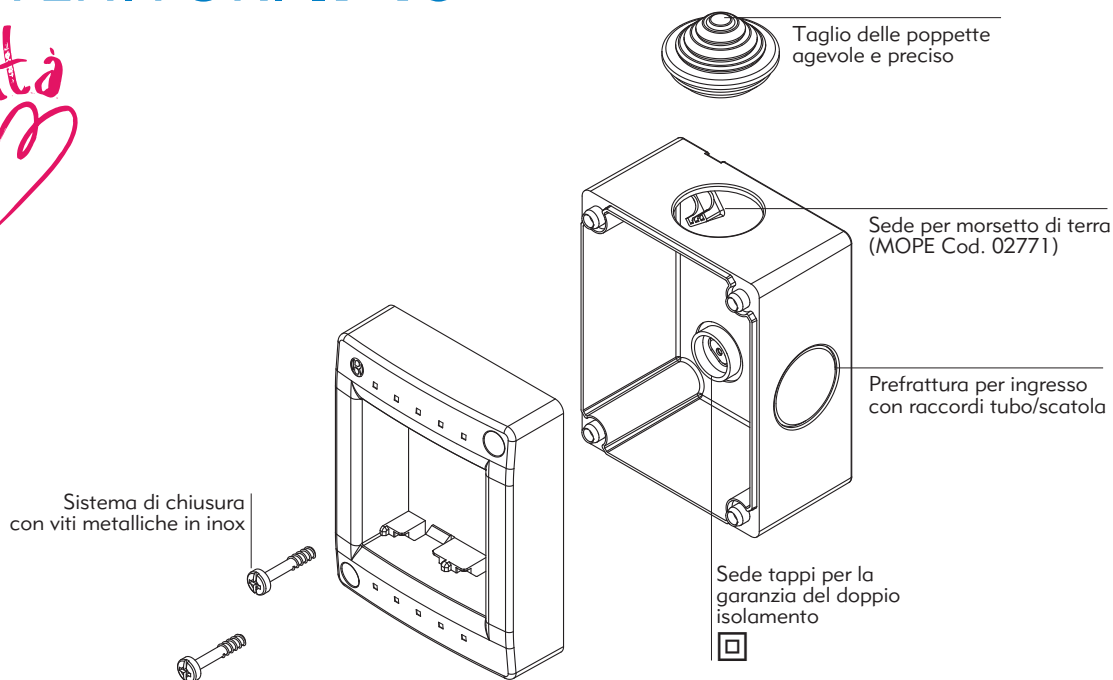


CONTENITORI IP40

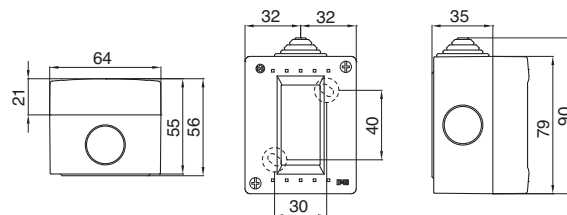


CONTENITORI E PARTI ATTIVE



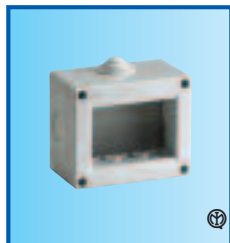
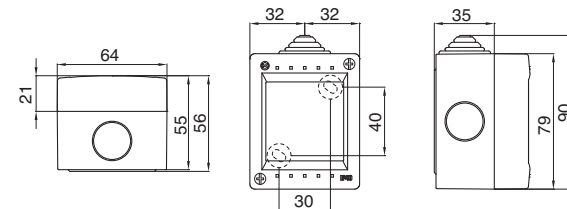
BOX IP40 01 OR GRI Codice 02751

1 modulo orizzontale
 Dimensioni: 64x79x56 mm
 Riferimento di tipo P01
 Colore grigio RAL 7035
 Fondo predisposto per morsetto di terra (MOPE cod. 02771)
 Confezionamento 20 (4x5)p



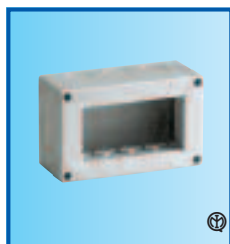
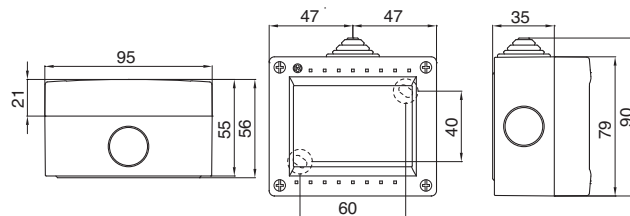
BOX IP40 02 OR GRI Codice 02752

2 moduli orizzontali
 Dimensioni: 64x79x56 mm
 Riferimento di tipo P02
 Colore grigio RAL 7035
 Fondo predisposto per morsetto di terra (MOPE cod. 02771)
 Confezionamento 20 (4x5)p



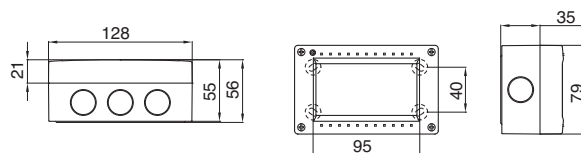
BOX IP40 03 OR GRI Codice 02753

3 moduli orizzontali
 Dimensioni: 95x79x56 mm
 Riferimento di tipo P03
 Colore grigio RAL 7035
 Fondo predisposto per morsetto di terra (MOPE cod. 02771)
 Confezionamento 20 (20x1)p



BOX IP40 04 OR GRI Codice 02754

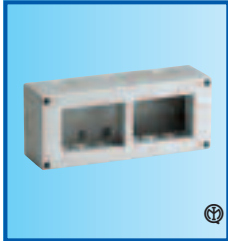
4 (4x1) moduli orizzontali
 Dimensioni: 128x79x56 mm
 Riferimento di tipo P04
 Colore grigio RAL 7035
 Fondo predisposto per morsetto di terra (MOPE cod. 02771)
 Confezionamento 10 (10x1)p
Dotazione standard: 1 poppetta



CONTENITORI IP40

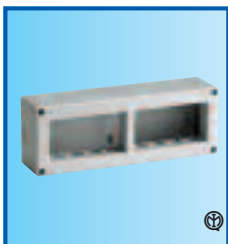
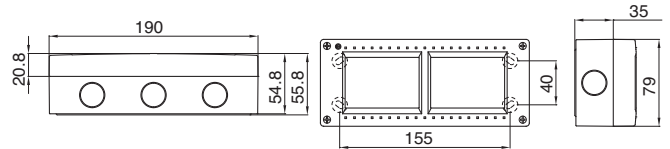
NOVITÀ

CONTENITORI E PARTI ATTIVE



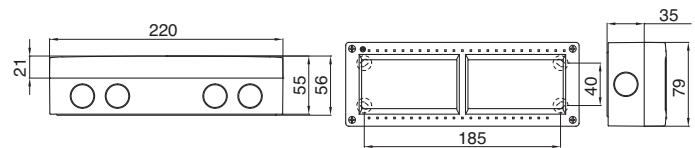
BOX IP40 06 OR GRI Codice 02755

6 (3x2) moduli orizzontali
 Dimensioni: 190x79x56 mm
 Riferimento di tipo P05
 Colore grigio RAL 7035
 Fondo predisposto per morsetto di terra
 (MOPE cod. 02771)
 Confezionamento 5 (5x1)p
Dotazione standard: 1 poppetta



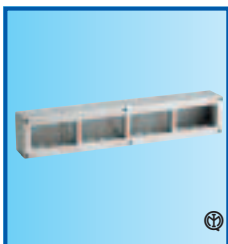
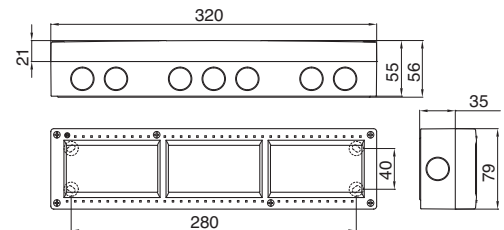
BOX IP40 08 OR GRI Codice 02756

8 (4x2) moduli orizzontali
 Dimensioni: 220x79x56 mm
 Riferimento di tipo P06
 Colore grigio RAL 7035
 Fondo predisposto per morsetto di terra
 (MOPE cod. 02771)
 Confezionamento 5 (5x1)p
Dotazione standard: 1 poppetta



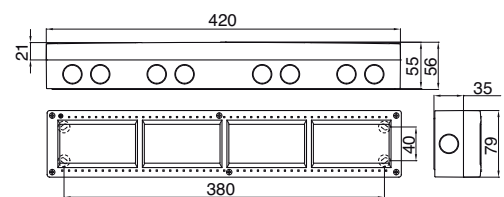
BOX IP40 12 OR GRI Codice 02757

12 (4x3) moduli orizzontali
 Dimensioni: 320x79x56 mm
 Riferimento di tipo P07
 Colore grigio RAL 7035
 Fondo predisposto per morsetto di terra
 (MOPE cod. 02771)
 Confezionamento 5 (5x1)p
Dotazione standard: 1 poppetta



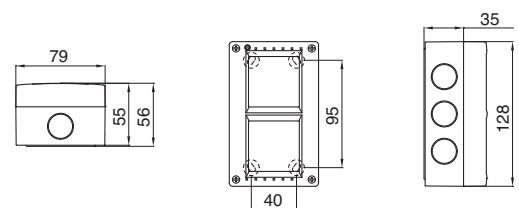
BOX IP40 16 OR GRI Codice 02758

16 (4x4) moduli orizzontali
 Dimensioni: 420x79x56 mm
 Riferimento di tipo P08
 Colore grigio RAL 7035
 Fondo predisposto per morsetto di terra
 (MOPE cod. 02771)
 Confezionamento 5 (5x1)p
Dotazione standard: 1 poppetta



BOX IP40 04 VR GRI Codice 02759

4 (2x2) moduli verticali
 Dimensioni: 79x128x56 mm
 Riferimento di tipo P09
 Colore grigio RAL 7035
 Fondo predisposto per morsetto di terra
 (MOPE cod. 02771)
 Confezionamento 10 (10x1)p
Dotazione standard: 1 poppetta



CONTENITORI IP40

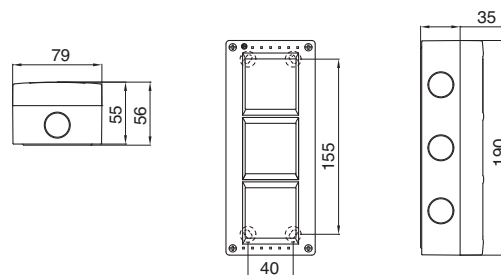
Novità

CONTENITORI E PARTI ATTIVE



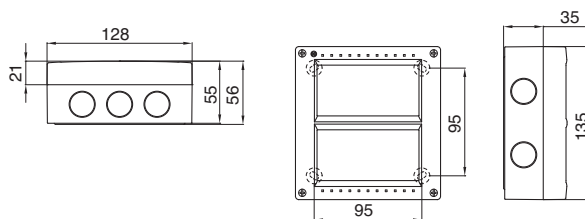
BOX IP40 06 VR GRI Codice 02760

6 (2x3) moduli verticali
 Dimensioni: 79x190x56 mm
 Riferimento di tipo P10
 Colore grigio RAL 7035
 Fondo predisposto per morsetto di terra (MOPE cod. 02771)
 Confezionamento 5 (5x1)p
Dotazione standard: 1 poppetta



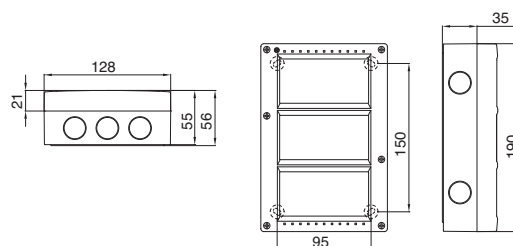
BOX IP40 08 VR GRI Codice 02761

8 (4x2) moduli verticali
 Dimensioni: 128x135x56 mm
 Riferimento di tipo P11
 Colore grigio RAL 7035
 Fondo predisposto per morsetto di terra (MOPE cod. 02771)
 Confezionamento 8 (8x1)p
Dotazione standard: 2 poppette



BOX IP40 12 VR GRI Codice 02762

12 (4x3) moduli verticali
 Dimensioni: 128x190x56 mm
 Riferimento di tipo P12
 Colore grigio RAL 7035
 Fondo predisposto per morsetto di terra (MOPE cod. 02771)
 Confezionamento 5 (5x1)p
Dotazione standard: 2 poppette

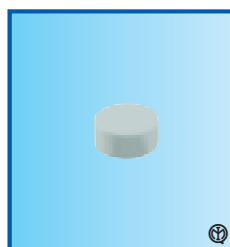


ACCESSORI PER CONTENITORI IP40



MOPE Codice 02771

Morsetto di terra
 Confezionamento 100 (5x20)p



TDI 16 Codice 04859

Tappi doppio isolamento
 Confezionamento 120 (10x12)p

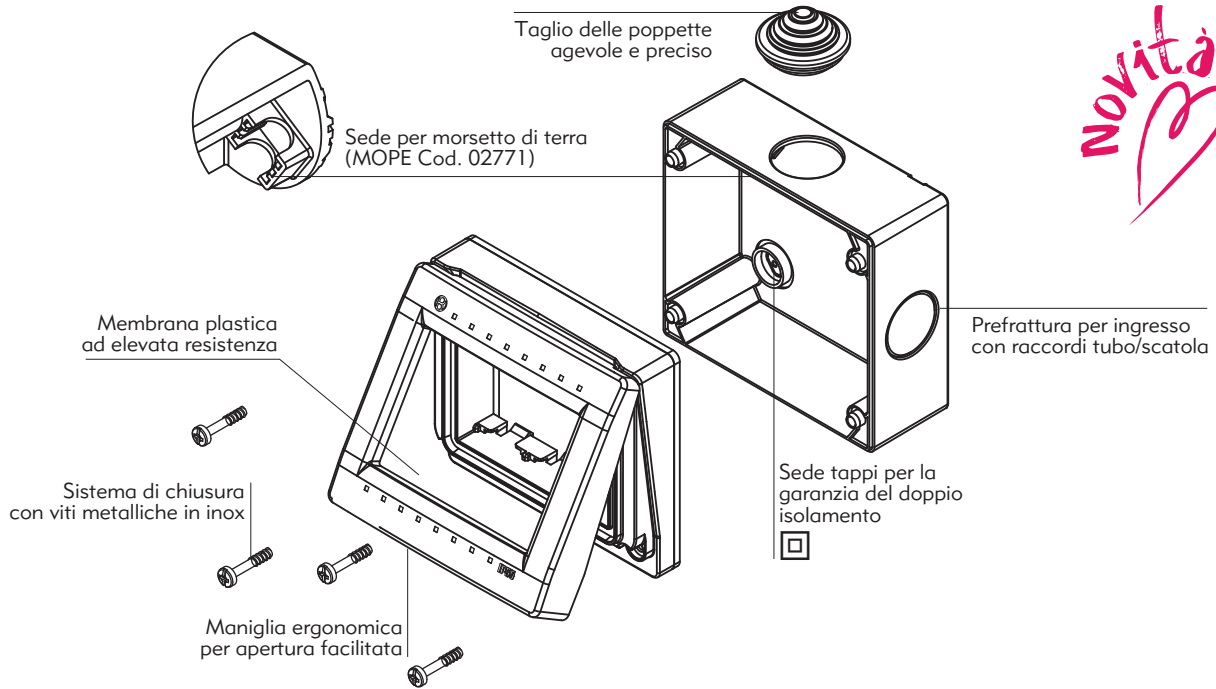


PTB 20 Codice 02772

Passatubo fino a Ø 20 mm
 Colore grigio RAL 7035
 Confezionamento 250 (5x50)p

CONTENITORI IP55

Novità

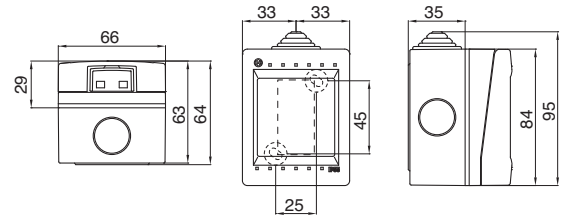


CONTENITORI E PARTI ATTIVE



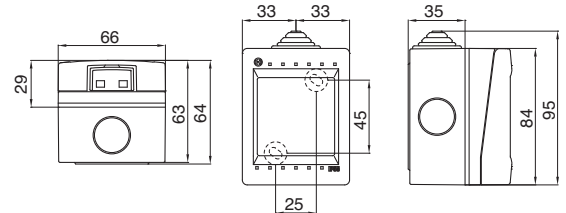
BOX IP55 01 OR GRI Codice 02763

1 modulo orizzontale
 Dimensioni: 66x84x64 mm
 Riferimento di tipo P20
 Colore grigio RAL 7035
 Fondo predisposto per morsetto di terra (MOPE cod. 02771)
 Confezionamento 20 (4x5)p



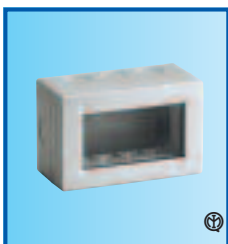
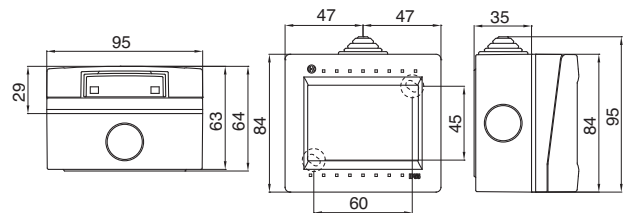
BOX IP55 02 OR GRI Codice 02764

2 moduli orizzontali
 Dimensioni: 66x84x64 mm
 Riferimento di tipo P21
 Colore grigio RAL 7035
 Fondo predisposto per morsetto di terra (MOPE cod. 02771)
 Confezionamento 20 (4x5)p



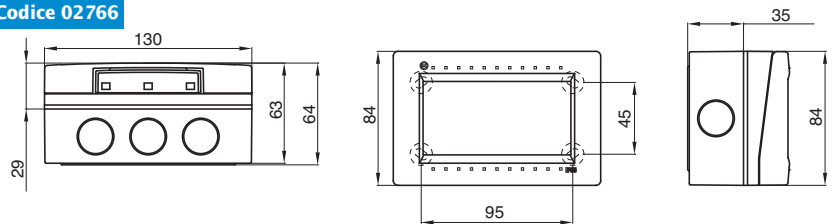
BOX IP55 03 OR GRI Codice 02765

3 moduli orizzontali
 Dimensioni: 95x84x64 mm
 Riferimento di tipo P22
 Colore grigio RAL 7035
 Fondo predisposto per morsetto di terra (MOPE cod. 02771)
 Confezionamento 20 (20x1)p



BOX IP55 04 OR GRI Codice 02766

4 (4x1) moduli orizzontali
 Dimensioni: 130x84x64 mm
 Riferimento di tipo P23
 Colore grigio RAL 7035
 Fondo predisposto per morsetto di terra (MOPE cod. 02771)
 Confezionamento 10 (10x1)p
Dotazione standard: 1 poppetta



CONTENITORI IP55

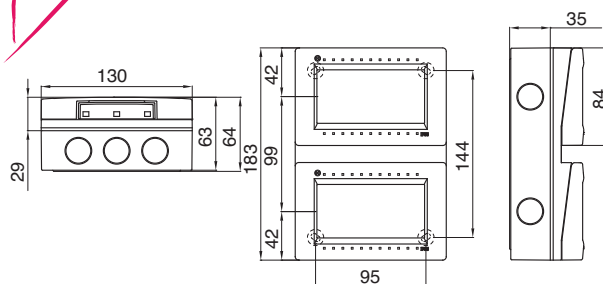
Novità

CONTENITORI E PARTI ATTIVE



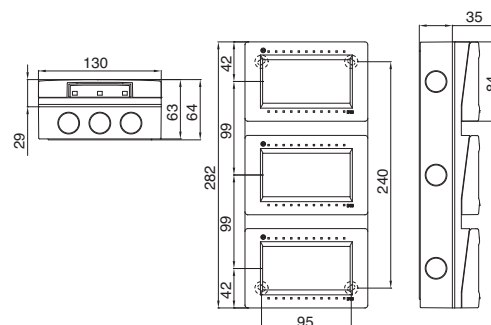
BOX IP55 08 VR GRI Codice 02767

8 (4x2) moduli verticali
 Dimensioni: 130x183x64 mm
 Riferimento di tipo P24
 Colore grigio RAL 7035
 Fondo predisposto per morsetto di terra (MOPE cod. 02771)
 Confezionamento 5 (5x1)p
Dotazione standard: 2 poppette



BOX IP55 12 VR GRI Codice 02768

12 (4x3) moduli verticali
 Dimensioni: 130x282x64 mm
 Riferimento di tipo P25
 Colore grigio RAL 7035
 Fondo predisposto per morsetto di terra (MOPE cod. 02771)
 Confezionamento 3 (3x1)p
Dotazione standard: 2 poppette

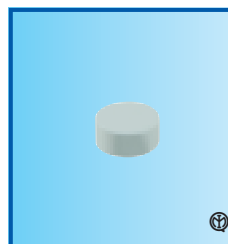


ACCESSORI PER CONTENITORI IP55



MOPE Codice 02771

Morsetto di terra
 Confezionamento 100 (5x20)p



TDI 16 Codice 04859

Tappi doppio isolamento
 Confezionamento 120 (10x12)p



PTB 20 Codice 02772

Passatubo fino a Ø 20 mm
 Colore grigio RAL 7035
 Confezionamento 250 (5x50)p

PARTI ATTIVE



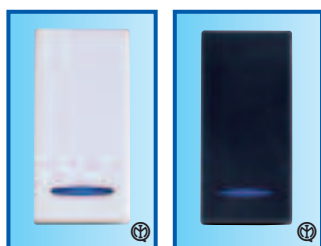
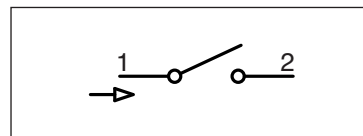
APPARECCHI DI COMANDO

Interruttori



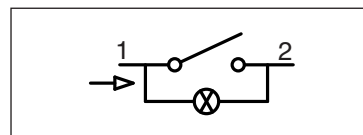
INTERR. 1P 16AX WT Codice 02801
INTERR. 1P 16AX BK Codice 02851

Interruttori 1 polo 16AX 250V ~
 WT = Colore Bianco RAL 9010
 BK = Colore Nero RAL 7016
 Confezionamento 5 (5x1) p



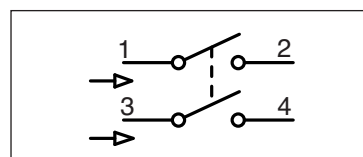
INTERR. 1P 16AX L WT Codice 02803
INTERR. 1P 16AX L BK Codice 02853

Interruttori luminosi 1 polo 16AX 250V ~
 Forniti con lampadina a led bianco (cod. 02821)
 WT = Colore Bianco RAL 9010
 BK = Colore Nero RAL 7016
 Confezionamento 5 (5x1) p



INTERR. 2P 16AX WT Codice 02802
INTERR. 2P 16AX BK Codice 02852

Interruttori 2 poli 16AX 250V ~
 WT = Colore Bianco RAL 9010
 BK = Colore Nero RAL 7016
 Confezionamento 5 (5x1) p

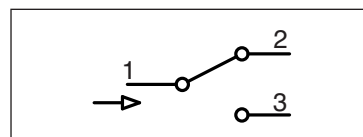


Deviatori



DEVIAT. 1P 16AX WT Codice 02804
DEVIAT. 1P 16AX BK Codice 02854

Deviatori 1 polo 16AX 250V ~
 WT = Colore Bianco RAL 9010
 BK = Colore Nero RAL 7016
 Confezionamento 5 (5x1) p

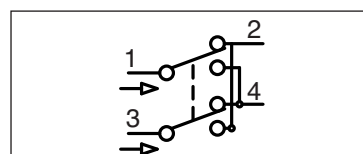


Invertitori



INVERTITORE 16AX WT Codice 02818
INVERTITORE 16AX BK Codice 02866

Invertitori 1 polo 16AX 250V ~
 WT = Colore Bianco RAL 9010
 BK = Colore Nero RAL 7016
 Confezionamento 5 (5x1) p



CONTENITORI E PARTI ATTIVE

- EN 60669-1
- EN 60898-1
 (INT.AUT.MAG.)
- EN 62471
 (LAMP - SPIA LUM.)
- CEI 23-50
 (PRS BIV. 2P)

PARTI ATTIVE

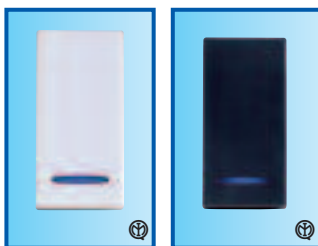
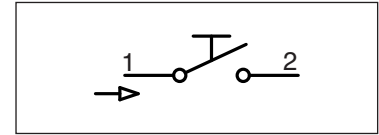
Novità

Pulsanti



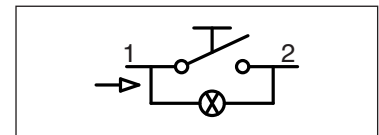
PULS. 1P NA 10A WT Codice 02805
PULS. 1P NA 10A BK Codice 02855

Pulsanti 1 polo NA 10A 250V ~
 WT = Colore Bianco RAL 9010
 BK = Colore Nero RAL 7016
 Confezionamento 5 (5x1) p



PULS. 1P NA 10A L WT Codice 02806
PULS. 1P NA 10A L BK Codice 02856

Pulsanti luminosi 1 polo NA 10A 250V ~
 Forniti con lampadina a led bianco (cod. 02821)
 WT = Colore Bianco RAL 9010
 BK = Colore Nero RAL 7016
 Confezionamento 5 (5x1) p

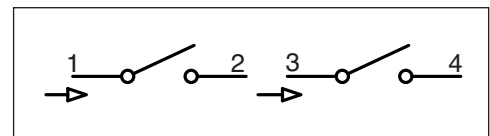


Commutatori

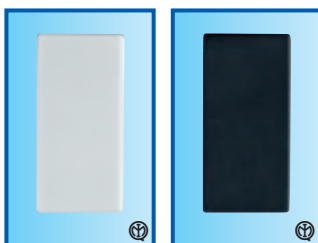


COMMUT. 1-0-2 10AX WT Codice 02819
COMMUT. 1-0-2 10AX BK Codice 02867

Commutatore 1 polo 10AX
 Adatto per il comando di circuiti che richiedono un interblocco
 3 posizioni stabili - In posizione centrale entrambi i contatti rimangono aperti
 WT = Colore Bianco RAL 9010
 BK = Colore Nero RAL 7016
 Confezionamento 5 (5x1) p



Copriforo



COPRIFORO 1 MOD WT Codice 02807
COPRIFORO 1 MOD BK Codice 02857

Copriforo 1 modulo
 WT = Colore Bianco RAL 9010
 BK = Colore Nero RAL 7016
 Confezionamento 100 (10x10) p

PARTI ATTIVE



PRESE DI CORRENTE

Prese standard italiano



PRS BIV.2P+T 16A WT	Codice 02808
PRS BIV.2P+T 16A BK	Codice 02858
PRS BIV.2P+T 16A R	Codice 02809

Prese bivalenti 2P+T 16A 250V~
adatte per spine 2P e 2P+T standard Italia 10A e 16A
WT = Colore Bianco RAL 9010
BK = Colore Nero RAL 7016
R = Colore Rosso RAL 3000
Confezionamento 5 (5x1) p

Prese standard italiano/tedesco

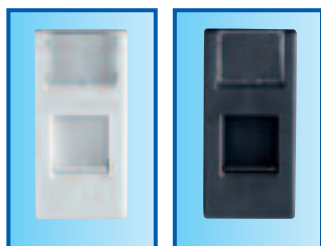


PRS SCH.2P+T 16A WT	Codice 02810
PRS SCH.2P+T 16A BK	Codice 02859
PRS SCH.2P+T 16A R	Codice 02811

Prese schuko/bivalenti 2P+T 16A 250V~
adatte per spine 2P e 2P+T standard Italia 10A e 16A
e spine 2P+T standard tedesco 16A
WT = Colore Bianco RAL 9010
BK = Colore Nero RAL 7016
R = Colore Rosso RAL 3000
Confezionamento 3 (3x1) p

CONNETTORI TELEFONICI E DATI

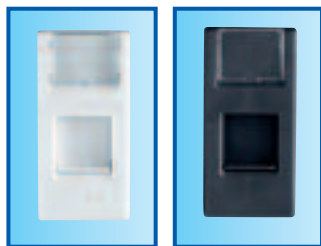
Connettori telefonici



CONN. TEL. RJ11 WT	Codice 02812
CONN. TEL. RJ11 BK	Codice 02860

Connettori telefonici RJ11
2 coppie - morsetti ad incisione di isolante
WT = Colore Bianco RAL 9010
BK = Colore Nero RAL 7016
Confezionamento 10 (10x1) p

Connettori per cablaggio strutturato



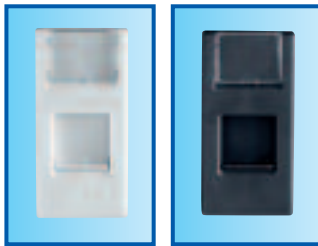
CONN. RJ45 5E UTP WT	Codice 02817
CONN. RJ45 6 UTP WT	Codice 02822
CONN. RJ45 5E UTP BK	Codice 02865
CONN. RJ45 6 UTP BK	Codice 02869

Connettori RJ45 non schermati Cat. 5E e 6
4 coppie - morsetti ad incisione di isolante
WT = Colore Bianco RAL 9010
BK = Colore Nero RAL 7016
Confezionamento 10 (10x1) p

PARTI ATTIVE



Adattatori per connettori RJ45



ADATT. RJ45 IBM WT	Codice 02814
ADATT. RJ45 AVAYA WT	Codice 02815
ADATT. RJ45 AMP WT	Codice 02816
ADATT. RJ45 IBM BK	Codice 02862
ADATT. RJ45 AVAYA BK	Codice 02863
ADATT. RJ45 AMP BK	Codice 02864

Contenitori vuoti adatti ad ospitare connettori dati RJ45 tipo IBM, AVAYA, AMP
 WT = Colore Bianco RAL 9010
 BK = Colore Nero RAL 7016
 Confezionamento 10 (10x1) p

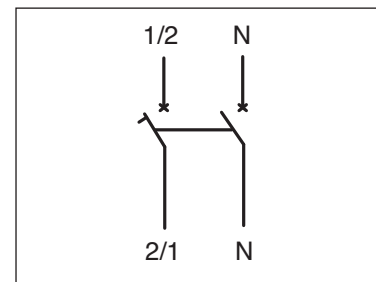
APPARECCHI DI PROTEZIONE

Interruttori automatici magnetotermici



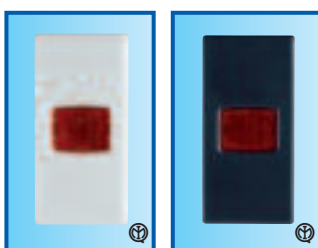
INT.AUT.MAG. 1P+N C16 3KA 230V WT	Codice 02813
INT.AUT.MAG. 1P+N C16 3KA 230V BK	Codice 02861

Interruttori automatici magnetotermici
 1P+N, Curva C, potere d'interruzione 3000A, 16A 230V~
 WT = Colore Bianco RAL 9010
 BK = Colore Nero RAL 7016
 Confezionamento 1 p



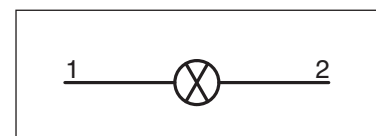
APPARECCHI DI SEGNALAZIONE OTTICA

Spie luminose



SPIA PIANA LUMIN. WT	Codice 02820
SPIA PIANA LUMIN. BK	Codice 02868

Spie di segnalazione
 WT = Colore Bianco RAL 9010
 BK = Colore Nero RAL 7016
 Confezionamento 5 (5x1) p
 Dotazione standard:
 - diffusore rosso (già montato)
 - diffusori verde, giallo e bianco intercambiabili
 - lampadina a led bianco (cod. 02821)



ACCESSORI

Lampadina

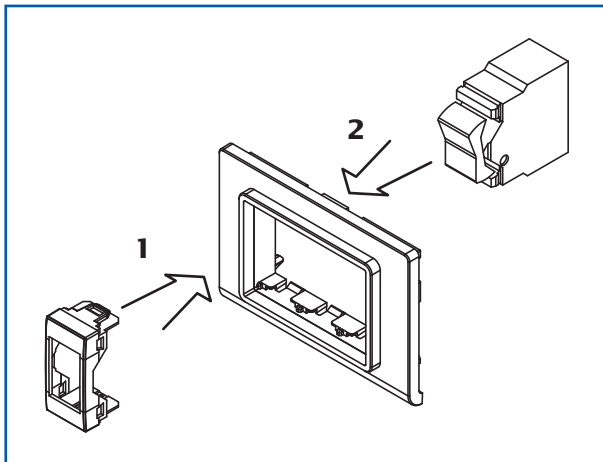


LAMP	Codice 02821
------	--------------

Lampadina a led bianco 230V~
 Potenza assorbita 0,5 Watt
 Confezionamento 10 (5x2) p

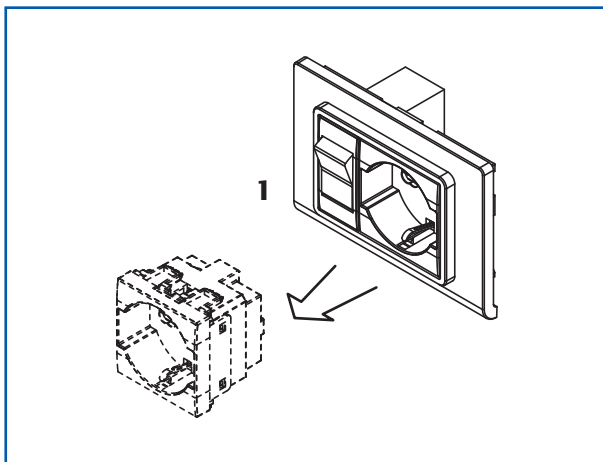
PARTI ATTIVE

Interruttore automatico magnetotermico



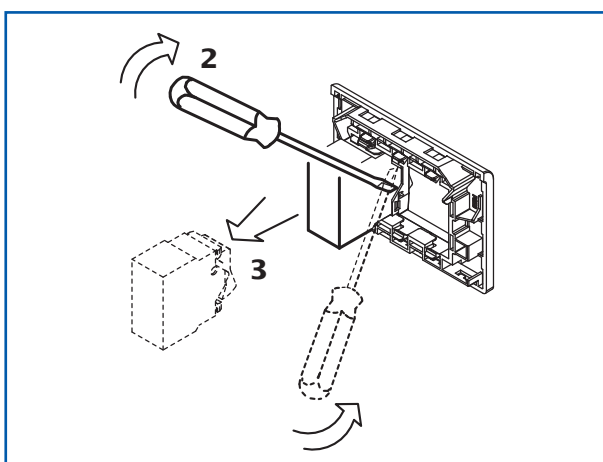
Installazione su scatole e telai autoportanti

- 1 - Agganciare l'adattatore alla mostrina della scatola porta apparecchi
- 2 - Agganciare l'interruttore automatico magnetotermico all'adattatore

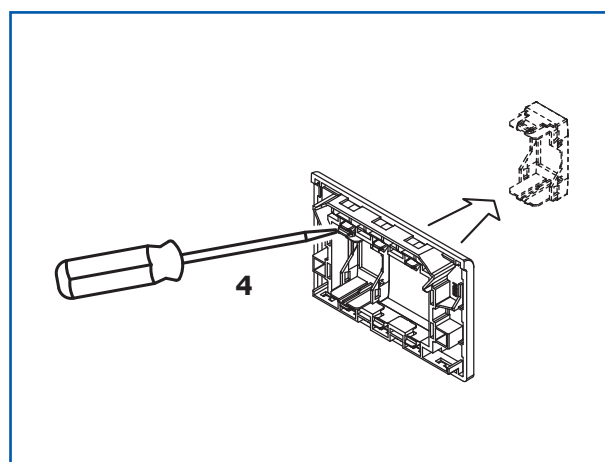


Smontaggio

- 1 - Sganciare dalla mostrina la parte attiva adiacente all'interruttore automatico



- 2 - Sganciare l'interruttore automatico dal suo adattatore facendo leva con un cacciavite sulle apposite sedi
- 3 - Rimuovere l'interruttore automatico



- 4 - Sganciare l'adattatore facendo leva con un cacciavite sull'aggancio della mostrina della scatola porta apparecchi