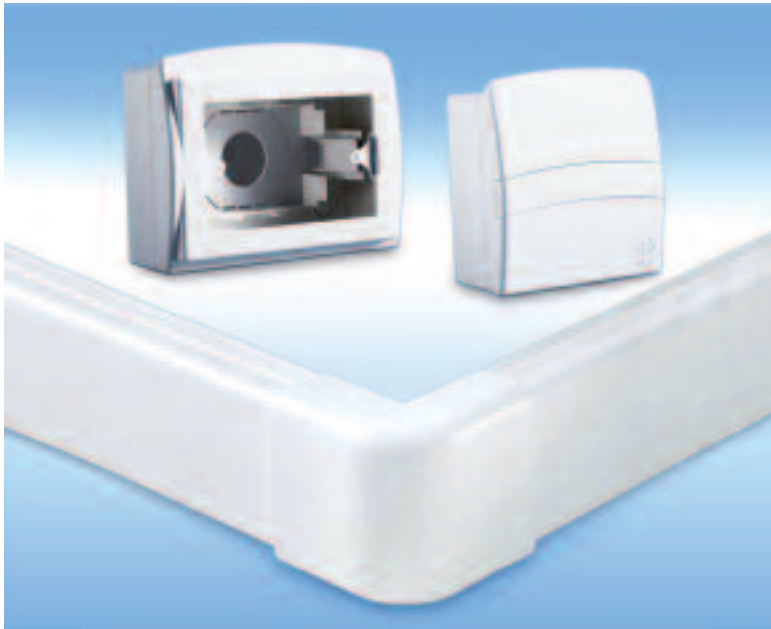


Sistemi di canali PORTA APPARECCHI AD ELEVATO DESIGN



Design

LINEA DESIGN

Canali porta apparecchi

- Una linea porta apparecchi elegante, moderna e gradevole che si integra negli ambienti architettonici di pregio
- Componenti ed accessori attentamente rifiniti completano un impianto al top della qualità. Il montaggio a scatto consente inoltre un'installazione rapida ed agevole
- **Formula B.H.P.** B.H.P. è la materia prima totalmente nuova che consente il massimo della flessibilità applicativa in tutte le installazioni
- **EVEREST** Il massimo del bianco, per la massima integrazione con pitture murali, intonaci e finiture delle abitazioni, degli uffici, dei negozi e di tutti gli altri edifici di pregio
- Coperchio con pellicola che garantisce la protezione dai danneggiamenti superficiali durante le fasi di installazione. Per un ottimale utilizzo della pellicola di protezione si consiglia di rimuoverla solo a lavori di installazione ultimati. Inoltre, per eliminare completamente ogni carica elettrostatica residua si suggerisce l'utilizzo di un panno da passare sulla superficie del coperchio alla rimozione della pellicola stessa
- Massima sicurezza garantita dal coperchio smontabile solo con attrezzo

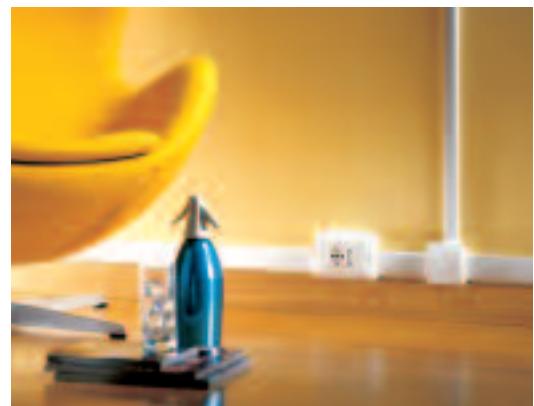


Tavola generale di riferimento
Informazioni tecniche specifiche

146

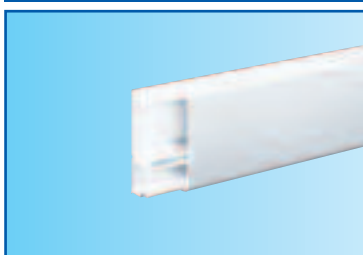
147

DESIGN

Tavola generale di riferimento

INSTALLAZIONE A PARETE

CANALI AD ELEVATO DESIGN COMPLETI DI COPERCHIO



COMPONENTI DI INTERCONNESSIONE



lunghezza 2 m	DESIGN	confezione	sezione mm ²		AED	AID	APD	GD	ID
DIMENSIONI (B x H) mm	Codice	m	A	B	Codice	Codice	Codice	Codice	Codice
DESIGN 32* 32x13	WE = 01624	34	125	125	WE = 01641	WE = 01651	WE = 01670	WE = 01630	WE = 01690
DESIGN 34* 34x16	WE = 01625	28	176	176	WE = 01644	WE = 01664	WE = 01673	WE = 01633	WE = 01693
DESIGN 52* 52x20	WE = 01626	26	238	521	WE = 01647	WE = 01667	WE = 01676	WE = 01636	WE = 01696

PAGINE INFORMAZIONI TECNICHE SPECIFICHE

PAG. 147

* BASE FORATA - Ø 2,5 interasse 125

CANALI AD ELEVATO DESIGN COMPLETI DI COPERCHIO

TERMINALE



SCATOLE DI DERIVAZIONE E PORTA APPARECCHI

RACCORDO SCATOLE⁽¹⁾



SCATOLA PER DERIVAZIONE



SCATOLA PORTA APPARECCHI



lunghezza 2 m	LD	RSD	SDD	SD
DIMENSIONI (B x H) mm	Codice	Codice	Codice	Codice
DESIGN 32* 32x13	WE = 01680	WE = 01573	WE = 01570	WE = 01567
DESIGN 34* 34x16	WE = 01683	WE = 01573	WE = 01570	WE = 01567
DESIGN 52* 52x20	WE = 01686	WE = 01573	WE = 01570	WE = 01567

PAGINE INFORMAZIONI TECNICHE SPECIFICHE

PAG. 147

PAG. 147

PAG. 147

⁽¹⁾ È fornita la coppia (RSD dx e RSD sx)

Bianco
EVEREST
Formula B.H.P.

WE
bianco
EVEREST

EN
50085-2-1

40
grado IP

2J
resistenza
all'urto

LINEA DESIGN

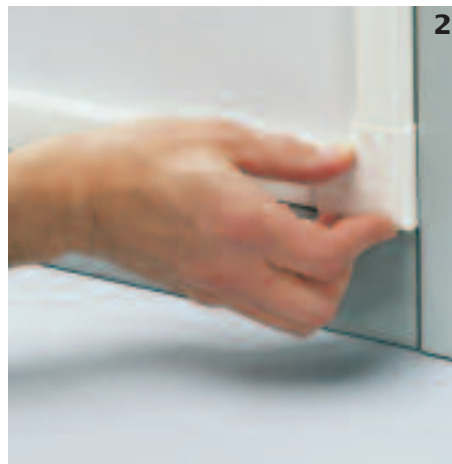
Il fascino della flessibilità



Formula B.H.P. B.H.P. è la materia prima totalmente nuova che consente il massimo della flessibilità applicativa in tutte le installazioni: perfetta anche con pareti curve, archi, volte. Gli speciali additivi consentono un taglio agevole, netto e preciso anche in situazioni critiche o la realizzazione di adattamenti in punti particolari dell'impianto.



APD Angolo piano - montaggio a scatto dei componenti

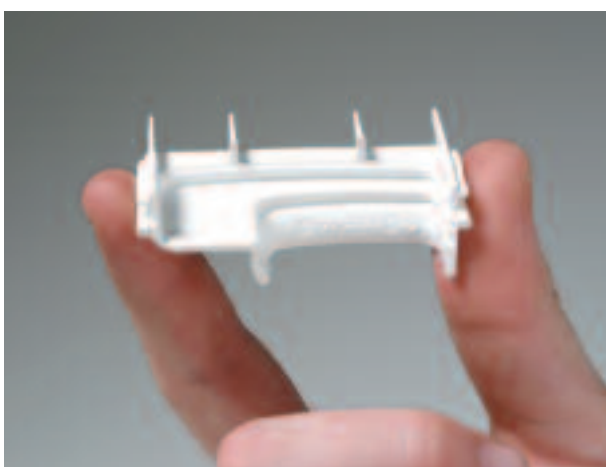


- 1 - Posizionamento dei coperchi
- 2 - Posizionamento dell'APD



Montaggio a scatto

RSD + SD Raccordo e scatola porta apparecchi



Il raccordo, in dotazione nelle scatole porta apparecchi e di derivazione, consente l'ottimale integrazione con i canali permettendo di ottenere il grado IP40.

Le apposite linee di prefrattura interne al raccordo facilitano le operazioni di taglio.

Su scatole porta apparecchi e di derivazione sono sufficienti due tagli verticali per posizionare il raccordo e realizzare l'accoppiamento componente/ canale.

