



ACM-4201

Telecamera Cube IP da 1,3 Megapixel , Progressive Scan Cmos



	ACM-4201 ●
Risoluzione	1.3 Megapixel (1280x1024)
CCD	CMOS 1/3" Progressive Scan
Ottica Fissa	4,2 mm
Compressione	MPEG4 –MJPEG
Audio	1 ingresso 1 uscita
Illuminazione min.	0.5 lux
Dimensioni	88 mm x 85 mm x 39 mm
Alimentazione	12Vcc/PoE



TCM-1231 - ACM-1231

Telecamera Bullet IP da 1,3 Megapixel con led IR , Progressive Scan Cmos

Staffa non inclusa



PMAX-1103
Staffa da esterno



	TCM-1231 ●	ACM-1231 ●
Risoluzione	1.3 Megapixel (1280x1024)	
CCD	CMOS 1/3" Progressive Scan	
Ottica Varifocal	3.3 - 12mm	
Day & Night	Filtro meccanico	
WDR	Si	No
IR LED	24 (distanza 30mt)	
Compressione	H.264 - MPEG4 –MJPEG	MPEG4 –MJPEG
Audio	1 ingresso 1 uscita	
Illuminazione min.	0 lux IR on	
Dimensioni	130 x 99mm	
Alimentazione	12Vcc/PoE	



TCM-3511 - ACM-3511

Telecamera DOME IP da 1,3 Megapixel con led IR , Progressive Scan Cmos



	TCM-3511 ●	ACM-3511 ●
Risoluzione	1.3 Megapixel (1280x1024)	
CCD	CMOS 1/3" Progressive Scan	
Ottica Varifocal	3.3 - 12mm	
Day & Night	Filtro meccanico	
WDR	Si	No
IR LED	24 (distanza 30mt)	
Compressione	H.264 - MPEG4 –MJPEG	MPEG4 –MJPEG
Audio	1 ingresso 1 uscita	
Illuminazione min.	0 lux IR on	
Dimensioni	130 x 99mm	
Alimentazione	12Vcc/PoE	

HIKVISION

Telecamera Bullet da 2 Megapixel ,Day & Night elettronico, **Progressive Scan** ,IP66

DS-2CD8253F-EI

	DS-2CD8253F-EI ●
Risoluzione	2 Megapixel (1600x1200)
CCD	CMOS 1/3"
Ottica Varifocal	2.7 - 9mm
Day & Night	Filtro elettronico
Illuminazione min.	0 lux IR on
Dimensioni	98 × 88.58 × 328.79
Alimentazione	12Vcc/PoE



Triplo codec H.264, MPEG4 e JPEG

HIKVISION

Telecamera mini Dome da 2 Megapixel ,Day & Night elettronico,**Progressive Scan** ,IP66,

DS-2CD753F-EI

	DS-2CD753F-EI ●
Risoluzione	2 Megapixel (1600x1200)
CCD	CMOS 1/3"
Ottica Varifocal	2.7 - 9mm
Audio	1 ingresso 1 uscita
Day & Night	Filtro elettronico
Illuminazione min.	0 lux IR on
Dimensioni	Φ 140 x 114 mm
Alimentazione	12Vcc/PoE



Triplo codec H.264, MPEG4 e JPEG

HIKVISION

Telecamera Bullet da 3 Megapixel ,**Progressive Scan** ,Day & Night elettronico,IP66,

DS-2CD8254F-EI

	DS-2CD8254F-EI ●
Risoluzione	3 Megapixel (2048x1536)
CCD	CMOS 1/2.5"
Ottica Varifocal	2.7 - 9mm
Day & Night	Filtro elettronico
Illuminazione min.	1 lux
Dimensioni	98 × 88.58 × 328.79
Alimentazione	12Vcc/PoE



Triplo codec H.264, MPEG4 e JPEG

HIKVISION

Telecamera Box ,**Progressive Scan** ,Day & Night elettronico, ottica C/CS

DS-2CD853F-E
DS-2CD854F-E

	DS-2CD853F-E ●	DS-2CD854F-E ●
Risoluzione	2 Megapixel (1600x1200)	3 Megapixel (2048x1536)
CCD	CMOS 1/3"	CMOS 1/2.5"
Illuminazione min.	0.5lux	1 lux
Compressione	H.264-MJPEG	H.264 - MPEG4 -MJPEG
Audio	1 ingresso 1 uscita	
Dimensioni	68 x 57 x 145mm	
Alimentazione	12Vcc/PoE 4,5w	



Triplo Codec H.264, MPEG4 e JPEG

SNB-3000P



Telecamera IP BOX , Day & Night , 1/3" CCD , 600 tvl ,**Progressive Scan** , Dual Streaming



Triplo Codec H.264, MPEG4 e JPEG

	SNB-3000P
CCD	CCD 1/3"
Risoluzione	600 tvl
Ottica	C/CS
Illuminazione min.	0.4lux
Dimensioni	72X60X138,6 mm
Alimentazione	24Vac/12Vcc/PoE

SNV-3080P



SCX-300HM
Piastra adattatrice per staffe da muro o pendenti

Telecamera minidome antivandalo, Day & Night , 1/3" CCD , 600 tvl ,
Progressive Scan , Dual Streaming, **Antivandalo**



Triplo Codec H.264, MPEG4 e JPEG

	SNV-3080P
CCD	CCD 1/3"
Risoluzione	600 tvl
Ottica varifocal	2.8 – 11 mm
Illuminazione min.	1,2 lux
Dimensioni	Ø 160mm
Alimentazione	24Vac/12Vcc/PoE

SNP-3120VHP



Telecamera Speed dome zoom motorizzata 12x , Day & Night , 1/4" CCD ,
600 tvl ,**Progressive Scan**,



Triplo Codec H.264, MPEG4 e JPEG

	SNP-3120VHP
CCD	CCD 1/4"
Risoluzione	600 tvl
Ottica varifocal	3,69 - 44.32 mm
Illuminazione min.	1,2 lux
Dimensioni	Ø 200mm
Alimentazione	24Vac/PoE

SNP-3370THP



Telecamera Speed dome zoom motorizzata 37x , Autotracking, **Day & Night meccanico**,
1/4" CCD ,550 tvl



Triplo Codec H.264, MPEG4 e JPEG

	SNP-3370THP
CCD	CCD 1/4"
Risoluzione	550 tvl
Day & Night	Filtro meccanico
Ottica varifocal	3,5 - 129,5 mm
Illuminazione min.	0,7 lux
Dimensioni	155 x 243 mm
Alimentazione	24Vac 16w

* Per le staffe vedi a pag.29

AUTOTRACKING

Telecamere Megapixel SAMSUNG



SAMSUNG TECHWIN

Telecamera Bullet, **Progressive Scan**, DSP WiseNet, 31 IR Blackled, Day&Night elettronico, IP66

	SNO-5080RP ●	SNO-7080RP ●
Risoluzione	1.3 Megapixel (1348x1079)	3 Megapixel (2046x1536)
CCD	CMOS 1/3"	CMOS 1/2.8"
Ottica Varifocal	2.8 - 10mm	3,8 - 5mm
Illuminazione min.	0.3lux	1 lux
Dimensioni	Ø86 x 342,8mm	
Alimentazione	24Vac/12Vcc/PoE	

Triplo Codec H.264, MPEG4 e JPEG

SNO-5080RP - SNO7080RP



SAMSUNG TECHWIN

Telecamera Box, **Progressive Scan**, DSP WiseNet, Day&Night elettronico, Ottiche C/CS mount

	SNB-5000P ●	SNB-7000P ●
Risoluzione	1.3 Megapixel (1348x1079)	3 Megapixel (2046x1536)
CCD	CMOS 1/3"	CMOS 1/2.8"
Illuminazione min.	0.3lux	1 lux
Dimensioni	72x60x138mm	
Alimentazione	24Vac/12Vcc/PoE	

Triplo Codec H.264, MPEG4 e JPEG

SNB-5000P - SNB-7000P



SAMSUNG TECHWIN

MiniDome da esterno, **Progressive Scan**, DSP WiseNet, Day&Night elettronico, IP66, **Antivandalo**

	SNV-5080RP ●	SNV-7080RP ●
Risoluzione	1.3 Megapixel (1348x1079)	3 Megapixel (2046x1536)
CCD	CMOS 1/3"	CMOS 1/2.8"
Ottica Varifocal	3,8 - 5mm	
Illuminazione min.	0.3lux	1 lux
Dimensioni	Ø 160mm colore Avorio	
Alimentazione	24Vac/12Vcc/PoE	

Triplo Codec H.264, MPEG4 e JPEG

SNV-5080RP - SNV7080RP



SAMSUNG TECHWIN

Speed Dome, **Zoom 20x**, **Progressive Scan**, DSP WiseNet, Day&Night elettronico, IP66

	SNP-5200HP ●
Risoluzione	1.3 Megapixel (1348x1079)
CCD	CMOS 1/3"
Ottica Varifocal	4,45 - 89mm
Illuminazione min.	0.7lux
Dimensioni	Ø 248 x 316,5 mm.
Alimentazione	24Vac/12Vcc/PoE

Triplo Codec H.264, MPEG4 e JPEG

SNP-5200HP





NVR SAMSUNG

Videoregistratore di rete a prestazioni elevate e di alta qualità che supporta fino a **4 (SRN-470D) 16 (SRN-1670D)** streaming di rete. Questo NVR presenta capacità di registrazione in tempo reale a 30 fps, risoluzione CIF e supporta più codec H.264, MPEG-4, MJPEG per consentire la selezione di codec specifici per le esigenze dell'utente. Supporta inoltre la masterizzazione di DVD e porte USB per consentire all'utente di eseguire facilmente i backup.

SRN-470D ● SRN-1670D ●

- Multicodec H.264, MPEG-4, MJPEG
- Immagini ad alta risoluzione 4CIF a 400fps (P) in tempo reale (SRN-1670D)
- Immagini ad alta risoluzione 4CIF 100 fps (P) in tempo reale (SRN-470D)
- Supporto masterizzatore DVD

SRN-470D



SRN-1670D



SRN-3250 è un server di gestione e registrazione video di rete di alta qualità e prestazioni che supporta fino a 32 flussi H.264/MPEG-4/MJPEG. L'NVR è compatibile con le piattaforme di video monitoring su IP Samsung SVM-S1 e con la piattaforma Samsung Net-i Viewer, e permette l'integrazione trasparente di telecamere di rete di Samsung Techwin e di altri costruttori.

SRN-3250 ●

- Registra fino a 32/audio/video streams
- Registra fino a 800fps
- Registra fino a 400fps in risoluzione Full D1
- Dual Codec MPEG-4/JPEG
- Connessioni NAS e modulo di espansione storage per 4 dischi esterni.
- Supporto per CMS management software e accesso diretto tramite Web Viewer
- Pannello LCD frontale per una configurazione di start-up semplice e immediata

SRN-3250



HIKVISION

NVR HIKVISION

DS-7604NI-S



DS-7604NI-S ●

- Codec H.264
- Supporta 4 telecamere HIKVISION da 3 Megapixel
- Risoluzione live 704x576
- Risoluzione in registrazione 720P/4CIF/DCIF/2CIF/CIF/QCIF
- Zoom digitale in live e registrazione
- Dual streaming
- 4 ingressi 1 uscita allarme
- 1 ingresso 1 uscita audio RCA
- 1 uscita Vga (1024x768)

DS-7608NI-S



DS-7608NI-S ●

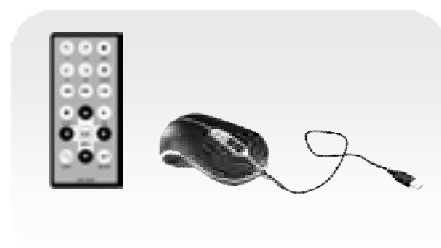
- Codec H.264 –MPEG4
- Supporta 8 telecamere HIKVISION da 3 Megapixel
- Frame rate 25fps
- Risoluzione in registrazione 2560x1920 / UXGA / 1080P / 720P / 4CIF / VGA / DCIF / 2CIF / CIF / QCIF
- Zoom digitale in live e registrazione
- 4 ingressi 1 uscita allarme
- 1 ingresso 1 uscita audio RCA
- 1 uscita Vga (1024x768)

DHDR04 DHDR08



Impostazioni di qualità e bit rate di registrazione per singolo canale. Compatibile con software CMS .
Backup Audio / Streaming Audio
Triplex: Disponibile funzioni di Registrazione/Visualizzazione dal vivo e Riproduzione nello stesso tempo.
Funzione ID inserita nel telecomando IR per controllare diversi DVR contemporaneamente.

DHDR16



Supporta varie piattaforme di telefonia mobile:
Iphone / Android / Java

	DHDR04 ●	DHDR08 ●	DHDR16 ●
Ingressi Video	4 ingressi BNC	8 ingressi BNC	16 ingressi BNC
Uscite Video	1 BNC /1 VGA	1 BNC /1 VGA	1 BNC /1 VGA
Audio	4 ingressi/1 uscita RCA	4 ingressi/1 uscita RCA	4 ingressi/1 uscita RCA
Velocità Live	100 fps	200 fps	400 fps
Velocità Registrazione	D1 50 fps (704x576) HD1 100 fps (704x288) CIF 100 fps (352x288)	D1 50 fps (704x576) HD1 200 fps (704x288) CIF 200 fps (352x288)	D1 50 fps (704x576) HD1 200 fps (704x288) CIF 400 fps (352x288)
Zoom Digitale	Live / Registrazione con software CMS		
Accessori	Mouse / Telecomando		
Allarmi	4 ingressi / 1 uscite relè	4 ingressi / 1 uscite relè	8 ingressi / 1 uscite relè
Hard Disk	1 Sata	1 Sata	2 Sata
Dimensione	220 (L) x 40 (A) x 220 (P) mm	220 (L) x 40 (A) x 220 (P) mm	370 (L) x 60 (A) x 311 (P) mm
Alimentazione	12Vdc /4 A	12Vdc /4 A	12Vdc /4 A

H.264



DHMAC04
DHMAC08

Triplo Streaming per la Registrazione , Network e Telefonia Mobile.

Supporta varie piattaforme di telefonia mobile: Iphone /Android /Windows Mobile /Blackberry

Supporta piattaforma Ipad e Os MAC

CMS con visualizzazione a matrice e Mappe



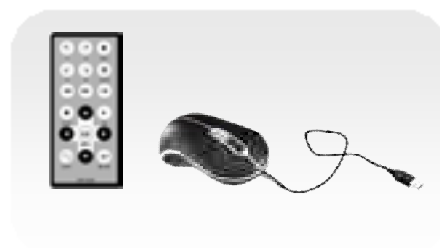
DHMAC16



	DHMAC04 ●	DHMAC08 ●	DHMAC16 ●
Ingressi Video	4 ingressi BNC	8 ingressi BNC	16 ingressi BNC
Uscite Video	1 BNC /1 VGA (1280 x 1204)	1 BNC /1 VGA (1280 x 1204)	1 BNC /1 VGA (1280 x 1204)
Audio	1 ingresso /1 uscita RCA	1 ingresso /1 uscita RCA	4 ingressi /1 uscita RCA
Velocità Live	100 fps	200 fps	400 fps
Velocità Registrazione	D1 100 fps (704x576) HD1 100 fps (704x288) CIF 100 fps (352x288)	D1 100 fps (704x576) HD1 200 fps (704x288) CIF 200 fps (352x288)	D1 100 fps (704x576) HD1 200 fps (704x288) CIF 400 fps (352x288)
Zoom Digitale	Live / Registrazione		
Ingr./Usc. allarmi	no	no	8 ingressi / 1 uscite relè
Accessori	Mouse / Telecomando		
Hard Disk	1 Sata	1 Sata	1 Sata
Dimensione	225 (L) x 46 (A) x 215 (P) mm	225 (L) x 46 (A) x 215 (P) mm	280(L) x 51 (A) x 203 (P) mm
Alimentazione	12Vdc /3 A	12Vdc /3 A	12Vdc /6 A


SRD-450

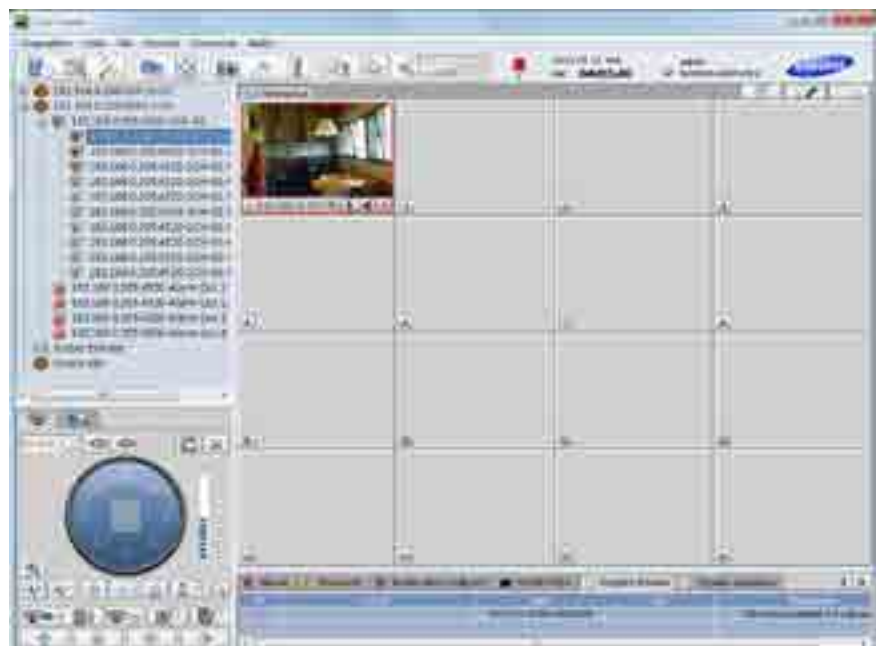

Grazie alla compressione H.264, garantiscono un'eccellente qualità delle immagini minimizzando i requisiti di bandwidth e di archiviazione del materiale video. Questi modelli sono stati pensati per fornire una soluzione di registrazione adatta alle applicazioni che necessitano della qualità tipica di Samsung, Supporta varie piattaforme di telefonia mobile: Iphone /Android /Ipad


SRD-852
SRD-1652


	SRD450 ●	SRD852 ●	SRD1652 ●
Ingressi Video	4 ingressi BNC	8 ingressi BNC	16 ingressi BNC
Uscite Video	1 BNC /1 VGA (1024 x 768)	1 BNC /1 VGA (1280 x 1024) 1 BNC SPOT	1 BNC /1 VGA (1280 x 1024) 1 BNC SPOT
Audio	4 ingressi/1 uscita RCA	4 ingressi/1 uscita RCA	4 ingressi/1 uscita RCA
Velocità Live	100 fps	200 fps	400 fps
Velocità Registrazione	D1 25 fps (704x576) HD1 50 fps (704x288) CIF 100 fps (352x288)	D1 50 fps (704x576) HD1 100 fps (704x288) CIF 200 fps (352x288)	D1 100 fps (704x576) HD1 200 fps (704x288) CIF 400 fps (352x288)
Zoom Digitale	Live /Registrazione		
Accessori	Mouse / Telecomando		
Allarmi	4 ingressi / 1 uscite relè	8 ingressi / 1 uscite relè	16 ingressi / 1 uscite relè
Hard Disk	1 Sata	4 Sata	4 Sata
Dimensione	290 (L) x 60 (A) x 224(P) mm	440(L) x 88 (A) x 427 (P) mm	440(L) x 88 (A) x 427 (P) mm
Alimentazione	12Vdc /3,3 A	230 Vac / 60 w	230 Vac / 60 w



NET-i viewer è una soluzione aperta per ambienti sicuri e monitorati automaticamente. Questo programma software offre funzioni generali di monitoraggio ed è integrato in un sistema di rete costituito da server video, DVR e telecamere di rete attraverso l'ambiente di rete.



HIKVISION



DS-7204HVI-ST/SE



Dual Stream , compressione H.264
Uscita VGA a 1280 x 1024 di risoluzione
Supporta varie piattaforme di telefonia mobile:
Iphone /Android /Ipad /Windows Mobile

DS-7208-HFI-ST DS-7216-HFI-ST



	DS-7204HVI-ST/SE ●	DS-7208HFI-ST ●	DS-7216HFI-ST ●
Ingressi Video	4 ingressi BNC	8 ingressi BNC	16 ingressi BNC
Uscite Video	1 BNC / 1 VGA (1280 x 1204)	1 BNC / 1 VGA (1280 x 1204)	1 BNC / 1 VGA (1280 x 1204)
Audio	1 ingresso / 1 uscita RCA	4 ingressi / 1 uscita RCA	4 ingressi / 1 uscita RCA
Velocità Live	100 fps	200 fps	400 fps
Velocità Registrazione	4CIF 50 fps (704x576) 2CIF 50 fps (704x288) CIF 100 fps (352x288)	4CIF 200 fps (704x576) 2CIF 200 fps (704x288) CIF 200 fps (352x288)	4CIF 400 fps (704x576) 2CIF 400 fps (704x288) CIF 400fps (352x288)
Accessori	Mouse / Telecomando		
Zoom Digitale	Live / Registrazione		
Allarmi	no	8 ingressi / 4 uscite	16 ingressi / 4 uscite
Hard Disk	1 Sata	2 Sata	2 Sata
Dimensione	315 (L) x 45 (A) x 230 (P) mm	445 (L) x 45 (A) x 290 (P) mm	445 (L) x 45 (A) x 290 (P) mm
Alimentazione	12Vdc / 3 A	12Vdc / 3 A	12Vdc / 6 A



iVMS-4000 è l'applicazione client sviluppata appositamente per prodotti HIKVISION. E' applicabile al DVR, ibrido DVR, NVR, DVS, IP Camera, Dome IP, decoder audio / video,

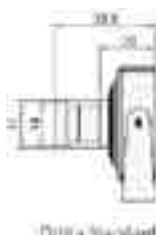
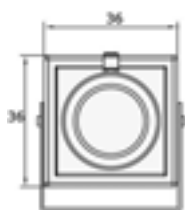
STDV02



Telecamera occultabile per installazione in doorscope (classico spioncino delle porte blindate)

	STDV02 ●
Sensore	1/3" Sony
Pixel	500 h x 582 v
Risoluzione	420TVL
Ottica	Ampio angolo
Illuminazione	1 lux
Dimensione	90 (L) x 35(A) mm
Alimentazione	12Vdc /130mA

MTC50PH



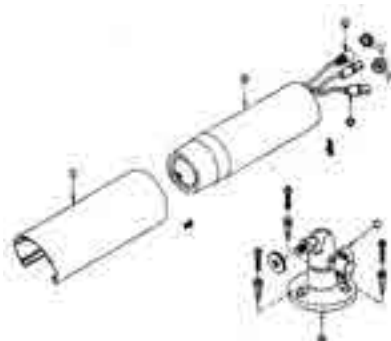
Microtelecamera a colori con ottica Pin-Hole

	MTC50PH ●
Sensore	1/3" Sony S-HAD
Pixel	500 h x 582 v
Risoluzione	380 TVL
Ottica	fissa 3,7 PH mm
Audio	SI
Illuminazione	0,2 lux
Dimensione	36 (L) x 36 (A) x 19 (P) mm
Alimentazione	12Vdc /140mA

DH27



Telecamera BULLET colori, CCD SONY 1/4 " 380 TVL
 Ottica 3,6 mm , IRIS Elettronico, 12 vdc



	DH27 ●
Sensore	1/4" Sony
Pixel	500 h x 582 v
Risoluzione	380TVL
Ottica	3,6 mm
Illuminazione	1 lux
BLC /AGC	Auto
Dimensione	25,5 (d) x 76 (l) mm
Alimentazione	12Vdc /125mA

Telecamera nel sensore antincendio "Sprinkler"

ST205

	ST205 ●
Sensore	1/4" Sony
Pixel	537 h x 597 v
Risoluzione	420TVL
Ottica	3,6 mm
Illuminazione	0,1 lux
Dimensione	120 x 60 mm
Alimentazione	12Vdc /130mA



Telecamera nascosta nel rilevatore di fumo, a colori predisposta per installazione a soffitto. Questa telecamera e' adatta per installazioni nei negozi per via della sua forma discreta di un rilevatore fumo.

SD110

	SD110 ●
Sensore	1/3" Sony S-HAD
Pixel	500 h x 582 v
Risoluzione	380 TVL
Ottica	fissa 3,6 mm
Illuminazione	0,2 lux
Dimensione	120 (L) x 60 (A) mm
Alimentazione	12Vdc /200mA

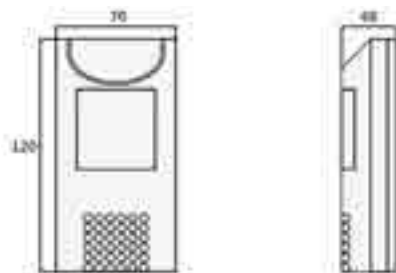


Telecamera nel rilevatore di movimento con CCD Sony super HAD a colori predisposta per installazione a parete. Questa telecamera e' adatta per installazioni negli uffici o negozi per via della sua forma discreta di un sensore per allarme. .
Ha incorporato anche un micro microfono per alte esigenze.

TC70CPIR

Sensore PIR integrato

	TC70CPIR ●
Sensore	1/3" Sony S-HAD
Pixel	500 h x 582 v
Risoluzione	380 TVL
Ottica	fissa 3,7 PH mm
Audio	Si
Illuminazione	0,2 lux
Dimensione	70 (L) x 120 (A) x 48 (P) mm
Alimentazione	12Vdc /200mA



DH/LIGHT

Telecamera Day & Night adatta ad ogni tipo di installazione.
 Cover in alluminio dal piacevole design.
 Resistente all'acqua (IP66).
 Staffa rotativa regolabile



STAFFA PASSACAVO

	DH/LIGHT ●
Sensore	1/3" Sony
Pixel	795 h x 596 v
Risoluzione	420 TVL
Ottica	fissa 3,6 mm
Illuminazione min.	1 lux
Distanza IR	12 led - 15 mt
Day & Night	Filtro elettronico
Grado di sicurezza	IP 66
Dimensione	80 x 45 x 55 mm
Alimentazione	12Vdc /300mA IR on

DH/WHITE

Telecamera Day & Night adatta ad ogni tipo di installazione.
 Cover in alluminio dal piacevole design.
 Resistente all'acqua (IP66).
 Staffa rotativa regolabile



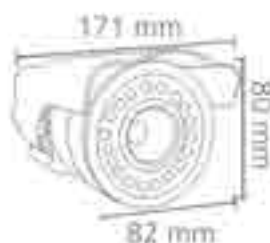
STAFFA PASSACAVO

	DH/WHITE ●	DH/WHITE PLUS ●
Sensore	1/3" Sony	1/3" Sony
Pixel	795 h x 596 v	795 h x 596 v
Risoluzione	480 TVL	600 TVL
Ottica	fissa 3,6 mm	fissa 3,6 mm
Illuminazione min.	1 lux	0,1 lux
Distanza IR	12 led - 15 mt	23 led - 25 mt
Day & Night	Filtro elettronico	Filtro elettronico
Grado di sicurezza	IP 66	IP 66
Dimensione	80 x 45 x 55 mm	80 x 45 x 55 mm
Alimentazione	12Vdc /300mA IR on	12Vdc /300mA IR on

BIR24X

Telecamera Day&Night. Cover in alluminio color nero.
Resistente all'acqua (IP66).
Adatta per installazioni base e professionali.

	BIR24X ●
Sensore	1/3" Sony
Pixel	752 h x 582 v
Risoluzione	540 TVL
Ottica	fissa 3,6 mm
Illuminazione min.	0 lux IR on
Distanza IR	24 led - 20 mt
Day & Night	Filtro elettronico
Dimensione	IP 66
Grado di sicurezza	175 x 124 x 82mm
Alimentazione	12Vdc /400mA IR on



STAFFA PASSACAVO

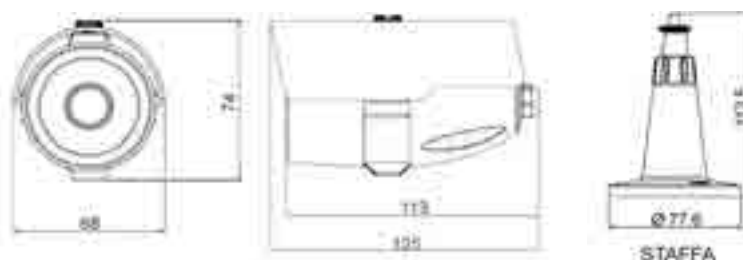
Costruito con materiali in alluminio anti-corrosione per resistere a ruggine e corrosione, il cupolino parasole può aiutare la telecamera a percepire immagini nitide. Impermeabile e resistente a pioggia, neve e altri fattori climatici (IP66)

BIR88

	BIR88 ●
Sensore	1/3" Sony S-HAD
Pixel	752 h x 582 v
Risoluzione	600 TVL
Ottica	fissa 4 mm
Illuminazione min.	0 lux IR on
Distanza IR	25 led - 25 mt
Day & Night	Filtro elettronico
Dimensione	68 x 74 x 125mm
Grado di sicurezza	IP 66
Alimentazione	12Vdc /350mA IR on



STAFFA PASSACAVO



BIR15V

Sensore immagini 1/3" CCD (ChargeCoupledDevice) molto sensibile
 Processore di Segnale Digitale (DSP) per controllo delle immagini.
 Shutter Elettronico Automatico (ELC),
 Controllo Automatico del Guadagno (AGC),
 Bilanciamento del Bianco Automatico(AWB),
 Compensazione Controluce (BLC).



STAFFA PASSACAPO

	BIR15 ●
Sensore	1/3" Sony S-HAD
Pixel	500 h x 582 v
Risoluzione	480 TVL
Ottica Varifocal	2,8 - 12 mm
Illuminazione min.	0 lux IR on
Distanza IR	42 led - 35 mt
Day & Night	Filtro elettronico
Dimensione	72 x 72 x 250mm
Alimentazione	12Vdc /350mA IR on

DH3

Telecamera Day & Night con filtro IR meccanico
 Led IR ad alta potenza
 Regolazioni fuoco e zoom esterne
 Passaggio cavi interno staffa
 Trimmer di regolazione per intensità led
 Installazione a parete e soffitto



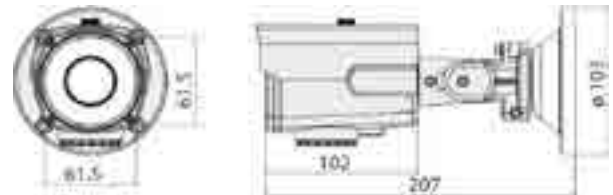
STAFFA PASSACAPO

	DH3 ●
Sensore	1/3" Sony
Pixel	500 h x 582 v
Risoluzione	480 TVL
Ottica Varifocal	2,8 - 12 mm
Illuminazione min.	0 lux IR on
Distanza IR	42 led - 35mt
Day & Night	Filtro meccanico
Dimensione	90 x 98 x 280mm
Alimentazione	12Vdc /650mA IR on

DSP Gen II di nuova generazione e nuova tecnologia. Facile da installare grazie alla staffa triassiale, sia a soffitto, a parete o inclinata. Impermeabile, resistente alla pioggia, alla neve o ad altri agenti atmosferici (IP66). Tecnologia DNR, la quale riduce il disturbo anche in condizioni di scarsa luminosità. Ottima Risoluzione (600 TVL). Day & Night, Filtro Meccanico Menu OSD Multi-lingua.

STAFFA PASSACAPO

BIR90



	BIR90
Sensore	1/3" Sony S-HAD II
Pixel	752 h x 582 v
Risoluzione	600 TVL
Ottica Varifocal	2,8 - 12 mm
Illuminazione min.	0,01 lux IR on
Distanza IR	40 led - 30mt
Day & Night	Filtro meccanico
Dimensione	62 x 62 x 102mm
Alimentazione	12Vdc / 850mA IR on



SAMSUNG TECHWIN

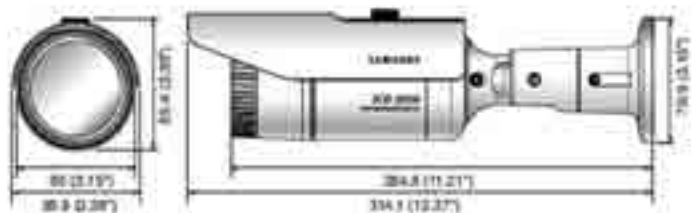
Alta risoluzione delle linee : 600TVL
 Dotato di elevate prestazioni degli infrarossi tecnologia BlackLed.
 Resistente alla polvere ed impermeabile (IP66)
 Doppia vetro, miglioramento del contrasto **SSDR**
 riduzione digitale dei disturbi **SSNRIII**

Protocollo coassiale **PELCO-C (Coaxitron)**
 Gestisce PTZ /MENU OSD/ delle telecamere tramite cavo video coassiale,

SCO-2080RP



STAFFA PASSACAPO



	SCO-2080RP
Sensore	1/3" Sony S-HAD
Pixel	752 h x 582 v
Risoluzione	600 TVL
Ottica Varifocal	2,8 - 10 mm
Illuminazione min.	0,15 lux IR on
Distanza IR	32 led - 50mt
Day & Night	Filtro meccanico
Dimensione	85.9 x 85.4 x 314mm
Alimentazione	12Vdc / 24Vac
Consumo	850mA IR on

SCD-2010/2030P



SSDR = miglioramento del contrasto

SSNRIII = riduzione digitale dei disturbi



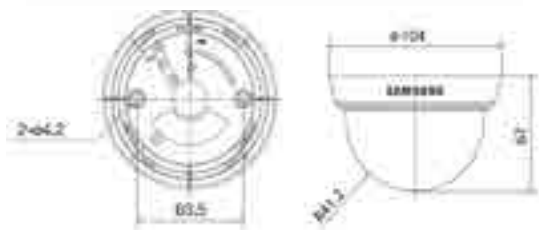
Telecamere mini dome progettata per generare immagini eccezionali in ambienti di installazione diversi.

600TV linee risoluzione.

Lente da 3mm/6mm (SCD-2010/2030) ideali per applicazioni interne.

Protocollo coassiale **PELCO-C (Coaxitron)**

Gestisce PTZ /MENU OSD/ delle telecamere tramite cavo video coassiale,



	SCD-2010 ●	SCD-2030P ●
Sensore	1/3" SUPER S-HAD II	1/3" SUPER S-HAD II
Pixel	752 h x 582 v	752 h x 582 v
Risoluzione	600 TVL	600 TVL
Ottica	fissa 3 mm	fissa 6 mm
Illuminazione min.	0,04 lux	0,04 lux
SSDR	ON/OFF	ON/OFF
SSNRIII	ON/OFF	ON/OFF
Dimensione	Ø104 x 67 mm	Ø104 x 67 mm
Alimentazione	12Vdc /200mA	12Vdc /200mA

SCD-2010F



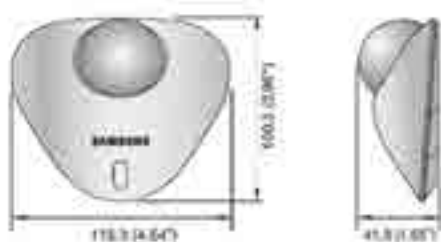
Equipaggiata con il chipset DSP WV ,fornisce una elevata risoluzione delle immagini. 600TV linee con un obiettivo fisso 3 millimetri, La SCD-2010F offre un vasto angolo di vista che lo rende adatto per l'utilizzo in spazi ristretti come ascensori.

La SCD-2010F è abbastanza compatta da poter essere tenuto in una mano e il suo design elegante fonde in qualsiasi ambiente.

SSDR = miglioramento del contrasto

SSNRIII = riduzione digitale dei disturbi

Protocollo coassiale **PELCO-C (Coaxitron)**
Gestisce PTZ /MENU OSD/ delle telecamere tramite cavo video coassiale,



	SCD-2010F ●
Sensore	1/3" SUPER S-HAD II
Pixel	752 h x 582 v
Risoluzione	600 TVL
Ottica	3 mm
Illuminazione min.	0,04 lux
SSDR	ON/OFF
SSNRIII	ON/OFF
Dimensione	115 x 100 x 41,9mm
Alimentazione	12Vdc /200mA



SAMSUNG TECHWIN

SCD-2080R

Telecamera dome true day & night ad alte prestazioni in grado di illuminare soggetti a una distanza fino a 20 m grazie ai LED IR integrati. Consente di ottenere immagini incredibilmente chiare anche nella completa oscurità, regola automaticamente l'intensità dei suoi LED IR in base alla distanza dall'oggetto che sta visualizzando, eliminando i punti molto luminosi e garantendo un equilibrio perfetto tra l'immagine di sfondo e quella in primo piano. Obiettivo varifocale (2,8 - 10 mm),



SSDR = miglioramento del contrasto

SSNRIII = riduzione digitale dei disturbi

Protocollo coassiale **PELCO-C (Coaxitron)**
 Gestisce PTZ / MENU OSD/ delle telecamere tramite cavo video coassiale,

	SCD-2080R ●
Sensore	1/3" SUPER S-HAD II
Pixel	752 h x 582 v
Risoluzione TVL	600 colore - 700 B/N
Ottica Varifocal	2,8 - 10 mm
Illuminazione min.	0, ux IR on
Distanza IR	12 led - 20mt
Day & Night	Filtro elettronico
Dimensione	92,7 x Ø 115,8mm
Alimentazione	12Vdc /350 mA IR on

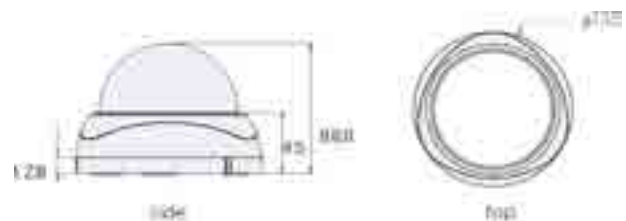


L5213R

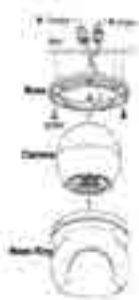
Sensore CCD da 1/3" , 620 Linee TV
 Ottica varifocale 2,8-11mm, posizionabile su tre assi
 Stabilizzatore digitale d'immagine ,controluce con HSBLC
 Controllo del bianco con modalità preimpostate
 30 Led IR ad alta efficienza
 Display multilingua, basso consumo ,
 Doppia alimentazione 12Vcc/24Vca



	L5213R ●
Sensore	1/3" S-HAD
Pixel	795 h x 596 v
Risoluzione	620 TVL
Ottica Varifocal	2,8 - 11 mm
Illuminazione min.	0, ux IR on
Distanza IR	30 led - 30mt
Day & Night	Filtro meccanico
Dimensione	96,9 x Ø 135mm
Alimentazione	12Vdc /24Vac
Consumo	600mA IR on



DH MINI



Sensore CCD Sony Super HAD da 1/3" ad alta risoluzione. È incluso un circuito per il controllo automatico del guadagno AGC. Grazie a questa caratteristica la telecamera garantisce un ottimale risultato anche in condizioni di bassa luminosità.. Visione notturna 0 Lux con i led IR accesi.

Antivandalo

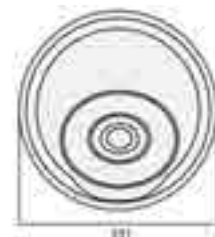
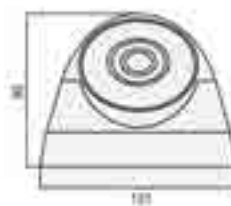
	DH MINI ●
Sensore	1/3" SONY SUPER S-HAD
Pixel	795 h x 596 v
Risoluzione	520 TVL
Ottica	3,6 mm
Illuminazione min.	0 lux IR on
Day & Night	Filtro Elettronico
Distanza IR	6 led - 8mt
Dimensione	Ø60 x 57 mm
Alimentazione	12Vdc /200mA

SERIE VDIR



Telecamere antivandalo con CCD da 1/3" Sony
 Ottica varifocal 4 –9mm, 36led IR per una distanza di 30mt
 Piena protezione impermeabile a IP66
 Alimentazione 12vdc /500mA

Antivandalo



	VDIR29 ●	VDIR29 XL ●	VDIR29 E ●
Sensore	1/3" Sony	1/3" Sony SUPER S-HAD	1/3" Sony EX View HAD II
Pixel	500 h x 582 v	795 h x 596 v	1020 h x 596 v
Risoluzione	420 TVL	600 TVL	700 TVL
Ottica Varifocal	fissa 4 - 9 mm	fissa 4 - 9 mm	fissa 4 - 9 mm
Illuminazione min.	0 lux IR off	0,001 lux IR off	0,001 lux IR off
Distanza IR	36 led - 30mt	36 led - 30mt	36 led - 30mt
Day & Night	Filtro elettronico	Filtro elettronico	Filtro elettronico
Grado protezione	IP 66	IP 66	IP 66
Dimensione	Ø 131 x 93 (H) mm	Ø 131 x 93 (H) mm	Ø 131 x 93 (H) mm
Alimentazione	12Vdc /500mA	12Vdc /500mA	12Vdc /500mA



SAMSUNG TECHWIN

Grazie alla sua built-in LED IR garantisce immagini eccezionalmente chiare nella completa oscurità.
Regola automaticamente l'intensità del suo LED IR
Varifocale (2,8 - 10mm) è True Day / Night (ICR)
Piena protezione impermeabile a IP66
Doppia alimentazione 12Vcc/24Vca

SCV-2081R

Antivandalo



Protocollo coassiale **PELCO-C (Coaxitron)**
Gestisce PTZ /MENU OSD/ delle telecamere tramite cavo video coassiale,

	SCV-2081R ●
Sensore	1/3" Super HAD CCD
Pixel	752 h x 582 v
Risoluzione TVL	600 colore - 700 B/N
Ottica Varifocal	2.8 - 10mm
Illuminazione min.	0 lux IR on
Day & Night	Filtro Elettronico
Distanza IR	12 led - 20mt
Dimensione	Ø137 x 106 mm
Alimentazione	12Vdc /24 Vac
Consumo	400 mA

SSDR = miglioramento del contrasto
SSNRIII = riduzione digitale dei disturbi



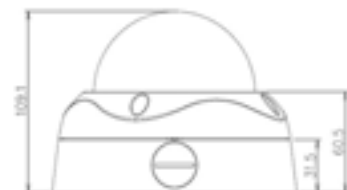
Sensore CCD da 1/3" , 620 Linee TV
Ottica varifocale 2,8 -11mm, posizionabile su tre assi
Stabilizzatore digitale d'immagine ,controluce con HSBLC
Controllo del bianco con modalità preimpostate
30 Led IR ad alta efficienza
Display multilingua, basso consumo ,
Doppia alimentazione 12Vcc/24Vca

L6213IR

Antivandalo



	L6213IR ●
Sensore	1/3" S-HAD
Pixel	795 h x 596 v
Risoluzione	620 TVL
Ottica Varifocal	2.8 - 11mm
Illuminazione min.	0 lux IR on
Day & Night	Filtro Elettronico
Distanza IR	30 led - 25mt
Dimensione	109.1(H) x Ø150.5 mm
Alimentazione	12Vdc /24 Vac
Consumo	500 mA



DH 10X NEW

DH 12X NEW

Antivandalo



Speed Dome Antivandalo
 Rotazione 360 Day & Night , 500 Linee TV, Wide Dinamic Range,
 RS 485, Motion Detection, Alimentazione 12Vcc
 Installabile in esterno o interno con staffa a parete inclusa

	DH10X NEW ●
Speed Dome	10x
Sensore	1/4" S-Had
Risoluzione	500 colore - 570 b/n TVL
Ottica Varifocal	3.8 - 38mm
Illuminazione minima	0.7 lux colore - 0.02 lux b/n
Grado Protezione	IP66
Day & Night	filtro elettronico
Preset / Tour / Pattern	256 / 8 / 4
Protocolli	Samsung - PELCO-C (Coaxitron) -- Pelco-D
Ingressi / uscite allarme	8 ingressi - 3 uscite relè
Dimensioni	Φ248 x 316.2mm
Alimentazione	(Non incluso) 12Vdc 1A

Staffa a parete inclusa

	DH12X NEW ●
Speed Dome	12x
Sensore	1/4" S-Had
Risoluzione	540 colore - 570 b/n TVL
Ottica Varifocal	3.8 - 44mm
Illuminazione minima	0.7 lux colore - 0.02 lux b/n
Grado Protezione	IP66
Day & Night	filtro elettronico
Preset / Tour / Pattern	256 / 8 / 4
Protocolli	Samsung - PELCO-C (Coaxitron) -- Pelco-D
Ingressi / uscite allarme	8 ingressi - 3 uscite relè
Dimensioni	Φ248 x 316.2mm
Alimentazione	(Non incluso) 12Vdc 1A



TCE200



TCE200 ●

Protocolli PELCO D/P - D-MAX
 Distanza massima comunicazione 1200 mt
 Joystick : 3 assi
 Display grafico LCD
 Alimentazione 12 Vdc 1A
 Dimensione 34 x 16 x 9 cm

SCP-2270HP SCP-2370HP SCP-3370THP (Autotracking)



SSDR = miglioramento del contrasto
SSNRIII = riduzione digitale dei disturbi



Protocollo coassiale **PELCO-C (Coaxitron)**
Gestisce PTZ /MENU OSD/ delle telecamere tramite cavo video coassiale,

	SCP-2270HP ●	SCP-2370HP ●	SCP-3370THP ●
Speed Dome	27x	37x	37x
Sensore	1/4" S-Had		1/4" Ex - view Had
Risoluzione	600 colore - 700 b/n TVL		600 TVL
Ottica Varifocal	3.5 - 94.5mm	3.5 - 129.5mm	3.5 - 129.5mm
Illuminazione minima	0.2 lux colore - 0.002 lux b/n		0.07 lux
Grado Protezione	IP66		
Day & Night	filtro elettronico		
Preset / Tour / Pattern	256 / 8 / 4		
Protocolli	Samsung - PELCO-C (Coaxitron) - Pelco-P - Pelco-D		
Ingressi / uscite allarme	8 ingressi - 3 uscite relè		
Dimensioni	Φ248 x 316.2mm		
Alimentazione	(Non incluso) 24Vac/12Vdc 60W ventola e riscaldatore acceso		

SPC-1010

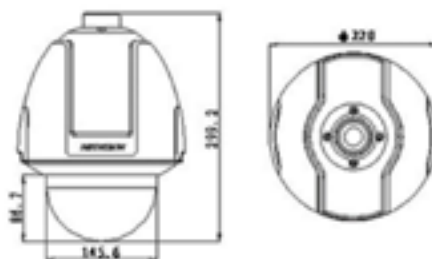


SPC-1010 ●
 Controlla di fino a 255 telecamere PTZ
 Supporto multiprotocollo
 Menu OSD, controllo joystick 3D
 Compatibilità RS-485 e RS-422
 Dimensioni 280(L) X 100(A) X 180(P)

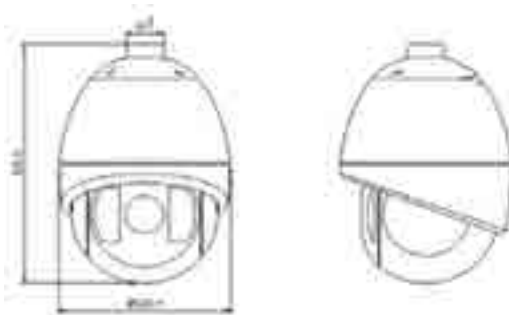


Modello	Caratteristiche
SBP-300WM1 ●	Staffa da muro
SBP-300WM ●	Staffa da parete
SBP-300CM ●	Staffa pendente
SBP-300LM ●	Staffa da montaggio a parapetto
SBP-300HM1 ●	Plastra adattatrice per staffe da muro o pendenti
SBP-300PM ●	Adattatore da palo, da utilizzare con staffa da muro SBP-300WM1
SBP-300KM ●	Adattatore ad angolo, da utilizzare con staffa da muro SBP-300WM1

DS-2AFI-514
DS-2AFI-516
DS-2AFI-518



DS-2AFI-714
DS-2AFI-716
DS-2AFI-718



DS-1614ZJ



DS-1615ZJ



DS-1622ZJ



DS-1633ZJ



DS-1634ZJ



DS-1645ZJ



DS-1656ZJ

Modello	Caratteristiche
DS-1614ZJ	● Staffa da parete . Dimensioni 310×97×194mm
DS-1615ZJ	● Staffa da parete corta . Dimensioni 182×140×200mm
DS-1622ZJ	● Staffa da parete completa di collare da palo. Dimensioni 356×117×201mm
DS-1633ZJ	● Staffa da parete completa di adattatore da angolo. Dimensioni 419.5×177×194mm
DS-1634ZJ	● Staffa da parete completa di box a tenuta stagna. Dimensioni 310×97×194mm
DS-1645ZJ	● Supporto da soffitto
DS-1656ZJ	● Staffa da soffitto da ESTERNO . Lunghezza 300mm

	DS-2AF1-514 ●	DS-2AF1-516 ●	DS-2AF1-518 ●
Speed Dome	23x	30x	36x
Sensore	CCD 1/4" Sony S-Had		
Risoluzione	480TVL	540TVL	540TVL
Ottica Varifocal	3.84 - 88.4mm	3.5 - 105mm	3.4 - 122.4mm
Illuminazione minima	0.2 lux	0.02 lux	0.02 lux
Grado Protezione	IP66		
Day & Night	filtro elettronico		
Preset / Tour / Pattern	256 / 8 / 4		
Protocolli	HIKVISION, Pelco-P, Pelco-D		
Ingressi / uscite allarme	7 ingressi - 2 uscite relè		
Dimensioni	Φ220 x 299.2mm (8.66"×11.78")		
Alimentazione	(Non incluso) 24Vac/12Vdc 30W		

	DS-2AF1-714 ●	DS-2AF1-716 ●	DS-2AF1-718 ●
Speed Dome	23x	30x	36x
Sensore	CCD 1/4" Sony S-Had	CCD 1/4" Sony S-Had	CCD 1/4" Sony S-Had
Risoluzione TVL	480 Colore - 520 b/n	540 Colore - 570 b/n	540 Colore - 570 b/n
Ottica Varifocal	3.84 - 88.4mm	3.5 - 105mm	3.4 - 122.4mm
Illuminazione minima	0.2 lux Colori - 0.02 b/n - 0 lux con IR		
Grado Protezione	IP66		
Day & Night	filtro elettronico	filtro elettronico	filtro elettronico
Distanza IR	80 mt		
Preset / Tour / Pattern	256 / 8 / 4		
Protocolli	HIKVISION, Pelco-P, Pelco-D		
Ingressi / uscite allarme	7 ingressi - 2 uscite relè		
Dimensioni	Φ220 x 299.2mm (8.66"×11.78")		
Alimentazione	(Non incluso) 24Vac/12Vdc 30 W		

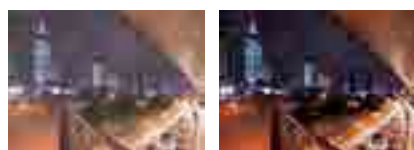
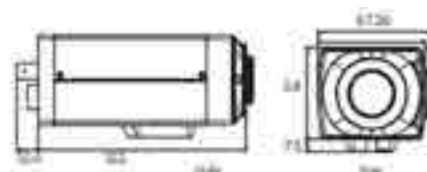
DS-1003KI



DS-1003KI ●

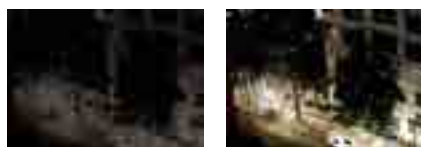
- Comunicazione : 1 Rs485
- Lcd da 128mm×64mm
- Joystick : 3 assi
- Distanza max cablaggio 1200mt
- Alimentazione 12Vdc
- Dimensioni 36cm×20cm×11cm

L320-BP - L320-CP L321-BP - L321-CP



Convenzionale

620 TVL



Convenzionale

0.000001 Lux.

	L320 - BP ●	L321 - BP ●
Sensore	1/3" SUPER S-HAD	
Pixel	795 h x 596 v	
Risoluzione	620 TVL	
Ottica	Montaggio C / CS (<i>si consiglia ottiche Fujinon</i>)	
Illuminazione min.	0,06 lux Sens-Up Off - 0.0001lux Sens-Up Auto	
Day & Night	Filtro elettronico	Filtro Meccanico
Dimensione	67 (L) x 61 (A) x 124 (P) mm	
Alimentazione	12Vdc /24Vca	
Alimentazione	230Vca (L320-CP - L321-CP)	

SCB-2000P SCB-2000PH



SCB-3000P SCB-3000PH



	SCB-2000P ●	SCB-3000P ●
Sensore	1/3" SUPER S-HAD	
Pixel	752 h x 582 v	
Risoluzione TLV	600 Colore	600 Colore 700 b/n
Ottica	Montaggio C / CS (<i>si consiglia ottiche Fujinon</i>)	
Illuminazione min.	0,05 lux	0,03 lux
Day & Night	Filtro elettronico	
Dimensione	58(L) x 52(A) x 121(P) mm	66(L) x 61(A) x 113(P) mm
Alimentazione	12Vdc /24Vca	
Alimentazione	230 VCA Max 4W (SCB-2000PH - SCB-3000PH)	

SCB-3000 Scansione progressiva per letture targhe



H74A



SB172



HDMI

SB192



HDMI

	H74A ●	SB172 ●	SB192 ●
Monitor	LCD 17" VGA 4:3	LCD 17" CCTV - VGA 4:3	LCD 19" CCTV - VGA 4:3
Risoluzione	1280 X 1024 @ 75Hz		
Contrasto	800 : 1 (max)	1000 : 1 (max)	
Luminosità	300cd /m2		
Tempo di risposta	5 MS		
Angolo di visione	160° / 160°		
Ingressi	1 VGA	1 VGA - 1 BNC - 1 HDMI - 1 uscita BNC	
Dimensioni	360 X 390 X 170 mm	390 X 320 X 200 mm	465 X 410 X 230 mm
Peso	3,7 Kg	3,9 Kg	4,8 Kg
Alimentazione	12Vdc / 4A		

OBIETTIVI

Articolo	Tipo	Formato	Passo	Lunghezza	Apertura
OBAI2812 ●	Varifocal	1/3"	C/CS	2,8 mm - 12 mm	F 1,4
OBAI0358 ●	Varifocal	1/3"	C/CS	3,5 mm - 8 mm	F 1,4
OBAI0615 ●	Varifocal	1/3"	C/CS	6 mm - 15 mm	F 1,4
OBAI0550 ●	Varifocal	1/3"	C/CS	5 mm - 50 mm	F 1,4
OBAI0660 ●	Varifocal	1/3"	C/CS	6 mm - 60 mm	F 1,4
OBAI5100 ●	Varifocal	1/3"	C/CS	5 mm - 100 mm	F 1,4



FUJINON
FUJIFILM

OBIETTIVI PROFESSIONALI

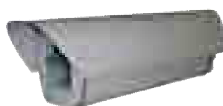
Articolo	Tipo	Formato	Passo	Lunghezza	Apertura
FJ 2880F095 ●	Varifocal	1/3"	CS	2,8 - 8 mm	F 0,95
FJ 550F130 ●	Varifocal	1/3"	CS	5 - 50 mm	F 1,3
FJ 2980F095R* ●	Varifocal	1/3"	CS	2,9 - 8 mm	F 0,95
FJ 2713F130R* ●	Varifocal	1/3"	CS	2,7 - 13 mm	F 1,6
FJ 550F160R * ●	Varifocal	1/3"	CS	5 - 50 mm	F 1,6

* Adatta per telecamere con filtro ICR





GL618H ●
Custodia per esterno con Termoresistenza e apertura passaggio cavi.



GL606H ●
Custodia per esterno con Termoresistenza



GL218A ●
Imbracatura da palo in alluminio adatta per staffa GL205N /GL209



GL209 ●
Staffa in alluminio per custodia GL618H



GL205N ●
Staffa in alluminio per custodia GL606H



GL202 ● **GL203EW** ● **GL203LW** ●
Staffe in plastica per telecamera da interno

FUMT1/C ●

Coppia TX/RX ,no alimentazione cavo Utp-Ftp-Doppino , distanza cavo 300mt



Confezione 10 pz

BNC500/C ●

Coppia TX/RX ,no alimentazione cavo Utp-Ftp-Doppino , distanza cavo 300mt



Confezione 10 pz

TPA1 ●

Coppia TX/RX ,Alimentazione 12V non inclusa cavo Utp-Ftp-Doppino , distanza cavo 2,7 Km



Codice		Caratteristiche
AL1000	●	Alimentatore SWITCHING 12Vdc 1A
HSAL1230A	●	Alimentatore SWITCHING 12Vdc 3A
HSAL1250A	●	Alimentatore SWITCHING 12Vdc 5A

BNC / T / C



BNC 174 / C



BNC 59 / C



BNC C90 / C



BNCFEMFEM / C



BNCRCA / C



RCABNC / C



BNCTFEM / C



BNCVITE / C



MA140



MA145



RG59



RG59G4



RG174



MINI



Codice		Caratteristiche
BNC T / C	●	Adattatore a T per BNC
BNC 174 / C	●	Connettore per cavo RG174
BNC 59 / C	●	Connettore per cavo RG59
BNC C90 / C	●	Connettore per BNC 90°
BNCFEMFEM / C	●	Giuntura BNC femmina
BNC RCA / C	●	RCA femmina - BNC maschio
RCABNC / C	●	RCA maschio - BNC femmina
BNC TFEM / C	●	BNC tripla femmina
BNCVITE / C	●	BNC a vite
MA140	●	Crimpatura per RG59
MA145	●	Crimpatura per RG174
RG59	●	Cavo coassiale RG59
RG59G4	●	Cavo coassiale RG59 grado 4
RG174	●	Cavo Minicoassiale
MINI	●	Cavo Minicoassiale + alimentazione