

## CASSETTE DI DERIVAZIONE CON PASSACAVI SERIE 400

### CARATTERISTICHE:

- Fondo e coperchio in ABS termoresistente.
- Coperchio a pressione con chiusura a scatto.
- Filettatura sul fondo per fissaggio a parete con sistema di bloccaggio antisvitamento.
- Passacavi in materiale morbido a più circonferenze concentriche.
- Confezione da 5 pezzi con pellicola protettiva trasparente.

**IP 44**

GRIGIO RAL 7035

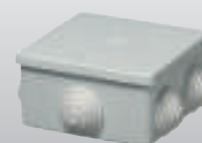
ARTICOLO	DIMENSIONI INTERNE mm	ENTRATE N° FORI	Ø MASSIMO TUBO INSTALLABILE mm	CONFEZIONE/IMBALLO NR. PEZZI
<b>EC400C1</b>	Ø 65x35	4	20	5/120
<b>EC400C2</b>	Ø 80x40	4	20	5/150
<b>EC400C3</b>	80x80x40	6	20	5/160



**EC400C1**



**EC400C2**



**EC400C3**

## CASSETTE DI DERIVAZIONE CON PASSACAVI SERIE 400

### CARATTERISTICHE:

- Fondo e coperchio in ABS termoresistente.
- Coperchio con chiusura a viti.
- Guarnizione interna in gomma morbida ad elevata aderenza.
- Passacavi in materiale morbido a più circonferenze concentriche.
- Possibilità di doppio isolamento (norma EN 60439).
- Guida interna per fissaggio barra DIN EN 50022, morsettiere o piastra di fondo.
- Confezione singola con pellicola protettiva trasparente.

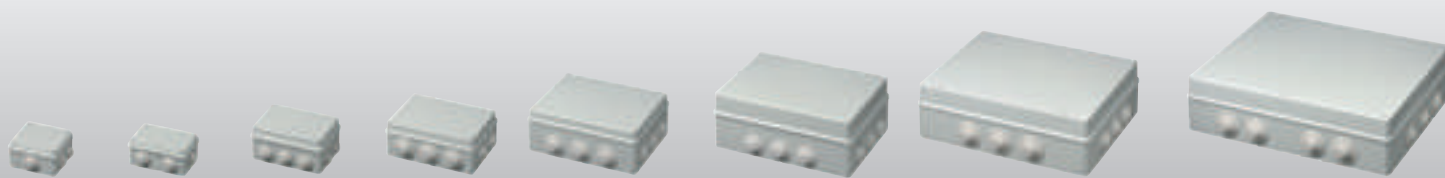
**IP 55**

GRIGIO RAL 7035

ARTICOLO	DIMENSIONI INTERNE mm	ENTRATE N° FORI	Ø MASSIMO TUBO INSTALLABILE mm	CONFEZIONE/IMBALLO NR. PEZZI
<b>EC400C4</b>	100x100x50	6	25	1/90
<b>EC400C4R</b>	120x80x50	6	25	1/90
<b>EC400C5</b>	150x110x70	10	25	1/45
<b>EC400C6</b>	190x140x70	10	32	1/25
<b>EC400C7</b>	240x190x90	12	32	1/14
<b>EC400C8*</b>	300x220x120	12	32	1/6
<b>EC400C9*</b>	380x300x120	12	40	1/4
<b>EC400C10*</b>	460x380x120	12	40	1/4

• Viti in nylon

\* Viti in nylon e coperchio incernierato



EC400C4

EC400C4R

EC400C5

EC400C6

EC400C7

EC400C8

EC400C9

EC400C10

## CASSETTE DI DERIVAZIONE PARETI LISCE **SERIE 410**

### CARATTERISTICHE:

- Fondo e coperchio in ABS termoresistente.
- Coperchio con chiusura a viti.
- Guarnizione interna in gomma morbida ad elevata aderenza.
- Possibilità di doppio isolamento (norma EN 60439).
- Guida interna per fissaggio barra DIN EN 50022, morsettiere o piastra di fondo.
- Confezione singola con pellicola protettiva trasparente.

**IP 56**

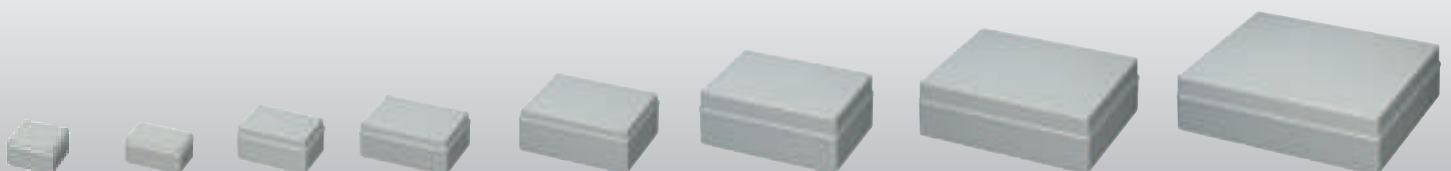
GRIGIO RAL 7035

ARTICOLO	DIMENSIONI INTERNE mm	CONFEZIONE/IMBALLO NR. PEZZI
<b>EC410C4</b>	100x100x50	1/100
<b>EC410C4R</b>	120x80x50	1/100
<b>EC410C5</b>	150x110x70	1/42
<b>EC410C6</b>	190x140x70	1/24
<b>EC410C7</b>	240x190x90	1/16
<b>EC410C8*</b>	300x220x120	1/6
<b>EC410C9*</b>	380x300x120	1/4
<b>EC410C10*</b>	460x380x120	1/4

• Viti in nylon

\* Viti in nylon e coperchio incernierato

*HALOGEN  
Free*



EC410C4

EC410C4R

EC410C5

EC410C6

EC410C7

EC410C8

EC410C9

EC410C10

## CASSETTE DI DERIVAZIONE PARETI LISCE **SERIE 420**

### CARATTERISTICHE:

- Fondo in ABS termoresistente.
- Coperchio in policarbonato trasparente fumé con chiusura a viti.
- Guarnizione interna in gomma morbida ad elevata resistenza.
- Possibilità di doppio isolamento (norma EN 60439).
- Guida interna per fissaggio barra DIN EN 50022, morsettiere o piastra di fondo.
- Confezione singola con pellicola protettiva trasparente.

**IP 56**

GRIGIO RAL 7035

ARTICOLO	DIMENSIONI INTERNE mm	CONFEZIONE/IMBALLO NR. PEZZI
<b>EC420C5</b>	150x110x70	1/42
<b>EC420C6</b>	190x140x70	1/24
<b>EC420C7</b>	240x190x90	1/16
<b>EC420C8*</b>	300x220x120	1/6
<b>EC420C9*</b>	380x300x120	1/4
<b>EC420C10*</b>	460x380x120	1/4

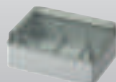
• Viti in nylon

\* Viti in nylon e coperchio incernierato

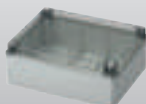
*HALOGEN  
Free*



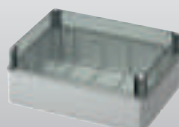
**EC420C5**



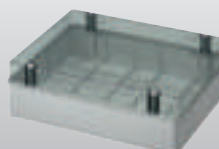
**EC420C6**



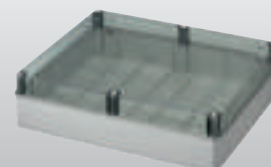
**EC420C7**



**EC420C8**



**EC420C9**



**EC420C10**

## CASSETTE DI DERIVAZIONE PARETI LISCE **SERIE 430**

### CARATTERISTICHE:

- Fondo e coperchio in ABS termoresistente.
- Il coperchio alto garantisce elevata capienza interna per applicazioni industriali.
- Coperchio con chiusura a viti.
- Guarnizione interna in gomma morbida ad elevata resistenza.
- Possibilità di doppio isolamento (norma EN 60439).
- Guida interna per fissaggio barra DIN EN 50022, morsettiere o piastra di fondo.
- Confezione singola con pellicola protettiva trasparente.

**IP 56**

GRIGIO RAL 7035

ARTICOLO	DIMENSIONI INTERNE mm	CONFEZIONE/IMBALLO NR. PEZZI
<b>EC430C5</b>	150x110x140	1/18
<b>EC430C6</b>	190x140x140	1/16
<b>EC430C7</b>	240x190x160	1/8
<b>EC430C8*</b>	300x220x180	1/4
<b>EC430C9*</b>	380x300x180	1/3

• Viti in nylon

\* Viti in nylon e coperchio incernierato

*HALOGEN  
Free*



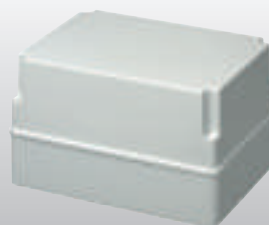
EC430C5



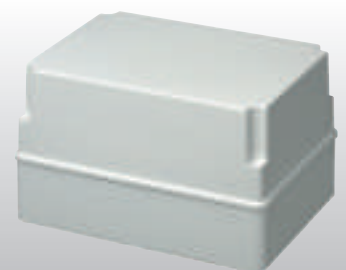
EC430C6



EC430C7



EC430C8



EC430C9

## CASSETTE DI DERIVAZIONE PARETI LISCE **SERIE 440**

### CARATTERISTICHE:

- Fondo in ABS termoresistente.
- Il coperchio alto garantisce elevata capienza interna per applicazioni industriali.
- Coperchio in policarbonato trasparente fumé con chiusura a viti.
- Guarnizione interna in gomma morbida ad elevata resistenza.
- Possibilità di doppio isolamento (norma EN 60439).
- Guida interna per fissaggio barra DIN EN 50022, morsettiere o piastra di fondo.
- Confezione singola con pellicola protettiva trasparente.

**IP 56**

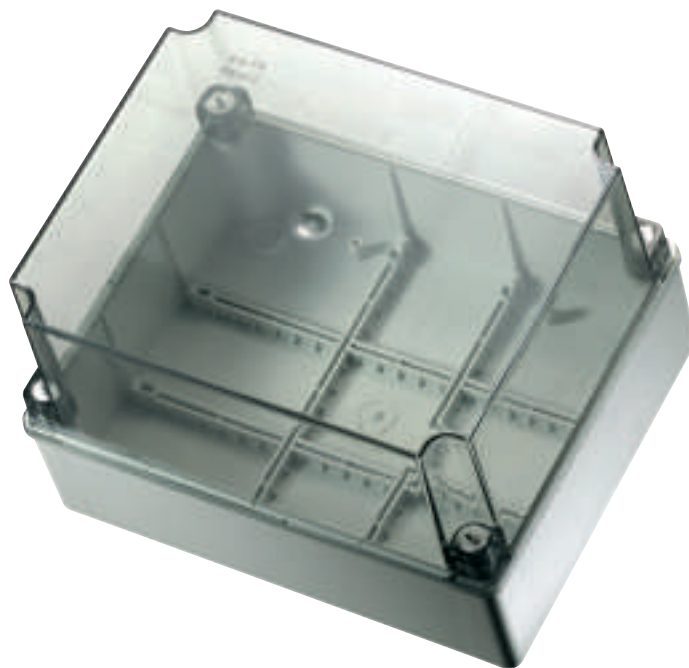
GRIGIO RAL 7035

ARTICOLO	DIMENSIONI INTERNE mm	CONFEZIONE/IMBALLO NR. PEZZI
<b>EC440C5</b>	150x110x140	1/18
<b>EC440C6</b>	190x140x140	1/16
<b>EC440C7</b> *	240x190x160	1/8
<b>EC440C8</b> *	300x220x180	1/4
<b>EC440C9</b> *	380x300x180	1/3

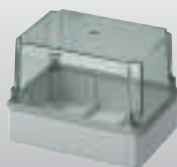
• Viti in nylon

\* Viti in nylon e coperchio incernierato

*HALOGEN  
Free*



**EC440C5**



**EC440C6**



**EC440C7**



**EC440C8**



**EC440C9**

## CASSETTE DI DERIVAZIONE CON PASSACAVI SERIE 400A

### CARATTERISTICHE:

- Fondo e coperchio in ABS autoestinguente V0 (UL94).
- Resistenza al calore anomalo: fino a 960° C (Glow Wire Test Norma IEC 695-2-1).
- Coperchio a pressione con chiusura a scatto.
- Possibilità di doppio isolamento (norma EN 60439).
- Filettatura sul fondo per fissaggio a parete con sistema di bloccaggio antisvitamento.
- Passacavi in materiale morbido a più circonferenze concentriche.
- Confezione da 5 pezzi con pellicola protettiva trasparente.

**IP 44**

GRIGIO RAL 7035

ARTICOLO	DIMENSIONI INTERNE mm	ENTRATE N° FORI	Ø MASSIMO TUBO INSTALLABILE mm	CONFEZIONE/IMBALLO NR. PEZZI
<b>EC400C1A</b>	Ø 65x35	4	20	5/120
<b>EC400C2A</b>	Ø 80x40	4	20	5/150
<b>EC400C3A</b>	80x80x40	6	20	5/160

*autoestinguente*



**EC400C1A**



**EC400C2A**



**EC400C3A**

## CASSETTE DI DERIVAZIONE CON PASSACAVI SERIE 400A

### CARATTERISTICHE:

- Fondo e coperchio in ABS autoestinguente V0 (UL94).
- Resistenza al calore anomalo: fino a 960° C (Glow Wire Test Norma IEC 695-2-1).
- Coperchio con chiusura a viti.
- Guarnizione interna in gomma morbida ad elevata aderenza.
- Passacavi in materiale morbido a più circonferenze concentriche.
- Possibilità di doppio isolamento (norma EN 60439).
- Guida interna per fissaggio barra DIN EN 50022, morsettiere o piastra di fondo.
- Confezione singola con pellicola protettiva trasparente.

**IP 55**

GRIGIO RAL 7035

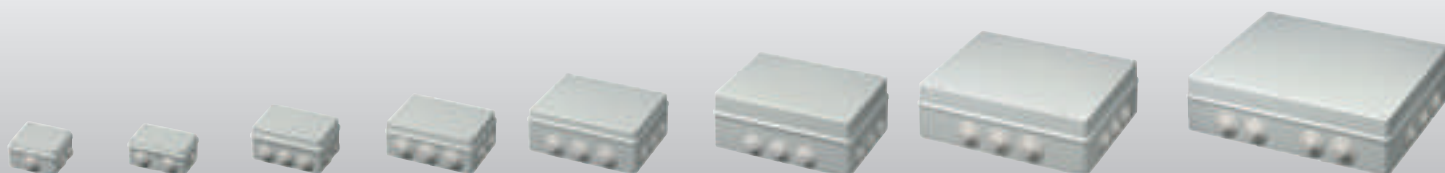
ARTICOLO	DIMENSIONI INTERNE mm	ENTRATE N° FORI	Ø MASSIMO TUBO INSTALLABILE mm	CONFEZIONE/IMBALLO NR. PEZZI
<b>EC400C4A</b>	100x100x50	6	25	1/90
<b>EC400C4RA</b>	120x80x50	6	25	1/90
<b>EC400C5A</b>	150x110x70	10	25	1/45
<b>EC400C6A</b>	190x140x70	10	32	1/25
<b>EC400C7A*</b>	240x190x90	12	32	1/14
<b>EC400C8A*</b>	300x220x120	12	32	1/6
<b>EC400C9A*</b>	380x300x120	12	40	1/4
<b>EC400C10A*</b>	460x380x120	12	40	1/4

• Viti in nylon

\* Viti in nylon e coperchio incernierato



*autoestinguente*



EC400C4A EC400C4RA EC400C5A EC400C6A EC400C7A EC400C8A EC400C9A EC400C10A



## CASSETTE DI DERIVAZIONE PARETI LISCE **SERIE 410A**

### CARATTERISTICHE:

- Fondo e coperchio in ABS autoestinguente V0 (UL94).
- Resistenza al calore anomalo: fino a 960° C (Glow Wire Test Norma IEC 695-2-1).
- Coperchio con chiusura a viti.
- Guarnizione interna in gomma morbida ad elevata aderenza.
- Possibilità di doppio isolamento (norma EN 60439).
- Guida interna per fissaggio barra DIN EN 50022, morsettiere o piastra di fondo.
- Confezione singola con pellicola protettiva trasparente.

**IP 56**

GRIGIO RAL 7035

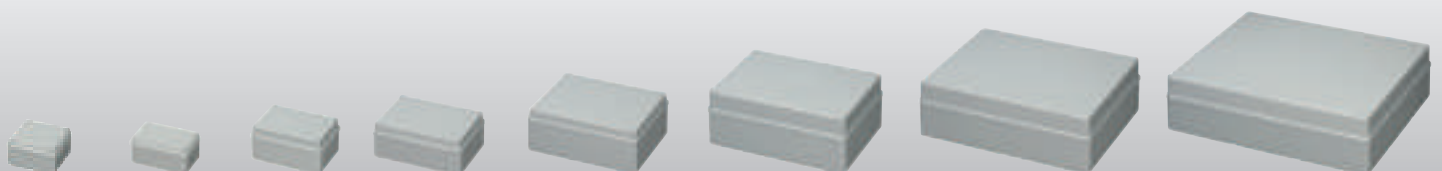
ARTICOLO	DIMENSIONI INTERNE mm	CONFEZIONE/IMBALLO NR. PEZZI
<b>EC410C4A</b>	100x100x50	1/100
<b>EC410C4RA</b>	120x80x50	1/100
<b>EC410C5A</b>	150x110x70	1/42
<b>EC410C6A</b>	190x140x70	1/24
<b>EC410C7A</b> *	240x190x90	1/16
<b>EC410C8A</b> *	300x220x120	1/6
<b>EC410C9A</b> *	380x300x120	1/4
<b>EC410C10A</b> *	460x380x120	1/4

• Viti in nylon

\* Viti in nylon e coperchio incernierato



*autoestinguente*



EC410C4A EC410C4RA EC410C5A EC410C6A EC410C7A EC410C8A EC410C9A EC410C10A

## CASSETTE DI DERIVAZIONE PARETI LISCE **SERIE 480**

### CARATTERISTICHE:

- Fondo e coperchio in policarbonato con resistenza al calore fino a 120° C per applicazioni gravose.
- Coperchio con chiusura a viti.
- Guarnizione interna in gomma morbida ad elevata aderenza.
- Possibilità di doppio isolamento (norma EN 60439).
- Guida interna per fissaggio barra DIN EN 50022, morsettiere o piastra di fondo.
- Confezione singola con pellicola protettiva trasparente.

**IP 56**

GRIGIO RAL 7035

ARTICOLO	DIMENSIONI INTERNE mm	CONFEZIONE/IMBALLO NR. PEZZI
<b>EC480C4</b>	100x100x50	1/100
<b>EC480C4R</b>	120x80x50	1/100
<b>EC480C5</b>	150x110x70	1/42
<b>EC480C6</b>	190x140x70	1/24
<b>EC480C7</b>	240x190x90	1/16
<b>EC480C8*</b>	300x220x120	1/6
<b>EC480C9*</b>	380x300x120	1/4
<b>EC480C10*</b>	460x380x120	1/4

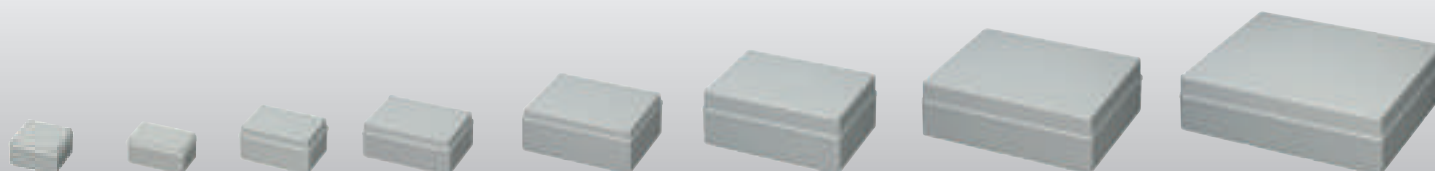
• Viti in nylon

\* Viti in nylon e coperchio incernierato



*HALOGEN  
Free*

**120° C**



EC480C4

EC480C4R

EC480C5

EC480C6

EC480C7

EC480C8

EC480C9

EC480C10

## CASSETTE DI DERIVAZIONE PARETI LISCE **SERIE 490**

### CARATTERISTICHE:

- Fondo e coperchio in policarbonato con resistenza al calore fino a 120° C per applicazioni gravose.
- Coperchio alto che garantisce elevata capienza interna per impiego industriale.
- Coperchio con chiusura a viti.
- Guarnizione interna in gomma morbida ad elevata resistenza.
- Possibilità di doppio isolamento (norma EN 60439).
- Guida interna per fissaggio barra DIN EN 50022, morsettiere o piastra di fondo.
- Confezione singola con pellicola protettiva trasparente.

**IP 56**

GRIGIO RAL 7035

ARTICOLO	DIMENSIONI INTERNE mm	CONFEZIONE/IMBALLO NR. PEZZI
<b>EC490C5</b>	150x110x140	1/18
<b>EC490C6</b>	190x140x140	1/16
<b>EC490C7</b>	240x190x160	1/8
<b>EC490C8*</b>	300x220x180	1/4
<b>EC490C9*</b>	380x300x180	1/3

• Viti in nylon

\* Viti in nylon e coperchio incernierato

*HALOGEN  
Free*

**120° C**



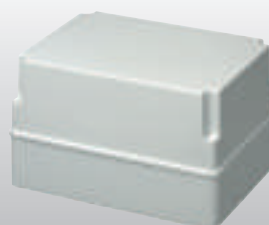
**EC490C5**



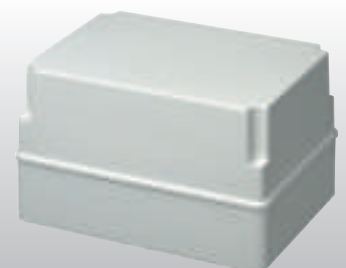
**EC490C6**



**EC490C7**



**EC490C8**



**EC490C9**

## CASSETTE CON CHIUSURA RAPIDA 1/4 DI GIRO SERIE 401/405/415

### CARATTERISTICHE:

- Fondo e coperchio in ABS termoresistente, Halogen Free pareti lisce.
- Viti in plastica imperdibili con chiusura rapida a 1/4 di giro.
- Innovativo sistema di ritenuta del coperchio alla cassetta durante l'installazione.
- Guarnizione interna in gomma morbida ad elevata resistenza.
- Possibilità di doppio isolamento (norma EN 60439).
- Fondo predisposto per alloggiamento morsettiere.
- Confezione singola con pellicola trasparente.

**IP 55**

**IP 56**

GRIGIO RAL 7035

## Cassette di derivazione con passacavi sfondabili - IP55

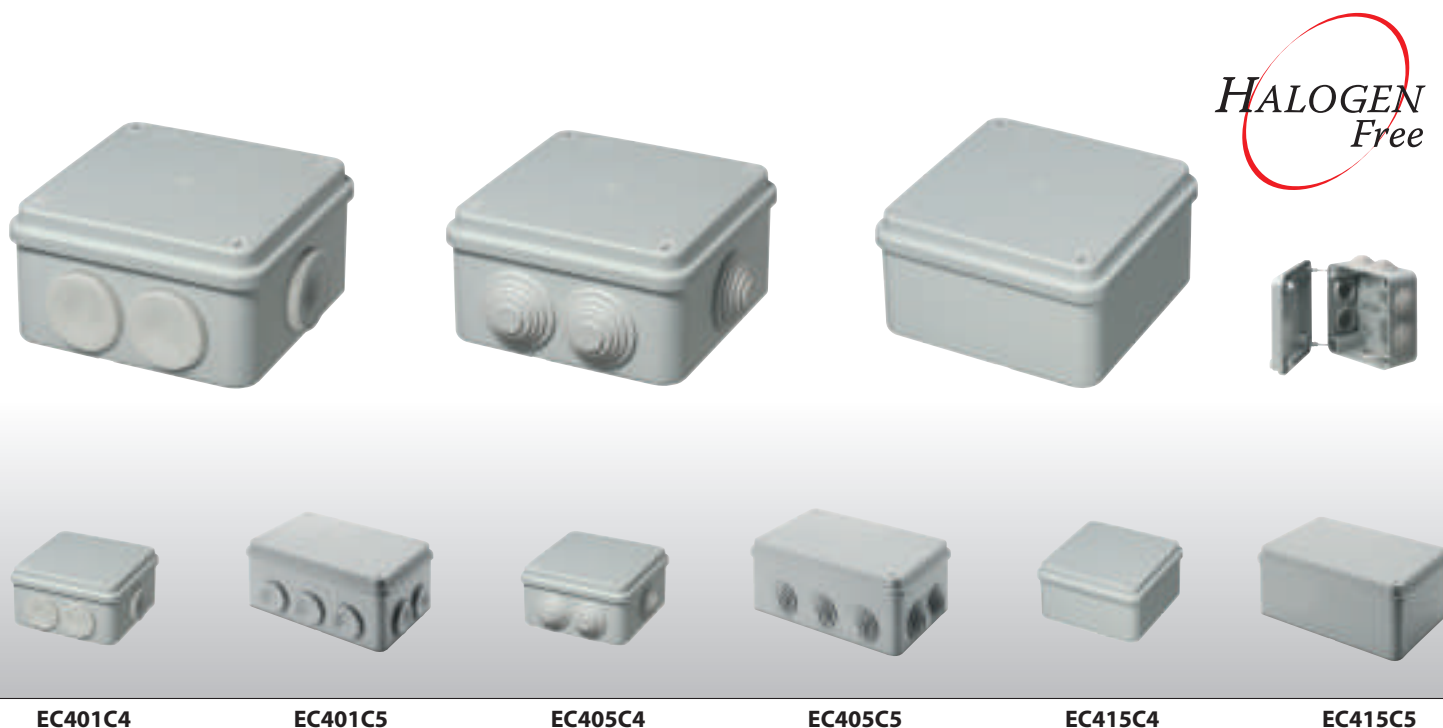
ARTICOLO	DIMENSIONI INTERNE B x H x P mm	ENTRATE N° FORI	Ø MINIMO MASSIMO mm	IMBALLO NR. PEZZI
<b>EC401C4</b>	105x105x55	7	2,5 - 20	1/60
<b>EC401C5</b>	155x110x70	10	2,5 - 20	1/45

## Cassette di derivazione con passacavi concentrici - IP55

ARTICOLO	DIMENSIONI INTERNE B x H x P mm	ENTRATE N° FORI	Ø MASSIMO TUBO INSTALLABILE mm	IMBALLO NR. PEZZI
<b>EC405C4</b>	105x105x55	7	25	1/60
<b>EC405C5</b>	155x110x70	10	25	1/45

## Cassette di derivazione con pareti lisce - IP56

ARTICOLO	DIMENSIONI INTERNE B x H x P mm	IMBALLO NR. PEZZI
<b>EC415C4</b>	105x105x55	1/80
<b>EC415C5</b>	155x110x70	1/42



## CASSETTE CON CHIUSURA RAPIDA 1/4 DI GIRO SERIE 401A/405A/415A

### CARATTERISTICHE:

- Fondo e coperchio in ABS autoestinguente V0 (UL94).
- Resistenza al calore anomalo: fino a 960° C (Glow Wire Test Norma IEC 695-2-1).
- Viti in plastica imperdibili con chiusura rapida a 1/4 di giro.
- Innovativo sistema di ritenuta del coperchio alla cassetta durante l'installazione.
- Guarnizione interna in gomma morbida ad elevata resistenza.
- Possibilità di doppio isolamento (norma EN 60439).
- Fondo predisposto per alloggiamento morsettiere.
- Confezione singola con pellicola trasparente.

**IP 55**

**IP 56**



GRIGIO RAL 7035

## Cassette di derivazione con passacavi sfondabili - IP55

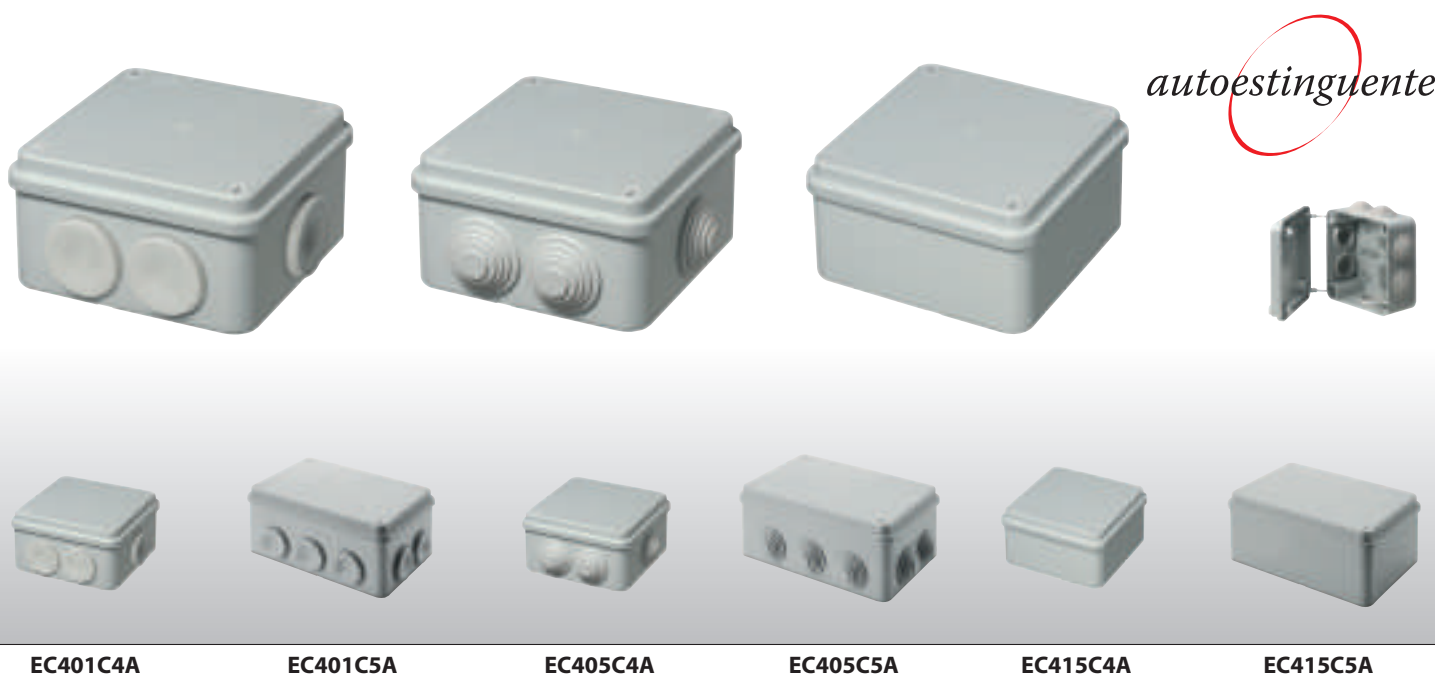
ARTICOLO	DIMENSIONI INTERNE B x H x P mm	ENTRATE N° FORI	Ø MINIMO MASSIMO mm	IMBALLO NR. PEZZI
<b>EC401C4A</b>	105x105x55	7	2,5 - 20	1/60
<b>EC401C5A</b>	155x110x70	10	2,5 - 20	1/45

## Cassette di derivazione con passacavi concentrici - IP55

ARTICOLO	DIMENSIONI INTERNE B x H x P mm	ENTRATE N° FORI	Ø MASSIMO TUBO INSTALLABILE mm	IMBALLO NR. PEZZI
<b>EC405C4A</b>	105x105x55	7	25	1/60
<b>EC405C5A</b>	155x110x70	10	25	1/45

## Cassette di derivazione con pareti lisce - IP56

ARTICOLO	DIMENSIONI INTERNE B x H x P mm	IMBALLO NR. PEZZI
<b>EC415C4A</b>	105x105x55	1/80
<b>EC415C5A</b>	155x110x70	1/42



**EC401C4A**

**EC401C5A**

**EC405C4A**

**EC405C5A**

**EC415C4A**

**EC415C5A**

## CASSETTE CON CHIUSURA RAPIDA 1/4 DI GIRO SERIE 406A/407A/416A

### CARATTERISTICHE:

- Fondo e coperchio in ABS autoestinguente V0 (UL94).
- Resistenza al calore anomalo: fino a 960° C (Glow Wire Test Norma IEC 695-2-1).
- Viti in plastica imperdibili con chiusura rapida a 1/4 di giro.
- Innovativo sistema di ritenuta del coperchio alla cassetta durante l'installazione.
- Guarnizione interna in gomma morbida ad elevata resistenza.
- Possibilità di doppio isolamento (norma EN 60439).
- Fondo predisposto per alloggiamento morsettiere.
- Confezione singola con pellicola trasparente.

**IP 55**

**IP 56**

ROSSO RAL 3000

## Cassette di derivazione con passacavi sfondabili - IP55

ARTICOLO	DIMENSIONI INTERNE B x H x P mm	ENTRATE N° FORI	Ø MINIMO MASSIMO mm	IMBALLO NR. PEZZI
<b>EC407C4A</b>	105x105x55	7	2,5 - 20	1/60
<b>EC407C5A</b>	155x110x70	10	2,5 - 20	1/45

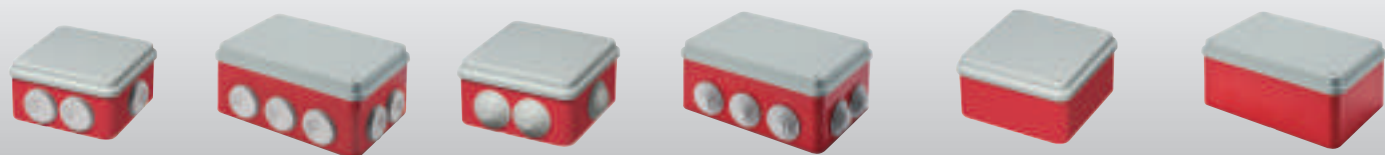
## Cassette di derivazione con passacavi concentrici - IP55

ARTICOLO	DIMENSIONI INTERNE B x H x P mm	ENTRATE N° FORI	Ø MASSIMO TUBO INSTALLABILE mm	IMBALLO NR. PEZZI
<b>EC406C4A</b>	105x105x55	7	25	1/60
<b>EC406C5A</b>	155x110x70	10	25	1/45

## Cassette di derivazione con pareti lisce - IP56

ARTICOLO	DIMENSIONI INTERNE B x H x P mm	IMBALLO NR. PEZZI
<b>EC416C4A</b>	105x105x55	1/80
<b>EC416C5A</b>	155x110x70	1/42

*autoestinguente*



**EC407C4A**

**EC407C5A**

**EC406C4A**

**EC406C5A**

**EC416C4A**

**EC416C5A**

## PIASTRE DI FONDO SERIE 450 / PROFILI DIN SERIE 460

### CARATTERISTICHE PIASTRE DI FONDO:

- In acciaio zincato anticorrosione trattato elettroliticamente.
- Alloggiamento nelle cassette facilitato dalla foratura predisposta.
- Viti autofilettanti per fissaggio a corredo.
- Disponibili anche in materiale isolante.
- In confezione singola imbustate.

### CARATTERISTICHE GUIDE DIN:

- In acciaio zincato anticorrosione tropicalizzato.
- Guide conformi alla norma DIN EN 50022.
- A richiesta disponibili anche con fondo forato.

## Piastre di fondo

ARTICOLO		PER CASSETTA DIMENSIONI	CONFEZIONE/IMBALLO NR. PEZZI
METALLO	ISOLANTI		
<b>EC450P6</b>	<b>EC451P6</b>	190x140	1/30
<b>EC450P7</b>	<b>EC451P7</b>	240x190	1/30
<b>EC450P8</b>	<b>EC451P8</b>	300x220	1/20
<b>EC450P9</b>	<b>EC451P9</b>	380x300	1/10
<b>EC450P10</b>	<b>EC451P10</b>	460x380	1/10

## Profili DIN EN 50022 per cassette

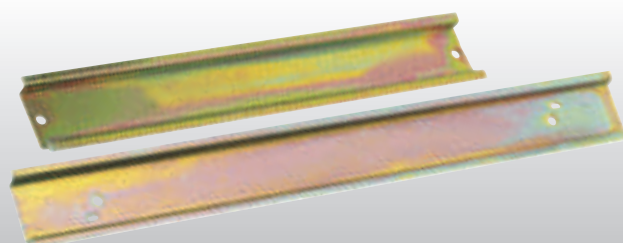
ARTICOLO (PROFILI DIN)	PER CASSETTA DIMENSIONI	IMBALLO NR. PEZZI
<b>EC460D5</b>	150x110	10
<b>EC460D6</b>	190x140	10
<b>EC460D7</b>	240x190	10
<b>EC460D8</b>	300x220	10
<b>EC460D9</b>	380x300	10
<b>EC460D10</b>	460x380	10

## Profili DIN EN 50022

ARTICOLO	LUNGHEZZA mt	DESCRIZIONE TIPO	DIMENSIONI mm	CONFEZIONE/IMBALLO NR. PEZZI
<b>EC460</b>	2	PROFILO DIN PIENO	35x7,5x1,5	20
<b>EC460F</b>	2	PROFILO DIN FORATO	35x7,5x1,5	20
<b>EC46015</b>	2	PROFILO DIN PIENO	35x15x1,5	20
<b>EC46015-3</b>	3	PROFILO DIN PIENO	35x15x1,5	20



**EC450P**



**EC460D**

## PASSACAVI SERIE 470 / TAPPI SERIE TFLEX / MORSETTIERE SERIE 890

### CARATTERISTICHE:

- Passacavi in materiale termoplastico morbido autoestinguente.
- Fino a 6 circonferenze concentriche.
- Tappi per doppio isolamento in polietilene trasparente.
- Permettono di realizzare il doppio isolamento nelle cassette secondo la norma EN 60439.



GRIGIO RAL 7035

## Passacavi in tecnopolimero morbido

ARTICOLO	Ø MASSIMO DEL TUBO PASSANTE	Ø FORO mm	CONFEZIONE/IMBALLO NR. PEZZI
<b>EC47020</b>	20	23	100/800
<b>EC47025</b>	25	29	100/600
<b>EC47032</b>	32	37	100/500
<b>EC47040</b>	40	48	100/300

## Passacavi in tecnopolimero morbido sfondabili Ø 25 mm

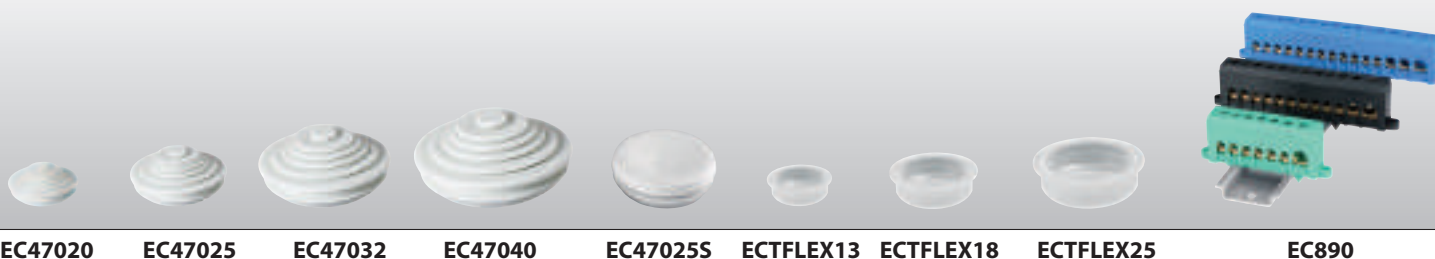
ARTICOLO	Ø MINIMO MASSIMO mm	Ø FORO mm	CONFEZIONE/IMBALLO NR. PEZZI
<b>EC47025S</b>	2,5 - 20	29	100/600

## Tappi da inserire nelle cassette per doppio isolamento

ARTICOLO	PER CASSETTA TIPO	CONFEZIONE/IMBALLO NR. PEZZI
<b>ECTFLEX13</b>	C1-C2-C3-C4	100/2000
<b>ECTFLEX18</b>	C5-C6-C7-C8	100/2000
<b>ECTFLEX25</b>	C9-C10	100/1500

## Morsettiere con supporto per guida DIN EN 50022

ARTICOLO	FORI E SEZIONE mm <sup>2</sup>	COLORE	CONFEZIONE/IMBALLO NR. PEZZI
<b>EC890050</b>	Sezione 1x35 - 6x16		10/340
<b>EC890051</b>	Sezione 1x35 - 1x25 - 10x16		10/320
<b>EC890052</b>	Sezione 1x35 - 2x25 - 12x16		10/240
<b>EC890053</b>	Sezione 1x35 - 6x16		10/340
<b>EC890054</b>	Sezione 1x35 - 1x25 - 10x16		10/320
<b>EC890055</b>	Sezione 1x35 - 2x25 - 12x16		10/240
<b>EC890056</b>	Sezione 1x35 - 6x16		10/340
<b>EC890057</b>	Sezione 1x35 - 1x25 - 10x16		10/320
<b>EC890058</b>	Sezione 1x35 - 2x25 - 12x16		10/240



EC47020

EC47025

EC47032

EC47040

EC47025S

ECTFLEX13

ECTFLEX18

ECTFLEX25

EC890



## CASSETTE IN ALLUMINIO VERNICIATO PARETI LISCE SERIE 485

### CARATTERISTICHE:

- Fondo e coperchio in lega di alluminio EN AB 46100 secondo norme UNI EN 1676.
- Cassette verniciate a forno con resine epossidiche.
- Guarnizioni in EPDM espanso, viti in acciaio inox AISI 304.
- Complete di kit di messa a terra, staffe di fissaggio a parete incorporate nella base.
- Temperature durante l'installazione e l'esercizio: minima -40°C, massima +125 °C.
- Grado di resistenza all'urto: IK07 (urti fino a 2j).
- Predisposte per il fissaggio di piastre di fondo e guide DIN EN 50022.
- Confezione singola con pellicola trasparente.

**IP 66**

GRIGIO RAL 9006

## Cassette in alluminio verniciato pareti lisce

ARTICOLO	DIMENSIONI INTERNE B x H x P mm	DIMENSIONI ESTERNE B x H x P mm	CONFEZIONE/IMBALLO NR. PEZZI
<b>EC485C1</b>	90x90x53	100x100x59	1/32
<b>EC485C2</b>	128x103x55	140x115x60	1/24
<b>EC485C3</b>	154x129x58	166x142x64	1/16
<b>EC485C4</b>	178x155x74	192x168x80	1/18
<b>EC485C5</b>	239x202x85	253x217x93	1/8
<b>EC485C6</b>	294x244x114	314x264x122	1/2
* <b>EC485C7</b>	392x298x144	410x315x153	1/2

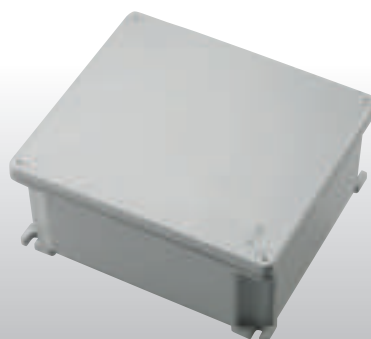
## Piastre di fondo per cassette di derivazione in alluminio

ARTICOLO	PER CASSETTA DIMENSIONI mm	DIMENSIONI PIASTRA mm	INTERASSI FISSAGGIO mm	IMBALLO NR. PEZZI
<b>EC455P2</b>	140x115	122x97	107x66	1/30
<b>EC455P3</b>	166x142	147x123	121x98	1/30
<b>EC455P4</b>	192x168	165x124	153x112	1/30
<b>EC455P5</b>	253x217	206x172	188x153	1/20
<b>EC455P6</b>	314x264	254x210	238x198	1/10
<b>EC455P7</b>	410x315	349x260	333x248	1/10

## Profili DIN EN 50022 per cassette in alluminio

ARTICOLO	PER CASSETTA DIMENSIONI mm	LUNGHEZZA mm	IMBALLO NR. PEZZI
<b>EC465D1</b>	100x100	87	10
<b>EC465D2</b>	140x115	125	10
<b>EC465D3</b>	166x142	150	10
<b>EC465D4</b>	192x168	170	10
<b>EC465D5</b>	253x217	235	10
<b>EC465D6</b>	314x264	285	10
<b>EC465D7</b>	410x315	345	10

\* IP55



## ■ SPIE LUMINOSE DI SEGNALAZIONE E PLACCHE AUTOPORTANTI SERIE 320/316

### CARATTERISTICHE:

- Gemma luminosa in policarbonato trasparente o colorato.
- Involucri predisposti per entrata tubi Ø 20 mm.
- Portalampada incluso tipo E14.
- Lampada installabile fino a 25 Watt (non inclusa).
- Dimensioni esterne B x H x P mm: 67x83x92.

BIANCO RAL 9001

GRIGIO RAL 7035

**IP 55**

ANTRACITE RAL 7021

### ■ Spie luminose di segnalazione

ARTICOLO	COLORE	DIMENSIONI ESTERNE B x H x P mm	CONFEZIONE/IMBALLO NR. PEZZI
EC320B	BLU	67X83X91	1/30
EC320R	ROSSO	67X83X91	1/30
EC320V	VERDE	67X83X91	1/30
EC320G	GIALLO	67X83X91	1/30
EC320T	TRASPARENTE	67X83X91	1/30

### ■ Placca autoportante IP55 per apparecchi GW system, MAGIC e similari

ARTICOLO	DESCRIZIONE	COLORE	DIMENSIONI ESTERNE B x H x P mm	CONFEZIONE/IMBALLO NR. PEZZI
EC316B	Placca autoportante 3 posti	BIANCO RAL 9001	130x85x24	1/40
EC316G	Placca autoportante 3 posti	GRIGIO RAL 7035	130x85x24	1/40
EC316N	Placca autoportante 3 posti	ANTRACITE RAL 7021	130x85x24	1/40



EC320B

EC320R

EC320V

EC320G

EC320T

EC316B

EC316G

EC316N

## CONTENITORI DA PARETE PER APPARECCHI **SERIE 300**

### CARATTERISTICHE:

- Adatti per apparecchi civili tipo Magic, Gewiss System o similari.
- Predisposti per entrata tubi  $\varnothing$  20 mm.
- Passacavi in materiale morbido a più circonferenze concentriche.

**IP 40**

GRIGIO RAL 7035

ARTICOLO	APPARECCHI INSTALLABILI NR.	DIMENSIONI B x H x P mm	CONFEZIONE/IMBALLO NR. PEZZI
<b>EC300A1</b>	1	67x83x51	1/60
<b>EC300A2</b>	2	67x83x51	1/60
<b>EC300A3</b>	3	100x83x51	1/40
<b>EC300A4</b>	4	122x83x51	1/30
<b>EC300A6</b>	6	177x83x51	1/20
<b>EC300A4V</b>	4 (2+2 Verticali)	67x180x51	1/25
<b>EC300A6V</b>	6 (3+3 Verticali)	100x180x51	1/18



EC300A1



EC300A2



EC300A3



EC300A4



EC300A6



EC300A4V



EC300A6V

**BOX system**

## CONTENITORI DA PARETE PER APPARECCHI **SERIE 310**

### CARATTERISTICHE:

- Adatti per apparecchi civili tipo Magic, Gewiss System o similari.
- Predisposti per entrata tubi  $\varnothing$  20 mm.
- Passacavi in materiale morbido a più circonferenze concentriche.
- Portello di protezione con interno trasparente morbido.

**IP 55**

GRIGIO RAL 7035

ARTICOLO	APPARECCHI INSTALLABILI NR.	DIMENSIONI ESTERNE B x H x P mm	CONFEZIONE/IMBALLO NR. PEZZI
<b>EC310A1</b>	1	67x83x59	1/50
<b>EC310A2</b>	2	67x83x59	1/50
<b>EC310A3</b>	3	100x83x59	1/35
<b>EC310A4</b>	4	122x83x59	1/25
<b>EC310A4V</b>	4 (2+2 Verticali)	67x180x59	1/20
<b>EC310A6V</b>	6 (3+3 Verticali)	100x180x59	1/15



EC310A1



EC310A2



EC310A3



EC310A4



EC310A4V



EC310A6V