

CENTRALINI DA PARETE SERIE 600

CARATTERISTICHE:

- Porta reversibile in policarbonato fumé.
- Predisposto per alloggiamento morsettiere.
- Predisposto per piombatura coperchio.
- Barra DIN EN 50022 in acciaio zincato montata.
- Copertura per moduli non utilizzati.
- Etichetta autoadesiva di identificazione circuiti.
- Tappi copriviti per doppio isolamento.

IP 40

GRIGIO RAL 7035

ARTICOLO	DIMENSIONI ESTERNE B x H x P mm	N. MODULI (17,5 mm)	POTENZA DISSIPABILE (Watt) CEI 23-49	CONFEZIONE/IMBALLO NR. PEZZI
EC60004	150x170x100	4	11	1/22
EC60008	200x180x100	8	14	1/15
EC60012	280x220x100	12	21	1/8
EC60024	280x350x100	24 (2x12)	30	1/5
EC60036	400x400x130	36 (2x18)	47	1/4
EC60054	400x600x130	54 (3x18)	72	-/1



EC60004



EC60008



EC60012



EC60024



EC60036



EC60054

CENTRALINI DA PARETE SERIE 600

CARATTERISTICHE:

- Porta reversibile in policarbonato fumé.
- Predisposto per alloggiamento morsettiere.
- Predisposto per piombatura coperchio.
- Barra DIN EN 50022 in acciaio zincato montata.
- Copertura per moduli non utilizzati.
- Etichetta autoadesiva di identificazione circuiti.
- Tappi copriviti per doppio isolamento.

IP 40

BIANCO RAL 9001

ARTICOLO	DIMENSIONI ESTERNE B x H x P mm	N. MODULI (17,5 mm)	POTENZA DISSIPABILE (Watt) CEI 23-49	CONFEZIONE/IMBALLO NR. PEZZI
EC60004B	150x170x100	4	11	1/22
EC60008B	200x180x100	8	14	1/15
EC60012B	280x220x100	12	21	1/8
EC60024B	280x350x100	24 (2x12)	30	1/5
EC60036B	400x400x130	36 (2x18)	47	1/4
EC60054B	400x600x130	54 (3x18)	72	-/1


EC60004B

EC60008B

EC60012B

EC60024B

EC60036B

EC60054B

EQUIPAGGIAMENTO PER CENTRALINI DA PARETE SERIE 600

CARATTERISTICHE:

- Per equipaggiamento centralini serie 600/610.
- Kit completo di supporto in plastica, morsettiere di ottone e relative viti di fissaggio.
- Le quantità per imballo sono le medesime dei relativi centralini per una gestione facilitata degli accessori.

Equipaggiamento per centralini da parete

ARTICOLO	PER CENTRALINI	EQUIPAGGIAMENTO SUPPORTI	EQUIPAGGIAMENTO MORSETTIERE/FORI	CONFEZIONE/IMBALLO NR. PEZZI
EC6004EQ	4 moduli	1	1x5	1/22
EC6008EQ	8 moduli	1	1x9	1/15
EC6012EQ	12 moduli	1	1x13	1/8
EC6024EQ	24 moduli	1	2x13	1/5
EC6036EQ	36 moduli	2	3x13	1/4
EC6054EQ	54 moduli	2	4x13	-/1

Morsettiere con supporto per guida DIN EN 50022

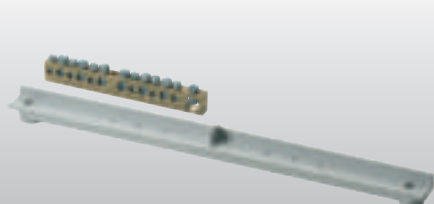
ARTICOLO	FORI E SEZIONE mm ²	COLORE	CONFEZIONE/IMBALLO NR. PEZZI
EC890050	Sezione 1x35 - 6x16		10/340
EC890051	Sezione 1x35 - 1x25 - 10x16		10/320
EC890052	Sezione 1x35 - 2x25 - 12x16		10/240
EC890053	Sezione 1x35 - 6x16		10/340
EC890054	Sezione 1x35 - 1x25 - 10x16		10/320
EC890055	Sezione 1x35 - 2x25 - 12x16		10/240
EC890056	Sezione 1x35 - 6x16		10/340
EC890057	Sezione 1x35 - 1x25 - 10x16		10/320
EC890058	Sezione 1x35 - 2x25 - 12x16		10/240

Raccordi di unione stagni per realizzare batterie di quadri e centralini

ARTICOLO	TIPO	Ø INTERNO mm	Ø FORO mm	Ø GHIERA mm	LUNGHEZZA mm	CONF./IMBALLO NR. PEZZI
EC52121	PG21	21,6	29	38	23	10/50
EC52129	PG29	27,7	37,5	44,2	23	10/50
EC52136	PG36	34,9	47,5	52,6	24,5	10/50

Tappi coprimoduli per quadri e centralini a 4,5 moduli divisibili a passo 0,5 moduli

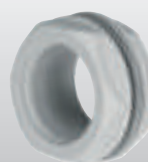
ARTICOLO	DIMENSIONI mm	COLORE	CONFEZIONE/IMBALLO NR. PEZZI
EC600TC	4,5 moduli DIN EN 50022 - 52x82	GRIGIO RAL 7035	25
EC600TCB	4,5 moduli DIN EN 50022 - 52x82	BIANCO RAL 9001	25



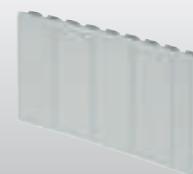
EC6012EQ



EC890



EC52129



EC600TC

CALOTTE DA PARETE SERIE 610

CARATTERISTICHE:

- Prefratture per entrata tubi o pressacavi.
- Barra DIN EN 50022 in acciaio zincato.

IP 40

GRIGIO RAL 7035

ARTICOLO	DIMENSIONI ESTERNE B x H x P mm	N. MODULI (17,5 mm)	POTENZA DISSIPABILE (Watt) CEI 23-49	CONFEZIONE/IMBALLO NR. PEZZI
EC61002	50x130x85	2	5	50
EC61003	90x130x85	4	6	25



EC61002



EC61003

CENTRALINI DA PARETE SENZA PORTA **SERIE 610**

CARATTERISTICHE:

- Predisposto per alloggiamento morsettiere.
- Predisposto per piombatura coperchio.
- Barra DIN EN 50022 in acciaio zincato montata.
- Copertura per moduli non utilizzati.
- Etichetta autoadesiva di identificazione circuiti.
- Tappi copriviti per doppio isolamento.

IP 40

GRIGIO RAL 7035

ARTICOLO	DIMENSIONI ESTERNE B x H x P mm	N. MODULI (17,5 mm)	POTENZA DISSIPABILE (Watt) CEI 23-49	CONFEZIONE/IMBALLO NR. PEZZI
EC61004	150x170x100	4	11	1/22
EC61008	200x180x100	8	15	1/15
EC61012	280x220x100	12	23	1/8
EC61024	280x350x100	24 (2x12)	34	1/5
EC61036	400x400x130	36 (2x18)	58	1/4
EC61054	400x600x130	54 (3x18)	79	-/1



EC61004



EC61008



EC61012



EC61024



EC61036



EC61054

EQUIPAGGIAMENTO PER CENTRALINI DA PARETE **SERIE 610**

CARATTERISTICHE:

- Per equipaggiamento centralini serie 600/610.
- Kit completo di supporto in plastica, morsettiere di ottone e relative viti di fissaggio.
- Le quantità per imballo sono le medesime dei relativi centralini per una gestione facilitata degli accessori.

Equipaggiamento per centralini da parete

ARTICOLO	PER CENTRALINI	EQUIPAGGIAMENTO SUPPORTI	EQUIPAGGIAMENTO MORSETTIERE/FORI	CONFEZIONE/IMBALLO NR. PEZZI
EC6004EQ	4 moduli	1	1x5	1/22
EC6008EQ	8 moduli	1	1x9	1/15
EC6012EQ	12 moduli	1	1x13	1/8
EC6024EQ	24 moduli	1	2x13	1/5
EC6036EQ	36 moduli	2	3x13	1/4
EC6054EQ	54 moduli	2	4x13	-/1

Morsettiere con supporto per guida DIN EN 50022

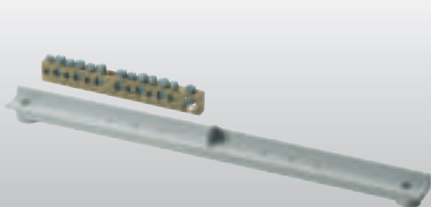
ARTICOLO	FORI E SEZIONE mm ²	COLORE	CONFEZIONE/IMBALLO NR. PEZZI
EC890050	Sezione 1x35 - 6x16	■	10/340
EC890051	Sezione 1x35 - 1x25 - 10x16	■	10/320
EC890052	Sezione 1x35 - 2x25 - 12x16	■	10/240
EC890053	Sezione 1x35 - 6x16	■	10/340
EC890054	Sezione 1x35 - 1x25 - 10x16	■	10/320
EC890055	Sezione 1x35 - 2x25 - 12x16	■	10/240
EC890056	Sezione 1x35 - 6x16	■	10/340
EC890057	Sezione 1x35 - 1x25 - 10x16	■	10/320
EC890058	Sezione 1x35 - 2x25 - 12x16	■	10/240

Raccordi di unione stagni per realizzare batterie di quadri e centralini

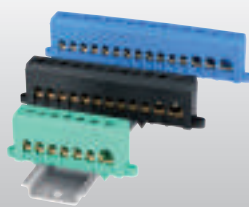
ARTICOLO	TIPO	Ø INTERNO mm	Ø FORO mm	Ø GHIERA mm	LUNGHEZZA mm	CONF./IMBALLO NR. PEZZI
EC52121	PG21	21,6	29	38	23	10/50
EC52129	PG29	27,7	37,5	44,2	23	10/50
EC52136	PG36	34,9	47,5	52,6	24,5	10/50

Tappi coprimoduli per quadri e centralini a 4,5 moduli divisibili a passo 0,5 moduli

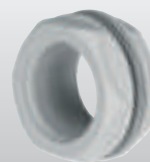
ARTICOLO	DIMENSIONI mm	COLORE	CONFEZIONE/IMBALLO NR. PEZZI
EC600TC	4,5 moduli DIN EN 50022 - 52x82	GRIGIO RAL 7035	25



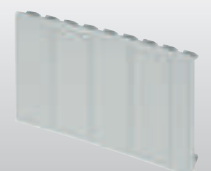
EC6012EQ



EC890



EC52129



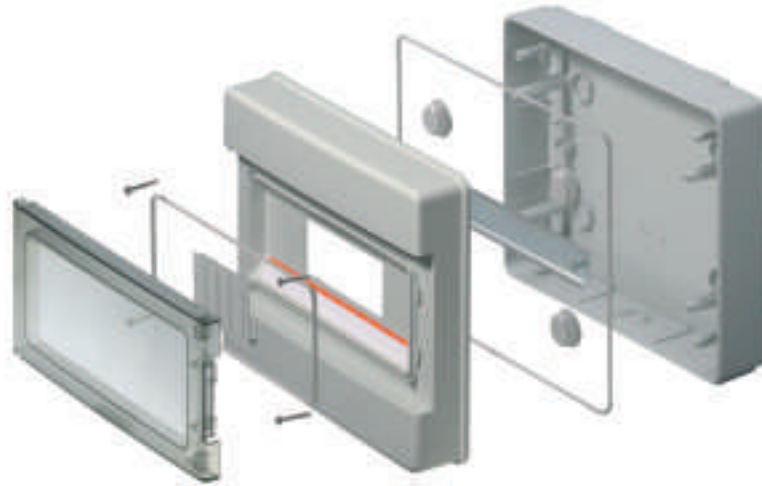
EC600TC

CARATTERISTICHE TECNICHE COSTRUTTIVE

Possibilità di installare apparecchi con profondità di 53 e 68 mm

Copertura per moduli e tappi copriviti di fissaggio a garanzia del doppio isolamento

Frontale reversibile



Kit di morsettiere specifici per ogni modello facili da installare

Pretranciature per raccordi tubo all'interno della cassetta

Etichette identificazione circuiti

Ingresso conduttori mediante passacavi IP55, pressacavi IP68 o raccordi IP65/IP67

La serie 620 di centralini stagni con grado di protezione IP 65 rappresenta la soluzione perfetta in luoghi industriali, umidi o esposti alle intemperie, alla polvere ed all'inquinamento degli ambienti urbani e industriali.

Le soluzioni applicative spaziano dalla zootecnia ai contesti urbani di controllo e sorveglianza, alle manifattura, alle applicazioni esterne civili.

La costruzione in tecnopolimero di alta qualità e privo di alogeni ga-

rantisce grande resistenza all'invecchiamento indotto dagli agenti atmosferici e all'azione dei raggi UV. La scatola simmetrica, così come il frontale, permettono la reversibilità della porta e la completa apertura a 180°.

A partire dalla dimensione 24 moduli, le portelle dei centralini sono dotate di serratura di sicurezza a chiave triangolare per il bloccaggio della portella in posizione chiusa.

Le viti di fissaggio del coperchio

sono prodotte in acciaio inossidabile ad alta resistenza e una volta inserite nelle loro sedi nel coperchio divengono imperdibili.

Le pretranciature di ingresso cavi sono disposte internamente, in questo modo la parete esterna è liscia e permette un accoppiamento a filo con altri centralini e, inoltre, offre comunque la possibilità di raccordare il centralino, tramite raccordi tubo o guaina, senza vincoli a predeterminate posizioni o diametri.

CARATTERISTICHE TECNICHE COSTRUTTIVE

Il marchio di fabbrica, il codice e i riferimenti di tipo sono impressi da stampo nello stesso colore del centralino

Le due porte del centralino a 72 moduli consentono di intervenire agevolmente solo sulle apparecchiature da azionare

A partire dalla dimensione 24 moduli, i centralini sono dotati di chiave di sicurezza triangolare

I fianchi e le testate perfettamente lisce agevolano l'affiancamento con altre apparecchiature



Le finestre modulari asimmetriche del centralino a 72 moduli permettono di variare il passo fra le guide DIN

Predisposizione per la piombatura delle singole finestre a 18 moduli

I centralini stagni in esecuzione a 72 moduli dispongono di finestre modulari a 18 moduli intercambiabili con finestre chiuse per realizzare morsettiere di collegamento o piccole automazioni

Lo sviluppo del progetto della serie di centralini stagni ha coniugato le necessità tecniche di ottenere un grande spazio interno, necessario per la corretta dissipazione della potenza sviluppata dalle apparecchiature contenute e per gestire correttamente i cabling, con una forma e un design lineare, funzionale e che si adatti ad ogni circostanza.

Il centralino stagno a 72 moduli è dotato di finestre modulari a 18

moduli asimmetriche che permettono di variare la distanza fra le guide DIN semplicemente posizionando le finestre in un senso o nell'altro, regolando la distanza su tre misure: 150-175-200 mm. Analogamente è possibile fissare le guide DIN sul fondo nelle diverse posizioni rispettando quelle scelte per il coperchio o viceversa. La parte inferiore della scatola del centralino a 72 moduli è predisposta per il montaggio

della piastra di fondo EC450P8 (285x205).

Per l'ingresso con tubi o guaine raccomandiamo l'impiego dei nostri sistemi di raccordi con grado di protezione IP65 o IP67. I centralini stagni da parete sono forniti con tappi copriviti di fissaggio per realizzare il doppio isolamento, così da essere idonei al montaggio con isolamento completo secondo le norme IEC 60670-1/24.

CENTRALINI DA PARETE STAGNI SERIE 620

CARATTERISTICHE:

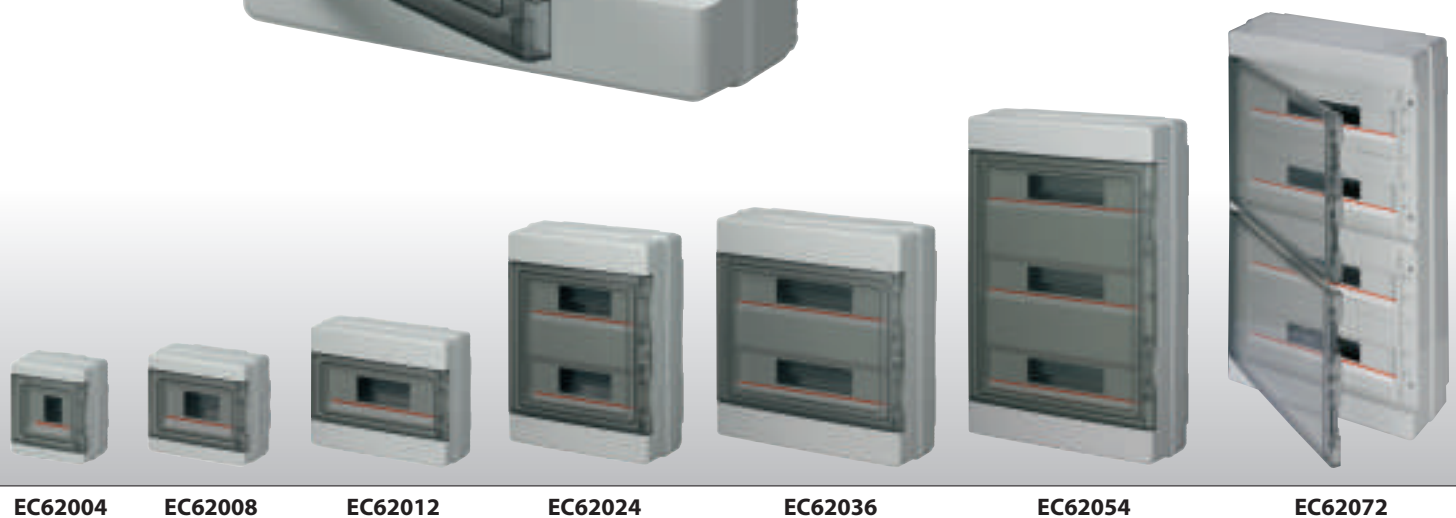
- Porta in policarbonato fumé.
- Predisposto per alloggiamento morsettiere.
- Prefratture interne per ingresso tubi o pressacavi.
- Barra DIN EN 50022 in acciaio zincato montata.
- Copertura per moduli non utilizzati.
- Etichetta autoadesiva di identificazione circuiti.
- Tappi copriviti per doppio isolamento.

IP 65

GRIGIO RAL 7035

ARTICOLO	DIMENSIONI ESTERNE B x H x P mm	N. MODULI (17,5 mm)	POTENZA DISSIPABILE (Watt) CEI 23-49	CONFEZIONE/IMBALLO NR. PEZZI
EC62004	150x170x100	4	10	1/22
EC62008	200x180x100	8	12	1/14
EC62012	280x220x100	12	18	1/8
EC62024*	290x390x140	24 (2x12)	27	1/4
EC62036*	400x400x140	36 (2x18)	43	1/4
EC62054*	400x600x140	54 (3x18)	62	-/1
EC62072*	420x885x150	72 (4x18)	85	-/1

* Porta con doppia maniglia e chiusura di sicurezza



EC62004

EC62008

EC62012

EC62024

EC62036

EC62054

EC62072

EQUIPAGGIAMENTO PER CENTRALINI STAGNI **SERIE 620**

CARATTERISTICHE:

- Per equipaggiamento centralini serie 620.
- Kit completo di supporto in plastica, morsettiere di ottone e relative viti di fissaggio.
- Le quantità per imballo sono le medesime dei relativi centralini per una gestione facilitata degli accessori.

Equipaggiamento per centralini stagni

ARTICOLO	PER CENTRALINI	EQUIPAGGIAMENTO SUPPORTI	EQUIPAGGIAMENTO MORSETTIERE/FORI	CONFEZIONE/IMBALLO NR. PEZZI
EC6204EQ	4 moduli	1	1x5	1/22
EC6208EQ	8 moduli	1	1x9	1/14
EC6212EQ	12 moduli	1	1x13	1/8
EC6224EQ	24 moduli	1	2x13	1/4
EC6236EQ	36 moduli	2	3x13	1/4
EC6254EQ	54/72 moduli	2	4x13	-/1

Pannello cieco per centralino a 72 moduli

EC67018	Pannello cieco per finestra a 18 moduli del centralino 72 moduli	1/10
----------------	--	------

Morsettiere con supporto per guida DIN EN 50022

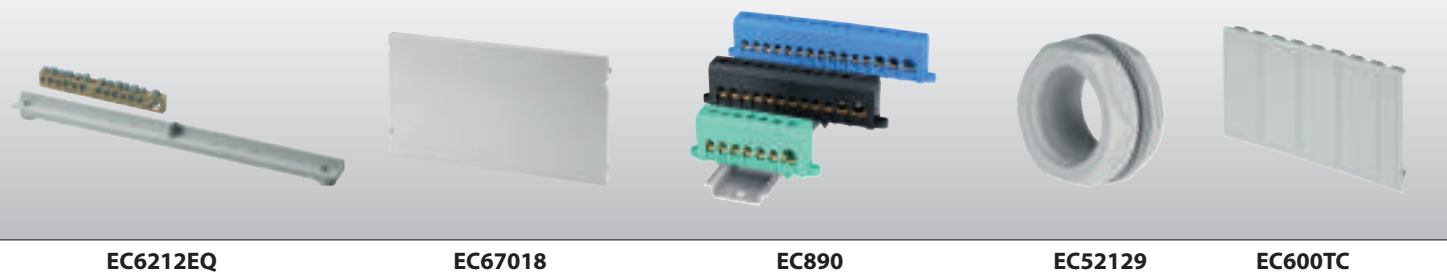
ARTICOLO	FORI E SEZIONE mm ²	COLORE	CONFEZIONE/IMBALLO NR. PEZZI
EC890050	Sezione 1x35 - 6x16	■	10/340
EC890051	Sezione 1x35 - 1x25 - 10x16	■	10/320
EC890052	Sezione 1x35 - 2x25 - 12x16	■	10/240
EC890053	Sezione 1x35 - 6x16	■	10/340
EC890054	Sezione 1x35 - 1x25 - 10x16	■	10/320
EC890055	Sezione 1x35 - 2x25 - 12x16	■	10/240
EC890056	Sezione 1x35 - 6x16	■	10/340
EC890057	Sezione 1x35 - 1x25 - 10x16	■	10/320
EC890058	Sezione 1x35 - 2x25 - 12x16	■	10/240

Raccordi di unione stagni per realizzare batterie di quadri e centralini

ARTICOLO	TIPO	Ø INTERNO mm	Ø FORO mm	Ø GHIERA mm	LUNGHEZZA mm	CONF./IMBALLO NR. PEZZI
EC52121	PG21	21,6	29	38	23	10/50
EC52129	PG29	27,7	37,5	44,2	23	10/50
EC52136	PG36	34,9	47,5	52,6	24,5	10/50

Tappi coprimoduli per quadri e centralini a 4,5 moduli divisibili a passo 0,5 moduli

ARTICOLO	DIMENSIONI mm	COLORE	CONFEZIONE/IMBALLO NR. PEZZI
EC600TC	4,5 moduli DIN EN 50022 - 52x82	GRIGIO RAL 7035	25
EC600TCR	4,5 moduli DIN EN 50022 - 52x82	ROSSO RAL 3000	25



EC6212EQ

EC67018

EC890

EC52129

EC600TC

CENTRALINI DI EMERGENZA A TENUTA STAGNA SERIE 64

CARATTERISTICHE:

- Chiave di sicurezza per chiusura portello.
- Vetro frangibile di sicurezza.
- Barra DIN EN 50022 in acciaio zincato montata sul fondo.
- Etichetta autoadesiva di identificazione circuiti.
- Tappi copriviti.
- Colori disponibili grigio RAL 7035 e rosso RAL 3000.

GRIGIO RAL 7035

IP 65

ROSSO RAL 3000

ARTICOLO	DIMENSIONI ESTERNE B x H x P mm	COLORE	N. MODULI (17,5 mm)	POTENZA DISSIPABILE (Watt) CEI 23-49	CONFEZIONE/IMBALLO NR. PEZZI
EC64004	150x170x100	ROSSO	4	10	1/22
EC64008	200x180x100	ROSSO	8	12	1/14
EC64104	150x170x100	GRIGIO	4	10	1/22
EC64108	200x180x100	GRIGIO	8	12	1/14



EC64004



EC64008



EC64104



EC64108

■ QUADRETTO DI EMERGENZA **SERIE 64**

CARATTERISTICHE:

- Quadretto a rottura vetro per comando di emergenza da parete o da incasso su scatola a 3 moduli.
- Possibilità di predisporre il funzionamento in automatico alla rottura vetro (una manovra) oppure azionamento manuale dopo la rottura vetro (due manovre).
- Contatti: 1NA+1NC - 10A - 250V~.
- Spia di localizzazione e spia di integrità (condizione di riposo).
- Grado di resistenza agli urti: IK08 (urti fino a 5 j).

IP 55

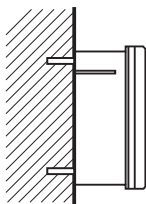
ROSSO RAL 3000

■ Quadretto di emergenza

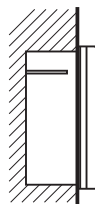
ARTICOLO	DIMENSIONI ESTERNE B x H x P mm	N. CONTATTI	IMBALLO NR. PEZZI
EC64202	110x110x57	1NA + 1NC	1

■ Martelletto con catena - Vetri di ricambio

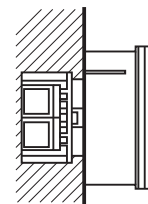
ARTICOLO	DESCRIZIONE	PER ARTICOLO	IMBALLO NR. PEZZI
EC64400	Martelletto in acciaio inox completo di catena di sicurezza	EC64004/EC64104/EC64008 EC64108/EC64202	1
EC64401	Vetro per centralino 4 moduli	EC64004/EC64104	10
EC64402	Vetro per centralino 8 moduli	EC64008/EC64108	10
EC64403	Vetro per quadretto	EC64202	10



Installazione da parete IP55 con scatola fornita di serie



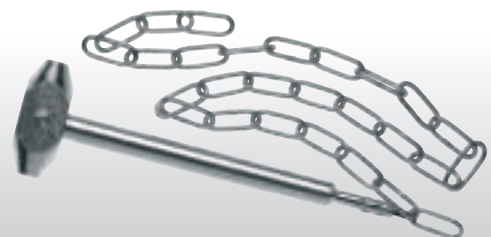
Installazione da incasso IP55 con scatola fornita di serie



Installazione da parete IP40 su scatola da incasso



EC64202



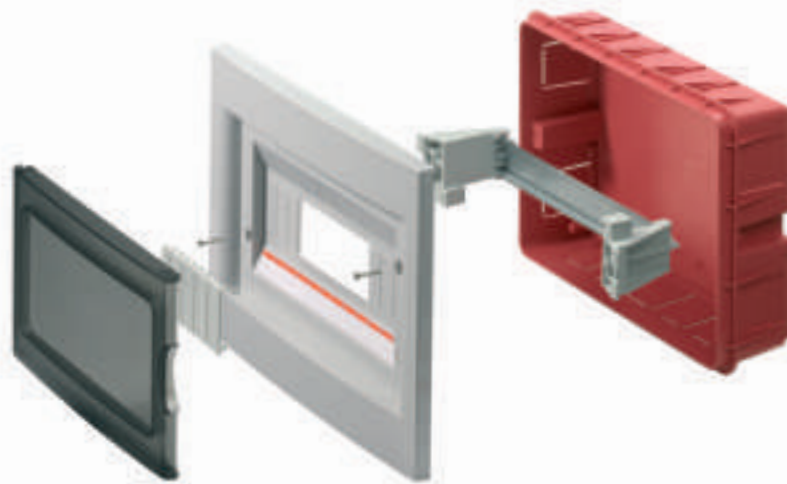
EC64400

CARATTERISTICHE TECNICHE COSTRUTTIVE

Possibilità di installare apparecchi con profondità di 53 e 68 mm

La porta trasparente è smontabile ed il frontale è reversibile

Kit di morsettiere specifici per ogni modello facili da installare



Struttura della cassetta robusta con anello esterno di irrigidimento

Copertura per moduli non utilizzati in dotazione

Ingresso conduttori mediante tubi corrugati fino a 40 mm

I supporti della guida DIN permettono di compensare lo spessore variabile della finitura muraria, al fine di allineare le apparecchiature sempre alla profondità corretta

Etichette identificazione circuiti

Una gamma completa di centralini da incasso da 4 a 72 moduli declinata nei colori tradizionali e nelle nuove collezioni d'arredo in colore nero o bianco con porta fumé e bianco con porta opaca.

Le soluzioni applicative spaziano dal residenziale civile al terziario sempre più caratterizzato da elementi di design coniugati alla funzione tecnica demotica.

Le robuste cassette in polistirolo arancio consentono la massima

libertà d'installazione con prefrazioni predisposte per l'ingresso con tubi corrugati fino a 40 mm.

L'elevata resistenza meccanica, dovuta alla particolare geometria della costruzione della scatola, assicura che la stessa non si deformi durante la posa in opera.

La scatola, simmetrica come il frontale, non pone nessun vincolo di orientamento alto/basso per evitare errori di muratura.

Il frontale reversibile permette

l'apertura delle portelle indifferentemente a destra o a sinistra con angolo superiore a 180°.

La barra DIN EN 50022, realizzata in acciaio zincato, è regolabile in orizzontale per un perfetto allineamento in bolla delle apparecchiature.

La particolare forma costruttiva delle guide di supporto permette di recuperare le irregolarità di profondità dovute alla finitura delle superfici murarie per un'installazione a regola d'arte.

CARATTERISTICHE TECNICHE COSTRUTTIVE

Il marchio di fabbrica, il codice e i riferimenti di tipo sono impressi da stampo nello stesso colore del centralino

Le due porte del centralino a 72 moduli consentono di intervenire agevolmente solo sulle apparecchiature da azionare

A partire dalla dimensione 54 moduli, i centralini sono dotati di chiave di sicurezza triangolare

Dalla dimensione 24 moduli, le guide DIN sono assemblate su telaio estraibile



Le finestre modulari asimmetriche del centralino a 72 moduli permettono di variare il passo fra le guide DIN

Predisposizione per la piombatura delle singole finestre a 18 moduli

I centralini in esecuzione a 72 moduli dispongono di finestre modulari a 18 moduli intercambiabili con finestre chiuse per realizzare morsettiere di collegamento o piccole automazioni

Il centralino da incasso a 72 moduli è dotato di finestre modulari a 18 moduli asimmetriche che permettono di variare la distanza fra le guide DIN semplicemente posizionando le finestre in un senso o nell'altro, regolando la distanza su tre misure: 150-175-200 mm. Analogamente è possibile fissare le guide DIN sul fondo nelle diverse posizioni rispettando quelle scelte per il coperchio o vi-

ceversa, configurando diversamente lo spazio interno a seconda delle apparecchiature installate o del cablaggio necessario. Le guide DIN, alloggiato su due telai indipendenti ed estraibili per effettuare il cablaggio al banco, sono regolabili singolarmente su due posizioni per accogliere interruttori di diversa altezza. Il coperchio è simmetrico, pertanto le porte possono essere in-

cernierate a sinistra o a destra indifferentemente, con un angolo di apertura superiore a 180°, questo vale per tutti i centralini da incasso.

I centralini da incasso sono forniti con tappi copri moduli inutilizzati per realizzare il doppio isolamento, così da essere idonei al montaggio con isolamento completo secondo le norme IEC 60670-1/24.

CENTRALINI DA INCASSO SERIE 630

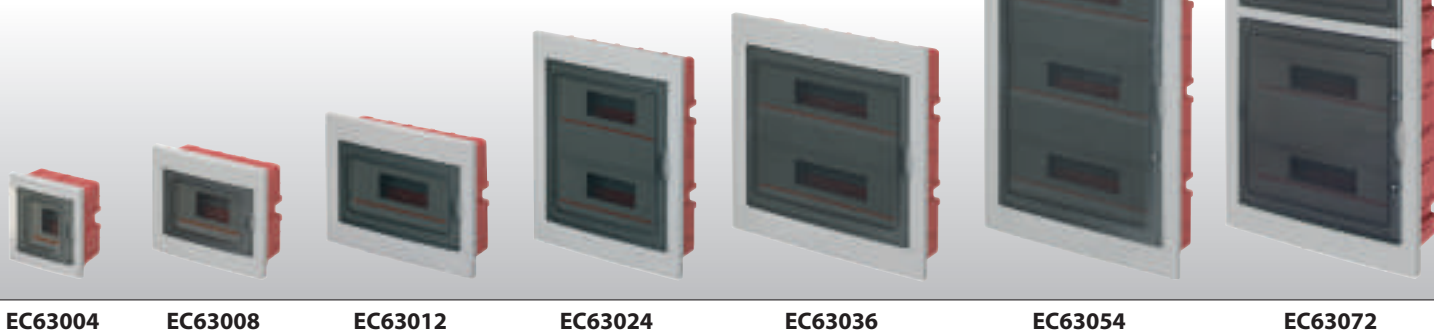
CARATTERISTICHE:

- Porta in policarbonato fumé.
- Cassetta in polistirolo arancio ad elevata resistenza agli urti.
- Cornice esterna e porta in materiale extralucido.
- Etichetta autoadesiva di identificazione circuiti.
- Predisposto per alloggiamento morsettiere.
- Copertura per moduli non utilizzati.
- Barra DIN EN 50022 in acciaio zincato montata su supporto estraibile e regolabile.
- Confezionati in cartone singolo per una migliore conservazione delle parti da installare successivamente.

IP 40

GRIGIO RAL 7035

ARTICOLO	DIMENSIONI ESTERNE B x H x P mm	N. MODULI (17,5 mm)	POTENZA DISSIPABILE (Watt) CEI 23-49	CONFEZIONE/IMBALLO NR. PEZZI
EC63004	154x160x80	4	9	1/20
EC63008	240x194x80	8	18	1/9
EC63012	320x240x80	12	25	1/7
EC63024	320x388x80	24 (2x12)	35	1/5
EC63036	430x410x80	36 (2x18)	52	1/4
EC63054	430x618x80	54 (3x18)	77	1
EC63072	450x853x119	72 (4x18)	90	1



EC63004

EC63008

EC63012

EC63024

EC63036

EC63054

EC63072

CENTRALINI DA INCASSO SERIE 630

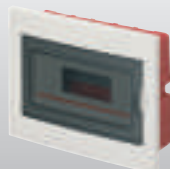
CARATTERISTICHE:

- Porta in policarbonato fumé.
- Cassetta in polistirolo arancio ad elevata resistenza agli urti.
- Cornice esterna e porta in materiale extralucido.
- Etichetta autoadesiva di identificazione circuiti.
- Predisposto per alloggiamento morsettiere.
- Copertura per moduli non utilizzati.
- Barra DIN EN 50022 in acciaio zincato montata su supporto estraibile e regolabile.
- Confezionati in cartone singolo per una migliore conservazione delle parti da installare successivamente.

IP 40

 BIANCO RAL 9001

ARTICOLO	DIMENSIONI ESTERNE B x H x P mm	N. MODULI (17,5 mm)	POTENZA DISSIPABILE (Watt) CEI 23-49	CONFEZIONE/IMBALLO NR. PEZZI
EC63004B	154x160x80	4	9	1/20
EC63008B	240x194x80	8	18	1/9
EC63012B	320x240x80	12	25	1/7
EC63024B	320x388x80	24 (2x12)	35	1/5
EC63036B	430x410x80	36 (2x18)	52	1/4
EC63054B	430x618x80	54 (3x18)	77	1
EC63072B	450x853x119	72 (4x18)	90	1


EC63004B
EC63008B
EC63012B
EC63024B
EC63036B
EC63054B
EC63072B

CENTRALINI DA INCASSO A PORTA CIECA **SERIE 630**

CARATTERISTICHE:

- Porta in ABS Bianco.
- Cassetta in polistirolo arancio ad elevata resistenza agli urti.
- Cornice esterna e porta in materiale extralucido.
- Etichetta autoadesiva di identificazione circuiti.
- Predisposto per alloggiamento morsettiere.
- Copertura per moduli non utilizzati.
- Barra DIN EN 50022 in acciaio zincato montata su supporto estraibile e regolabile.
- Confezionati in cartone singolo per una migliore conservazione delle parti da installare successivamente.

IP 40

BIANCO RAL 9001

ARTICOLO	DIMENSIONI ESTERNE B x H x P mm	N. MODULI (17,5 mm)	POTENZA DISSIPABILE (Watt) CEI 23-49	CONFEZIONE/IMBALLO NR. PEZZI
EC63004C	154x160x80	4	9	1/20
EC63008C	240x194x80	8	18	1/9
EC63012C	320x240x80	12	25	1/7
EC63024C	320x388x80	24 (2x12)	35	1/5
EC63036C	430x410x80	36 (2x18)	52	1/4
EC63054C	430x618x80	54 (3x18)	77	1
EC63072C	450x853x119	72 (4x18)	90	1



EC63004C

EC63008C

EC63012C

EC63024C

EC63036C

EC63054C

EC63072C

CENTRALINI DA INCASSO SERIE 630

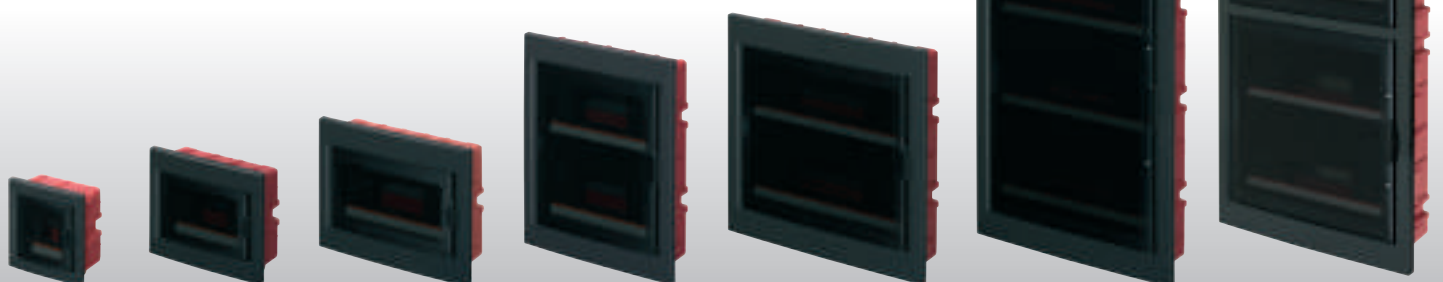
CARATTERISTICHE:

- Porta in policarbonato fumé.
- Cassetta in polistirolo arancio ad elevata resistenza agli urti.
- Cornice esterna e porta in materiale extralucido.
- Etichetta autoadesiva di identificazione circuiti.
- Predisposto per alloggiamento morsettiere.
- Copertura per moduli non utilizzati.
- Barra DIN EN 50022 in acciaio zincato montata su supporto estraibile e regolabile.
- Confezionati in cartone singolo per una migliore conservazione delle parti da installare successivamente.

IP 40


NERO

ARTICOLO	DIMENSIONI ESTERNE B x H x P mm	N. MODULI (17,5 mm)	POTENZA DISSIPABILE (Watt) CEI 23-49	CONFEZIONE/IMBALLO NR. PEZZI
EC63004N	154x160x80	4	9	1/20
EC63008N	240x194x80	8	18	1/9
EC63012N	320x240x80	12	25	1/7
EC63024N	320x388x80	24 (2x12)	35	1/5
EC63036N	430x410x80	36 (2x18)	52	1/4
EC63054N	430x618x80	54 (3x18)	77	1
EC63072N	450x853x119	72 (4x18)	90	1


EC63004N
EC63008N
EC63012N
EC63024N
EC63036N
EC63054N
EC63072N

EQUIPAGGIAMENTO PER CENTRALINI DA INCASSO SERIE 630

CARATTERISTICHE:

- Per equipaggiamento centralini serie 630.
- Kit completo di supporto in plastica, morsettiere di ottone e relative viti di fissaggio.
- Le quantità per imballo sono le medesime dei relativi centralini per una gestione facilitata degli accessori.

Equipaggiamento per centralini da incasso

ARTICOLO	PER CENTRALINI	EQUIPAGGIAMENTO SUPPORTI	EQUIPAGGIAMENTO MORSETTIERE/FORI	CONFEZIONE/IMBALLO NR. PEZZI
EC6304EQ	4 moduli	1	1x5	1/20
EC6308EQ	8 moduli	1	1x9	1/9
EC6312EQ	12 moduli	1	1x13	1/7
EC6324EQ	24 moduli	1	2x13	1/5
EC6336EQ	36 moduli	2	3x13	1/4
EC6354EQ	54/72 moduli	2	4x13	1

Pannello cieco per centralino a 72 moduli

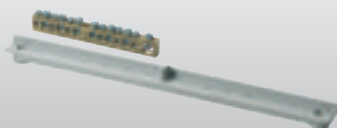
EC67018	Pannello cieco per finestra a 18 moduli del centralino 72 moduli	1/10
----------------	--	------

Morsettiere con supporto per guida DIN EN 50022

ARTICOLO	FORI E SEZIONE mm ²	COLORE	CONFEZIONE/IMBALLO NR. PEZZI
EC890050	Sezione 1x35 - 6x16		10/340
EC890051	Sezione 1x35 - 1x25 - 10x16		10/320
EC890052	Sezione 1x35 - 2x25 - 12x16		10/240
EC890053	Sezione 1x35 - 6x16		10/340
EC890054	Sezione 1x35 - 1x25 - 10x16		10/320
EC890055	Sezione 1x35 - 2x25 - 12x16		10/240
EC890056	Sezione 1x35 - 6x16		10/340
EC890057	Sezione 1x35 - 1x25 - 10x16		10/320
EC890058	Sezione 1x35 - 2x25 - 12x16		10/240

Tappi coprimoduli per quadri e centralini a 4,5 moduli divisibili a passo 0,5 moduli

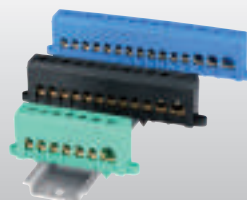
ARTICOLO	DIMENSIONI mm	COLORE	CONFEZIONE/IMBALLO NR. PEZZI
EC600TC	4,5 moduli DIN EN 50022 - 52x82	GRIGIO RAL 7035	25
EC600TCB	4,5 moduli DIN EN 50022 - 52x82	BIANCO RAL 9001	25
EC600TCN	4,5 moduli DIN EN 50022 - 52x82	NERO	25



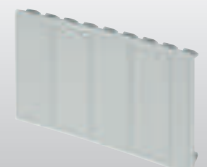
EC6312EQ



EC67018



EC890



EC600TC

SUPPORTI PORTAMORSETTIERE **SERIE 670** / MORSETTIERE **SERIE 680**

CARATTERISTICHE SUPPORTI:

- Prodotti in materiale termoplastico rigido.
- Possibilità d'installare fino a 4 morsettiere.
- Completi di viti autofilettanti per montaggio in tutti i centralini.

CARATTERISTICHE MORSETTIERE:

- Da installare sui relativi supporti in plastica.
- Realizzate in ottone CW614H utilizzabili sia per circuiti di terra che per connessioni di neutro.
- Fornite con viti in acciaio zincato a testa combinata montate e viti autofilettanti di fissaggio.

Supporti portamorsettiere

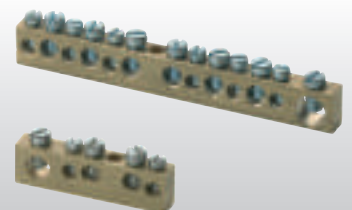
ARTICOLO	INSTALLABILE SU CENTRALINI NUMERO MODULI	CONFEZIONE/IMBALLO NR. PEZZI
EC67004	4-8	-/10
EC67012	12-24-36-54-72	-/10

Morsettiere in ottone

ARTICOLO	NUMERO FORI	DIMENSIONI FORI mm ²	CONFEZIONE/IMBALLO NR. PEZZI
EC680M1	5	1x25 + 2x16 + 2x10	-/10
EC680M2	9	1x25 + 4x16 + 4x10	-/10
EC680M3	13	1x25 + 6x16 + 6x10	-/10
EC680M4	5	1x25 + 4x16	-/10
EC680M5	7	1x25 + 6x16	-/10
EC680M6	10	2x25 + 8x16	-/10



Serie 670



Serie 680

TABELLA DI SCELTA CENTRALINI DA PARETE

MODELLO	DESCRIZIONE	N° MODULI							
		2 MODULI	4 MODULI	8 MODULI	12 MODULI	24 MODULI	36 MODULI	54 MODULI	72 MODULI
	IP 40 RAL 7035 PORTA TRASPARENTE	-	EC60004	EC60008	EC60012	EC60024	EC60036	EC60054	-
	IP 40 RAL 9001 PORTA TRASPARENTE	-	EC60004B	EC60008B	EC60012B	EC60024B	EC60036B	EC60054B	-
	IP 40 RAL 7035 CALOTTE DA PARETE	EC61002	EC61003	-	-	-	-	-	-
	IP 40 RAL 7035 SENZA PORTA	-	EC61004	EC61008	EC61012	EC61024	EC61036	EC61054	-
	IP 65 RAL 7035 A TENUTA STAGNA	-	EC62004	EC62008	EC62012	EC62024	EC62036	EC62054	EC62072
	IP 65 RAL 3000 EMERGENZA	-	EC64004	EC64008	-	-	-	-	-
	IP 65 RAL 7035 EMERGENZA	-	EC64104	EC64108	-	-	-	-	-
	KIT MORSETTIERE COMPLETO DI SUPPORTI	IP 40	EC6004EQ	EC6008EQ	EC6012EQ	EC6024EQ	EC6036EQ	EC6054EQ	EC6054EQ
	KIT MORSETTIERE COMPLETO DI SUPPORTI	IP 65	EC6204EQ	EC6208EQ	EC6212EQ	EC6224EQ	EC6236EQ	EC6254EQ	EC6254EQ
	SUPPORTI PORTA MORSETTIERE	-	EC67004	EC67004	EC67012	EC67012	EC67012	EC67012	EC67012

TABELLA DI SCELTA CENTRALINI DA INCASSO

MODELLO	DESCRIZIONE	N° MODULI						
		4 MODULI	8 MODULI	12 MODULI	24 MODULI	36 MODULI	54 MODULI	72 MODULI
	IP 40 RAL 7035 PORTA TRASPARENTE	EC63004	EC63008	EC63012	EC63024	EC63036	EC63054	EC63072
	IP 40 RAL 9001 PORTA TRASPARENTE	EC63004B	EC63008B	EC63012B	EC63024B	EC63036B	EC63054B	EC63072B
	IP 40 RAL 9001 PORTA CIECA	EC63004C	EC63008C	EC63012C	EC63024C	EC63036C	EC63054C	EC63072C
	IP 40 NERO PORTA TRASPARENTE	EC63004N	EC63008N	EC63012N	EC63024N	EC63036N	EC63054N	EC63072N
	KIT MORSETTIERE COMPLETO DI SUPPORTI	EC6304EQ	EC6308EQ	EC6312EQ	EC6324EQ	EC6336EQ	EC6354EQ	EC6354EQ
	SUPPORTI PORTA MORSETTIERE	EC67004	EC67004	EC67012	EC67012	EC67012	EC67012	EC67012

TABELLA DI SCELTA MORSETTIERE

MODELLO	N° FORI/ SEZIONE	SEZIONE 6,5 x 9 mm			SEZIONE 10 x 15 mm		
		EC680M1 (5 FORI)	EC680M2 (9 FORI)	EC680M3 (13 FORI)	EC680M4 (5 FORI)	EC680M5 (7 FORI)	EC680M6 (10 FORI)
	25 mm²	1 foro	1 foro	1 foro	1 foro	1 foro	2 fori
	16 mm²	2 fori	4 fori	6 fori	4 fori	6 fori	8 fori
	10 mm²	2 fori	4 fori	6 fori	-	-	-