

Automazioni per ante a battente

Tipo di installazione

motore esterno

Residenziale	391 24 Vdc	390	390 24 Vdc	412	413	413 24 Vdc	415	415 24 Vdc	S418	402	422	422 PED		S450H
Condominiale							415	415 24 Vdc			422	422 PED	400	S450H
Industriale													400	

motore interrato

Residenziale															770	750 STD-CP	S800H
Condominiale																750 STD-CP	S800H
larghezza max anta (m)	2,50	3,00	3,00	1,80	2,50	2,50	3,00	3,00	2,30	1,80 (CBC)	1,80 (CBC- CBAC)	1,20	2,20 (CBC-CBAC CBACR CBAC LN)	3,00 (SB)	3,50	1,80 (CBAC)	2,00 (CBAC)
							4,00 (L)	4,00 (L)		3,00 (SBS)	3,00 (SB- SBS)		2,50 (SB LN)			2,50 (SB)	4,00 (SB)
													4,00 (SB)			3,50 (SBS)	
													7,00 (SBS)				

FAAC

Automazioni per
ante a battente

Attuatore elettromeccanico a braccio articolato

per cancelli residenziali a battente con larghezza max della singola anta 2 m (2,5 m con elettroserratura)

- Design compatto ed elegante. La larghezza, quota d'ingombro determinante, è solo 185 mm!
- Installazione versatile e semplice. Il braccio articolato consente una forte flessibilità delle quote d'installazione permettendone l'uso anche su pilastri di grosse dimensioni
- L'attuatore irreversibile evita l'installazione di dispositivi elettromeccanici di chiusura
In caso di black-out il semplice azionamento a rotazione del dispositivo di sblocco protetto da chiave consente la movimentazione manuale del cancello
- Fino a 2 m irreversibilità antieffrazione
- Arresti meccanici integrati, evita l'installazione di battute meccaniche d'apertura e chiusura.
- Nuova elettronica di controllo con dispositivo antischacciamento ed encoder virtuale con funzione di inversione su ostacolo
- Batteria di emergenza per funzionamento in assenza di tensione (opzionale).



Novità

- Possibilità di inserire l'interfaccia BUS XIB nel caso si utilizzino dispositivi NO BUS
- **ATTENZIONE:** per un corretto funzionamento verificare che tra la cerniera del cancello ed eventuali pareti e recinzioni laterali sia presente una distanza maggiore di 725 mm.

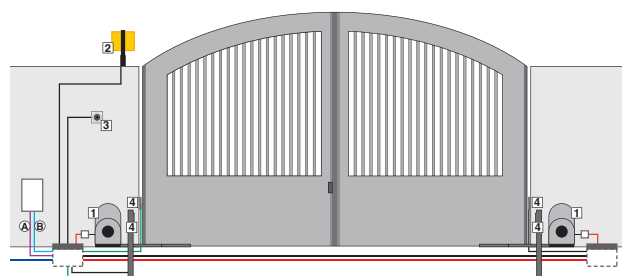
DIMENSIONI E CARATTERISTICHE TECNICHE 391

	391E	391		391E	391
Alimentazione	230 Vac	/	Frequenza di utilizzo a 20°C	1:25	
Motore elettrico	24 Vdc		Cicli consecutivi a 20° C	80 cicli/giorno	
Potenza assorbita	120 W	40 W	Grado di protezione	IP 44	
Coppia max.	250 Nm		Temperatura ambiente di funzionamento	-20°C ÷ +55°C	
Velocità angolare max.	13 ° sec		Peso	8,7 kg	7,0 kg
Larghezza max. anta *	2,5 m		Dimensioni (L x P x H) in mm	185 x 260 x 310	
Peso anta max.**	Vedere grafico A				

* Per ante di larghezza superiore ai 2 m è necessario il montaggio di un'elettroserratura.

** Il peso dell'anta è in funzione della larghezza. Verificare attraverso il grafico A che la propria anta rientri nella zona evidenziata sul grafico.

ESEMPIO SCHEMA D'INSTALLAZIONE TIPO



■ (A) Tubazioni a bassa tensione

- nr. 1 cavo 2x0,75
- nr. 2 cavi 2x0,75
- nr. 1 cavo 2x2,50

■ (B) Tubazioni potenza (230V)

- nr. 1 cavo 2x1,5 +T

N.B: Le sezioni dei cavi sono espresse in mm²

Rif	Q.tà	Descrizione materiale	Codice articolo	Prezzo (euro)	Kit
①	1	Attuatore 391 E con scheda elettronica e braccio articolato	104576	425,00	> Energy Kit
①	1	Attuatore 391 con braccio articolato	104577	284,00	
	1	Ricevente XF 433	319006	39,00	>Cod. art. 104575
	1	Trasmittente bicanale XT2 433 SLH	787003	33,00	
②	1	Lampeggiatore FAACLIGHT 24 Vdc	410014	40,00	> Prezzo (euro): 897,00
④	1	Coppia di fotocellule XP 15 B	785149	60,00	
⑤	1	Pulsante a chiave T10 E	401019001/36	32,00	
TOTALE (IVA ESCLUSA)				913,00	

> Materiale compreso nel kit

Note

ATTENZIONE: La configurazione non comprende i dispositivi di sicurezza (es.: coste di sicurezza attive o passive) che vanno determinati in funzione della "analisi dei rischi" specifica di ogni installazione (Rif.: Norme Europee UNI-EN 12445 e 12453).

• Dal costo indicato sono escluse le spese per l'installazione e per la predisposizione di opere murarie, elettriche e fabbrili.

391

Modello	Impiego		Apparecchiatura elettronica	Codice articolo	Prezzo (euro)
	Larghezza max singola anta (m)	Frequenza d'utilizzo (cicli/giorno)			
391 E	2 m (2,5 con elettroserratura)	80	E024S incorporata	104576	425,00
391	2 m (2,5 con elettroserratura)	80	Non compresa	104577	284,00

La confezione 391 E comprende: un attuatore elettromeccanico con scheda elettronica e trasformatori incorporati, un braccio articolato, una chiave di sblocco.

La confezione 391 comprende: un attuatore elettromeccanico, un braccio articolato, una chiave di sblocco.

APPARECCHIATURE ELETTRONICHE



Apparecchiatura elettronica E 024S

Caratt. tecniche a pag. 159

Codice articolo 790286

Prezzo (euro) 213,00



Apparecchiatura elettronica E 124

Caratt. tecniche a pag. 160

Codice articolo 790284

Prezzo (euro) 335,00

Interfaccia BUS XIB

Codice articolo 790062

Prezzo (euro) 12,00

Modulo ricetrasmittente X-COM

Codice articolo 787150

Prezzo (euro) 65,00

Kit supporto batteria d'emergenza* (specifico per E 124)

Codice articolo 390926

Prezzo (euro) 17,50

Modulo X-COM BOX

Codice articolo 790061

Prezzo (euro) 112,00

ACCESSORI SPECIFICI

Lampeggiatore Faalight 24 Vdc

Codice articolo 410014

Prezzo (euro) 40,00



Kit batteria d'emergenza XBAT 24 (non compatibile con E 124)

Codice articolo 390923

Prezzo (euro) 103,00



**Ricevente XF433 Mhz
Ricevente XF868 Mhz**

Codice XF433 319006

Prezzo (euro) 39,00

Codice XF868 319007

Prezzo (euro) 39,00



Fotocellula XP15B

Codice articolo 785149

Prezzo (euro) 60,00

Coppia bracci dritti

Codice articolo 738010

Prezzo (euro) 47,00

Piastra a murare

Codice articolo 737403

Prezzo (euro) 45,00



XK 21 L 24V

Selettore a chiave antieffrazione con sblocco a leva

Codice articolo 401301

Prezzo (euro) 88,00



Kit per sblocco esterno (compatibile solo con XK 21 L 24V)

Codice articolo 424001

Prezzo (euro) 30,00

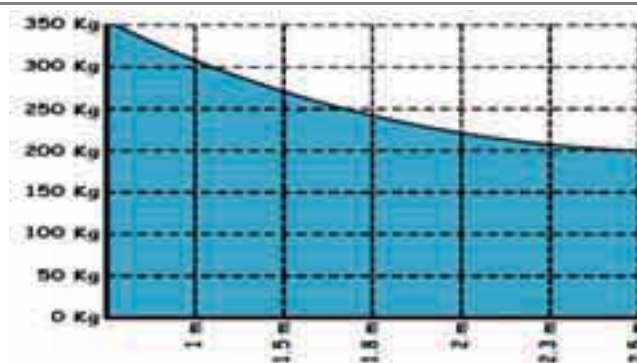


Gráfico A

Note

- Per un cancello a singola anta prevedere un attuatore 391 E. Per un cancello a due ante prevedere un attuatore 391 E e un attuatore 391.
- **IMPORTANTE:** la scheda elettronica E024S, grazie alle nuove tecnologie è compatibile solamente con la ricevente XF 433/XF 868 (predisposizione a connettore) e con le fotocellule XP15 B (collegamento "bus").
- (*) Le 2 batterie Pb standard non sono fornite da FAAC e devono avere tensione/corrente 12V/4Ah. Dimensioni: 90X70X108 mm

ALTRI ACCESSORI



Pulsanti a chiave
pag. 167



Fotocellule e Colonnette
pag. 171



Dispositivi di sicurezza
pag. 174



Lampeggiatori
pag. 175



Trasmittenti
pag. 164



Accessori vari
pag. 176



Per i relativi ricambi vedi pag. 270-272

Attuatore elettromeccanico a braccio articolato

per cancelli residenziali a battente con larghezza della singola anta 1,8 m (3 m con elettroserratura), per porte a libro con raccolta in due ante con larghezza max del singolo pannello 1,5 m



- Attuatore irreversibile, non richiede elettroserratura fino a 1,8 m
- Massima sicurezza antischiacciamento grazie ad un esclusivo dispositivo elettronico.
- **ATTENZIONE:** per un corretto funzionamento verificare che tra la cerniera del cancello e il bordo del pilastro sia presente una distanza max di 300 mm.

DIMENSIONI E CARATTERISTICHE TECNICHE 390

Tensione di alimentazione	230 Vac (+6% -10%) 50 (60) Hz	Coppia max	250 Nm
Potenza assorbita	280 W	Termoprotezione sull'avvolgimento motore	140°C
Corrente assorbita	1,2 A	Temperatura ambiente di funzionamento	-20°C ÷ +55°C
Velocità di rotazione motore	960 giri/min.	Grado di protezione	IP 44
Rapporto di riduzione	1:700	Peso	11,5 kg
Velocità angolare	8°/s	Dimensioni (L x P x H) in mm	410 x 130 x 130

ESEMPIO SCHEMA D'INSTALLAZIONE TIPO



■ (A) Tubazioni a bassa tensione

- nr. 3 cavi 3x0,50
- nr. 1 cavo 2x0,50

■ (B) Tubazioni potenza (230V)

- nr. 2 cavi 3x1,50 +T
- nr. 1 cavo 2x1,5 +T
- nr. 1 cavo 2x1,5

N.B: Le sezioni dei cavi sono espresse in mm²

Rif	Q.tà	Descrizione materiale	Codice articolo	Prezzo (euro)	Kit
1	2	Attuatori 390	104570	678,00	Non previsto
1	2	Bracci snodati	738705	216,00	
4	1	Scheda elettronica 452 MPS	790916	180,00	
4	1	Contenitore mod. E	720119	19,00	
4	1	Ricevente a scheda RP 433 SLH	787824	48,00	
	1	Trasmittente bicanale XT2 433 SLH	787003	33,00	
2	1	Lampeggiatore FAACLIGHT	410013	32,00	
6	1	Coppia di fotocellule SAFEBEAM	785165	54,00	
9	1	Pulsante a chiave T10 E	401019001/36	32,00	
TOTALE (IVA ESCLUSA)				1.292,00	

Note

ATTENZIONE: La configurazione non comprende i dispositivi di sicurezza (es.: coste di sicurezza attive o passive) che vanno determinati in funzione della "analisi dei rischi" specifica di ogni installazione (Rif.: Norme Europee UNI-EN 12445 e 12453).

• Dal costo indicato sono escluse le spese per l'installazione e per la predisposizione di opere murarie, elettriche e fabbrili.

390

Modello	Impiego		Apparecchiatura elettronica	Codice articolo	Prezzo (euro)
	Larghezza max singola anta (m)	Frequenza d'utilizzo (cicli/ora)			
390	1,80 (3 con elettroserratura)	15	Non compresa	104570	339,00

La confezione comprende: un operatore elettromeccanico, accessori per l'installazione, un condensatore di spunto 8µF 400V, una chiave di sblocco.

APPARECCHIATURE ELETTRONICHE



Scheda elettronica 452 MPS
Caratt. tecniche a pag. 148

Codice articolo 790916
Prezzo (euro) 180,00



Scheda elettronica 455 D
Caratt. tecniche a pag. 149

Codice articolo 790917
Prezzo (euro) 226,00



Scheda elettronica 462 DF (*)
Caratt. tecniche a pag. 150

Codice articolo 790918
Prezzo (euro) 193,00

(*) **Nota bene:**
Programmabile solo con Digiprogram o Faactotum.



Contenitore mod. L per schede elettroniche

Codice articolo 720118
Prezzo (euro) 28,50



Contenitore mod. E per schede elettroniche

Codice articolo 720119
Prezzo (euro) 19,00



Contenitore mod. LM per schede elettroniche

Codice articolo 720309
Prezzo (euro) 44,00



XK 21 L 24 V - Selettore a chiave antieffrazione con sblocco a leva

Codice articolo 401301
Prezzo (euro) 88,00

ACCESSORI SPECIFICI



Braccio snodato

Codice articolo 738705
Prezzo (euro) 108,00



Braccio telescopico (applicazione per porte a libro)

Codice articolo 738706
Prezzo (euro) 74,00



Dispositivo sblocco esterno con cavo e guaina* Lunghezza 5 m

Codice articolo 401057
Prezzo (euro) 50,00



Kit Finecorsa singolo (apertura o chiusura)**

Codice articolo 390682
Prezzo (euro) 10,00

Note

- (*) Da utilizzare con pulsanti a chiave T21 EF o T21 IF (vedere a pag. 167). (***) L'operatore 390 può essere corredato di un finecorsa in apertura e di un finecorsa in chiusura. Per la gestione del/i finecorsa è necessario utilizzare la scheda 455 D o 462 DF.
- Per ottenere la sicurezza antischiacciamento utilizzare le apparecchiature elettroniche 452 MPS, 455 D o 462 DF dotate del dispositivo elettronico di regolazione della coppia.
- ATTENZIONE: L'operatore 390 deve essere corredato di braccio snodato (cancello a battente) o telescopico (per porte a libro).**

ALTRI ACCESSORI



Pulsanti a chiave
pag. 167



Fotocellule e Colonnelle
pag. 171



Dispositivi di sicurezza
pag. 174



Lampeggiatori
pag. 175



Trasmittenti
pag. 164



Accessori vari
pag. 176

Per i relativi ricambi vedi pag. 270-272

Attuatore elettromeccanico a braccio articolato

per cancelli residenziali a battente con larghezza della singola anta 1,8 m (3 m con elettroserratura), per porte a libro con raccolta in due ante con larghezza max del singolo pannello 1,5 m



- Attuatore irreversibile, non richiede elettroserratura fino a 1,8 m
- Nuova elettronica di controllo con dispositivo antischiacciamento ed encoder virtuale con funzione di inversione su ostacolo
- Batteria di emergenza per funzionamento in assenza di tensione (opzionale).

Novità

- Possibilità di inserire l'interfaccia BUS XIB nel caso si utilizzino dispositivi NO BUS
- **ATTENZIONE:** per un corretto funzionamento verificare che tra la cerniera del cancello e il bordo del pilastro sia presente una distanza max di 300 mm.

DIMENSIONI E CARATTERISTICHE TECNICHE 390 - 24 Vdc

Tensione di alimentazione	24 Vdc	Coppia max	200 Nm
Potenza assorbita	40 W	Temperatura ambiente di funzionamento	-20°C ÷ +55°C
Corrente assorbita	2 A	Grado di protezione	IP 44
Velocità di rotazione motore	960 giri/min.	Peso	11,5 kg
Rapporto di riduzione	1:700	Dimensioni (L x P x H) in mm	410 x 130 x 130
Velocità angolare	8°/s		

ESEMPIO SCHEMA D'INSTALLAZIONE TIPO



■ (A) Tubazioni a bassa tensione

- nr. 3 cavi 1 3x0,50
- nr. 1 cavo 2x0,50
- nr. 1 cavo 2x1,5
- nr. 2 cavi 2x2,50

■ (B) Tubazioni potenza (230V)

- nr. 1 cavo 2x1,5 + T

N.B: Le sezioni dei cavi sono espresse in mm²

Rif	Q.tà	Descrizione materiale	Codice articolo	Prezzo (euro)	Kit
①	2	Attuatori 390 - 24 Vdc	104573	762,00	Non previsto
①	2	Bracci snodati	738705	216,00	
④	1	Apparecchiatura elettr. E024S	790286	213,00	
④	1	Modulo di frequenza XF 433	319006	39,00	
	1	Trasmittente bicanale XT2 433 SLH	787003	33,00	
②	1	Lampeggiatore FAACLIGHT- 24 V	410014	40,00	
⑥	1	Coppia di fotocellule XP 15B	785149	60,00	
⑤	1	Pulsante a chiave T10 E	401019001/36	32,00	
TOTALE (IVA ESCLUSA)				1.395,00	

Note

ATTENZIONE: La configurazione non comprende i dispositivi di sicurezza (es.: coste di sicurezza attive o passive) che vanno determinati in funzione della "analisi dei rischi" specifica di ogni installazione (Rif.: Norme Europee UNI-EN 12445 e 12453).

- Dal costo indicato sono escluse le spese per l'installazione e per la predisposizione di opere murarie, elettriche e fabbrili.

390 - 24 Vdc

Modello	Impiego		Apparecchiatura elettronica	Codice articolo	Prezzo (euro)
	Larghezza max singola anta (m)	Frequenza d'utilizzo (cicli/ora)			
390	1,80 (3 con elettroserratura)	Uso continuo	Non compresa	104573	381,00

La confezione comprende: un operatore elettromeccanico, accessori per l'installazione, una chiave di sblocco.

APPARECCHIATURE ELETTRONICHE



Apparecchiatura elettronica E 024S
Caratt. tecniche a pag. 159

Codice articolo 790286
Prezzo (euro) 213,00



Apparecchiatura elettronica E 124
Caratt. tecniche a pag. 160

Codice articolo 790284
Prezzo (euro) 335,00



Kit batteria d'emergenza XBAT 24
(non compatibile con E 124)

Codice articolo 390923
Prezzo (euro) 103,00



XK 21 L 24 V - Selettore a chiave
antiefrazione con sblocco a leva

Codice articolo 401301
Prezzo (euro) 88,00

ACCESSORI SPECIFICI



Braccio snodato

Codice articolo 738705
Prezzo (euro) 108,00



Braccio telescopico
(applicazione per porte a libro)

Codice articolo 738706
Prezzo (euro) 74,00



Dispositivo sblocco esterno
con cavo e guaina*
Lunghezza 5 m

Codice articolo 401057
Prezzo (euro) 50,00



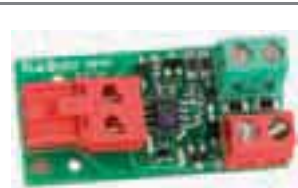
Kit Finecorsa singolo
(apertura o chiusura)**

Codice articolo 390682
Prezzo (euro) 10,00



Kit supporto batteria d'emergenza (*)**
(specifico per E 124)

Codice articolo 390926
Prezzo (euro) 17,50



Interfaccia BUS XIB
(nel caso si utilizza la scheda E024S
con fotocellula non BUS)

Codice articolo 790062
Prezzo (euro) 12,00



Modulo ricetrasmittente X-COM

Codice articolo 787150
Prezzo (euro) 65,00



Modulo X-COM BOX

Codice articolo 790061
Prezzo (euro) 112,00

Note

- Per un cancello a due ante prevedere due operatori, due bracci snodati ed un'apparecchiatura elettronica di comando.
- (*) Da utilizzare con pulsanti a chiave T21 EF o T21 IF (vedere a pag. 167)
- (**) L'operatore 390 - 24 Vdc può essere corredato di un finecorsa in apertura e di un finecorsa in chiusura.
- **ATTENZIONE: L'operatore 390 24 Vdc deve essere corredato di braccio snodato (cancello a battente) o telescopico (per porte a libro).**
- (***) Le 2 batterie Pb standard non sono fornite da FAAC e devono avere tensione/corrente 12V/4Ah. Dimensioni: 90x70x108 mm

ALTRI ACCESSORI



Pulsanti a chiave
pag. 167



Fotocellule e Colonnelle
pag. 171



Dispositivi di sicurezza
pag. 174



Lampeggiatori
pag. 175



Trasmittenti
pag. 164



Accessori vari
pag. 176

Per i relativi ricambi vedi pag. 270-272

Attuatore elettromeccanico

per cancelli residenziali a battente
con larghezza della singola anta 1,8 m



- Attuatore irreversibile, non necessita elettroserratura
- Applicazioni a ridotta intensità di manovra
- Installazione e manutenzione semplificata
- Sicurezza antischiacciamento grazie a dispositivo elettronico.

DIMENSIONI E CARATTERISTICHE TECNICHE 412

Tensione di alimentazione	230 Vac (+6% -10%) 50 (60) Hz	Forza di trazione e spinta	0÷320 daN
Potenza assorbita	280 W	Termoprotezione sull'avvolgimento motore	140°C
Corrente assorbita	1,5 A	Temperatura ambiente di funzionamento	-20°C ÷ +55°C
Velocità di rotazione motore	1400 giri/min	Grado di protezione	IP 44
Velocità di uscita stelo	1,5 cm/s	Peso	6,5 kg
Corsa dello stelo	290 mm	Dimensioni (L x P x H) in mm	1000 x 90 x 195

ESEMPIO SCHEMA D'INSTALLAZIONE TIPO



■ (A) Tubazioni a bassa tensione

- nr. 3 cavi 3x0,50
- nr. 1 cavo 2x0,50

■ (B) Tubazioni potenza (230V)

- nr. 2 cavi 3x1,50+T
- nr. 1 cavo 2x1,5+T
- nr. 1 cavo 2x1,5

N.B: Le sezioni dei cavi sono espresse in mm²

Rif	Q.tà	Descrizione materiale	Codice articolo	Prezzo (euro)	Kit
1	1	Attuatore 412 Destro	104470	231,00	> Eco kit
1	1	Attuatore 412 Sinistro	104471	231,00	>
4	1	Scheda elettronica 452 MPS	790916	180,00	>Cod. art.
4	1	Contenitore mod. E	720119	19,00	>10563244
4	1	Ricevente a scheda RP 433 SLH	787824	48,00	>
	1	Trasmittente bicanale XT2 433 SLH	787003	33,00	> Prezzo (euro):
2	1	Lampeggiatore FAACLIGHT	410013	32,00	> 849,00
6	1	Coppia di fotocellule SAFEBEAM	785165	54,00	>
9	1	Pulsante a chiave T10 E	401019001/36	32,00	>
TOTALE (IVA ESCLUSA)				860,00	

> Materiale compreso nel kit

Note

ATTENZIONE: La configurazione non comprende i dispositivi di sicurezza (es.: coste di sicurezza attive o passive) che vanno determinati in funzione della "analisi dei rischi" specifica di ogni installazione (Rif.: Norme Europee UNI-EN 12445 e 12453).

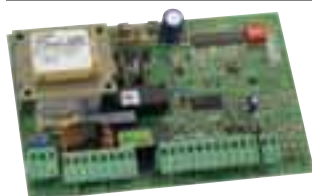
• Dal costo indicato sono escluse le spese per l'installazione e per la predisposizione di opere murarie, elettriche e fabbrili.

412

Modello	Impiego		Apparecchiatura elettronica	Codice articolo	Prezzo (euro)
	Larghezza max singola anta (m)	Frequenza d'utilizzo (cicli/ora)			
412 DX	1,80	18	Non compresa	104470	231,00
412 SX	1,80	18	Non compresa	104471	231,00

La confezione comprende: un attuatore elettromeccanico (DX o SX), accessori per l'installazione, una chiave di sblocco, un condensatore di spunto 8 μ F 400V.

APPARECCHIATURE ELETTRONICHE



Scheda elettronica 452 MPS
Caratt. tecniche a pag. 148

Codice articolo 790916
Prezzo (euro) 180,00



Scheda elettronica 455 D
Caratt. tecniche a pag. 149

Codice articolo 790917
Prezzo (euro) 226,00



Scheda elettronica 462 DF (*)
Caratt. tecniche a pag. 150

Codice articolo 790918
Prezzo (euro) 193,00

(*) **Nota bene:**
Programmabile solo con Digiprogram o Faactotum.



Contenitore mod. L per schede elettroniche

Codice articolo 720118
Prezzo (euro) 28,50



Contenitore mod. E per schede elettroniche

Codice articolo 720119
Prezzo (euro) 19,00



Contenitore mod. LM per schede elettroniche

Codice articolo 720309
Prezzo (euro) 44,00

ACCESSORI SPECIFICI



Piastra a murare

Codice articolo 737604
Prezzo (euro) 12,00 cad.



Chiave di sblocco supplementare

Codice articolo 713009
Prezzo (euro) 3,00 cad.

Note

- Per ottenere la sicurezza antischiacciamento utilizzare le apparecchiature elettroniche 452 MPS, 455 D o 462 DF dotate del dispositivo elettronico di regolazione della forza
- La versione per ante destra (DX e SX) si determina con vista dall'interno della proprietà.

ALTRI ACCESSORI



Pulsanti a chiave
pag. 185



Fotocellule e Colonnelle
pag. 189



Dispositivi di sicurezza
pag. 191



Lampeggiatori
pag. 193



Trasmittenti
pag. 182



Accessori vari
pag. 194

Per i relativi ricambi vedi pag. 270-272

Attuatore elettromeccanico

per cancelli residenziali a battente con larghezza max della singola anta 1,8 m (2,5 m con elettroserratura)



- Attuatore a spinta "Fuori asse"
- Arresti meccanici di apertura e chiusura integrati (possibilità di non installare le battute meccaniche di finecorsa)
- Disponibili in versioni con/senza finecorsa
- Accoppiamento dei semicorpi con guarnizione
- Corpo in alluminio pressofuso totalmente verniciato in doppio strato per una maggiore durata
- Dispositivo di sblocco manuale ad azionamento semplificato protetto da chiave
- Alimentazione dei finecorsa (se presenti) a 24 Vdc per massima sicurezza con possibilità di gestione degli arresti di finecorsa e dei rallentamenti
- Uscita cavi orizzontale per permettere l'installazione vicina al suolo (installazione bassa)
- Predisposizione per utilizzo del dispositivo del rilevamento ostacoli "Gatecoder".

DIMENSIONI E CARATTERISTICHE TECNICHE 413 - 413 LS

	413	413 LS		413	413 LS
Alimentazione	230 Vac		Larghezza anta max. (*)	2,5 m	
Potenza	250 W		Tipo e frequenza di utilizzo a 20° C	S3 - 30%	S3 - 35%
Corrente	1,1 A		Cicli ora max. indicativi a 20° C	~30	
Termoprotezione	140° C		Temperatura ambiente di funzionamento	-20° C ÷ +55° C	
Condensatore	6,3 µf		Peso attuatore	6,5 kg	
Spinta	200 daN		Dimensioni (L x P x H) in mm	785 x 105 x 148	
Corsa dello stelo	300 mm (350 mm senza arresti meccanici)		Grado di protezione	IP 54	
Velocità uscita stelo	1,6 cm/sec		Microinterruttori di fine corsa	NO	SI
			Arresti meccanici in apertura e chiusura	SI	

(*) Oltre 1,80 m è consigliabile l'uso dell'elettroserratura

ESEMPIO SCHEMA D'INSTALLAZIONE TIPO



■ (A) Tubazioni a bassa tensione

- nr. 3 cavi 3x0,50
- nr. 1 cavo 2x0,50

■ (B) Tubazioni potenza (230V)

- nr. 2 cavi 3x1,50+T
- nr. 1 cavo 2x1,5+T
- nr. 1 cavo 2x1,5

N.B: Le sezioni dei cavi sono espresse in mm²

Rif	Q.tà	Descrizione materiale	Codice articolo	Prezzo (euro)	Kit
1	2	Attuatore 413	104413	606,00	> Trendy
4	1	Scheda elettronica 452 MPS	790916	180,00	> kit
4	1	Contenitore mod. E	720119	19,00	>
4	1	Ricevente a scheda RP 433 SLH	787824	48,00	>Cod. art.
1	1	Trasmittente bicanale XT2 433 SLH	787003	33,00	>10441944
2	1	Lampeggiatore FAACLIGHT	410013	32,00	>
6	1	Coppia di fotocellule SAFEBEAM	785165	54,00	> Prezzo
8	1	Pulsante a chiave T10 E	401019001/36	32,00	> (euro):
TOTALE (IVA ESCLUSA)				1.004,00	> 980,00

> Materiale compreso nel kit

Note

ATTENZIONE: La configurazione non comprende i dispositivi di sicurezza (es.: coste di sicurezza attive o passive) che vanno determinati in funzione della "analisi dei rischi" specifica di ogni installazione (Rif.: Norme Europee UNI-EN 12445 e 12453).

• Dal costo indicato sono escluse le spese per l'installazione e per la predisposizione di opere murarie, elettriche e fabbrili.

413

Modello	Impiego		Apparecchiatura elettronica	Codice articolo	Prezzo (euro)
	Larghezza max singola anta (m)	Frequenza d'utilizzo (cicli/ora)			
413	1,80 (2,5 con elettroserr)	30	Non compresa	104413	303,00
413 LS	1,80 (2,5 con elettroserr)	35	Non compresa	104414	343,00

La confezione comprende: un attuatore elettromeccanico, accessori per l'installazione, una chiave di sblocco, un condensatore di spunto 6,3µF 400V.

APPARECCHIATURE ELETTRONICHE



Scheda elettronica 452 MPS
Caratt. tecniche a pag. 148

Codice articolo 790916

Prezzo (euro) 180,00



Scheda elettronica 455 D
Caratt. tecniche a pag. 149

Codice articolo 790917

Prezzo (euro) 226,00



Scheda elettronica 462 DF (*)
Caratt. tecniche a pag. 150

Codice articolo 790918

Prezzo (euro) 193,00

(*) **Nota bene:**
Programmabile solo con Digiprogram o Faactotum.



Contenitore mod. L per schede elettroniche

Codice articolo 720118

Prezzo (euro) 28,50



Contenitore mod. E per schede elettroniche

Codice articolo 720119

Prezzo (euro) 19,00



Contenitore mod. LM per schede elettroniche

Codice articolo 720309

Prezzo (euro) 44,00

ACCESSORI SPECIFICI



Piastra a murare

Codice articolo 737604

Prezzo (euro) 12,00 cad.



Kit rilevamento ostacolo Gatecoder (con funzione di inversione)
Caratt. tecniche a pag. 161

Codice articolo 104485

Prezzo (euro) 47,00

Note

- Per ottenere la sicurezza antischiacciamento utilizzare le apparecchiature elettroniche 452 MPS, 455 D o 462 DF dotate del dispositivo elettronico di regolazione della forza
- Per la gestione degli attuatori con finecorsa (Mod. LS) è necessario utilizzare la scheda elettronica 455 D o 462 DF.

ALTRI ACCESSORI



Pulsanti a chiave
pag. 185



Fotocellule e Colonnelle
pag. 189



Dispositivi di sicurezza
pag. 191



Lampeggiatori
pag. 193



Trasmittenti
pag. 164



Accessori vari
pag. 194

Per i relativi ricambi vedi pag. 270-272

Attuatore elettromeccanico

per cancelli residenziali a battente con larghezza max della singola anta 1,8 m (2,5 m con elettroserratura)



- Attuatore a spinta "fuori asse"
- Arresti meccanici di apertura e chiusura integrati (possibilità di non installare le battute meccaniche di finecorsa)
- Disponibili in versioni con/senza finecorsa
- Nuova elettronica di controllo con dispositivo antischiacciamento ed encoder virtuale con funzione di inversione su ostacolo
- Batteria di emergenza per funzionamento in assenza di tensione (opzionale)
- Dispositivo di sblocco manuale ad azionamento semplificato protetto da chiave
- Alimentazione dei finecorsa (se presenti) a 24 Vdc per massima sicurezza con possibilità di gestione degli arresti di finecorsa e dei rallentamenti
- Uscita cavi orizzontale per permettere l'installazione vicina al suolo (installazione bassa).

Novità

- Possibilità di inserire l'interfaccia BUS XIB nel caso si utilizzino dispositivi NO BUS.

DIMENSIONI E CARATTERISTICHE TECNICHE 413 LS 24 V

413 LS - 24V		413 LS - 24V	
Alimentazione	24 Vdc	Larghezza anta max.(*)	2,5 m
Potenza	70 W	Tipo e frequenza di utilizzo a 20° C	Uso continuo
Corrente	3 A	Cicli ora max. indicativi a 20°C	~100
Termoprotezione	-	Temperatura ambiente di funzionamento	-20°C ÷ +55°C
Condensatore	-	Peso attuatore	6,5 kg
Spinta	250 daN	Dimensioni (L x P x H) in mm	785 x 105 x 148
Corsa dello stelo	300 mm (350 mm senza arresti meccanici)	Grado di protezione	IP 54
Velocità uscita stelo	1,6 cm/sec	Microinterruttori di fine corsa	SI
		Arresti meccanici in apertura e chiusura	SI

(*): Oltre 1,80 m è consigliabile l'uso dell'elettroserratura

ESEMPIO SCHEMA D'INSTALLAZIONE TIPO



■ (A) Tubazioni a bassa tensione

- nr. 3 cavi 3x0,50
- nr. 1 cavo 2x0,50
- nr. 1 cavo 2x1,5
- nr. 2 cavi 2x2,50

■ (B) Tubazioni potenza (230V)

- nr. 1 cavo 2x1,5+T

N.B.: Le sezioni dei cavi sono espresse in mm²

Rif	Q.tà	Descrizione materiale	Codice articolo	Prezzo (euro)	Kit
1	2	Attuatore 413 - LS 24 Vdc	1044141	786,00	Non previsto
4	1	Apparecchiatura elettr. EO24S	790286	213,00	
	1	Ricevente XF 433	319006	39,00	
	1	Trasmittente bicanale XT2 433 SLH	787003	33,00	
2	1	Lampeggiatore FAACLIGHT 24 Vdc	410014	40,00	
6	1	Coppia di fotocellule XP 15B	785149	60,00	
3	1	Pulsante a chiave T10 E	401019001/36	32,00	
TOTALE (IVA ESCLUSA)				1.203,00	

Note

ATTENZIONE: La configurazione non comprende i dispositivi di sicurezza (es.: coste di sicurezza attive o passive) che vanno determinati in funzione della "analisi dei rischi" specifica di ogni installazione (Rif.: Norme Europee UNI-EN 12445 e 12453).

- Dal costo indicato sono escluse le spese per l'installazione e per la predisposizione di opere murarie, elettriche e fabbrili.

413 - 24 VDC

Modello	Impiego		Apparecchiatura elettronica	Codice articolo	Prezzo (euro)
	Larghezza max singola anta (m)	Frequenza d'utilizzo (cicli/ora)			
413 LS- 24 Vdc	1,80 (2,5 con elettroserr)	Uso continuo	Non compresa	1044141	393,00

La confezione comprende: un attuatore elettromeccanico, accessori per l'installazione, una chiave di sblocco, un condensatore di spunto 6,3µF 400V.

APPARECCHIATURE ELETTRONICHE



Apparecchiatura elettronica E 024S
Caratt. tecniche a pag. 159 (**)

Codice articolo 790286
Prezzo (euro) 213,00



Apparecchiatura elettronica E 124
Caratt. tecniche a pag. 160

Codice articolo 790284
Prezzo (euro) 335,00



Kit batteria d'emergenza XBAT 24
(non compatibile con E 124)

Codice articolo 390923
Prezzo (euro) 103,00

() Nota bene:**

I finecorsa sono utilizzabili solo con la E 124.

ACCESSORI SPECIFICI



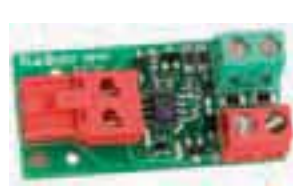
Piastra a murare

Codice articolo 737604
Prezzo (euro) 12,00 cad.



Kit supporto batteria d'emergenza*
(specifico per E 124)

Codice articolo 390926
Prezzo (euro) 17,50



Interfaccia BUS XIB
(nel caso si utilizzi la scheda E024S con fotocellula non BUS)

Codice articolo 790062
Prezzo (euro) 12,00



Modulo ricetrasmittente X-COM

Codice articolo 787150
Prezzo (euro) 65,00



Modulo X-COM BOX

Codice articolo 790061
Prezzo (euro) 112,00

Note

- (*) Le 2 batterie Pb standard non sono fornite da FAAC e devono avere tensione/corrente 12V/4Ah. Dimensioni: 90x70x108 mm

ALTRI ACCESSORI



Pulsanti a chiave
pag. 167



Fotocellule e Colonnelle
pag. 171



Dispositivi di sicurezza
pag. 174



Lampeggiatori
pag. 175



Trasmittenti
pag. 164



Accessori vari
pag. 176

Per i relativi ricambi vedi pag. 270-272

Attuatore elettromeccanico

per cancelli residenziali a battente con larghezza max della singola anta 2,5 m con 415 e 3,0 m con 415 L (rispettivamente 3 m e 4 m con elettroserratura)



- Attuatore a spinta "in asse"
- Disponibili in versioni con corsa stelo 300 mm (max anta 3 m) e 400 mm (max anta 4 m)
- Disponibili in versioni con/senza finecorsa
- Accoppiamento dei semicorpi con guarnizione
- Corpo in alluminio pressofuso totalmente verniciato in doppio strato per una maggiore durata
- Dispositivo di sblocco manuale ad azionamento semplificato protetto da chiave
- Alimentazione dei finecorsa (se presenti) a 24 Vdc per massima sicurezza con possibilità di gestione degli arresti di finecorsa e dei rallentamenti
- Uscita cavi orizzontale per permettere l'installazione vicina al suolo (installazione bassa)
- Predisposizione per utilizzo del dispositivo del rilevamento ostacoli "Gatecoder".

DIMENSIONI E CARATTERISTICHE TECNICHE 415

	415	415 LS	415 L	415 LLS		415	415 LS	415 L	415 LLS
Alimentazione	230 Vac				Larghezza anta max.(*)	3 m*		4 m**	
Potenza	300 W				Tipo e frequenza di utilizzo a 20° C	S3-30%	S3-35%	S3-30%	S3-35%
Corrente	1,3 A				Cicli ora max. indicativi a 20°C	~30		~25	
Termoprotezione	140° C				Temperatura ambiente di funzionamento	-20°C ÷ +55°C			
Condensatore	8 µF				Peso attuatore	7,8 Kg		8 Kg	
Spinta	300 daN				Dimensioni (L x P x H) in mm	835 x 105 x 148		940 x 105 x 148	
Corsa dello stelo	300 mm		400 mm		Grado di protezione	IP 54			
Velocità uscita stelo	1,6 cm/sec				Microinterruttori di fine corsa	NO	SI	NO	SI

(*) Oltre 2,50 m è consigliabile l'uso dell'elettroserratura. (**) Oltre 3,00 m è consigliabile l'uso dell'elettroserratura.

ESEMPIO SCHEMA D'INSTALLAZIONE TIPO



■ (A) Tubazioni a bassa tensione

- nr. 3 cavi 3x0,50
- nr. 1 cavo 2x0,50

■ (B) Tubazioni potenza (230V)

- nr. 2 cavi 3x1,50+T
- nr. 1 cavo 2x1,5+T
- nr. 1 cavo 2x1,5

N.B: Le sezioni dei cavi sono espresse in mm²

Rif	Q.tà	Descrizione materiale	Codice articolo	Prezzo (euro)	Kit
1	2	Attuatore 415	104415	580,00	Non previsto
4	1	Scheda elettronica 452 MPS	790916	180,00	
4	1	Contenitore mod. E	720119	19,00	
4	1	Ricevente a scheda RP 433 SLH	787824	48,00	
	1	Trasmittente XT2 433 SLH	787003	33,00	
2	1	Lampeggiatore FAACLIGHT	410013	32,00	
6	1	Coppia di fotocellule SAFEBEAM	785165	54,00	
8	1	Pulsante a chiave T10 E	401019001/36	32,00	
TOTALE (IVA ESCLUSA)				978,00	

Note

ATTENZIONE: La configurazione non comprende i dispositivi di sicurezza (es.: coste di sicurezza attive o passive) che vanno determinati in funzione della "analisi dei rischi" specifica di ogni installazione (Rif.: Norme Europee UNI-EN 12445 e 12453).

• Dal costo indicato sono escluse le spese per l'installazione e per la predisposizione di opere murarie, elettriche e fabbrili.

415

Modello	Impiego		Apparecchiatura elettronica	Codice articolo	Prezzo (euro)
	Larghezza max singola anta (m)	Frequenza d'utilizzo (cicli/ora)			
415	2,5 (3 m con elettroserr)	30	Non compresa	104415	290,00
415 LS	2,5 (3 m con elettroserr)	35	Non compresa	104416	329,00
415 L	3,0 (4 m con elettroserr)	25	Non compresa	104417	317,00
415 L LS	3,0 (4 m con elettroserr)	25	Non compresa	104418	354,00

La confezione comprende: un attuatore elettromeccanico, accessori per l'installazione, una chiave di sblocco, un condensatore di spunto 8µF 400V.

APPARECCHIATURE ELETTRONICHE



Scheda elettronica 452 MPS
Caratt. tecniche a pag. 148

Codice articolo 790916
Prezzo (euro) 180,00



Scheda elettronica 455 D
Caratt. tecniche a pag. 149

Codice articolo 790917
Prezzo (euro) 226,00



Scheda elettronica 462 DF*
Caratt. tecniche a pag. 150

Codice articolo 790918
Prezzo (euro) 193,00

(*) Nota bene:
Programmabile solo con
Digiprogram o Faactotum.



Contenitore mod. L per schede elettroniche

Codice articolo 720118
Prezzo (euro) 28,50



Contenitore mod. E per schede elettroniche

Codice articolo 720119
Prezzo (euro) 19,00



Contenitore mod. LM per schede elettroniche

Codice articolo 720309
Prezzo (euro) 44,00

ACCESSORI SPECIFICI



Piastra a murare

Codice articolo 737604
Prezzo (euro) 12,00 cad.



Carter di copertura stelo per mod. 415 e mod. 415 LS (corsa stelo 300 mm)

Codice articolo 727525
Prezzo (euro) 27,50



Kit rilevamento ostacolo Gatecoder (con funzione di inversione)
Caratt. tecniche a pag. 161

Codice articolo 104485
Prezzo (euro) 47,00

Note

- Per ottenere la sicurezza antischiacciamento utilizzare le apparecchiature elettroniche 452 MPS, 455 D o 462 DF dotate del dispositivo elettronico di regolazione della forza.
- Per la gestione degli attuatori con fincorsa (mod. LS) è necessario utilizzare la scheda elettronica 455 D o 462 DF.

ALTRI ACCESSORI



Pulsanti a chiave
pag. 167



Fotocellule e Colonnelle
pag. 171



Dispositivi di sicurezza
pag. 174



Lampeggiatori
pag. 175



Trasmittenti
pag. 164

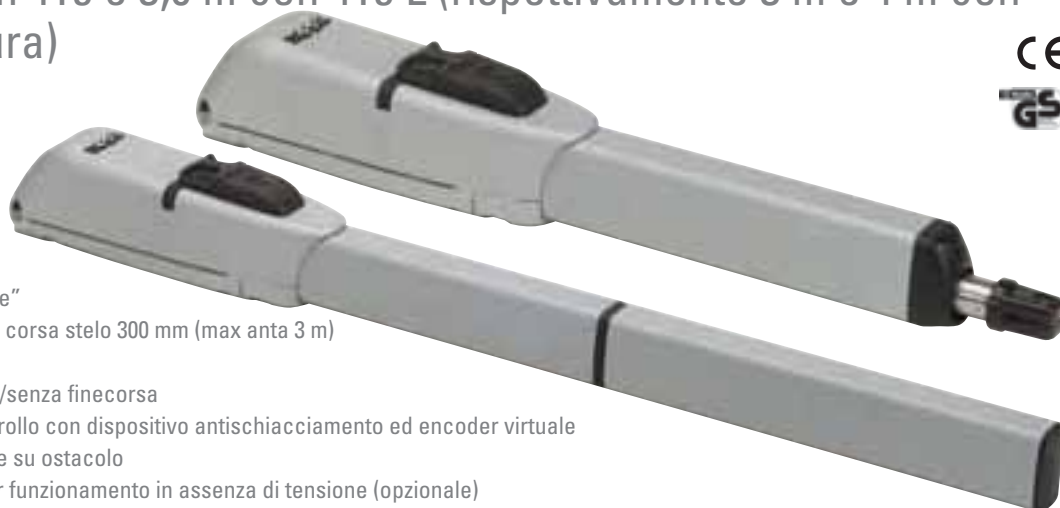


Accessori vari
pag. 176

Per i relativi ricambi vedi pag. 270-272

Attuatore elettromeccanico

per cancelli residenziali a battente con larghezza max della singola anta 2,5 m con 415 e 3,0 m con 415 L (rispettivamente 3 m e 4 m con elettroserratura)



- Attuatore a spinta "in asse"
- Disponibili in versioni con corsa stelo 300 mm (max anta 3 m) e 400 mm (max anta 4 m)
- Disponibili in versioni con/senza finecorsa
- Nuova elettronica di controllo con dispositivo antischiacciamento ed encoder virtuale con funzione di inversione su ostacolo
- Batteria di emergenza per funzionamento in assenza di tensione (opzionale)
- Dispositivo di sblocco manuale ad azionamento semplificato protetto da chiave
- Alimentazione dei finecorsa (se presenti) a 24 Vdc per massima sicurezza con possibilità di gestione degli arresti di finecorsa e dei rallentamenti
- Uscita cavi orizzontale per permettere l'installazione vicina al suolo (installazione bassa).

Novità

- Possibilità di inserire l'interfaccia BUS XIB nel caso si utilizzino dispositivi NO BUS.

DIMENSIONI E CARATTERISTICHE TECNICHE 415 - 24 VDC

	415	415 LS	415 L	415 LLS		415	415 LS	415 L	415 LLS
Alimentazione	24 Vdc				Tipo e frequenza di utilizzo a 20° C	Uso continuo			
Potenza	70 W				Cicli ora max. indicativi a 20°C	-30		-25	
Corrente	3 A				Temperatura ambiente di funzionamento	-20°C ÷ +55°C			
Spinta	280 daN				Peso attuatore	7,8 Kg		8 Kg	
Corsa dello stelo	300 mm		400 mm		Dimensioni (L x P x H) in mm	835 x 105 x 148		940 x 105 x 148	
Velocità uscita stelo	1,6 cm/sec				Grado di protezione	IP 54			
Larghezza anta max. (*)	3 m*		4 m**		Microinterruttori di fine corsa	NO	SI	NO	SI

(*) Oltre 2,50 m è consigliabile l'uso dell'elettroserratura. (**) Oltre 3,00 m è consigliabile l'uso dell'elettroserratura.

ESEMPIO SCHEMA D'INSTALLAZIONE TIPO



■ (A) Tubazioni a bassa tensione

- nr. 3 cavi 3x0,50
- nr. 1 cavo 2x0,50
- nr. 1 cavo 2x1,50
- nr. 2 cavi 2x2,50

■ (B) Tubazioni potenza (230V)

- nr. 1 cavo 2x1,50 +T

N.B: Le sezioni dei cavi sono espresse in mm²

Rif	Q.tà	Descrizione materiale	Codice articolo	Prezzo (euro)	Kit
1	2	Attuatore 415 - 24 Vdc	1044151	668,00	Non previsto
4	1	Apparecchiatura elettronica E 024S con contenitore	790286	213,00	
4	1	Modulo di frequenza XF 433	319006	39,00	
4	1	Trasmittente XT2 433 SLH	787003	33,00	
2	1	Lampeggiatore FAACLIGHT 24 Vdc	410014	40,00	
6	1	Coppia di fotocellule XP15B	785149	60,00	
8	1	Pulsante a chiave T10 E	401019001/36	32,00	
TOTALE (IVA ESCLUSA)				1.085,00	

Note

ATTENZIONE: La configurazione non comprende i dispositivi di sicurezza (es.: coste di sicurezza attive o passive) che vanno determinati in funzione della "analisi dei rischi" specifica di ogni installazione (Rif.: Norme Europee UNI-EN 12445 e 12453).

- Dal costo indicato sono escluse le spese per l'installazione e per la predisposizione di opere murarie, elettriche e fabbrili.

415 - 24 VDC

Modello	Impiego		Apparecchiatura elettronica	Codice articolo	Prezzo (euro)
	Larghezza max singola anta (m)	Frequenza d'utilizzo (cicli/ora)			
415 - 24 Vdc	2,5 (3 m con elettroserr.)	uso continuo	non compresa	1044151	334,00
415 LS - 24 Vdc	2,5 (3 m con elettroserr.)	uso continuo	non compresa	1044161	374,00
415 L - 24 Vdc	3 (4 m con elettroserr.)	uso continuo	non compresa	1044171	361,00
415 L LS - 24 Vdc	3 (4 m con elettroserr.)	uso continuo	non compresa	1044181	398,00

La confezione comprende: un attuatore elettromeccanico in bassa tensione, accessori per l'installazione, una chiave di sblocco.

APPARECCHIATURE ELETTRONICHE



Apparecchiatura elettronica E 024S
Caratt. tecniche a pag. 159 (**)

Codice articolo 790286
Prezzo (euro) 213,00



Apparecchiatura elettronica E 124
Caratt. tecniche a pag. 160

Codice articolo 790284
Prezzo (euro) 335,00



Kit batteria d'emergenza XBAT 24
(non compatibile con E 124)

Codice articolo 390923
Prezzo (euro) 103,00

() Nota bene:**
I finecorsa sono utilizzabili solo con la E 124.

ACCESSORI SPECIFICI



Piastra a murare

Codice articolo 737604
Prezzo (euro) 12,00 cad.



Carter di copertura stelo per mod. 415 e mod. 415 LS
(corsa stelo 300 mm)

Codice articolo 727525
Prezzo (euro) 27,50



Kit supporto batteria d'emergenza*
(specifico per E 124)

Codice articolo 390926
Prezzo (euro) 17,50



Interfaccia BUS XIB
(nel caso si utilizzi la scheda E024S con fotocellula non BUS)

Codice articolo 790062
Prezzo (euro) 12,00



Modulo ricetrasmittente X-COM

Codice articolo 787150
Prezzo (euro) 65,00



Modulo X-COM BOX

Codice articolo 790061
Prezzo (euro) 112,00

Note

- (*) Le 2 batterie Pb standard non sono fornite da FAAC e devono avere tensione/corrente 12V/4Ah. Dimensioni: 90x70x108 mm

ALTRI ACCESSORI



Pulsanti a chiave
pag. 167



Fotocellule e Colonnelle
pag. 171



Dispositivi di sicurezza
pag. 174



Lampeggiatori
pag. 175



Trasmittenti
pag. 164



Accessori vari
pag. 176

Per i relativi ricambi vedi pag. 270-272

Attuatore elettromeccanico

per cancelli residenziali a battente con larghezza max della singola anta 2,3 m (2,7 m con elettroserratura)

CE

omn
tec

2



- Arresti meccanici in apertura e chiusura
- Corsa utile 350 mm
- Nuova staffa di fissaggio "multi posizione" non a saldare
- Nuova elettronica di controllo con dispositivo antischiacciamento ed encoder elettronico con funzione di inversione su ostacolo.

DIMENSIONI E CARATTERISTICHE TECNICHE S418 - 24 Vdc

Alimentazione	24 Vdc	Larghezza anta max.	2,7 m*
Potenza	35 W	Temperatura ambiente di funzionamento	-20° C ÷ +55° C
Corrente	1,5 A	Peso	6 kg
Spinta max**	180 daN	Dimensioni (LxPxH) in mm	825x104x125
Corsa dello stelo	350 mm (390 mm senza arresti meccanici)	Grado di protezione	IP 54
Velocità uscita stelo	1,8 cm/sec	Microinterruttori di finecorsa	NO
		Arresti meccanici in apertura e chiusura	SI

(*) Oltre 2,30 m obbligo di elettroserratura per garantire il blocco auto.

(**) Con scheda E124.

ESEMPIO SCHEMA D'INSTALLAZIONE TIPO



■ (A) Tubazioni a bassa tensione

- nr. 3 cavi 3x0,50
- nr. 1 cavo 2x0,50
- nr. 1 cavo 2x1,50
- nr. 2 cavi 2x2,50

■ (B) Tubazioni potenza (230V)

- nr. 1 cavo 2x1,5+T

N.B: Le sezioni dei cavi sono espresse in mm²

Rif	Q.tà	Descrizione materiale	Codice articolo	Prezzo (euro)	Kit
1	2	Attuatori S418-24 Vdc	104301	510,00	Handy > 24 Vdc Kit
4	1	Apparecchiatura elettronica E 024S con contenitore	790286	213,00	
4	1	Modulo di frequenza XF 433	319006	39,00	Cod. art. > 105998
	1	Trasmittente XT2 433 SLH	787003	33,00	
2	1	Lampeggiatore FAACLIGHT 24 Vdc	410014	40,00	Prezzo > (euro)
6	1	Coppia di fotocellule XP 15B	785149	60,00	
8	1	Pulsante a chiave T10 E	401019001/36	32,00	
TOTALE (IVA ESCLUSA)				927,00	840,00

> Materiale compreso nel kit

Note

ATTENZIONE: La configurazione non comprende i dispositivi di sicurezza (es.: coste di sicurezza attive o passive) che vanno determinati in funzione della "analisi dei rischi" specifica di ogni installazione (Rif.: Norme Europee UNI-EN 12445 e 12453).

• Dal costo indicato sono escluse le spese per l'installazione e per la predisposizione di opere murarie, elettriche e fabbrili.

S418 - 24 Vdc

Modello	Impiego		Apparecchiatura elettronica	Codice articolo	Prezzo (euro)
	Larghezza max singola anta (m)	Frequenza d'utilizzo (%)			
S418 - 24 Vdc	2,3 (2,7 con elettroserratura)	Uso continuo	Non compresa	104301	255,00

Le confezioni comprendono: un attuatore elettromeccanico, accessori per l'installazione, una chiave di sblocco.

APPARECCHIATURE ELETTRONICHE



Apparecchiatura elettronica E 024S
Caratt. tecniche a pag. 159

Codice articolo 790286
Prezzo (euro) 213,00



Apparecchiatura elettronica E 124
Caratt. tecniche a pag. 160

Codice articolo 790284
Prezzo (euro) 335,00



Kit batteria d'emergenza XBAT 24
(non compatibile con E 124)

Codice articolo 390923
Prezzo (euro) 103,00

ACCESSORI SPECIFICI



Kit supporto batteria d'emergenza*
(specifico per E 124)

Codice articolo 390926
Prezzo (euro) 17,50



Interfaccia BUS XIB
(nel caso si utilizzi la scheda E024S con fotocellula non BUS)

Codice articolo 790062
Prezzo (euro) 12,00



Modulo ricetrasmittente X-COM

Codice articolo 787150
Prezzo (euro) 65,00



Modulo X-COM BOX

Codice articolo 790061
Prezzo (euro) 112,00

Note

- (*) Le 2 batterie Pb Standard non sono fornite da FAAC e devono avere tensione/corrente 12 V/4 Ah. Dimensioni: 90x70x108 mm.

ALTRI ACCESSORI



Pulsanti a chiave
pag. 167



Fotocellule e Colonnette
pag. 171



Dispositivi di sicurezza
pag. 174



Lampeggiatori
pag. 175



Trasmittenti
pag. 164



Accessori vari
pag. 176

Per i relativi ricambi vedi pag. 270-272

Attuatore oleodinamico

per cancelli residenziali a battente
con larghezza max della singola anta 1,8 m (402 CBC)
e 3 m (402 SBS)



- Ingombro minimo, ideale per installazione in spazi ridotti
- Massima sicurezza antischiacciamento grazie ad un esclusivo dispositivo oleodinamico
- Rivestimento anticorrosione ad alta resistenza agli agenti atmosferici
- Versioni CBC (con blocco in chiusura) e SBS (senza blocco slow).

DIMENSIONI E CARATTERISTICHE TECNICHE 402

	402 CBC	402 SBS		402 CBC	402 SBS
Tensione di alimentazione	230 Vac 50 (60) Hz		Temperatura ambiente di funzionamento	-20°C ÷ +55°C	
Potenza assorbita	220 W		Termoprotezione sull'avvolgimento motore	120°C	
Corrente assorbita	1 A		Peso	6,5 kg	
Velocità di rotazione motore	1.400 giri / min		Tipo di olio	FAAC HP OIL	
Velocità di uscita stelo	1,3 cm/s	1 cm/s	Grado di protezione	IP 55	
Portata della pompa	1 l/min	0,75 l/min	Dimensioni (L x P x H) in mm	959 x 85 x 61	
Forza di trazione e spinta	0÷500 daN	0÷690 daN			

ESEMPIO SCHEMA D'INSTALLAZIONE TIPO



■ (A) Tubazioni a bassa tensione

- nr. 3 cavi 3x0,50
- nr. 1 cavo 2x0,50

■ (B) Tubazioni potenza (230V)

- nr. 2 cavi 3x1,50+T
- nr. 1 cavo 2x1,5+T
- nr. 1 cavo 2x1,5

N.B: Le sezioni dei cavi sono espresse in mm²

Rif	Q.tà	Descrizione materiale	Codice articolo	Prezzo (euro)	Kit
1	2	Attuatore 402 CBC	104468	858,00	> Leader
4	1	Scheda elettronica 452 MPS	790916	180,00	> kit
4	1	Contenitore mod. E	720119	19,00	
	1	Ricevente a scheda RP 433 SLH	787824	48,00	>Cod. art.
	1	Trasmittente bicanale XT2 433 SLH	787003	33,00	>10563344
2	1	Lampeggiatore FAACLIGHT	410013	32,00	>
6	1	Coppia di fotocellule SAFEBEAM	785165	54,00	> Prezzo
8	1	Pulsante a chiave T10 E	401019001/36	32,00	> (euro):
TOTALE (IVA ESCLUSA)				1.256,00	> 1.150,00

> Materiale compreso nel kit

Note

ATTENZIONE: La configurazione non comprende i dispositivi di sicurezza (es.: coste di sicurezza attive o passive) che vanno determinati in funzione della "analisi dei rischi" specifica di ogni installazione (Rif.: Norme Europee UNI-EN 12445 e 12453).

• Dal costo indicato sono escluse le spese per l'installazione e per la predisposizione di opere murarie, elettriche e fabbrili.

402

Modello	Impiego		Apparecchiatura elettronica	Codice articolo	Prezzo (euro)
	Larghezza max singola anta (m)	Frequenza d'utilizzo (cicli/ora)			
402 CBC	1,80	55	Non compresa	104468	429,00
402 SBS	3,00	55	Non compresa	104474	426,00

La confezione 402 CBC comprende: un attuatore oleodinamico con blocco idraulico in chiusura, accessori per l'installazione, una chiave di sblocco triangolare, un condensatore di spunto 8µF 400V.

La confezione 402 SBS comprende: un attuatore oleodinamico senza blocco idraulico in chiusura, accessori per l'installazione, una chiave di sblocco triangolare, un condensatore di spunto 8µF 400V.

APPARECCHIATURE ELETTRONICHE



Scheda elettronica 452 MPS
Caratt. tecniche a pag. 148

Codice articolo 790916
Prezzo (euro) 180,00



Scheda elettronica 455 D
Caratt. tecniche a pag. 149

Codice articolo 790917
Prezzo (euro) 226,00



Scheda elettronica 462 DF*
Caratt. tecniche a pag. 150

Codice articolo 790918
Prezzo (euro) 193,00

(*) **Nota bene:**
Programmabile solo con Digiprogram o Faactotum.



Contenitore mod. L per schede elettroniche

Codice articolo 720118
Prezzo (euro) 28,50



Contenitore mod. E per schede elettroniche

Codice articolo 720119
Prezzo (euro) 19,00



Contenitore mod. LM per schede elettroniche

Codice articolo 720309
Prezzo (euro) 44,00

ACCESSORI SPECIFICI



Piastra a murare

Codice articolo 737604
Prezzo (euro) 12,00 cad.



Chiave di sblocco supplementare triangolare (confez. da 10 pz.)

Codice articolo 713002
Prezzo (euro) 1,70 cad



Kit rilevamento ostacolo Gatecoder (con funzione di inversione)
Caratt. tecniche a pag. 161

Codice articolo 104485
Prezzo (euro) 47,00



Raccordo per guaina RTA

Codice articolo 710010
Prezzo (euro) 4,00

Note

- Per gli attuatori senza blocco occorre installare un'elettroserratura.

ALTRI ACCESSORI



Pulsanti a chiave
pag. 167



Fotocellule e Colonnelle
pag. 171



Dispositivi di sicurezza
pag. 174



Lampeggiatori
pag. 175



Trasmittenti
pag. 164



Accessori vari
pag. 176

Per i relativi ricambi vedi pag. 270-272

Attuatore oleodinamico

per cancelli residenziali e condominiali a battente con larghezza max della singola anta 3 m (SB) e 2 m (CBAC)



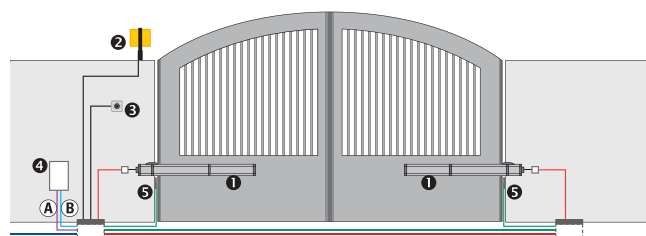
- Tecnologia ibrida
- Encoder integrato con funzione di antischacciamento e inversione su ostacolo
- Corsa utile 311 mm
- Nuova staffa di fissaggio "multiposizione" non a saldare.
- Arresti meccanici in Apertura / Chiusura in dotazione di serie

DIMENSIONI E CARATTERISTICHE TECNICHE S450H 24 Vdc

Alimentazione	230 Vac	Frequenza di utilizzo	uso continuo
Motore elettrico	24 Vdc	Temperatura ambiente di funzionamento	-20°C ÷ +55°C
Potenza	60 W	Peso	6,5 kg
Corrente	7 A	Tipo di olio	FAAC HP OIL
Spinta max*	>500 da N	Grado di protezione	IP 55
Corsa dello stelo	311 mm	Dimensioni (L x P x H) in mm	1113x85x119
Velocità uscita stelo (regolabile) max*	>2,5 cm/sec.		

(*) Con scheda E124.

ESEMPIO SCHEMA D'INSTALLAZIONE TIPO



■ (A) Tubazioni a bassa tensione

- nr. 1 cavo 2x0,75
- nr. 2 cavi 2x0,75
- nr. 1 cavo 2x0,50 + 2x2,5
- nr. 1 cavo 3x0,75

■ (B) Tubazioni potenza (230V)

- nr. 1 cavo 2x1,5+T

N.B: Le sezioni dei cavi sono espresse in mm²

Rif	Q.tà	Descrizione materiale	Codice articolo	Prezzo (euro)	Kit
1	2	Attuatore S450 H	104100	1.086,00	> Hybrid
4	1	Apparecchiatura elettronica E024S con contenitore	790286	213,00	> 450 H kit
4	1	Modulo di frequenza XF 433	319006	39,00	>
1	1	Trasmittente XT2 433 SLH	787003	33,00	> Cod. art. 105683
2	1	Lampeggiatore FAACLIGHT 24 Vdc	410014	40,00	>
5	1	Coppia di fotocellule XP15B	785149	60,00	> Prezzo (euro):
3	1	Pulsante a chiave T10 E	401019001/36	32,00	>
TOTALE (IVA ESCLUSA)				1.503,00	1.375,00

Note

ATTENZIONE: La configurazione non comprende i dispositivi di sicurezza (es.: coste di sicurezza attive o passive) che vanno determinati in funzione della "analisi dei rischi" specifica di ogni installazione (Rif.: Norme Europee UNI-EN 12445 e 12453).

• Dal costo indicato sono escluse le spese per l'installazione e per la predisposizione di opere murarie, elettriche e fabbrili.

S450H - 24 Vdc

Modello	Impiego		Apparecchiatura elettronica	Codice articolo	Prezzo (euro)
	Larghezza max singola anta (m)	Frequenza d'utilizzo (%)			
S450H CBAC	2,00	Uso continuo	Non compresa	104100	543,00
S450H SB	3,00	Uso continuo	Non compresa	104101	521,00

Le confezioni comprendono: un attuatore oleodinamico, accessori per l'installazione, una chiave di sblocco.

APPARECCHIATURE ELETTRONICHE



Apparecchiatura elettronica E 024S
Caratt. tecniche a pag. 159

Codice articolo 790286
Prezzo (euro) 213,00



Apparecchiatura elettronica E 124
Caratt. tecniche a pag. 160

Codice articolo 790284
Prezzo (euro) 335,00



Kit batteria d'emergenza XBAT 24
(non compatibile con E 124)

Codice articolo 390923
Prezzo (euro) 103,00

ACCESSORI SPECIFICI



Kit supporto batteria d'emergenza*
(specifico per E 124)

Codice articolo 390926
Prezzo (euro) 17,50



Interfaccia BUS XIB
(nel caso si utilizzi la scheda E024S con fotocellula non BUS)

Codice articolo 790062
Prezzo (euro) 12,00



Modulo ricetrasmittente X-COM

Codice articolo 787150
Prezzo (euro) 65,00



Modulo X-COM BOX

Codice articolo 790061
Prezzo (euro) 112,00



Raccordo per guaina RTA

Codice articolo 710010
Prezzo (euro) 4,00



Serratura di sblocco con chiave personalizzata dal n. 1 al n. 36

Cod. art. dal 712501001 al 712501036
Prezzo (euro) 16,00 cad

Note

(*) Le 2 batterie Pb Standard non sono fornite da FAAC e devono avere tensione/corrente 12 V/4 Ah. Dimensioni: 90x70x108 mm.

ALTRI ACCESSORI



Pulsanti a chiave
pag. 167



Fotocellule e Colonnelle
pag. 171



Dispositivi di sicurezza
pag. 174



Lampeggiatori
pag. 175



Trasmittenti
pag. 164



Accessori vari
pag. 176

Per i relativi ricambi vedi pag. 270-272

422-422 ped.

Attuatore oleodinamico

per cancelli residenziali e condominiali a battente con larghezza max della singola anta 1,8 m (422 CBC-CBCS-CBAC-CBACS) e 3 m (422 SB-SBS) con larghezza della singola anta pedonale da 0,8 m a 1,2 m (422 PED CBC-SB)



- Gamma ampia e versatile
- Massima sicurezza antischiacciamento grazie ad un esclusivo dispositivo oleodinamico
- Rivestimento anticorrosione ad alta resistenza agli agenti atmosferici
- Dispositivo di sblocco protetto da chiave.

DIMENSIONI E CARATTERISTICHE TECNICHE 422 - 422 PED.

	422 CBC	422 CBAC	422SB	422 CBCS	422 CBACS	422 SBS	422 PED. CBC	422 PED. SB
Tensione di alimentazione	230 Vac (+6% -10%) 50 (60) Hz							
Potenza assorbita	220 W							
Corrente assorbita	1 A							
Velocità di rotazione motore	1400 giri/min							
Velocità di uscita stelo	1,3 cm/s			1 cm/s		2 cm/s		
Portata della pompa	1 l/min			0,75 l/min		1,5 l/min		
Forza di trazione e spinta	0÷500 daN			0÷690 daN		0÷380 daN		
Temperatura ambiente di funzionamento	-20°C ÷ +55°C							
Termoprotezione sull'avvolgimento motore	120°C							
Peso	7 kg							
Tipo di olio	FAAC HP OIL							
Grado di protezione	IP 55							
Dimensioni (L x P x H) in mm	987 x 120 x 85 mm - pedonale 827 x 120 x 85 mm							

ESEMPIO SCHEMA D'INSTALLAZIONE TIPO



■ (A) Tubazioni a bassa tensione

- nr. 3 cavi 3x0,50
- nr. 1 cavo 2x0,50

■ (B) Tubazioni potenza (230V)

- nr. 2 cavi 3x1,50+T
- nr. 1 cavo 2x1,5+T
- nr. 1 cavo 2x1,5

N.B: Le sezioni dei cavi sono espresse in mm²

Rif	Q.tà	Descrizione materiale	Codice articolo	Prezzo (euro)	Kit
①	2	Attuatore 422 CBCS	104208	1.134,00	Non previsto
④	1	Scheda elettronica 452 MPS	790916	180,00	
④	1	Contenitore mod. L	720118	28,50	
④	1	Ricevente a scheda RP 433 SLH	787824	48,00	
①	1	Trasmittente bicanale XT2 433 SLH	787003	33,00	
②	1	Lampeggiatore FAACLIGHT	410013	32,00	
⑥	1	Coppia di fotocellule SAFEBEAM	785165	54,00	
③	1	Pulsante a chiave T10 E	401019001/36	32,00	
TOTALE (IVA ESCLUSA)				1.541,50	

Note

ATTENZIONE: La configurazione non comprende i dispositivi di sicurezza (es.: coste di sicurezza attive o passive) che vanno determinati in funzione della "analisi dei rischi" specifica di ogni installazione (Rif.: Norme Europee UNI-EN 12445 e 12453).

- Dal costo indicato sono escluse le spese per l'installazione e per la predisposizione di opere murarie, elettriche e fabbrili.

422 - 422 PED.

Modello	Impiego		Apparecchiatura elettronica	Codice articolo	Prezzo (euro)
	Larghezza max singola anta (m)	Frequenza d'utilizzo (cicli/ora)			
422 CBCS	1,80	55	non compresa	104208	567,00
422 CBACS	1,80	55	non compresa	104209	591,00
422 SBS	3,00	55	non compresa	104210	547,00
422 CBC	1,80	55	non compresa	104211	567,00
422 CBAC	1,80	55	non compresa	104200	591,00
422 SB	3,00	55	non compresa	104212	547,00
422 PED. CBC	1,20 (min 0,80)	70	non compresa	104213	778,00
422 PED. SB	1,20 (min 0,80)	70	non compresa	104214	756,00

Le confezioni 422 comprendono: un attuatore oleodinamico con blocco idraulico in chiusura (**422 CBC-CBCS**), con blocco idraulico in apertura/chiusura (**422 CBAC-CBACS**), senza blocco (**422 SB-SBS**), accessori per l'installazione, una chiave di sblocco, uno condensatore di spunto 8µF 400V.

Le confezioni 422 PEDONALE CBC-SB comprendono: un attuatore oleodinamico per passaggi pedonali con blocco idraulico in chiusura (**422 PED. CBC**), senza blocco idraulico (**422 PED. SB**), accessori per l'installazione, una chiave di sblocco, un condensatore di spunto 8µF 400V.

APPARECCHIATURE ELETTRONICHE



Scheda elettronica 452 MPS
Caratt. tecniche a pag. 148

Codice articolo 790916
Prezzo (euro) 180,00



Scheda elettronica 455 D
Caratt. tecniche a pag. 149

Codice articolo 790917
Prezzo (euro) 226,00



Scheda elettronica 462 DF*
Caratt. tecniche a pag. 150

Codice articolo 790918
Prezzo (euro) 193,00

(*) **Nota bene:**
Programmabile solo con
Digiprogram o Faactotum.

Contenitore mod. LM per schede elettroniche

Codice articolo 720309
Prezzo (euro) 44,00

Contenitore mod. L per schede elettroniche

Codice articolo 720118
Prezzo (euro) 28,50

Contenitore mod. E per schede elettroniche

Codice articolo 720119
Prezzo (euro) 19,00

ACCESSORI SPECIFICI



Piastra a murare

Codice articolo 737604
Prezzo (euro) 12,00 cad.



Serratura di sblocco con chiave personalizzata dal n. 1 al n. 36

Cod. art. dal 712501001 al 712501036
Prezzo (euro) 16,00 cad



Kit rilevamento ostacolo Gatecoder (con funzione di inversione)
Caratt. tecniche a pag. 161

Codice articolo 104485
Prezzo (euro) 47,00



Raccordo per guaina RTA

Codice articolo 710010
Prezzo (euro) 4,00

Note

- Per gli attuatori senza blocco occorre installare un'elettroserratura.

ALTRI ACCESSORI



Pulsanti a chiave
pag. 167



Fotocellule e Colonnelle
pag. 171



Dispositivi di sicurezza
pag. 174



Lampeggiatori
pag. 175



Trasmittenti
pag. 164



Accessori vari
pag. 176

Per i relativi ricambi vedi pag. 270-272

Attuatore oleodinamico

per cancelli condominiali ed industriali ad ante battente

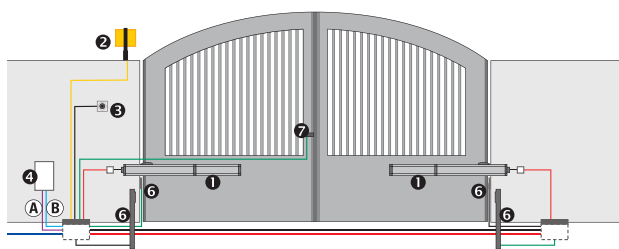


- Gamma ampia e versatile per cancelli pesanti, industriali o ad alta frequenza di utilizzo
- Blocco idraulico resistente ai tentativi di intrusione (mod. CBC - CBAC)
- Massima sicurezza antischiacciamento grazie ad un esclusivo dispositivo oleodinamico
- Movimento silenziosissimo
- Dispositivo di sblocco protetto da chiave.

DIMENSIONI E CARATTERISTICHE TECNICHE 400

	400 CBC	400 CBAC	400 SB	400 SBS	400 CBACR	400CBAC LN	400 SB LN
Tensione di alimentazione	230 Vac (+6% -10%) 50 (60) Hz						
Potenza assorbita	220 W						
Corrente assorbita	1 A						
Velocità di rotazione motore	1400 giri/min						
Velocità di uscita stelo	1 cm/s		0,75 cm/s		1,5 cm/s		
Portata della pompa	1 l/min		0,75 l/min		1,5 l/min		
Forza di trazione e spinta	0÷620 daN		0÷775 daN		0÷465 daN		
Temperatura ambiente di funzionamento	-20°C ÷ +55°C						
Termoprotezione sull'avvolgimento motore	120°C						
Peso	8,6 kg					10 kg	
Tipo di olio	FAAC HP OIL						
Grado di protezione	IP 55						
Dimensioni (L x P x H) in mm	1031 x 113 x 85 mm - versione lunga 1285 x 113 x 85 mm						

ESEMPIO SCHEMA D'INSTALLAZIONE TIPO



■ (A) Tubazioni a bassa tensione

- nr. 3 cavi 3x0,50
- nr. 1 cavo 2x0,50

■ (B) Tubazioni potenza (230V)

- nr. 2 cavi 3x1,50+T
- nr. 1 cavo 2x1,5+T
- nr. 1 cavo 2x1,5

N.B: Le sezioni dei cavi sono espresse in mm²

Rif	Q.tà	Descrizione materiale	Codice articolo	Prezzo (euro)	Kit
1	2	Attuatore 400 SBS	104203	1.460,00	Non previsto
4	1	Scheda elettronica 452 MPS	790916	180,00	
4	1	Contenitore mod. L	720118	28,50	
4	1	Ricevente RP 433 SLH	787824	48,00	
1	1	Trasmittente bicanale XT2 433 SLH	787003	33,00	
2	1	Lampeggiatore FAACLIGHT	410013	32,00	
6	2	Coppia di fotocellule FOTOSWITCH	785152	153,00	
6	2	Colonnelle in alluminio per FOTOSWITCH	401028	80,00	
2	2	Piastre di fondaz. per colonnette	737630	22,00	
5	1	Pulsante a chiave T10	401010001/36	30,00	
3	3	Contenitori plastici a murare	720086	8,40	
7	1	Elettroserratura	712650+ 712651001/36+ 712652001/36	103,50	
1	1	Controbocchetta a pilastro	712990	8,00	
TOTALE (IVA ESCLUSA)				2.186,40	

Note

ATTENZIONE: La configurazione non comprende i dispositivi di sicurezza (es.: coste di sicurezza attive o passive) che vanno determinati in funzione della "analisi dei rischi" specifica di ogni installazione (Rif.: Norme Europee UNI-EN 12445 e 12453).

- Dal costo indicato sono escluse le spese per l'installazione e per la predisposizione di opere murarie, elettriche e fabbrili.

400

Modello	Impiego		Apparecchiatura elettronica	Codice articolo	Prezzo (euro)
	Larghezza max singola anta (m)	Frequenza d'utilizzo (cicli/ora)			
400 CBC	2,20	70	Non compresa	104205	739,00
400 SB	4,00	70	Non compresa	104206	715,00
400 SBS	7,00	60	Non compresa	104203	730,00
400 CBAC	2,20	70	Non compresa	104201	767,00
400 CBACR	2,20	80	Non compresa	104207	831,00
400 CBAC lungo	2,20	50	Non compresa	104202	873,00
400 SB lungo	2,50	50	Non compresa	104204	842,00

Le confezioni 400 comprendono: un attuatore oleodinamico con blocco idraulico in chiusura (400 CBC), senza blocco idraulico (400 SB e SB LN), senza blocco idraulico per ante pesanti o pannellate (400 SBS), un attuatore oleodinamico con blocco idraulico in apertura/chiusura (400 CBAC e CBAC LN), un attuatore oleodinamico con blocco idraulico in apertura e chiusura con maggiore velocità di azionamento (400 CBACR), accessori per l'installazione, una chiave di sblocco, un condensatore di spunto 8µF 400V.

APPARECCHIATURE ELETTRONICHE



Scheda elettronica 452 MPS
Caratt. tecniche a pag. 148

Codice articolo 790916
Prezzo (euro) 180,00



Scheda elettronica 455 D
Caratt. tecniche a pag. 149

Codice articolo 790917
Prezzo (euro) 226,00



Scheda elettronica 462 DF*
Caratt. tecniche a pag. 150

Codice articolo 790918
Prezzo (euro) 193,00

Contenitore mod. L per schede elettroniche

Codice articolo 720118
Prezzo (euro) 28,50

Contenitore mod. E per schede elettroniche

Codice articolo 720119
Prezzo (euro) 19,00

Contenitore mod. LM per schede elettroniche

Codice articolo 720309
Prezzo (euro) 44,00

(*) Nota bene:

Programmabile solo con Digiprogram o Faactotum.

ACCESSORI SPECIFICI



Raccordo per guaina RTA

Codice articolo 710010
Prezzo (euro) 4,00



Piastra a murare

Codice articolo 737604
Prezzo (euro) 12,00 cad.



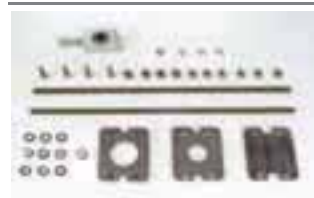
Serratura di sblocco con chiave personalizzata dal n. 1 al n. 36

Cod. art. dal 712501001 al 712501036
Prezzo (euro) 16,00 cad



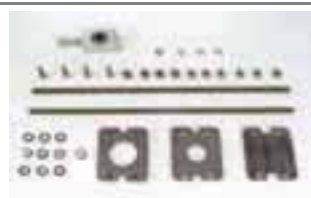
Kit rilevamento ostacolo Gatecoder (con funzione di inversione)
Caratt. tecniche a pag. 161

Codice articolo 104485
Prezzo (euro) 47,00



Positive Stop - arresti meccanici ap/ch (integrabili sul mod. 400)

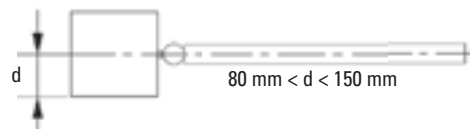
Codice articolo 490042
Prezzo (euro) 93,00



Positive Stop - arresti meccanici ap/ch (integrabili sul mod. 400 lungo)

Codice articolo 490043
Prezzo (euro) 106,00

FIG. 1



Note

- Per gli attuatori senza blocco occorre installare un'elettroserratura
- I modelli 400 lunghi evitano la realizzazione di nicchie sui pilastri in muratura (FIG.1)
- L'attuatore con blocco è sconsigliato quando non si può accedere al dispositivo di sblocco manuale (ante pannellate o mancanza di altro accesso alla proprietà).

ALTRI ACCESSORI



Pulsanti a chiave
pag. 167



Fotocellule e Colonnelle
pag. 171



Dispositivi di sicurezza
pag. 174



Lampeggiatori
pag. 175



Trasmittenti
pag. 164



Accessori vari
pag. 176

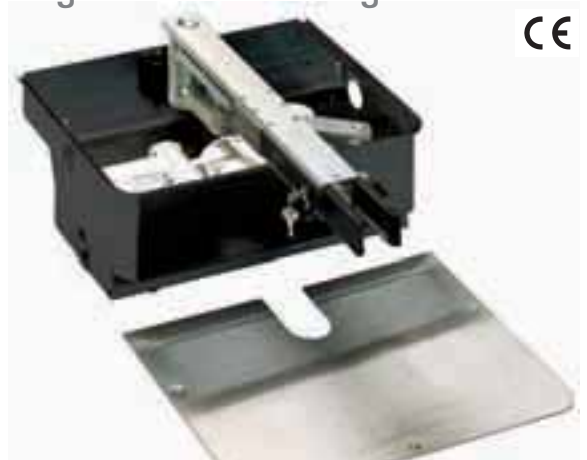
Per i relativi ricambi vedi pag. 270-272

Attuatore elettromeccanico interrato

per cancelli residenziali a battente con larghezza della singola anta 3,50 m e peso max 500 kg

Vedi grafico a pag 65

- Operatore invisibile
- Possibilità di accedere all'operatore senza rimuovere l'anta
- Grado di protezione IP 67
- Massima sicurezza antischiacciamento grazie ad un esclusivo dispositivo elettronico presente sull'apparecchiatura 452 MPS - 455 D
- Irreversibile.



CE

DIMENSIONI E CARATTERISTICHE TECNICHE 770

	770 LENTO	770
Rapporto di riduzione	1:1418	1:1418
Tensione d'alimentazione	230 Vac (+6%-10%) 50 Hz	
Motore elettrico	900 giri / min	1400 giri / min
Potenza assorbita	300 W	380 W
Corrente assorbita	1,3 A	1,7 A
Termoprotezione sull'avvolgimento motore	140° C	
Forza di trazione/spinta max	250 Nm	330 Nm
Velocità angolare	4°/sec	6°/sec
Tipo e frequenza di utilizzo a 20° C	S3 - 30%	
Angolo max di apertura anta	110° (140° e 180° con kit opzionale)	
Larghezza massima anta	3,5 m (110°), 3 m (con kit apertura opzionale 180°), 2,5 m (con kit apertura opzionale 140°)	
Peso	12 kg (con cassetta portante 14 kg)	
Grado di protezione	IP 67	
Dimensioni operatore	360x150x140 mm	
Temperatura ambiente di funzionamento	-20°C ÷ +55°C	
Dimensioni cassetta portante	430 x 307,5 x 214 mm	

ESEMPIO SCHEMA D'INSTALLAZIONE TIPO



■ (A) Tubazioni a bassa tensione

- nr. 3 cavi 3x0,50
- nr. 1 cavo 2x0,50

■ (B) Tubazioni potenza (230V)

- nr. 2 cavi 3x1,50+T
- nr. 1 cavo 2x1,5+T
- nr. 1 cavo 2x1,5

N.B: Le sezioni dei cavi sono espresse in mm²

Rif	Q.tà	Descrizione materiale	Codice articolo	Prezzo (euro)	Kit
1	2	Attuatori 770	106752	840,00	> Power
4	1	Scheda elettronica 452 MPS	790916	180,00	> kit
4	1	Contenitore mod. E	720119	19,00	>
1	2	Cassette portanti con sistema di sblocco a chiave	490065	378,00	Cod. art. 10674644
4	1	Ricevente RP 433 SLH	787824	48,00	> Prezzo
1	1	Trasmittente bicanale XT2 433 SLH	787003	33,00	> (euro):
2	1	Lampeggiatore FAACLIGHT	410013	32,00	> 1.199,00
6	2	Coppia di fotocellule SAFEBEAM	785165	108,00	>
6	2	Colonnelle in all. per SAFEBEAM	401039	62,00	>
	2	Piastre di fondaz. per colonnette	737637	12,60	>
3	1	Pulsante a chiave T10E	401019001/36	32,00	>
TOTALE (IVA ESCLUSA)				1.744,60	

> Materiale compreso nel kit

Note

ATTENZIONE: La configurazione non comprende i dispositivi di sicurezza (es.: coste di sicurezza attive o passive) che vanno determinati in funzione della "analisi dei rischi" specifica di ogni installazione (Rif.: Norme Europee UNI-EN 12445 e 12453).

• Dal costo indicato sono escluse le spese per l'installazione e per la predisposizione di opere murarie, elettriche e fabbrili.

770

Modello	Impiego			Apparecchiatura elettronica	Codice articolo	Prezzo (euro)
	Larghezza max singola anta (m)	Peso max (kg) (*)	Frequenza d'utilizzo (cicli/ora)			
770	2,0 - (3,5 con elettroserratura)	500	20	Non compresa	106752	420,00
770 Lento	2,0 - (3,5 con elettroserratura)	500	30	Non compresa	106754	420,00

La confezione dell'attuatore 770 comprende: un attuatore elettromeccanico, leverismo di trasmissione, un condensatore di spunto 12,5µF 400V
 La confezione della cassetta portante comprende: una cassetta portante, un coperchio in acciaio Inox, una staffa di sostegno anta dotata di sistema di sblocco a leva, due chiavi di sblocco, accessori per l'installazione. (*) Vedi grafico sotto.

APPARECCHIATURE ELETTRONICHE



Scheda elettronica 455 D
Caratt. tecniche a pag. 149

Codice articolo 790917
Prezzo (euro) 226,00

Contenitore mod. L per schede elettroniche

Codice articolo 720118
Prezzo (euro) 28,50



Scheda elettronica 452 MPS
Caratt. tecniche a pag. 148

Codice articolo 790916
Prezzo (euro) 180,00

Scheda elettronica 462 DF*
Caratt. tecniche a pag. 150

Codice articolo 790918
Prezzo (euro) 193,00

Contenitore mod. E per schede elettroniche

Codice articolo 720119
Prezzo (euro) 19,00

Contenitore mod. LM per schede elettroniche

Codice articolo 720309
Prezzo (euro) 44,00

ACCESSORI SPECIFICI



Cassetta portante con sistema di sblocco (Brevettato)

Codice articolo 490065
Prezzo (euro) 189,00



NEW Cassetta portante in acciaio inox con sistema di sblocco (Brevettato)

Codice articolo 490110
Prezzo (euro) 335,00

Serratura di sblocco con chiave personalizzata dal n. 1 al n. 36

Cod. art. dal 712104001 al 712104036
Prezzo (euro) 13,00 cad

Kit apertura a 140°

Codice articolo 390612
Prezzo (euro) 74,00

NEW Kit finecorsa magnetico Solo con schede 455 D e 462 DF

Codice articolo 490126
Prezzo (euro) 40,50

Kit apertura a 180°

Codice articolo 490111
Prezzo (euro) 228,00

Arresto meccanico interno di apertura

Codice articolo 722121
Prezzo (euro) 22,50

Coppia cassetta portante senza sistema di sblocco

Codice articolo 490140
Prezzo (euro) 158,00

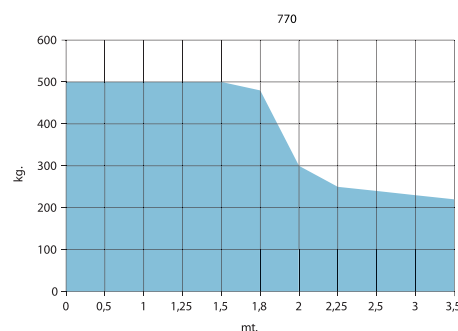
Arresto meccanico interno di chiusura

Codice articolo 722122
Prezzo (euro) 50,50

Sblocco a leva (per codice 490140)

Codice articolo 424010
Prezzo (euro) 115,00 cad

Anta mt.	Kg
0	500
0,5	500
1	500
1,25	500
1,5	500
1,8	480
2	300
2,25	250
2,5	240
3	230
3,5	220



Note

- **ATTENZIONE:** L'operatore 770 deve essere corredato di cassetta portante.
- Per un cancello a due ante prevedere due operatori, due cassette portanti ed un'apparecchiatura elettronica di comando.
- Per ottenere la sicurezza antischiacciamento utilizzare le apparecchiature elettroniche 452 MPS, 455 D o 462 DF dotate del dispositivo elettronico di regolazione della coppia.
- **Kit rallentamento Gatecoder vedere pagina 161**

ALTRI ACCESSORI



Pulsanti a chiave
pag. 167



Fotocellule e Colonnelle
pag. 171



Dispositivi di sicurezza
pag. 174



Lampeggiatori
pag. 175



Trasmittenti
pag. 164



Accessori vari
pag. 176

Per i relativi ricambi vedi pag. 270-272

Attuatore elettromeccanico interrato

per cancelli residenziali a battente con larghezza della singola anta 3,50 m e peso max 500 kg

Vedi grafico a pag 67

- Operatore invisibile
- Possibilità di accedere all'operatore senza rimuovere l'anta
- Grado di protezione IP 67
- Nuova elettronica di controllo con dispositivo antischiacciamento ed encoder virtuale con funzione di inversione su ostacolo
- Batteria di emergenza per funzionamento in assenza di tensione (opzionale).

Novità

- Possibilità di inserire l'interfaccia BUS XIB nel caso si utilizzino dispositivi NO BUS.



CE

DIMENSIONI E CARATTERISTICHE TECNICHE 770 - 24 VDC

Rapporto di riduzione	1:1418
Tensione d'alimentazione	24 Vdc
Potenza assorbita	70 W
Corrente assorbita	3 A
Forza di trazione/spinta max	300 Nm
Velocità angolare	6°/sec
Tipo e frequenza di utilizzo a 20° C	100%
Angolo max di apertura anta	110° (140° e 180° con kit opzionale)
Larghezza massima anta	3,5 m (110°), 3 m (con kit apertura opzionale 180°), 2,5 m (con kit apertura opzionale 140°)
Peso	12 kg (con cassetta portante 14 kg)
Grado di protezione	IP 67
Dimensioni operatore	360x150x140 mm
Temperatura ambiente di funzionamento	-20°C ÷ +55°C
Dimensioni cassetta portante	430 x 307,5 x 214
Temperatura ambiente di funzionamento	-20°C ÷ +55°C
Dimensioni cassetta portante	430 x 307,5 x 214 mm

ESEMPIO SCHEMA D'INSTALLAZIONE TIPO



■ (A) Tubazioni a bassa tensione

- nr. 3 cavi 3x0,50
- nr. 1 cavo 2x0,50
- nr. 1 cavo 2x1,5
- nr. 2 cavi 2x2,50

■ (B) Tubazioni potenza (230V)

- nr. 1 cavo 2x1,5+T

N.B.: Le sezioni dei cavi sono espresse in mm²

Rif	Q.tà	Descrizione materiale	Codice articolo	Prezzo (euro)	Kit
1	2	Attuatori 770 - 24 Vdc	106753	840,00	> Power kit 24 Vdc
4	1	Apparecchiatura elettronica E024S con contenitore	790286	213,00	>
1	2	Cassette portanti con sistema di sblocco a chiave	490065	378,00	Cod. art.
4	1	Modulo di frequenza XF 433	319006	39,00	>10674744
	1	Trasmittente bicanale XT2 433 SLH	787003	33,00	>
2	1	Lampeggiatore FAACLIGHT 24 Vdc	410014	40,00	> Prezzo
6	2	Coppia di fotocellule XP 15B	785149	120,00	> (euro):
6	2	Colonnelle in alluminio per XP 15B	401039	62,00	1.221,00
	2	Piastre di fondaz. per colonnette	737637	12,60	>
3	2	Pulsante a chiave T10E	401019001/36	64,00	>
TOTALE (IVA ESCLUSA)				1.801,60	> Materiale compreso nel kit

Note

ATTENZIONE: La configurazione non comprende i dispositivi di sicurezza (es.: coste di sicurezza attive o passive) che vanno determinati in funzione della "analisi dei rischi" specifica di ogni installazione (Rif.: Norme Europee UNI-EN 12445 e 12453).

- Dal costo indicato sono escluse le spese per l'installazione e per la predisposizione di opere murarie, elettriche e fabbrili.

770 - 24 VDC

Modello	Impiego			Apparecchiatura elettronica	Codice articolo	Prezzo (euro)
	Larghezza max singola anta (m)	Peso max (kg) (*)	Frequenza d'utilizzo (cicli/ora)			
770 - 24 Vdc	2,0 - (3,5 con elettroserratura)	500	Uso continuo	Non compresa	106753	420,00

La confezione dell'attuatore 770 comprende: un attuatore elettromeccanico, accessori per l'installazione, due chiavi di sblocco.

La confezione della cassetta portante comprende: una cassetta portante, un coperchio in acciaio Inox, una staffa di sostegno anta dotata di sistema di sblocco a leva, due chiavi di sblocco, accessori per l'installazione. (*) Vedi grafico sotto.

APPARECCHIATURE ELETTRONICHE



Apparecchiatura elettronica E 124
Caratt. tecniche a pag. 160

Codice articolo 790284
Prezzo (euro) 335,00

Apparecchiatura elettronica E 024S
Caratt. tecniche a pag. 159

Codice articolo 790286
Prezzo (euro) 213,00

Kit supporto batteria d'emergenza*
(specifico per E 124)

Codice articolo 390926
Prezzo (euro) 17,50

Kit batteria d'emergenza XBAT 24
(non compatibile con E 124)

Codice articolo 390923
Prezzo (euro) 103,00

Interfaccia BUS XIB
(nel caso si utilizzi la scheda E024S con fotocellula non BUS)

Codice articolo 790062
Prezzo (euro) 12,00

ACCESSORI SPECIFICI



Cassetta portante con sistema di sblocco (Brevettato)

Codice articolo 490065
Prezzo (euro) 189,00



NEW Cassetta portante in acciaio inox
con sistema di sblocco (Brevettato)

Codice articolo 490110
Prezzo (euro) 335,00

Serratura di sblocco con chiave
personalizzata dal n. 1 al n. 36

Cod. art. dal 712104001 al 712104036
Prezzo (euro) 13,00 cad

Kit apertura a 140°

Codice articolo 390612
Prezzo (euro) 74,00

Modulo ricetrasmittente X-COM

Codice articolo 787150
Prezzo (euro) 65,00

NEW Kit finecorsa magnetico
Solo con scheda E 124

Codice articolo 490126
Prezzo (euro) 40,50

NEW Kit apertura a 180°

Codice articolo 490111
Prezzo (euro) 228,00

Modulo X-COM BOX

Codice articolo 790061
Prezzo (euro) 112,00

Arresto meccanico interno
di apertura

Codice articolo 722121
Prezzo (euro) 22,50

Coppia cassetta portante senza
sistema di sblocco

Codice articolo 490140
Prezzo (euro) 158,00

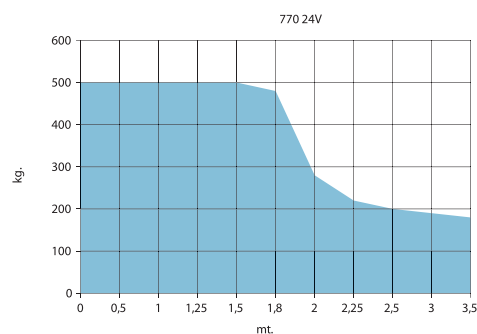
Arresto meccanico interno
di chiusura

Codice articolo 722122
Prezzo (euro) 50,50

Sblocco a leva (per codice 490140)

Codice articolo 424010
Prezzo (euro) 115,00 cad

Anta mt	Kg
0	500
0,5	500
1	500
1,25	500
1,5	500
1,8	480
2	280
2,25	220
2,5	200
3	190
3,5	180



Note

- **ATTENZIONE:** L'operatore 770 - 24 Vdc deve essere corredato di cassetta portante.
- Per un cancello a due ante prevedere due operatori, due cassette portanti ed un'apparecchiatura elettronica di comando.
- In assenza di tensione il kit batterie consente di effettuare 15 cicli di apertura e chiusura.
- (*) Le 2 batterie Pb standard non sono fornite da FAAC e devono avere tensione/corrente 12V/4Ah. Dimensioni: 90x70x108 mm

ALTRI ACCESSORI



Pulsanti a chiave
pag. 167



Fotocellule e Colonnette
pag. 171



Dispositivi di sicurezza
pag. 174



Lampeggiatori
pag. 175



Trasmittenti
pag. 164



Accessori vari
pag. 176



Per i relativi
ricambi
vedi pag.
270-272

750 standard

Attuatore oleodinamico interrato

per cancelli residenziali e condominiali a battente
con peso max della singola anta 800 kg

CE

- Operatore invisibile e silenzioso, composta da un'unità interrata e una centralina
- Soluzione ideale per portoni antichi e di pregio artistico
- Massima sicurezza antischiacciamento grazie ad un esclusivo dispositivo oleodinamico.



DIMENSIONI E CARATTERISTICHE TECNICHE 750

	750 CBAC	750 SB	750 SBS
Tensione di alimentazione	230 Vac (+6% -10%) 50 (60) Hz		
Potenza assorbita	220 W		
Corrente assorbita	1 A		
Velocità di rotazione motore	1400 giri/min		960 giri/min
Portata della pompa	0,75 l/min		0,5 l/min
Temperatura ambiente di funzionamento	-20°C ÷ +55°C		
Grado di protezione	IP 55		
Termoprotezione sull'avvolgimento motore	120°C		
Peso	7,5 kg		
Tipo di olio	FAAC HP OIL		
Dimensioni (L x P x H) in mm	martinetto 410 x 160 x 205 mm - centralina 245,6 x 353 x 141,5 mm		

CARATTERISTICHE TECNICHE MARTINETTO OLEODINAMICO

	Apertura 100°	Apertura 180°
Angolo di massima rotazione	118°	200°
Velocità angolare	5,2°/s (750 SBS) - 7,8°/s (750 CBAC-SB)	
Grado di protezione	IP 67	
Coppia resa	272 Nm (750 SBS)	543 Nm (750 CBAC-SB)

ESEMPIO SCHEMA D'INSTALLAZIONE TIPO



■ (A) Tubazioni a bassa tensione

- nr. 3 cavi 3x0,50
- nr. 1 cavo 2x0,50

■ (B) Tubazioni potenza (230V)

- nr. 2 cavi 3x1,50+T
- nr. 1 cavo 2x1,5+T
- nr. 1 cavo 2x1,5

N.B: Le sezioni dei cavi sono espresse in mm²

Rif	Q.tà	Descrizione materiale	Codice articolo	Prezzo (euro)	Kit
1	2	Centraline 750 CBAC	107720	818,00	Non previsto
1	2	Contenitori mod. LM	720309	88,00	
2	2	Martinetti apertura 100°	108757	944,00	
2	2	Piastre fissaggio martinetti	737607	53,00	
	2 kg	Tubo di rame	7365011	51,00	
5	1	Scheda elettronica 452 MPS	790916	180,00	
5	1	Contenitore mod. L	720118	28,50	
5	1	Ricevente RP 433 SLH	787824	48,00	
	1	Trasmittente bicanale XT2 433 SLH	787003	33,00	
5	1	Lampeggiatore FAACLIGHT	410013	32,00	
7	1	Coppia di fotocellule FOTOSWITCH	785152	76,50	
4	1	Pulsante a chiave T10	401010001/36	30,00	
	3	Contenitori plastici a murare	720086	8,40	
TOTALE (IVA ESCLUSA)				2.390,40	

Note

ATTENZIONE: La configurazione non comprende i dispositivi di sicurezza (es.: coste di sicurezza attive o passive) che vanno determinati in funzione della "analisi dei rischi" specifica di ogni installazione (Rif.: Norme Europee UNI-EN 12445 e 12453).

- Dal costo indicato sono escluse le spese per l'installazione e per la predisposizione di opere murarie, elettriche e fabbrili.

750 STANDARD

Modello	Impiego			Apparecchiatura elettronica	Codice articolo	Prezzo (euro)
	Larghezza max singola anta (m)	Peso max (kg)	Frequenza d'utilizzo (cicli/ora)			
Centralina 750 CBAC	1,80	/	45	Non compresa	107720	409,00
Centralina 750 SB	2,50	/	45	Non compresa	107721	363,00
Centralina 750 SBS	3,50	/	30	Non compresa	107724	399,00
Martinetto apertura 100°	/	800	/	Non compresa	108757	472,00
Martinetto apertura 180°	/	800	/	Non compresa	108758	525,00

Le confezioni per i martinetti comprendono: un martinetto oleodinamico, accessori per l'installazione con coperchio inox, flacone d'olio per il riempimento dei tubi.
Le confezioni per le centraline 750 comprendono: una centralina oleodinamica con blocco idraulico in apertura/chiusura (**750 CBAC**), senza blocco (**750 SB**), senza blocco per ante fino a 3,5 m (**750 SBS**), un condensatore di spunto 8µF 400V.

APPARECCHIATURE ELETTRONICHE



Scheda elettronica 452 MPS
Caratt. tecniche a pag. 148

Codice articolo 790916
Prezzo (euro) 180,00



Scheda elettronica 455 D
Caratt. tecniche a pag. 149

Codice articolo 790917
Prezzo (euro) 226,00



Scheda elettronica 462 DF*
Caratt. tecniche a pag. 150

Codice articolo 790918
Prezzo (euro) 193,00

(* Nota bene: Programmabile solo con Digiprogram o Faactotum.

Contenitore mod. LM per schede elettroniche

Codice articolo 720309
Prezzo (euro) 44,00

Contenitore mod. L per schede elettroniche

Codice articolo 720118
Prezzo (euro) 28,50

Contenitore mod. E per schede elettroniche

Codice articolo 720119
Prezzo (euro) 19,00

ACCESSORI SPECIFICI



Piastra di fissaggio da interrare per martinetto (confez. da 6 pz.)

Codice articolo 737607
Prezzo (euro) 26,50 cad



Serratura di sblocco con chiave

Codice articolo 712805
Prezzo (euro) 15,50 cad



Tubo in rame Ø 6x8 mm (bobine da 20 kg - 1 kg corrisponde a circa 5 m)

Codice articolo 7365011
Prezzo (euro) 25,50 al kg.



Braccio decentrato (per installazioni con martinetto fuori asse)

Codice articolo 738704
Prezzo (euro) 42,00

ACCESSORI PER TUBI FLESSIBILI



Raccordi completi (confez. da 4 e conf. da 40)

Codice 4 raccordi 390421
Prezzo (euro) 29,50
Codice 40 raccordi 390440
Prezzo (euro) 231,00



Tubo flessibile composta da 10 m e bobina da 100 m - Ø 4x8 mm

Cod. tubi 10 m 390422
Prezzo (euro) 56,00
Cod. bobina 100 m 390439
Prezzo (euro) 450,00

Note

- Per le centraline senza blocco occorre installare un'elettroserratura.
- Per un cancello a due ante prevedere due centraline, due contenitori Mod. LM, due martinetti, un'apparecchiatura elettronica di comando ed eventualmente un'elettroserratura.
- L'attuatore con blocco è sconsigliato quando non si può accedere al dispositivo di sblocco manuale (ante pannellate o mancanza di altro accesso alla proprietà).
- Kit rallentamento GATECODER vedere a pag. 161

ALTRI ACCESSORI



Pulsanti a chiave
pag. 167



Fotocellule e Colonnelle
pag. 171



Dispositivi di sicurezza
pag. 174



Lampeggiatori
pag. 175



Trasmittenti
pag. 164



Accessori vari
pag. 176

Per i relativi ricambi vedi pag. 270-272

Attuatore oleodinamico interrato

per cancelli residenziali e condominiali a battente con peso max della singola anta 800 kg



CE

- Operatore invisibile e silenzioso, composta da un'unità interrata e una centralina
- Soluzione ideale per portoni antichi in stile e di pregio artistico, ante fino a 3,5 m
- Installazione facilitata grazie alla cassetta portante
- Massima sicurezza antischiacciamento grazie ad un esclusivo dispositivo oleodinamico.

DIMENSIONI E CARATTERISTICHE TECNICHE 750

	750 CBAC	750 SB	750 SBS
Tensione di alimentazione	230 Vac (+6% -10%) 50 (60) Hz		
Potenza assorbita	220 W		
Corrente assorbita	1 A		
Velocità di rotazione motore	1400 giri/min		960 giri/min
Portata della pompa	0,75 l/min		0,5 l/min
Temperatura ambiente di funzionamento	-20°C ÷ +55°C		
Grado di protezione	IP 55		
Termoprotezione sull'avvolgimento motore	120°C		
Peso	7,5 kg		
Tipo di olio	FAAC HP OIL		
Dimensioni (L x P x H) in mm	cassetta portante 420 x 254,5 x 205 mm - centralina 353 x 245,6 x 141,5 mm		

CARATTERISTICHE TECNICHE MARTINETTO OLEODINAMICO

	Apertura 100°	Apertura 180°
Angolo di massima rotazione	118°	200°
Velocità angolare	5,2°/s (750 SBS) - 7,8°/s (750 CBAC-SB)	
Grado di protezione	IP 67	
Coppia resa	272 Nm (750 SBS)	543 Nm (750 CBAC-SB)

ESEMPIO SCHEMA D'INSTALLAZIONE TIPO



■ (A) Tubazioni a bassa tensione

- nr. 3 cavi 3x0,50
- nr. 1 cavo 2x0,50

■ (B) Tubazioni potenza (230V)

- nr. 2 cavi 3x1,50+T
- nr. 1 cavo 2x1,5+T
- nr. 1 cavo 2x1,5

N.B: Le sezioni dei cavi sono espresse in mm²

Rif	Q.tà	Descrizione materiale	Codice articolo	Prezzo (euro)	Kit
1	2	Centraline 750 CBAC	107720	818,00	Non previsto
1	2	Contenitori mod. LM	720309	88,00	
2	2	Martinetto apertura 100°	108759	792,00	
2	2	Cassette portanti	490071	306,00	
	2 kg	Tubo di rame	7365011	51,00	
5	1	Scheda elettronica 452 MPS	790916	180,00	
5	1	Contenitore mod. L	720118	28,50	
5	1	Ricevente RP 433 SLH	787824	48,00	
5	1	Trasmittente bicanale XT2 433 SLH	787003	33,00	
5	1	Lampeggiatore FAACLIGHT	410013	32,00	
7	1	Coppia di fotocellule FOTOSWITCH	785152	76,50	
4	1	Pulsante a chiave T10	401010001/36	30,00	
	3	Contenitori plastici a murare	720086	8,40	
TOTALE (IVA ESCLUSA)				2.491,40	

Note

ATTENZIONE: La configurazione non comprende i dispositivi di sicurezza (es.: coste di sicurezza attive o passive) che vanno determinati in funzione della "analisi dei rischi" specifica di ogni installazione (Rif.: Norme Europee UNI-EN 12445 e 12453).

- Dal costo indicato sono escluse le spese per l'installazione e per la predisposizione di opere murarie, elettriche e fabbrili.

750 CP

Modello	Impiego			Apparecchiatura elettronica	Codice articolo	Prezzo (euro)
	Larghezza max singola anta (m)	Peso max (kg)	Frequenza d'utilizzo (cicli/ora)			
Centralina 750 CBAC	1,80	/	45	Non compresa	107720	409,00
Centralina 750 SB	2,50	/	45	Non compresa	107721	363,00
Centralina 750 SBS	3,50	/	30	Non compresa	107724	399,00
Martinetto apertura 100°	/	800	/	Non compresa	108759	396,00
Martinetto apertura 180°	/	800	/	Non compresa	108760	453,00

Le confezioni per i martinetti comprendono: un martinetto oleodinamico, flacone d'olio per il riempimento dei tubi.

Le confezioni per le centraline 750 comprendono: una centralina oleodinamica con blocco idraulico in apertura/chiusura (**750 CBAC**), senza blocco (**750 SB**), senza blocco per ante fino a 3,5 m (**750 SBS**), un condensatore di spunto 8µF 400 V.

La confezione della cassetta portante comprende: una cassetta portante in acciaio, un coperchio in acciaio Inox, una boccola scanalata, accessori per l'installazione.

APPARECCHIATURE ELETTRONICHE



Scheda elettronica 452 MPS
Caratt. tecniche a pag. 148

Codice articolo 790916
Prezzo (euro) 180,00



Scheda elettronica 455 D
Caratt. tecniche a pag. 149

Codice articolo 790917
Prezzo (euro) 226,00



Scheda elettronica 462 DF*
Caratt. tecniche a pag. 150

Codice articolo 790918
Prezzo (euro) 193,00
(* Nota bene: Programmabile solo con Digiprogram o Faactotum.

Contenitore mod. L per schede elettroniche

Codice articolo 720118
Prezzo (euro) 28,50

Contenitore mod. E per schede elettroniche

Codice articolo 720119
Prezzo (euro) 19,00

ACCESSORI SPECIFICI



Contenitore mod. LM per schede elettroniche

Codice articolo 720309
Prezzo (euro) 44,00



Serratura di sblocco con chiave

Codice articolo 712805
Prezzo (euro) 15,50 cad



Tubo in rame Ø 6x8 mm (bobine da 20 kg - 1 kg corrisponde a circa 5 m)

Codice articolo 7365011
Prezzo (euro) 25,50 al kg.



Kit ril. ostacolo Gatecorder (con inversione). Caratt. tecniche a pag. 161

Codice articolo 104485
Prezzo (euro) 47,00

Kit installazione gatecorder per automazioni 750CP

Codice articolo 428246
Prezzo (euro) 40,50

ACCESSORI PER TUBI FLESSIBILI



Cassetta portante

Codice articolo 490071
Prezzo (euro) 153,00



Raccordi completi (confez. da 4 e conf. da 40)

Codice 4 raccordi 390421
Prezzo (euro) 29,50
Codice 40 raccordi 390440
Prezzo (euro) 231,00



Tubo flessibili composta da 10 m e bobina da 100 m - Ø 4x8 mm

Cod. tubi 10 m 390422
Prezzo (euro) 56,00
Cod. bobina 100 m 390439
Prezzo (euro) 450,00

Note

- **ATTENZIONE:** I martinetti CP devono essere corredati di cassetta portante.
- Per le centraline senza blocco occorre installare un'elettroserratura.
- L'attuatore con blocco è sconsigliato quando non si può accedere al dispositivo di sblocco manuale (ante pannellate o mancanza di altro accesso alla proprietà).
- Per un cancello a 2 ante prevedere: 2 centraline, 2 conten. mod. LM, 2 cassette portanti, 2 martinetti CP, 1 apparecch. elettroniche di comando ed eventualmente 1 elettroserratura.

ALTRI ACCESSORI



Pulsanti a chiave
pag. 167



Fotocellule e Colonnelle
pag. 171



Dispositivi di sicurezza
pag. 174



Lampeggiatori
pag. 175



Trasmittenti
pag. 164



Accessori vari
pag. 176

Per i relativi ricambi vedi pag. 270-272

Attuatore oleodinamico interrato

per cancelli residenziali e condominiali a battente di larghezza max 4 m e peso max 800 kg

- Frequenza di utilizzo continua
- Encoding magnetico con bus "2Easy" integrato (collegamento a due cavi non polarizzato). **BREVETTO FAAC**
- Positive stops integrati, possibilità di evitare l'installazione di battute meccaniche d'arresto a terra sia in apertura, sia in chiusura **BREVETTO FAAC**
- Tecnologia Hybrid. **BREVETTO FAAC**
- Dispositivo di sblocco di servizio
- Maniglie integrate per facilitare la movimentazione e l'installazione. **BREVETTO FAAC**



CE

Hybrid

omni
iq.ec

2Easy

Novità

- Possibilità di inserire l'interfaccia BUS XIB nel caso si utilizzino dispositivi NO BUS.

DIMENSIONI E CARATTERISTICHE TECNICHE S 800 H

	S 800 H CBAC	S 800 H SB
Alimentazione		230 Vac
Motore elettrico		24 Vdc
Potenza assorbita		60 W (*)
Coppia max	500 Nm (con app. elett. E024S) - 600 Nm (con app. elett. E124)	
Velocità angolare max	5,5°/s (con app. elett. E024S) - 8,2°/s (con app. elett. E124)	
Temperatura ambiente di funzionamento		-20°C ÷ +55°C
Peso operatore		13,2 kg/17,0 kg (180°)
Tipo di olio		FAAC HP OIL
Angolo max apertura	113°	187°
Grado di protezione		IP 67
Tipo di rallentamento		elettronico
Larghezza max anta	2 m	4 m
Frequenza di utilizzo		uso continuo
Blocco idraulico	presente	non presente

(*) Per ogni singolo operatore)

ESEMPIO SCHEMA D'INSTALLAZIONE TIPO



■ (A) Tubazioni a bassa tensione

- nr. 3 cavi 3x0,50
- nr. 1 cavo 2x0,50
- nr. 1 cavo 2x1,5
- nr. 2 cavi 2x2,50 + 2x0,50

■ (B) Tubazioni potenza (230V)

- nr. 1 cavo 2x1,5+T

N.B: Le sezioni dei cavi sono espresse in mm²

Rif	Q.tà	Descrizione materiale	Codice articolo	Prezzo (euro)	Kit
1	2	Attuatori S 800 H CBAC 100°	108710	1.598,00	Non previsto
1	2	Cassette portanti S 800 H	490112	380,00	
	2	Dispositivi sblocco idraulico	390035	190,00	
	2	Kit giunto scanalato NEW	390972	168,00	
	1	Apparecchiatura elettr. E024S	790286	213,00	
4	1	Ricevente XF 433	319006	39,00	
	1	Trasmittente bicanale XT2 433 SLH	787003	33,00	
	1	Lampeggiatore FAACLIGHT 24 Vdc	410014	40,00	
2	2	Coppia di fotocellule XP 15 B	785149	120,00	
5	2	Colonnelle in alluminio per XP 15 B	401039	62,00	
	2	Piastre di fondazione per colonnette	737637	12,60	
6	1	Pulsante a chiave T10	401010001/36	30,00	
TOTALE (IVA ESCLUSA)				2.885,60	

Note

ATTENZIONE: La configurazione non comprende i dispositivi di sicurezza (es.: coste di sicurezza attive o passive) che vanno determinati in funzione della "analisi dei rischi" specifica di ogni installazione (Rif.: Norme Europee UNI-EN 12445 e 12453).

- Dal costo indicato sono escluse le spese per l'installazione e per la predisposizione di opere murarie, elettriche e fabbrili.

S 800 H

Modello	Impiego			Apparecchiatura elettronica	Codice articolo	Prezzo (euro)
	Larghezza max singola anta (m)	Peso max (kg)	Frequenza d'utilizzo (cicli/ora)			
S 800 H CBAC 100°	2,00	800	Uso continuo	Non compresa	108710	799,00
S 800 H CBAC 180°	2,00	800	Uso continuo	Non compresa	108712	855,00
S 800 H SB 100°	4,00	800	Uso continuo	Non compresa	108711	799,00
S 800 H SB 180°	4,00	800	Uso continuo	Non compresa	108713	855,00

Le confezioni comprendono: un attuatore oleodinamico con blocco idraulico in apertura/chiusura (CBAC), senza blocco (SB), un encoder magnetico, una chiave di sblocco e regolazione.

La confezione della cassetta portante comprende: una cassetta portante in acciaio con trattamento di cataforesi con perno antirotazione, un coperchio in acciaio inox satinato.

APPARECCHIATURE ELETTRONICHE



Apparecchiatura elettronica E 124
Caratt. tecniche a pag. 160

Codice articolo 790284

Prezzo (euro) 335,00

Apparecchiatura elettronica E024S
Caratt. tecniche a pag. 159

Codice articolo 790286

Prezzo (euro) 213,00

Kit supporto batteria d'emergenza*
(specifico per E 124)

Codice articolo 390926

Prezzo (euro) 17,50

ACCESSORI SPECIFICI



Cassetta portante

Codice articolo 490112

Prezzo (euro) 190,00



NOVITÀ
cassetta portante inox

Codice articolo 490113

Prezzo (euro) 353,00



Dispositivo di sblocco leva per
attuatori CBAC**

Codice articolo 390878

Prezzo (euro) 212,00



NOVITÀ**
Dispositivo di sblocco idraulico
(da abbinare al codice 390972)
per attuatori CBAC

Codice articolo 390035

Prezzo (euro) 95,00



Kit giunto scanalato non abbinabile
al kit 390035 - (ad esaurimento)

Codice articolo 390887

Prezzo (euro) 85,50



NOVITÀ**
Kit giunto scanalato per attuatori
SB o CBAC
(da abbinare al codice 390035)

Codice articolo 390972

Prezzo (euro) 84,00

**CONFIGURAZIONE SBLOCCHI/GIUNTI:

- Per attuatori CBAC: dispositivo di sblocco a leva (390878) o dispositivo di sblocco idraulico (390035) + kit giunto scanalato (390972).

- Per attuatori SB: kit giunto scanalato (390972).

Serratura di sblocco con chiave
personalizzata dal n. 1 al n. 36

Cod. art. dal 712501001 al 712501036

Prezzo (euro) 16,00 cad

Modulo ricetrasmittente X-COM

Codice articolo 787150

Prezzo (euro) 65,00

Kit batteria d'emergenza XBAT 24
(non compatibile con E 124)

Codice articolo 390923

Prezzo (euro) 103,00

Serratura di sblocco con chiave
personalizzata dal n°1 al n°36 per
dispositivo di sblocco idraulico.

Codice articolo dal 71209101 al 71209136

Prezzo (euro) 15,50

Modulo X-COM BOX

Codice articolo 790061

Prezzo (euro) 112,00

Interfaccia BUS XIB

(nel caso si utilizzi la scheda E024S
con fotocellula non BUS)

Codice articolo 790062

Prezzo (euro) 12,00

Note

•(*) Le 2 batterie Pb standard non sono fornite da FAAC e devono avere tensione/corrente 12V/4Ah - 90x70x108 mm.

ALTRI ACCESSORI



Pulsanti a chiave
pag. 167



Fotocellule
e Colonnette
pag. 171



Dispositivi
di sicurezza
pag. 174



Lampeggiatori
pag. 175



Trasmittenti
pag. 164



Accessori vari
pag. 176

Per i relativi
ricambi
vedi pag.
270-272