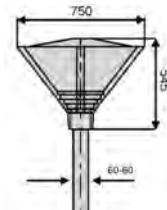


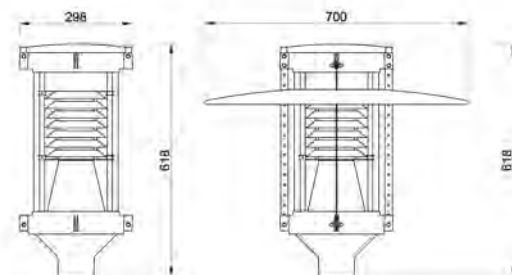


codice	descrizione	lamp	peso Kg
NX7410	MADISON E27 Empty	E27	10,50
NX7411	MADISON R7S - 70 Empty	R7S	10,50
NX7412	MADISON R7S - 150 Empty	R7S	10,50
NX7413	MADISON 70 W HPS	E27	12,10
NX7414	MADISON 70 W HQI	R7S	12,10
NX7415	MADISON 100 W MBI	E27	12,30
NX7416	MADISON 150 W HQI	R7S	12,40
NX7417	MADISON 80 W MBF	E27	12,40
NX7418	MADISON 125 W MBF	E27	12,30
NX7446	MADISON 80 - 125 W MBF	E27	12,40



MADISON

- Corpo: In alluminio pressofuso verniciato a polveri epossidiche nero.
 Riflettore: Alluminio 99,85% anodizzato e sfaccettato.
 Diffusore: Policarbonato trasparente
 Alimentazione: 230V - 240V; 50Hz.
 Normativa: IP54; IEC 598; Norme CEI 34-21



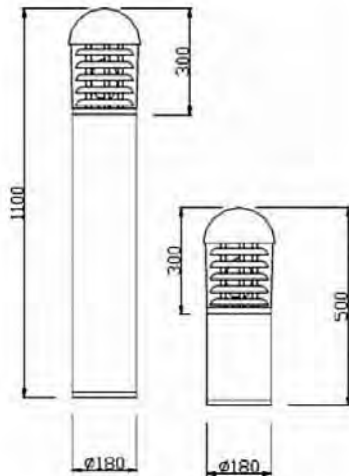
PLAZA

codice	Descrizione	Lamp	peso KG	peso KG	
Senza Cappello	Con Cappello		Senza Cappello	Con Cappello	
NX7510	NX9510	PLAZA Vuoto	E27	7,20	10,10
NX7520	NX9520	PLAZA Vuoto	E40	7,20	10,10
NX7511	NX9511	PLAZA 70 W MBI	E27	8,60	11,50
NX7512	NX9512	PLAZA 100 W MBI	E27	8,60	11,50
NX7513	NX9513	PLAZA 150 W MBI	E27	9,40	12,30
NX7514	NX9514	PLAZA 70 W HPS senza Accenditore	E27	8,50	11,40
NX7515	NX9515	PLAZA 70 W HPS	E27	7,60	11,50
NX7522	NX9522	PLAZA 100 W HPS	E40	7,20	10,10
NX7523	NX9523	PLAZA 150 W HPS	E40	9,40	12,30
NX7524	NX9524	PLAZA 70 W HPS	E27	8,30	11,20
NX7525	NX9525	PLAZA 125 W MBF	E27	8,30	11,20
NX7526	NX9526	PLAZA 80 125 W MBF	E27	8,30	11,20

- Corpo: In alluminio pressofuso verniciato a polveri epossidiche grigio RAL 9007.
 Cappello: In alluminio pressofuso verniciato a polveri epossidiche grigio RAL 9007 all'esterno e bianco RAL 9010 all'interno.
 Riflettori: Acciaio zincato
 Diffusore: Policarbonato trasparente
 Alimentazione: 230V - 240V; 50Hz.
 Normativa: IP65; Classe I e II - IEC 598; Norme CEI 34-21



BOLARD ◆ ▲ ▲ ▲



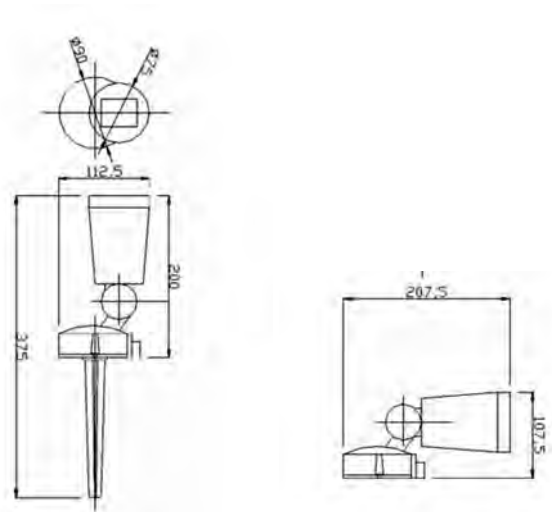
codice					
500 mm Nero	500 mm Bianco	descrizione	lamp	Peso kg	
NX4700	NX4701	BOLARD 500 mm Vuoto	E27	4,20	
NX4702	NX4703	BOLARD 500 mm Vuoto	GX24d-2	4,20	
NX4716	NX4717	BOLARD 500 mm 70 W HPS senza Accend	E27	5,80	
NX4704	NX4706	BOLARD 500 mm 70 W HPS	E27	5,80	
NX4741	NX4742	BOLARD 500 mm 70 W HQI	E27	5,80	
NX4743	NX4744	BOLARD 500 mm 100 W MBI	E27	5,80	
NX4745	NX4746	BOLARD 500 mm 150 W MBI	E27	5,80	
NX4710	NX4711	BOLARD 500 mm 80 W MBF	E27	5,80	
NX4714	NX4715	BOLARD 500 mm 125 W MBF	E27	5,80	
NX4712	NX4713	BOLARD 500 mm PLC 2 x 18 W	GX24d-2	4,80	
1100 mm Nero	1100 mm Bianco	descrizione	lamp	Peso kg	
NX4720	NX4721	BOLARD 1100 mm Vuoto	E27	6,90	
NX4722	NX4723	BOLARD 1100 mm Vuoto	GX24d-2	6,90	
NX4736	NX4737	BOLARD 1100 mm 70 W HPS senza Accend.	E27	8,50	
NX4724	NX4725	BOLARD 1100 mm 70 W HPS	E27	8,50	
NX4751	NX4752	BOLARD 1100 mm 70 W HQI	E27	8,50	
NX4753	NX4754	BOLARD 1100 mm 100 W MBI	E27	8,53	
NX4755	NX4756	BOLARD 1100 mm 150 W MBI	E27	8,50	
NX4730	NX4731	BOLARD 1100 mm 80 W MBF	E27	8,50	
NX4734	NX4735	BOLARD 1100 mm 125 W MBF	E27	8,50	
NX4732	NX4733	BOLARD 1100 mm PLC 2 x 18 W	GX24d-2	7,50	

Corpo: Estrusione di alluminio spessore 200 mm verniciato di colore bianco e/o nero.
 Riflettore: E' realizzato da anelli in pressofusione di alluminio verniciato di colore bianco.
 Diffusore: Policarbonato.
 Alimentazione: 230v - 240v; 50 Hz.
 Normativa: IP 65 vano lampada; IP 23 vano elettrico; CEI 34-21; IEC 598.

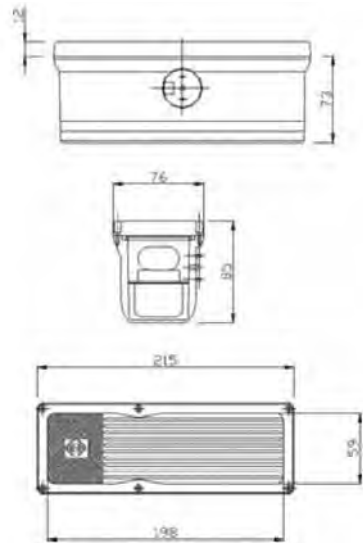


GARDEN ◆ ▲ ▲ ▲

Corpo: Policarbonato rinforzato con fibra di vetro e completo di guarnizione per assicurare un grado di protezione IP 65.
 Lampada: PAR 38W.
 Alimentazione: 230v; 50 Hz.
 Normativa: IP 65; CEI 34-21; IEC 598.



codice	descrizione	lamp	Peso Kg
NX7010	GARDEN LIGHT	38 max 120 W	0,40

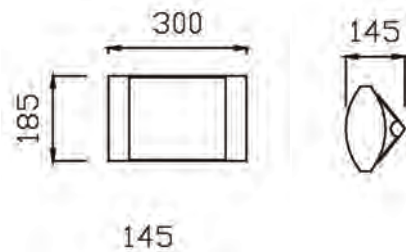
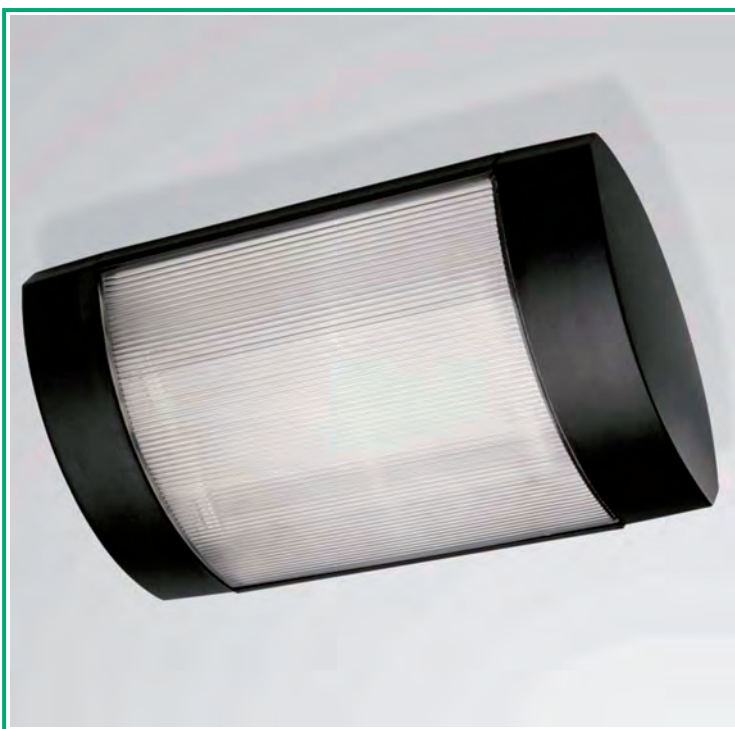


codice	descrizione	lamp	peso Kg
NX7011	SERENA7-9-11 W	G23	0,60
NX7013	SERENA 18 W	G24D-2	0,60

SERENA

Corpo: Policarbonato rinforzato con fibra di vetro e completo di guarnizione per assicurare un grado di protezione IP 65.
 Lampada: FLC.
 Alimentazione: 230v; 50 Hz.
 Normativa: IP 65; CEI 34-21; IEC 598.

PROGRAMMA LUCE - RESIDENZIALI



codice		descrizione	lamp	Peso kg
Nero	Bianco			
NX8100	NX8102	ARKA 1x18 Vuoto	2G11	0,50
NX8112	NX8113	ARKA 2x18 Vuoto	2G11	0,50
NX8103	NX8108	ARKA 1x11 Vuoto	G23	0,50
NX8114	NX8115	ARKA 2x11 Vuoto	G23	0,50
NX8109	NX8111	ARKA 1x18	2G11	0,70
NX8104	NX8105	ARKA 2x18	2G11	0,70
NX8110	NX8112	ARKA 1x11	G23	0,70
NX8106	NX8107	ARKA 2x11	G23	0,70

ARKA

Corpo: Policarbonato.
 Diffusore: Policarbonato.
 Lampada: FLC
 Alimentazione: 230v; 50 Hz.
 Normativa: IP 65; CEI 34-21; IEC 598.