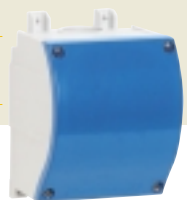


il sistema



Contenitori a pareti forate con coperchio cieco, IP66 e IP67



Contenitori a pareti forate con sportello trasparente e guida EN50022, IP66 e IP67

16A e 32A



Prese da parete con interruttore di blocco e base portafusibili

63A



Prese da parete con interruttore magnetotermico e blocco meccanico

Prese da parete con interruttore di blocco e guida EN50022

Prese da parete con interruttore di blocco

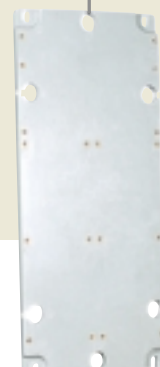
16A



Prese da parete 24V con trasformatore di sicurezza



Piastre ad attacco rapido in acciaio zincato e verniciato anticorrosione fino a 4 posti



Piastra in resina termoindurente fino a 2 posti

- Grado di protezione IP66 e IP67.
- Correnti nominali: 16A; 32A; 63A
- Dimensione modulo (b x h):
16A e 32A = 125x327 mm.
63A = 250x327 mm.
- Accessori comuni per tutte le prese da 16A, 32A e 63A.

ulyссе

È un sistema avanzato e brevettato di prese interbloccate che permette la realizzazione di quadri di distribuzione con prestazioni superiori. La gamma è composta da prese interbloccate da 16A, 32A e 63A, contenitori stagni ciechi e finestrati, piastre base in acciaio zincato ad attacco rapido, per la realizzazione rapida di quadri di distribuzione e piastre in resina termoindurente pensate per cablaggio a banco. La base portafusibili sezionabile e il cinematismo di interblocco in lamiera di acciaio zincato garantiscono nel tempo la sicurezza di chi opera. L'alimentazione di carichi gravosi è garantita dall'interruttore di manovra sezionatore di categoria AC23A - AC3 con $I_{cc} \geq 10$ KA. Questa nuova gamma prodotta da Palazzoli è progettata nel rispetto delle normative di riferimento: CEI EN 60309, CEI EN 60947, CEI EN 60529, CEI EN 60742, IEC 60309, IEC 947, IEC 529, IEC 742.

SISTEMA MODULARE DI PRESE FISSE AD ALTE PRESTAZIONI CON INTERRUTTORE DI BLOCCO IN MATERIALE TERMOINDURENTE

il sistema è garanzia di:

1

Un risparmio del 30% nel tempo di installazione, grazie al fissaggio effettuabile con solo due viti* ed alle prese che sono pre-cablate in fabbrica;

2

Un design originale che lo rende facilmente integrabile qualificando il lavoro di chi lo prescrive e lo pone in opera.

3

Gestione di pochi articoli con i quali realizzare infinite soluzioni installative;

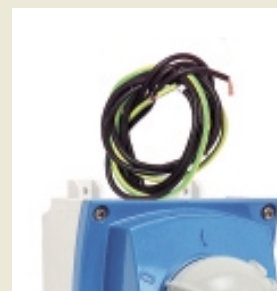
* Solo su piastre in metallo



Anche la presa 63A è perfettamente modulare (occupa 2 moduli). Ciò consente di mantenere rapidità di montaggio e la pregevolezza estetica.

FPB Palazzoli

ulyссе



Realizzati in materiale termoindurente rinforzato, sono prodotti "indistruttibili" nati per installazioni all'aperto (GWT 960°C - 20J). Sono caratterizzati da: una geometria rinforzata per un'elevata stabilità di forma, resistenza di isolamento, eccellente resistenza al calore anormale ed al fuoco, ottima resistenza agli agenti chimici, all'umidità e all'azione prolungata dei raggi UV e degli agenti atmosferici.

**brevetto
Palazzoli**

la tecnica e i vantaggi

SI CABLA IN UN ISTANTE

Tutte le prese sono pre-cablate con cavi di alimentazione pre-spelati e numerati, lunghi 70 cm. Non essendo necessario aprire la presa, si risparmia oltre il 30% del tempo di cablaggio.

NON TEME LE INTEMPERIE

L'unica con doppio grado di protezione IP66 e IP67, garantisce la resistenza contro i getti violenti (IP66) ed è protetta contro le immersioni accidentali (IP67).

HA LA MANOVRA ERGONOMICA

Il binomio design ed esperienza hanno dato vita ad un nuovo tipo di manovra a forma semi sferica facilmente azionabile anche con guanti e lucchettabile in posizione di 0 e 1.

SEMPLICE E RAPIDA DA INSTALLARE

La cassetta superiore si fissa a scatto sulla piastra. La presa si blocca con 2 viti garantendo l'accoppiamento con la cassetta senza l'uso di raccordi.

campi d'applicazione

DESIGN

fiere e supermercati
aeroporti
banchine di porti turistici
autorimesse



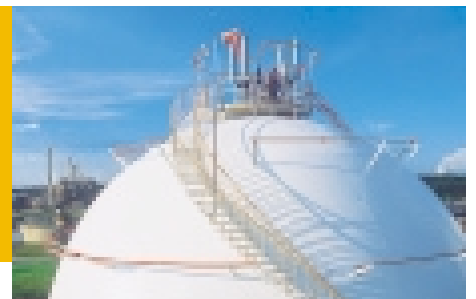
AFFIDABILITÀ

industrie automobilistiche
ospedali
centrali operative
(V.V.F. prot.civ.)



PRESTAZIONI

industrie chimiche
industrie siderurgiche
miniere
piattaforme petrolifere
condizioni climatiche estreme





Prese da parete con interruttore di blocco e base portafusibili, in contenitore modulare isolante termoisolante con doppio grado di protezione IP66 e IP67

| Corrente nomin. | Frequenza (Hz) | Tensione nominale (V) | N° poli | Rif. h | Codice Palazzoli | Conf. N° pz. | |
|----------------------------|----------------|----------------------------|----------------|--------|------------------|--------------|---|
| 16A | 50÷60 | 110 100÷130 | 2P+± | 4 | 400124 | 1 | |
| | | | 3P+± | 4 | 400134 | 1 | |
| | | | 3P+N+± | 4 | 400144 | 1 | |
| | | 220 200÷250 | 2P+± | 6 | 400126 | 10 | |
| | | | 3P+± | 9 | 400139 | 1 | |
| | | | 3P+N+± | 9 | 400149 | 1 | |
| | | 380 380÷415 | 2P+± | 9 | 400129 | 1 | |
| | | | 3P+± | 6 | 400136 | 10 | |
| | | | 3P+N+± | 6 | 400146 | 4 | |
| | | 500 480÷500 | 3P+± | 7 | 400137 | 1 | |
| | | | 3P+N+± | 7 | 400147 | 1 | |
| | | > 50 per trasf. d'isol. | 2P+± | 12 | 401122 | 1 | |
| | 3P+± | | 12 | 401132 | 1 | | |
| | 100÷300 | > 50 | 2P+± | 10 | 400120 | 1 | |
| | | | 3P+± | 10 | 400130 | 1 | |
| | | | 3P+N+± | 10 | 400140 | 1 | |
| | > 300÷500 | > 50 | 2P+± | 2 | 400122 | 1 | |
| | | | 3P+± | 2 | 400132 | 1 | |
| | | | 3P+N+± | 2 | 400142 | 1 | |
| | 60 | 440÷460 | 3P+± | 11 | 400131 | 1 | |
| | | | 3P+N+± | 11 | 400141 | 1 | |
| | c.c. | > 50÷250 | 2P+± | 3 | 400123 | 1 | |
| | 32A | 50÷60 | 110 100÷130 | 2P+± | 4 | 400224 | 1 |
| | | | | 3P+± | 4 | 400234 | 1 |
| 3P+N+± | | | | 4 | 400244 | 1 | |
| 220 200÷250 | | | 2P+± | 6 | 400226 | 4 | |
| | | | 3P+± | 9 | 400239 | 1 | |
| | | | 3P+N+± | 9 | 400249 | 1 | |
| 380 380÷415 | | | 2P+± | 9 | 400229 | 1 | |
| | | | 3P+± | 6 | 400236 | 10 | |
| | | | 3P+N+± | 6 | 400246 | 4 | |
| 500 480÷500 | | | 3P+± | 7 | 400237 | 1 | |
| | | | 3P+N+± | 7 | 400247 | 1 | |
| > 50 per trasf. d'isol. | | | 2P+± | 12 | 401222 | 1 | |
| | | 3P+± | 12 | 401232 | 1 | | |
| 100÷300 | | > 50 | 2P+± | 10 | 400220 | 1 | |
| | | | 3P+± | 10 | 400230 | 1 | |
| | | | 3P+N+± | 10 | 400240 | 1 | |
| > 300÷500 | | > 50 | 2P+± | 2 | 400222 | 1 | |
| | | | 3P+± | 2 | 400232 | 1 | |
| | | | 3P+N+± | 2 | 400242 | 1 | |
| 60 | | 440÷460 | 3P+± | 11 | 400231 | 1 | |
| | | | 3P+N+± | 11 | 400241 | 1 | |
| c.c. | | >50÷250 | 2P+± | 3 | 400223 | 1 | |
| 50/60 | | 380/440 | 3P+± | 3 | 400233 | 1 | |
| | | | 3P+N+± | 3 | 400243 | 1 | |

Dotazioni: fornita con pressacavo tipo Pg29.

Caratteristiche: fusibili tipo: 10.3x38 per prese da 16A, 14x51 per prese da 32A (non in dotazione).



Prese da parete con interruttore di blocco e base portafusibili, in contenitore modulare isolante termoisolante con doppio grado di protezione IP66 e IP67

| Corrente nomin. | Frequenza (Hz) | Tensione nominale (V) | N° poli | Rif. h | Codice Palazzoli | Conf. N° pz. |
|-----------------|----------------|----------------------------|---------|----------|------------------|--------------|
| 63A | 50÷60 | 110 100÷130 | 2P+± | 4 | 400324 | 1 |
| | | | 3P+± | 4 | 400334 | 1 |
| | | | 3P+N+± | 4 | 400344 | 1 |
| | | 220 200÷250 | 2P+± | 6 | 400326 | 1 |
| | | | 3P+± | 9 | 400339 | 1 |
| | | | 3P+N+± | 9 | 400349 | 1 |
| | | 380 380÷415 | 2P+± | 9 | 400329 | 1 |
| | | | 3P+± | 6 | 400336 | 4 |
| | | | 3P+N+± | 6 | 400346 | 4 |
| | 500 480÷500 | 3P+± | 7 | 400337 | 1 | |
| | | > 50 per trasf. d'isol. | 2P+± | 12 | 401322 | 1 |
| | 60 | 440÷460 | 3P+± | 11 | 400331 | 1 |
| | | | 3P+N+± | 11 | 400341 | 1 |
| | | | c.c. | > 50÷250 | 2P+± | 3 |

Dotazioni: fornita con n. 2 pressacavi tipo Pg29.

Caratteristiche: è perfettamente modulare con le versioni da 16A a 32A (ha la stessa altezza ed una larghezza doppia), e si installa in modo omogeneo con gli stessi accessori. Fusibili tipo: 22x58 per prese da 63A (non in dotazione).



Prese da parete con interruttore di blocco e guida EN50022, in contenitore modulare isolante termoisolante con doppio grado di protezione IP66 e IP67

| Corrente nomin. | Frequenza (Hz) | Tensione nominale (V) | N° poli | Rif. h | Codice Palazzoli | Conf. N° pz. |
|-----------------|----------------|-----------------------|---------|--------|------------------|--------------|
| 16A | 50÷60 | 220 200÷250 | 2P+± | 6 | 406126 | 1 |
| | | 380 380÷415 | 3P+± | 6 | 406136 | 1 |
| | | | 3P+N+± | 6 | 406146 | 1 |
| 32A | 50÷60 | 220 200÷250 | 2P+± | 6 | 406226 | 1 |
| | | 380 380÷415 | 3P+± | 6 | 406236 | 1 |
| | | | 3P+N+± | 6 | 406246 | 1 |
| | 50/60 | 380/440 | 3P+± | 3 | 406233 | 1 |
| 63A | 50÷60 | 220 200÷250 | 2P+± | 6 | 406326 | 1 |
| | | 380 380÷415 | 3P+± | 6 | 406336 | 1 |
| | | | 3P+N+± | 6 | 406346 | 1 |

Dotazioni: fornita con pressacavo tipo Pg29.

Caratteristiche: disponibili 4,5 mod. per 16A e 32A, 6 mod. per 63A.

la gamma



Prese da parete con interruttore magnetotermico e blocco meccanico, in contenitore modulare isolante termoindurente con doppio grado di protezione IP66 e IP67

| Corrente nomin. | Frequenza (Hz) | Tensione nominale (V) | N° poli | Rif. h | Codice Palazzoli | Conf. N° pz. |
|-----------------|----------------|-----------------------|----------------|--------|------------------|--------------|
| 16A | 50÷60 | 110 100÷130 | 2P+± | 4 | 403124 | 1 |
| | | | 3P+± | 4 | 403134 | 1 |
| | | | 3P+N+± | 4 | 403144 | 1 |
| | | 220 200÷250 | 2P+± | 6 | 403126 | 4 |
| | | | 3P+± | 9 | 403139 | 1 |
| | | | 3P+N+± | 9 | 403149 | 1 |
| | | 380 380÷415 | 2P+± | 9 | 403129 | 1 |
| | | | 3P+± | 6 | 403136 | 4 |
| | | | 3P+N+± | 6 | 403146 | 1 |
| | 60 | 440÷460 | 3P+± | 11 | 403131 | 1 |
| | | | 3P+N+± | 11 | 403141 | 1 |
| | 32A | 50÷60 | 110 100÷130 | 2P+± | 4 | 403224 |
| 3P+± | | | | 4 | 403234 | 1 |
| 3P+N+± | | | | 4 | 403244 | 1 |
| 220 200÷250 | | | 2P+± | 6 | 403226 | 1 |
| | | | 3P+± | 9 | 403239 | 1 |
| | | | 3P+N+± | 9 | 403249 | 1 |
| 380 380÷415 | | | 2P+± | 9 | 403229 | 1 |
| | | | 3P+± | 6 | 403236 | 4 |
| | | | 3P+N+± | 6 | 403246 | 4 |
| 60 | | 440÷460 | 3P+± | 11 | 403231 | 1 |
| | | | 3P+N+± | 11 | 403241 | 1 |
| 50/60 | | 380/440 | 3P+± | 3 | 403233 | 1 |
| 63A | 50÷60 | 110 100÷130 | 2P+± | 4 | 403324 | 1 |
| | | | 3P+± | 4 | 403334 | 1 |
| | | | 3P+N+± | 4 | 403344 | 1 |
| | | 220 200÷250 | 2P+± | 6 | 403326 | 1 |
| | | | 3P+± | 9 | 403339 | 1 |
| | | | 3P+N+± | 9 | 403349 | 1 |
| | | 380 380÷415 | 2P+± | 9 | 403329 | 1 |
| | | | 3P+± | 6 | 403336 | 1 |
| | | | 3P+N+± | 6 | 403346 | 1 |
| | 60 | 440÷460 | 3P+± | 11 | 403331 | 1 |
| | | | 3P+N+± | 11 | 403341 | 1 |

Dotazioni: fornita con pressacavo tipo Pg29.



Prese da parete 24V con trasformatore di sicurezza, in contenitore modulare isolante termoindurente con doppio grado di protezione IP66 e IP67

| Corrente nomin. presa | Potenza (VA) | Frequenza (Hz) | Tensione (V) | N° poli | Codice Palazzoli | Conf. N° pz. |
|-----------------------|--------------|----------------|--------------|---------|------------------|--------------|
| 16A | 150 | 50÷60 | 220/24 | 2P | 409873 | 1 |

Dotazioni: fornita con pressacavo tipo Pg29.

Caratteristiche: trasformatore con protezione termica incorporata, attivato tramite microinterruttore bipolare azionato dalla spina.

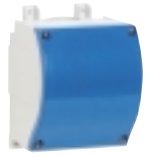


Prese da parete con interruttore di blocco, in contenitore modulare isolante termoindurente con doppio grado di protezione IP66 e IP67

| Corrente nomin. | Frequenza (Hz) | Tensione nominale (V) | N° poli | Rif. h | Codice Palazzoli | Conf. N° pz. |
|-----------------|----------------|-----------------------|---------|--------|------------------|--------------|
| 16A | 50÷60 | 220 200÷250 | 2P+± | 6 | 408126 | 1 |
| | | 380 380÷415 | 3P+± | 6 | 408136 | 1 |
| | | | 3P+N+± | 6 | 408146 | 1 |
| 32A | 50÷60 | 220 200÷250 | 2P+± | 6 | 408226 | 1 |
| | | 380 380÷415 | 3P+± | 6 | 408236 | 1 |
| | | | 3P+N+± | 6 | 408246 | 1 |
| | 50/60 | 380/440 | 3P+± | 3 | 408233 | 1 |
| 63A | 50÷60 | 220 200÷250 | 2P+± | 6 | 408326 | 1 |
| | | 380 380÷415 | 3P+± | 6 | 408336 | 1 |
| | | | 3P+N+± | 6 | 408346 | 1 |

Dotazioni: fornita con pressacavo tipo Pg29.

Caratteristiche: la presa è collegata direttamente all'interruttore.



Contenitori a pareti forate con coperchio cieco, in materiale termoindurente con doppio grado di protezione IP66 e IP67

| Dimensioni esterne b x a x h (mm) | N° ingressi superiori | N° ingressi inferiori | Codice Palazzoli | Conf. N° pz. |
|-----------------------------------|-----------------------|-----------------------|------------------|--------------|
| 125x175x128 | 1-Pg29 | 1-Pg21 | 415001 | 4 |
| 250x175x128 | 2-Pg29 | 2-Pg21 | 415002 | 2 |
| 375x175x128 | 3-Pg29 | 3-Pg21 | 415003 • | 1 |
| 500x175x128 | 4-Pg29 | 4-Pg21 | 415004 • | 1 |

• Prodotto fornibile a richiesta.

Dotazioni: raccordo di accoppiamento. Guarnizioni di tenuta per prese interbloccate.

Caratteristiche: Ingresso superiore foro Pg29. Pareti laterali lisce con riferimento per foratura.



Contenitori a pareti forate con sportello trasparente e guida EN50022, in materiale termoindurente con doppio grado di protezione IP66 e IP67

| Dimensioni esterne b x a x h (mm) | N° moduli EN50022 (17,5mm) | N° ingr. superiori | N° ingr. inferiori | Codice Palazzoli | Conf. N° pz. |
|-----------------------------------|----------------------------|--------------------|--------------------|------------------|--------------|
| 125x175x128 | 5 | 1-Pg29 | 1-Pg21 | 415101 | 2 |
| 250x175x128 | 12 | 2-Pg29 | 2-Pg21 | 415102 | 2 |
| 375x175x128 | 18 | 3-Pg29 | 3-Pg21 | 415103 • | 1 |

• Prodotto fornibile a richiesta.

Dotazioni: schermi coprimoduli, raccordo di accoppiamento, guarnizioni di tenuta per prese interbloccate.

Caratteristiche: Ingresso superiore foro Pg29. Pareti laterali lisce con riferimento per foratura.



Piastre ad attacco rapido in acciaio zincato e verniciato anticorrosione per composizione di quadri di distribuzione

| Dimensioni b x h (mm) | N° apparecchi montabili | Codice Palazzoli | Conf. N° pz. |
|-----------------------|-------------------------|------------------|--------------|
| 125x500 | 1 | 415901 | 1 |
| 250x500 | 2 | 415902 | 1 |
| 375x500 | 3 | 415903 | 1 |
| 500x500 | 4 | 415904 | 1 |

Dotazioni: piastrine per accoppiamento laterale di piastre.

new



Piastra di supporto in materiale termoindurente per la composizione di quadri di distribuzione

| Dimensioni b x h (mm) | N° apparecchi montabili | Codice Palazzoli | Conf. N° pz. |
|-----------------------|-------------------------|------------------|--------------|
| 125x540 | 1 | 415801 | 1 |
| 250x540 | 2 | 415802 | 1 |

Dotazioni: predisposte con grani metallici filettati incorporati, sono complete di viti e relative rosette in acciaio inox per fissaggio degli apparecchi.

Caratteristiche: previste per cablaggio a banco.



Guida EN50022 per fissaggio apparecchi modulari nei contenitori con coperchio cieco

| Per contenitori di dimensioni (mm) | N° moduli EN50022 (17,5mm) | Codice Palazzoli | Conf. N° pz. |
|------------------------------------|----------------------------|------------------|--------------|
| 125x175x128 | 5 | 415011 | 1 |
| 250x175x128 | 12 | 415012 | 1 |



Kit con raccordo per l'accoppiamento dei contenitori

| Diametro raccordo | Foro di montaggio (mm) | Codice Palazzoli | Conf. N° pz. |
|-------------------|------------------------|------------------|--------------|
| Pg29 | 38 | 415000 | 1 |

caratteristiche tecniche

NORMATIVE DI RIFERIMENTO

Prese

| | |
|----------------|----------------|
| CEI EN 60309-1 | CEI EN 60309-2 |
| IEC 309-1 | IEC 309-2 |
| CEI 23-12/1 | CEI 23-12/2 |

Involucri

| |
|--------------|
| CEI EN 60529 |
| IEC 529 |
| CEI 70-1 |

Trasformatore di sicurezza

| |
|--------------|
| CEI EN 60742 |
| IEC 742 |
| CEI 96-2 |

Interruttori

| |
|----------------|
| CEI EN 60947-3 |
| IEC 947-3 |
| CEI 17-11 |

Le prese dotate di dispositivi di interblocco, sia di tipo meccanico che di tipo elettrico, consentono di realizzare impianti di distribuzione di energia elettrica in condizioni di massima sicurezza, oltre a soddisfare specifici requisiti espressamente richiamati dalle Norme impianti, per particolari configurazioni impiantistiche, come di seguito evidenziato:

- secondo la Norma CEI 64-8/7, sez. 752.55.1: negli impianti elettrici in luoghi di pubblico spettacolo e di intrattenimento, "le prese a spina con portata superiore a 16A devono essere del tipo con interblocco";
- secondo la Norma CEI 64-2, cap. XII, sez. 3, par. 12.3.03. "Prese a spina": nell'esecuzione degli impianti a sicurezza funzionale a tenuta (AD-FT), "nei luoghi C2 le prese a spina devono essere di tipo interbloccato".

PRINCIPALI CARATTERISTICHE TECNICHE




| | |
|-------------------------------|---|
| Portata | 16A-32A e 63A |
| Tensione nominale | 24V (SELV) - 110V - 220V - 380V - 440/460V - 500V |
| Frequenze | da 50 Hz a 500 Hz |
| Tensione isolamento | 500V |
| Resistenza CTI | >500V |
| Configurazioni orarie | 2h, 3h, 4h, 6h, 7h, 8h, 9h, 10h, 11h, 12h |
| Resistenza all'impatto | 20J |
| Glow-wire-test | 960°C |
| Autoestinguenza | (UL94): V0 |
| Gradi di protezione | IP66/IP67 |

- Involucro in resina termoindurente caricata con fibra di vetro, resistenza meccanica 20J, glow wire 960°C, autoestinguenza V0 secondo UL94, bocca presa monolitica con l'involucro
- interruttore di manovra-sezionatore di categoria AC23A-AC3, con corrente condizionale di cortocircuito di 10kA, idoneo a manovre frequenti
- interblocco in acciaio zincotropicalizzato
- manovra ergonomica con indice evidente per immediata individuazione anche da lontano
- portafusibili sezionabile su barra DIN, accessibile da sportello dedicato, interbloccato con la manovra
- piastre di supporto: in acciaio zincotropicalizzato, con blocco a vite doppia (brevettato) per installazione extra-rapida, ed in quattro formati (1/2/3/4 prese) per la massima flessibilità installativa; in resina termoindurente con blocco tradizionale in due grandezze (1 o 2 prese)
- manovra lucchettabile con interruttore sia in posizione aperto che in posizione chiuso

PRESA CON TRASFORMATORE DI SICUREZZA

| | |
|--|---|
| potenza nominale | 144VA |
| trasformatore di sicurezza conforme a | CEI EN 60742 (CEI 96-2) |
| fattore di potenza nominale | 1 |
| trasformatore | di sicurezza, Classe II |
| impiego prevalente | lampade portatili |
| servizio | continuo |
| grado di protezione | IP66 e IP67 |
| tensione ingresso | 220V 50-60Hz |
| tensione di uscita | 24V |
| protezione primario e secondario | fusibili primario 4A - secondario 6A |
| attivazione | tramite microinterruttore bipolare azionato dalla spina |
| tipo presa | 2P - 24V - 16A |

IDONEITÀ ALL'IMPIEGO IN AMBIENTI SPECIALI

| Tipo di ambiente | Classe zona o tipo | Apparec. o invol. | Tipo di ambiente | Classe zona o tipo | Apparec. o invol. | Tipo di ambiente | Classe zona o tipo | Apparec. o invol. |
|---|--------------------|-------------------|---|--------------------|-------------------|--|--------------------|-------------------|
| Pericolo di esplosione o incendio  | COZR | ⊕ | Ambiente speciale  | IE35 | ● | Presenza acqua  | Gocce | ⊕ |
| | C2E | ⊕ | | IE36 | ● | | Spruzzi | ⊕ |
| | C2NE | ⊕ | | IE41 | ⊕ | | Getti | ⊕ |
| | Incendio | ⊕ | | IE42 | ● | | Sommersione | ● |

- ⊕ Adatto con ridondanza
- Adatto

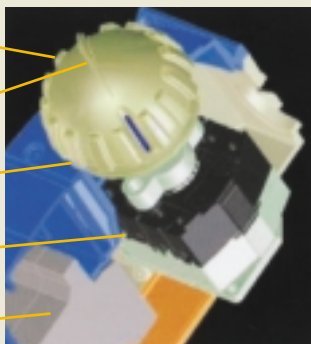
RESISTENZA AGLI AGENTI CHIMICI

| | Buona | Ottima |
|---------------------------|-------|--------|
| Idrocarburi | | X |
| Oli minerali | | X |
| Sostanze alcoliche | | X |
| Acidi deboli | X | |
| Basi deboli | X | |

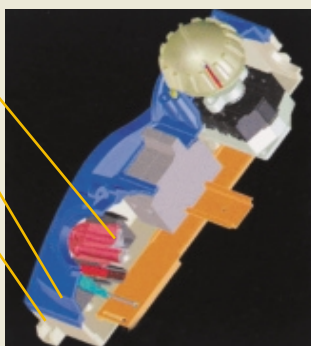
particolarità costruttive

PARTICOLARITÀ COSTRUTTIVE

- Manovra a sviluppo semi sferico, a grippabilità calibrata
- Indicatore stato interruttore: trasversale/aperto, verticale/chiuso
- Sportello base portafusibili bloccato con viti INOX
- Labirinto di protezione guarnizione tra corpo presa e sportello base portafusibili
- Base portafusibili sezionabile, 10.3x38 su 16A, 14x51 su 32A, 22x58 su 63A



- Cinematismo di interblocco in acciaio zincato
- Coperchio presa con labbro di protezione a garanzia del doppio grado IP66/IP67
- Elementi di fissaggio facilmente accessibili



SCHEMI DIMENSIONALI

