

CONDUTTORI PER IMPIANTI PARAFULMINE



BANDELLA IN ACCIAIO ZINCATO A CALDO

utilizzabile quale organo di captazione e discesa per le bandelle con spessore minimo di 2,5 mm. e sezione minima di 50 mm² e come dispersori di terra orizzontali per le bandelle con spessore minimo di 3 mm e sezione di almeno 90 mm² secondo CEI EN 62305. Le bandelle con spessore minimo di 3 mm e sezione di almeno 100 mm² sono utilizzabili come dispersori di terra orizzontali secondo norme CEI 11-1, CEI 64-8.

articolo	sezione mm	sezione mm ²	zincatura minima g/m ²	tipo	peso kg/m	conf. kg
5002/Z5	25 x 3	75	550	in rotoli	0,625	50
5003/Z5	30 x 3	90	550	in rotoli	0,750	50
5003/Z51	30 x 3	90	550	in rotoli	0,750	25
5005/Z5	30 x 3,5	105	550	in rotoli	0,878	50
5005/Z51	30 x 3,5	105	550	in rotoli	0,878	25
5006/Z5	40 x 3	120	550	in rotoli	0,980	50
5006A/Z5	25 x 4	100	550	in rotoli	0,840	50
5006B/Z5	30 x 4	120	550	in rotoli	0,980	50
5007/Z5	50 x 4	200	550	in rotoli	1,640	50
5008/Z5	40 x 4	160	550	in rotoli	1,310	50
5009/Z5	50 x 5	250	550	in rotoli	2,040	50

BANDELLA DI RAME

utilizzabile quale organo di captazione e discesa e come dispersore di terra orizzontale per le bandelle con spessore minimo di 2 mm. e sezione minima di 50 mm² secondo CEI EN 62305. Le bandelle con spessore minimo di 3 mm e sezione di almeno 50 mm² sono utilizzabili come dispersori di terra orizzontali secondo norme CEI 11-1, CEI 64-8.

articolo	sezione mm	sezione mm ²	peso kg	conf. kg
53002X20	2 x 20	40	0,350	50
53002X25	2 x 25	50	0,440	50
53002X30	2 x 30	60	0,530	50
53003X20	3 x 20	60	0,530	50
53003X30	3 x 30	90	0,800	50

BANDELLA IN ACCIAIO INOX

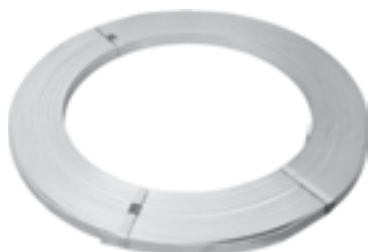
utilizzabile quale organo di captazione e discesa per le bandelle con spessore minimo di 2 mm. e sezione minima di 50 mm² e come dispersori di terra orizzontali per le bandelle con spessore minimo di 2 mm e sezione di almeno 100 mm² secondo CEI EN 62305.

articolo	sezione mm	sezione mm ²	peso kg	conf. kg
5005/X304	30 x 3,5	105	0,840	50
5005/X316	30 x 3,5	105	0,840	50

PORTAROTOLO

per conduttori piatti.

articolo	tipo	peso kg	conf. pz.
7118	per bandelle con sezione massima 30 x 4 mm	13,000	1



CONDUTTORI PER IMPIANTI PARAFULMINE



CONDUTTORE TONDO

utilizzabile quale organo di captazione e discesa per i tondini Ø 8 mm. o con sezione minima di 50 mm² e come dispersore di terra orizzontale per i tondini Ø 10 mm. secondo CEI EN 62305. Tutti i conduttori tondi sono utilizzabili quali organi di captazione e discesa e come dispersori di terra orizzontali secondo norme CEI 11-1, CEI 64-8.

articolo	Ø mm	sezione mm ²	materiale	tipo	peso kg/m	conf. kg
5101	8	50	zincato a caldo 350 g/m ²	in rotoli	0,400	50
5101/B	8	50	zincato a caldo 350 g/m ²	in barre 4 m	0,400	16
5102	10	78	zincato a caldo 350 g/m ²	in rotoli	0,630	40
5102/B	10	78	zincato a caldo 350 g/m ²	in barre 4 m	0,630	25
5101/X	8	50	acciaio inox AISI 304	in rotoli	0,400	44
5102/X	10	78	acciaio inox AISI 304	in rotoli	0,620	40

CONDUTTORE TONDO DI RAME

utilizzabile quale organo di captazione e discesa e come dispersore di terra orizzontale per i tondini Ø 8 mm. o con sezione minima di 50 mm² secondo norme CEI 11-1, CEI 64-8 e CEI EN 62305.

articolo	Ø mm	sezione mm ²	materiale	tipo	peso kg/m	conf. kg
5104	8	50	rame	in rotoli	0,446	44
5104/B	8	50	rame	in barre 4 m	0,446	18

CONDUTTORE TONDO IN LEGA DI ALLUMINIO

utilizzabile quale organo di captazione e discesa secondo norme CEI EN 62305 e DIN 48801.

articolo	Ø mm	sezione mm ²	materiale	tipo	peso kg/m	conf. kg
5101/A	8	50	Al-Mg-Si (ricotto - malleabile)	in rotoli	0,140	14
5102/A	10	78	Al-Mg-Si (ricotto - malleabile)	in rotoli	0,215	21

FUNE SPIROIDALE IN ACCIAIO ZINCATO A CALDO

utilizzabile quale organo di captazione e discesa e come dispersore di terra orizzontale secondo CEI 11-1, CEI 64-8 e CEI EN 62305; zincata a caldo secondo CEI 7-6.

articolo	Ø mm	sezione mm ²	formazione n° fili x Ø mm	peso kg/m	conf. kg
5105	9,5	54	19 x 1,9	0,447	44
5106	11	72	19 x 2,2	0,600	60

CORDA DI RAME NUDO

le corde con sezione di almeno 35 mm² e con filo singolo Ø 1,8 mm minimo sono utilizzabili quale organo di captazione e discesa e come dispersore di terra orizzontale secondo CEI 11-1, CEI 64-8. le corde con sezione di almeno 50 mm² e con filo singolo Ø 1,7 mm minimo sono utilizzabili quale organo di captazione e discesa e come dispersore di terra orizzontale e CEI EN 62305.

articolo	Ø mm	sezione mm ²	formazione n° fili x Ø mm	peso kg/m	conf. kg
5400/35	7,56	35	7 x 2,52	0,316	33
5400/50	9	50	7 x 3,00	0,442	44

PORTAROTOLO RADDRIZZAFILO

per conduttori tondi Ø 8 - 10 mm; con ruote per la movimentazione.

articolo	tipo	peso kg	conf. pz.
7018	con 10 rulli di raddrizzamento	35,000	1



ACCESSORI PER IMPIANTI PARAFULMINE



MORSETTO A CROCE PER BANDELLE

adatto per derivazioni ed interconnessioni tra bandelle; bulloni M8x25 mm.

Provati secondo CEI EN 50164-1.

articolo	tipo	materiale	per bandella max mm	peso kg	conf. pz.
5010	2 piastre	acciaio zincato a caldo	30 x 4	0,213	50
5010/OT	2 piastre	rame; bulloni inox ramati	30 x 4	0,230	50
5010/X	2 piastre	inox; bulloni inox	30 x 4	0,180	50
5011	3 piastre	acciaio zincato a caldo	30 x 4	0,280	50
5011/OT	3 piastre	rame; bulloni inox ramati	30 x 4	0,310	50
5011/X	3 piastre	inox; bulloni inox	30 x 4	0,230	50
7001	2 piastre	acciaio zincato a caldo	40 x 5	0,340	25
7002	2 piastre	acciaio zincato a caldo	50 x 5	0,430	25
028/40	3 piastre	acciaio zincato a caldo	40 x 5	0,360	25
029/40	3 piastre	acciaio zincato a caldo	50 x 5	0,450	25

MORSETTO A CROCE PER TONDINI

adatto per derivazioni ed interconnessioni tra tondini; bulloni M8x25 mm.

Provati secondo CEI EN 50164-1.

articolo	tipo	materiale	per tondino Ø mm	peso kg	conf. pz.
5110	2 piastre	acciaio zincato a caldo	8 - 12	0,230	50
5110/OT	2 piastre	rame; bulloni inox ramati	8 - 12	0,240	50
5110/X	2 piastre	inox; bulloni inox	8 - 12	0,190	50
5111	3 piastre	acciaio zincato a caldo	8 - 12	0,295	50
5111/OT	3 piastre	rame; bulloni inox ramati	8 - 12	0,315	50
5111/X	3 piastre	inox; bulloni inox	8 - 12	0,240	50

MORSETTO UNIVERSALE

per tondino; bullone M10x35 mm. Provati secondo CEI EN 50164-1.

articolo	materiale	per tondino Ø mm	peso kg	conf. pz.
0345	acciaio inox; bullone inox	8 - 10	0,116	50
0345/OT	rame; bullone inox	8 - 10	0,130	50
0345/Z	acciaio zincato a caldo	8 - 10	0,135	50

GIUNTO BANDELLA - TONDINO

adatto per derivazioni ed interconnessioni tra bandelle e tondini; bulloni M8x25 mm.

Provati secondo CEI EN 50164-1.

articolo	materiale	per bandella max mm	per tondino Ø mm	peso kg	conf. pz.
5115	acciaio zincato a caldo	30 x 4	8 - 12	0,290	50
5115/OT	rame; bulloni inox ramati	30 x 4	8 - 12	0,310	50
5115/X	inox; bulloni inox	30 x 4	8 - 12	0,235	50



GIUNTO BANDELLA - TONDINO

adatto per derivazioni ed interconnessioni tra bandelle e tondini; bulloni M6x25 mm.

articolo	materiale	per bandella max mm	per tondino Ø mm	peso kg	conf. pz.
5115/L	acciaio zincato a caldo	30 x 4	8 - 12	0,081	75
5115/OTL	rame; bulloni inox ramati	30 x 4	8 - 12	0,092	75
5115/XL	inox; bulloni inox	30 x 4	8 - 12	0,065	75



DISTANZIATORE

in acciaio zincato a caldo secondo norme CEI 7-6; per la posa di conduttori di terra nella fondazione.

articolo	per bandella max mm	per tondino mm	lunghezza mm	peso kg	conf. pz.
510	30x3,5	8-10	250	0,180	25



MORSETTO DI COLLEGAMENTO

adatto per il collegamento delle reti elettrosaldate o ferri di armatura con connettori tondi e piatti.

articolo	descrizione	per bandella max mm	per tondino Ø mm	peso kg	conf. pz.
0404	acciaio zincato a caldo	40x4	6-20	0,180	25



MORSETTO DI SEZIONAMENTO - COLLEGAMENTO

per derivazioni ed interconnessioni tra bandelle e tondini paralleli e a croce. **Provati secondo CEI EN 50164-1.**

articolo	materiale	per bandella max mm	per tondino Ø mm	peso kg	conf. pz.
0406	acciaio zincato a caldo	30 x 3,5	8 - 10	0,420	25



GIUNTO PER TONDINO

adatto per le giunzioni lineari di 2 conduttori. **Provati secondo CEI EN 50164-1.**

articolo	materiale	per tondino Ø mm	peso kg	conf. pz.
7376/8	ottone nichelato; bulloni M5x12 mm inox	8	0,055	25
7376/10	ottone nichelato; bulloni M5x12 mm inox	10	0,082	25
7376/8-10	ottone; grani M6x8 mm inox	8 - 10	0,132	25



MORSETTO A CUNEO

per derivazioni ed interconnessioni tra bandelle e tondini.

articolo	materiale	per bandella max mm	per tondino Ø mm	peso kg	conf. pz.
0321	acciaio zincato a caldo	40 x 4	8 - 10	0,212	25



MORSETTO PER DERIVAZIONE A "T"

per tondino.

articolo	materiale	per tondino Ø mm	peso kg	conf. pz.
01373	acciaio zincato a caldo; bulloni M6x16 mm inox	8 - 10	0,092	20



MORSETTO TERMINALE - PASSANTE A COMPRESSIONE

per tondino.

articolo	materiale	per tondino Ø mm	peso kg	conf. pz.
0383/8	acciaio zincato	8	0,024	100



MORSETTO PER CONNESSIONE LAMIERE

spessore massimo 6 mm con tondino passante. **Provati secondo CEI EN 50164-1.**

articolo	materiale	per tondino Ø mm	peso kg	conf. pz.
0346	acciaio inox	8 - 10	0,140	25



MORSETTO PER CONNESSIONE LAMIERE

spessore massimo 5 mm con tondino passante. **Provati secondo CEI EN 50164-1.**

articolo	materiale	per tondino Ø mm	peso kg	conf. pz.
0347	acciaio inox	8 - 10	0,140	20



MORSETTO PER CONNESSIONE LAMIERE

spessore massimo 5 mm con tondino passante; serraggio tramite bulloni M6x16 mm.

articolo	materiale	per tondino Ø mm	peso kg	conf. pz.
0399	acciaio zincato a caldo, bulloni inox	8 - 10	0,154	20
03399	rame, bulloni inox ramati	8 - 10	0,173	20



MORSETTO PER CONNESSIONE STRUTTURE METALLICHE

spessore max 12 mm con tondino passante; serraggio tramite bulloni M10x25 mm.

articolo	materiale	provati secondo	per tondino Ø mm	peso kg	conf. pz.
0379	ghisa zincata a caldo, bullone zincato		8 - 10	0,200	25
03379	bronzo, bullone in rame	CEI EN 50164-1	8 - 10	0,183	25

ACCESSORI PER IMPIANTI PARAFULMINE



MORSETTO PER CONNESSIONE GRONDE

adatto alla connessione di conduttori con gronde, sistema di serraggio che non danneggia il canale di gronda.

articolo	materiale	per rondino Ø mm	peso kg	conf. pz.
0348	acciaio inox	8 - 10	0,160	25



MORSETTO PER CONNESSIONE GRONDE

adatto alla connessione di conduttori con gronde.

articolo	materiale	serraggio	per rondino Ø mm	peso kg	conf. pz.
0382	acciaio zincato a caldo, bulloni inox	M6 x 16 mm	8 - 10	0,168	20
03382	rame; bulloni inox ramati	M6 x 16 mm	8 - 10	0,190	20



COLLARE PER GRONDE

adatto per il collegamento di conduttori in acciaio con pluviali; bullone M8 x 25 mm.

articolo	materiale	per pluviali Ø mm	peso kg	conf. pz.
0362	acciaio zincato	60-120	0,130	1
0362/8	acciaio zincato	80	0,196	10
0362/9	acciaio zincato	90	0,219	10
0362/10	acciaio zincato	100	0,231	10
0362/11	acciaio zincato	110	0,249	10
0362/12	acciaio zincato	120	0,262	10
03362/8	rame	80	0,225	10
03362/9	rame	90	0,248	10
03362/10	rame	100	0,262	10
03362/11	rame	110	0,304	10
03362/12	rame	120	0,314	10



SUPPORTO TERMINALE

adatto per il collegamento al punto fisso (vedi pag. 21) e/o su travi in acciaio o simili mediante viti con fori di collegamento Ø 11 mm; per l'utilizzo con il conduttore tondo è necessario il morsetto singolo M1/N, interasse fori 22 mm.

Provati secondo CEI EN 50164-1.

articolo	materiale	peso kg	conf. pz.
0344	acciaio zincato a caldo	0,088	25



SUPPORTO TERMINALE

da utilizzare per la connessione del rondino con bandella (da forare) o in coppia con l'aggiunta di n° 2 bulloni M8x25 mm come giunto di sezionamento per rondino.

Provati secondo CEI EN 50164-1.

articolo	materiale	per rondino Ø mm	peso kg	conf. pz.
0342	acciaio zincato a caldo + M1/N	8 - 10	0,168	20
03342	rame + M1/R	8 - 10	0,190	20



GIUNTO DI DILATAZIONE TONDO

per la compensazione degli effetti di dilatazione termica in conduttori lunghi.

articolo	materiale	Ø mm	peso kg	conf. pz.
5103	lega di alluminio (Al - Mg - Si)	8	0,140	1



MORSETTO TERMINALE SINGOLO

bullone M10 con testa forata per conduttori max Ø 10 mm; da utilizzare per la connessione dei conduttori di terra. **Provati secondo CEI EN 50164-1.**

articolo	materiale	peso kg	conf. pz.
M1	base in alluminio, bullone zincato	0,054	100



MORSETTO TERMINALE DOPPIO

bullone M10 con testa forata per conduttori max Ø 10 mm; da utilizzare per la connessione dei conduttori di terra. **Provati secondo CEI EN 50164-1.**

articolo	materiale	peso kg	conf. pz.
M2	base in alluminio, bullone zincato	0,110	50



GIUNTO BIMETALLICO

per connessioni tra acciaio zincato a caldo e rame; incapsulato in plastica.

Per le connessioni con conduttori tondi utilizzare il morsetto singolo M1/N e M1/R; mentre per le connessioni con conduttori piatti (da forare) utilizzare il bullone 10x25 e 10x25/X. **Provati secondo CEI EN 50164-1.**

articolo	fori Ø mm	peso kg	conf. pz.
0340	11	0,165	10



NASTRO BIMETALLICO

per connessioni resistenti alla corrosione tra alluminio o acciaio e rame.

articolo	materiale	dimensioni mm	peso kg	conf. pz.
7013	alluminio / rame	500 x 40 x 0,8	0,041	1



SUPPORTO PER BANDELLA

sezione massima 30 x 4 mm; base con filetto femmina, serraggio conduttore mediante piastrina a n° 2 bulloni M6 x 16 mm.

Per l'utilizzo su superfici e pareti forabili, è necessario abbinarlo ai prigionieri ed ai tasselli ad espansione (vedi pag. 29); **i supporti con filetto di fissaggio M8 possono essere abbinati al supporto gravitazionale ed alle piastre da incollare e/o da rivettare (vedi pag. 28)**; la distanza dal volume da proteggere voluta, si può ottenere interponendo gli appositi distanziatori (vedi pag. 28).

articolo	materiale	filetto base	peso kg	conf. pz.
5012	base in zama; piastrina e viti zincate a caldo	M6	0,070	75
5012/OT	base in zama ramata; piastrina di rame, viti inox ramate	M6	0,080	75
5012/X	base in zama; piastrina e viti inox	M6	0,070	75
5013	base in zama; piastrina e viti zincate a caldo	M8	0,070	75
5013/OT	base in zama ramata; piastrina di rame, viti inox ramate	M8	0,080	75
5013/X	base in zama; piastrina e viti inox	M8	0,070	75



SUPPORTO PER TONDINO

Ø 8 - 12 mm; base con filetto femmina, serraggio conduttore mediante piastrina a n° 2 bulloni M6 x 16 mm.

Per l'utilizzo su superfici e pareti forabili, è necessario abbinarlo ai prigionieri ed ai tasselli ad espansione (vedi pag. 29); **i supporti con filetto di fissaggio M8 possono essere abbinati al supporto gravitazionale ed alle piastre da incollare e/o da rivettare (vedi pag. 28)**; la distanza dal volume da proteggere voluta, si può ottenere interponendo gli appositi distanziatori (vedi pag. 28).

articolo	materiale	filetto base	peso kg	conf. pz.
5112	base in zama; piastrina e viti zincate a caldo	M6	0,070	75
5112/OT	base in zama ramata; piastrina di rame, viti inox ramate	M6	0,080	75
5112/X	base in zama; piastrina e viti inox	M6	0,070	75
5113	base in zama; piastrina e viti zincate a caldo	M8	0,070	75
5113/OT	base in zama ramata; piastrina di rame, viti inox ramate	M8	0,080	75
5113/X	base in zama; piastrina e viti inox	M8	0,070	75



SUPPORTO PER BANDELLA

sezione massima 50 x 5 mm.

Base con asola, serraggio conduttore mediante piastre e n° 2 bulloni M6 x 16 mm.

articolo	materiale	peso kg	conf. pz.
0423/23	acciaio zincato a caldo; bulloni zincati	0,098	25
0423/OT	rame; bulloni inox ramati	0,095	25
0423/X	inox; bulloni inox	0,098	25



SUPPORTO PER TONDINO

in acciaio inox, fissaggio ad incastro, filetto alla base M6.

articolo	per tondino Ø mm	peso kg	conf. pz.
0390/08	8	0,022	50
0390/10	10	0,022	50

ACCESSORI PER IMPIANTI PARAFULMINE



STAFFA PER BANDELLA PER COPERTURA IN ONDULATO

da fissare con i bulloni della copertura stessa.

articolo	materiale	x bandella max mm	peso kg	conf. pz.
7004/P	base in acciaio zincato a caldo + art. 5012 (zincato)	30 x 4	0,124	25
7004/POT	base in acciaio inox + art. 5012/OT (rame)	30 x 4	0,122	25
7004/PX	base in acciaio inox + art. 5012/X (inox)	30 x 4	0,120	25



STAFFA PER TONDINO PER COPERTURA IN ONDULATO

da fissare con i bulloni della copertura stessa.

articolo	materiale	x tondino Ø mm	peso kg	conf. pz.
7004/T	base in acciaio zincato a caldo + art. 5112 (zincato)	8 - 12	0,126	25
7004/TOT	base in acciaio inox + art. 5112/OT (rame)	8 - 12	0,125	25
7004/TX	base in acciaio inox + art. 5112/X (inox)	8 - 12	0,121	25
7004/08	base in acciaio inox + art. 0390/08 (inox)	8	0,096	25
7004/10	base in acciaio inox + art. 0390/10 (inox)	10	0,096	25



STAFFA PER TONDINO PER COPERTURA IN ONDULATO

da fissare con i bulloni della copertura stessa.

articolo	materiale	x tondino Ø mm	peso kg	conf. pz.
7005	acciaio zincato a caldo	8 - 12	0,062	50



STAFFA PER BANDELLA PER TETTI A TEGOLE

da agganciare sotto la copertura.

articolo	materiale	x bandella max mm	peso kg	conf. pz.
7003/P	base in acciaio zincato a caldo + art. 5012 (zincato)	30 x 4	0,331	50
7003/POT	base in acciaio inox + art. 5012/OT (rame)	30 x 4	0,329	50
7003/PX	base in acciaio inox + art. 5012/X (inox)	30 x 4	0,312	50



STAFFA PER TONDINO PER TETTI A TEGOLE

da agganciare sotto la copertura.

articolo	materiale	x tondino Ø mm	peso kg	conf. pz.
0391/C	base in acciaio zincato a caldo + art. 5112 (zincato)	8 - 12	0,329	50
0391/COT	base in acciaio inox + art. 5112/OT (rame)	8 - 12	0,327	50
0391/CX	base in acciaio inox + art. 5112/X (inox)	8 - 12	0,313	50
0391/08	base in acciaio inox + art. 0390/08 (inox)	8	0,265	50
0391/10	base in acciaio inox + art. 0390/10 (inox)	10	0,265	50



STAFFA PER TONDINO PER TETTI A TEGOLE

da agganciare sotto la copertura.

articolo	materiale	x tondino Ø mm	peso kg	conf. pz.
0391	acciaio zincato a caldo	8 - 12	0,270	50



STAFFA PER BANDELLA PER TETTI A COPPI

da agganciare ai lati del coppo tramite arco regolabile;
sezione della bandella 30 x 4 mm max.

articolo	materiale	regolazione arco mm	peso kg	conf. pz.
0372/P	arco in acciaio inox + art. 5012 (zincato)	210 - 370	0,150	50
0372/POT	arco in acciaio inox + art. 5012/OT (rame)	210 - 370	0,160	50
0372/PX	arco in acciaio inox + art. 5012/X (inox)	210 - 370	0,150	50
0373/P	arco in acciaio inox + art. 5012 (zincato)	410 - 530	0,186	25
0373/POT	arco in acciaio inox + art. 5012/OT (rame)	410 - 530	0,196	25
0373/PX	arco in acciaio inox + art. 5012/X (inox)	410 - 530	0,186	25



STAFFA PER TONDINO PER TETTI A COPPI

da agganciare ai lati del coppo tramite arco regolabile;
tondino Ø 8 - 12 mm.

articolo	materiale	regolazione arco mm	peso kg	conf. pz.
0372/T	arco in acciaio inox + art. 5112 (zincato)	210 - 370	0,150	50
0372/TOT	arco in acciaio inox + art. 5112/OT (rame)	210 - 370	0,160	50
0372/TX	arco in acciaio inox + art. 5112/X (inox)	210 - 370	0,150	50
0372/08	arco in acciaio inox + art. 0390/08 (inox)	210 - 370	0,150	50
0372/10	arco in acciaio inox + art. 0390/10 (inox)	210 - 370	0,150	50
0373/T	arco in acciaio inox + art. 5112 (zincato)	410 - 530	0,186	25
0373/TOT	arco in acciaio inox + art. 5112/OT (rame)	410 - 530	0,196	25
0373/TX	arco in acciaio inox + art. 5112/X (inox)	410 - 530	0,186	25
0373/08	arco in acciaio inox + art. 0390/08 (inox)	410 - 530	0,186	25
0373/10	arco in acciaio inox + art. 0390/10 (inox)	410 - 530	0,186	25





SUPPORTO GRAVITAZIONALE PER TETTI PIANI

in calcestruzzo resistente al gelo, base in plastica; adatto per il fissaggio di conduttori piatti e tondi; per l'utilizzo è necessario aggiungere i supporti con filetto M8 (vedi pag. 25), da scegliere in base al conduttore da fissare.

articolo	materiale	peso kg	conf. pz.
7000/S	calcestruzzo + plastica; perno M8 zincato	1,150	5



PIASTRA DA INCOLLARE e/o DA RIVETTARE

adatta per il fissaggio di conduttori piatti e tondi, per l'utilizzo è necessario aggiungere i supporti con filetto M8 (vedi pag. 25), da scegliere in base al conduttore da fissare.

articolo	materiale	dimensioni	peso kg	conf. pz.
7010	acciaio zincato a caldo	Ø 100 mm perno filettato M8	0,135	20
7011	plastica	Ø 50 mm perno filettato M8	0,005	100



SUPPORTO - MORSETTO A CROCE PER BANDELLA

con dado M8 saldato sulla base che permette il fissaggio mediante distanziatori alle varie basi per tetti piani. **Provati secondo CEI EN 50164-1.**

articolo	tipo	materiale	per bandella max mm	peso kg	conf. pz.
5010/XB	2 piastre	acciaio inox; bulloni inox	30 x 4	0,183	50
5011/XB	3 piastre	acciaio inox; bulloni inox	30 x 4	0,236	50



SUPPORTO - MORSETTO A CROCE PER TONDINO

con dado M8 saldato sulla base che permette il fissaggio mediante distanziatori alle varie basi per tetti piani. **Provati secondo CEI EN 50164-1.**

articolo	tipo	materiale	per tondino Ø mm	peso kg	conf. pz.
5110/XB	2 piastre	acciaio inox; bulloni inox	8 - 12	0,190	50
5111/XB	3 piastre	acciaio inox; bulloni inox	8 - 12	0,243	50

DISTANZIATORE

filettato maschio - femmina.



articolo	filetto	materiale	altezza mm	peso kg	conf. pz.
5720	M6	acciaio zincato	30	0,027	100
5721	M6	acciaio zincato	50	0,045	100
5722	M6	acciaio zincato	100	0,090	50
5725	M8	acciaio zincato	30	0,027	100
5726	M8	acciaio zincato	50	0,045	100
5727	M8	acciaio zincato	100	0,090	50



PRIGIONIERO A DOPPIA VITE

in acciaio zincato, doppio filetto, adatto per il fissaggio mediante tasselli su collari o supporti con base filettata M6 e/o M8.

articolo	filetto mm	lunghezza totale mm	per tassello articolo	peso kg	conf. pz.
5704	M6 x 6	40	5708	0,006	100
5705	M6 x 6	50	5708	0,007	100
5706	M8 x 6	50	5709	0,010	50
5707	M8 x 6	80	5709	0,017	50



TASSELLO

in nylon con bordo.

articolo	Ø mm	per prigioniero articolo	lunghezza mm	peso kg	conf. pz.
5708	8	5704 - 5705	40	0,002	100
5709	10	5706 - 5707	60	0,005	50



BULLONE

completo di dado.

articolo	materiale	dimensioni	peso kg	conf. pz.
8X25	acciaio zincato a caldo	8 x 25 mm	0,019	100
8X25/R	acciaio inox ramato	8 x 25 mm	0,018	100
8X25/X	acciaio inox	8 x 25 mm	0,018	100
10X25	acciaio zincato a caldo	10 x 25 mm	0,037	100
10X25/X	acciaio inox	10 x 25 mm	0,035	100



PIASTRINE

per usi vari.



articolo	materiale	esecuzioni per	peso kg	conf. pz.
0345/OTP	rame; bullone inox M10 x 30 mm	tondo Ø 8 - 10 mm	0,067	50
0345/P	inox; bullone inox M10 x 30 mm	tondo Ø 8 - 10 mm	0,063	50
0345/ZP	acciaio zincato a caldo; bullone M10 x 30 mm	tondo Ø 8-10 mm	0,064	50
.55.20FP	acciaio zincato a caldo	piatto max 30 x 4 mm	0,020	50
.55.20IP	acciaio inox	piatto max 30 x 4 mm	0,015	50
.55.20RP	rame	piatto max 30 x 4 mm	0,017	50
.55.20FT	acciaio zincato a caldo	tondo Ø 8 - 12 mm	0,021	50
.55.20IT	acciaio inox	tondo Ø 8 - 12 mm	0,016	50
.55.20RT	rame	tondo Ø 8 - 12 mm	0,019	50
.45.20R	rame	tondo Ø 8 - 10 mm	0,014	50

ASTA DI CAPTAZIONE ISOLATA

completa di distanziatore laterale, con punta di captazione in alluminio L = 750 mm., adatta per la protezione di impianti di condizionamento, aspiratori, antenne ripetitori di telefonia mobile e impianti fotovoltaici posizionati sui tetti,

articolo	altezza asta isolata mm	altezza totale mm	distanziatore/i n°	piastre di fissaggio	peso kg	conf. pz.
03861300	3.000	3.750	1	2	6,000	1
03861350	3.500	4.250	1	2	7,000	1
03861400	4.000	4.750	1	2	8,000	1
03861450	4.500	5.250	2	3	9,000	1
03861500	5.000	5.750	2	3	10,000	1
03861550	5.500	6.250	2	3	11,000	1

DISTANZIATORE LATERALE ISOLATO PER TUBO

da fissare all'asta di captazione, per distanziare il conduttore all'asta di captazione.

articolo	lunghezza mm	per tubo Ø mm (")	per tondino Ø mm	peso kg	conf. pz.
0386DT1050	500	42 (1-1/4")	8-10	0,780	1
0386DT1050	800	42 (1-1/4")	8-10	0,960	1
0386DT1100	1.000	42 (1-1/4")	8-10	1,560	1

DISTANZIATORE LATERALE ISOLATO A PARETE

adatto per il fissaggio a parete e/o su lamiera, per distanziare l'asta di captazione o il conduttore all'asta di captazione.

articolo	lunghezza mm	dimensioni piastra mm	per tondino Ø mm	peso kg	conf. pz.
0386DPI050	da 350 a 500	190x40x3	8-10/16	0,850	1
0386DPI100	da 650 a 1.000	190x40x3	8-10/16	1,200	1

DISTANZIATORE LATERALE ISOLATO CON COLLARE REGOLABILE

adatto per il fissaggio su tubi tramite nastro in acciaio inox, per distanziare l'asta di

articolo	lunghezza mm	collare Ø max mm	per tondino Ø mm	peso kg	conf. pz.
0386DCI050	da 350 a 500	800	8-10/16	1,800	1
0386DCI100	da 650 a 1.000	800	8-10/16	1,430	1





DISTANZIATORE LATERALE ISOLATO REGOLABILE

adatto per il fissaggio su tubi, adatto per distanziare l'asta di captazione o il conduttore all'asta di captazione.

articolo	lunghezza mm	piastre da utilizzare	per rondino Ø mm	peso kg	conf. pz.
0386DRI050	da 350 a 500	0386PDRI-0386MDRI	8-10/16	0,750	1
0386DRI100	da 650 a 1.00	0386PDRI-0386MDRI	8-10/16	1,110	1



PIASTRA A MURO PER DISTANZIATORE LATERALE 0386DRI...

regolabile sia in verticale che in orizzontale tramite bullone.

articolo	materiale	distanziatori da utilizzare	peso kg	conf. pz.
0386PDRI	acciaio inox	0386DRI050 - 0386DRI100	0,260	1



MORSETTO PER DISTANZIATORE LATERALE 0386DRI...

regolabile sia in verticale che in orizzontale tramite bullone.

articolo	materiale	distanziatori da utilizzare	serraggio mm	peso kg	conf. pz.
0386MDRI	acciaio inox	0386DRI050 - 0386DRI100	da 5 a 22	0,720	1



MORSETTO DI FISSAGGIO ASTA DI CAPTAZIONE CON PROFILI

regolabile sia in verticale che in orizzontale tramite bullone.

articolo	materiale	per tubo Ø mm (")	per profilo mm	peso kg	conf. pz.
0386XT-3/4	acciaio inox	24-30 (3/4")	/	1,010	1
0386XT-11/4	acciaio inox	38-42 (1-1/4")	/	1,010	1
0386XT-11/2	acciaio inox	48-52 (1-1/2")	/	1,010	1
0386XT	acciaio inox	/	da 20x20 a 50x50	1,150	1



TREPIEDE PER ASTA DI CAPTAZIONE ISOLATA

adatto per la posa su tetti mediante n° 3 basi in calcestruzzo (vedi pag. 32) e asta di captazione isolata (vedi pag. 30).

articolo	materiale	dimensioni mm	base articolo	per aste articolo	peso kg	conf. pz.
0386TI	acciaio inox	1.350 x 1.350	0386B..	0386L...	10,000	1





FUNGO DI CAPTAZIONE CON MORSETTO A CROCE

per tetti piani calpestabili e carrabili; completo di dado M8 saldato sulla base che permette il fissaggio del fungo.

articolo	tipo	materiale	per tondino Ø mm x bandella max mm	peso kg	conf. pz.
5110/F	2 piastre	acciaio zincato a caldo	8 - 12 / 30 x 4	0,400	25



ASTA DI CAPTAZIONE - ADDUZIONE A TERRA FILETTATA

Ø 16 mm in acciaio zincato a caldo secondo CEI 7-6; con una estremità filettata per le derivazioni ed interconnessioni tra bandella e tondino è necessario il morsetto a croce art. 5111/A.

articolo	altezza mm	filetto	base articolo	peso kg	conf. pz.
0386A100/F	1.000	M16	0386B..	1,600	1
0386A150/F	1.500	M16	0386B..	2,400	1
0386A200/F	2.000	M16	0386B..	3,300	1
0386A250/F	2.500	M16	0386B..	4,090	1
0386A300/F	3.000	M16	0386B..	4,880	1

BASE IN CALCESTRUZZO

da utilizzare con l'asta di captazione art. 0386A.../F e con il treppiede pes aste di captazione isolate articolo 0386TI (vedi pag. 31).

articolo	materiale	filetto	peso kg	conf. pz.
0386B12	calcestruzzo	M16	12,000	1
0386B16	calcestruzzo	M16	16,000	1
0386B20	calcestruzzo	M16	20,000	1
0386B25	calcestruzzo	M16	25,000	1



ASTA DI CAPTAZIONE - ADDUZIONE A TERRA

Ø 16 mm in acciaio zincato a caldo secondo CEI 7-6 con una estremità appiattita e n° 2 fori Ø 11 mm; per le derivazioni ed interconnessioni con la bandella è necessario il morsetto a croce articolo 5111/A e con il tondino è necessario il morsetto terminale singolo articolo M1 o il morsetto terminale doppio articolo M2.

articolo	altezza mm	filetto	peso kg	conf. pz.
0386A100	1.000	/	1,685	1
0386A150	1.500	/	2,485	1
0386A200	2.000	/	3,380	1
0386A250	2.500	/	4,140	1
0386A300	3.000	/	4,940	1





ELEMENTO DI CAPTAZIONE

in ottone dorato a punte multiple; filetto alla base 1/2 whitworth, conduttore massimo Ø 14 mm e serraggio con bullone M8 x 16 mm.

articolo	tipo	peso kg	conf. pz.
8003	5 punte	0,223	1
8004	7 punte	0,290	1

MANICOTTO DI GIUNZIONE

tra asta Ø 16 mm ed elemento di captazione filetto 1/2 whitworth.

articolo	materiale	peso kg	conf. pz.
8000	ottone	0,120	1

MORSETTO A CROCE PER ASTE DI CAPTAZIONE

adatto per derivazioni ed interconnessioni tra bandella e tondino ad aste di captazione; bulloni M8 x 25 mm. **Provati secondo CEI EN 50164-1.**

articolo	tipo	materiale	x tondino Ø mm x band. max mm	peso kg	conf. pz.
5111/A	3 piastre	zincato a caldo; bulloni zincati	8 - 10 / 16 e 30 x 4	0,295	25

MORSETTO DI SEZIONAMENTO

per aste di adduzione Ø 16 mm con tondino Ø 8 - 10 mm. **Provati secondo CEI EN 50164-1.**

articolo	materiale	peso kg	conf. pz.
033	zama; bulloni inox	0,140	1

SUPPORTO PER ASTE

Ø 16 mm filetto alla base M6; bulloni M6 x 16 mm.

articolo	materiale	peso kg	conf. pz.
01370/B	zama; piastrina e viti in acciaio zincato	0,074	50

ZANCA

in acciaio zincato con isolatore in porcellana; foro Ø 16 mm.

articolo	lunghezza mm	peso kg	conf. pz.
8001	230	0,304	20



SUPPORTO TERMINALE

adatto per il collegamento al punto fisso (vedi pag. 21) e/o su travi in acciaio o simili mediante viti con fori di collegamento Ø 11 mm; per l'utilizzo con il conduttore tondo è necessario il morsetto singolo M1/N, interasse fori 22 mm.

Provati secondo CEI EN 50164-1.

articolo	materiale	peso kg	conf. pz.
0344	acciaio zincato a caldo	0,088	25



SUPPORTO TERMINALE

da utilizzare per la connessione del tondino con bandella (da forare) o in coppia con l'aggiunta di n° 2 bulloni M8x25 mm come giunto di sezionamento per tondino.

Provati secondo CEI EN 50164-1.

articolo	materiale	per tondino Ø mm	peso kg	conf. pz.
0342	acciaio zincato a caldo + M1/N	8 - 10	0,168	20
03342	rame + M1/R	8 - 10	0,190	20



PUNTO FISSO

in acciaio inox per il collegamento dei conduttori ai ferri dell'armatura di edifici, il quale costituisce anche un punto di misura della continuità e resistenza. Provati secondo CEI EN 50164-1.

articolo	descrizione	per bandella max mm	per tondino Ø mm	peso kg	conf. pz.
7031/1	foro M10 e morsetto a croce	30 x 3,5	8 - 10	0,510	1



PUNTO FISSO

in acciaio inox per il collegamento dei conduttori ai ferri dell'armatura di edifici, il quale costituisce anche un punto di misura della continuità e resistenza. Provati secondo CEI EN 50164-1.

articolo	descrizione	per bandella max mm	per tondino Ø mm	peso kg	conf. pz.
7031/2	con foro e bullone M10	/	/	0,250	1



MORSETTO DI SEZIONAMENTO - COLLEGAMENTO

per derivazioni ed interconnessioni tra bandelle e tondini paralleli e a croce. Provati secondo CEI EN 50164-1.

articolo	materiale	per bandella max mm	per tondino Ø mm	peso kg	conf. pz.
0406	acciaio zincato a caldo	30 x 3,5	8 - 10	0,420	25



MORSETTO DI SEZIONAMENTO

per aste di adduzione Ø 16 mm con tondino Ø 8 - 10 mm. Provati secondo CEI EN 50164-1.

articolo	materiale	peso kg	conf. pz.
033	zama; bulloni inox	0,140	1



PUNTI FISSI E SEZIONATORI DI TERRA



SEZIONATORE PER TERRE

in acciaio zincato. **Provati secondo CEI EN 50164-1.**

articolo	descrizione	peso kg	conf. pz.
0343/1	singolo; tondo Ø 8 - 12 mm - piatto sezione max 30 x 4 mm	0,134	10
0343	doppio; tondo Ø 8 - 12 mm - piatto sezione max 30 x 4 mm	0,268	5



SEZIONATORE PER TERRE

in rame con bassetta in plastica, piastra in acciaio zincato e bulloni inox; ingombro 45 x 155 x 50 mm.

articolo	materiale	conduttori collegabili	peso kg	conf. pz.
0300	rame	tondo Ø 8 - 12 mm - 90 mm ²	0,130	6



SEZIONATORE PER TERRE

in rame con bassetta in plastica, piastra in acciaio zincato e bulloni inox; ingombro 45 x 155 x 50 mm. **Provati secondo CEI EN 50164-1.**

articolo	materiale	conduttori collegabili	peso kg	conf. pz.
0300/T	rame stagnato	tondo Ø 8 - 12 mm - 90 mm ²	0,140	6



SEZIONATORE PER TERRE

in rame con bassetta in plastica, piastra in acciaio zincato e bulloni inox; ingombro 45 x 155 x 50 mm. **Provati secondo CEI EN 50164-1.**

articolo	materiale	conduttori collegabili	peso kg	conf. pz.
0300/PT	rame stagnato	tondo Ø 8 - 12 mm (90 mm ²) - piatto 30x4 mm	0,140	6



SEZIONATORE PER TERRE

in rame con bassetta in plastica, piastra in acciaio zincato e bulloni inox; ingombro 45 x 155 x 50 mm. **Provati secondo CEI EN 50164-1.**

articolo	materiale	conduttori collegabili	peso kg	conf. pz.
0300/P	rame stagnato	piatto 30x4 mm (120 mm ²)	0,140	6



SEZIONATORE PER TERRE

in rame con bassetta in plastica e bulloni inox ramati; ingombro 30 x 120 x 40 mm.

articolo	descrizione	peso kg	conf. pz.
0301	entrata ed uscita fino a 35 mm ²	0,130	6



SEZIONATORE PER TERRE

in rame con bassetta in plastica e bulloni inox ramati; ingombro 110 x 120 x 40 mm.

articolo	descrizione	peso kg	conf. pz.
0302	entrata n° 4 fino a 10 mm ² , uscita fino a 35 mm ²	0,180	6



SEZIONATORE PER TERRE

per collegamenti equipotenziali in rame sezione 15 x 3 mm lunghezza 110 mm, applicabile sui sezionatori di terra; bulloni M5 x 12 mm inox ramati.

articolo	descrizione	peso kg	conf. pz.
0303	n° 4 fino a 10 mm ²	0,062	25

PROTEZIONI PER CALATE



TRAFILATO IN VETRORESINA

a sezione "OMEGA" per la protezione da contatti diretti dei conduttori di discesa di impianti parafulmine o in generale per la protezione meccanica dei cavi esterni; barre da mt 3, con asole per il fissaggio su pali disposte ogni 500 mm.

articolo	Ø interno utile mm	larghezza x profondità esterna mm	staffa articolo	peso kg	conf. pz.
VRT1300	42	52 x 56	VRT1301	2,650	5
VRT1400	65	76 x 80	VRT1401	4,050	5
VRT1500	88	100 x 100	VRT1501	4,720	5

STAFFA

in acciaio zincato a caldo per l'ancoraggio a parete delle canalette "OMEGA".



articolo	per articolo	fori Ø mm	peso kg	conf. pz.
VRT1301	VRT1300	8	0,067	25
VRT1401	VRT1400	8	0,100	10
VRT1501	VRT1500	8	0,160	10